

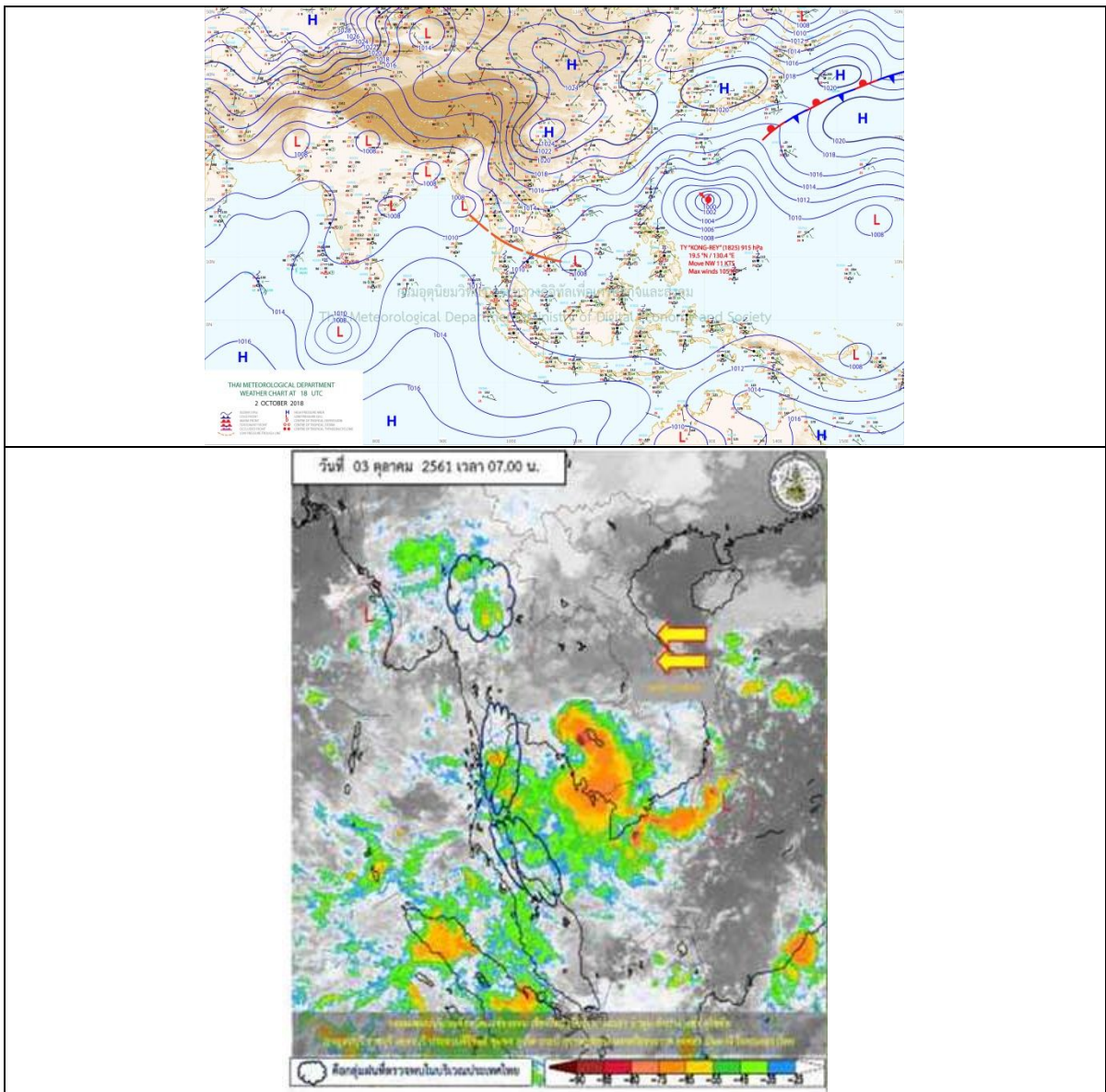
รายงานสถานการณ์น้ำและคาดการณ์น้ำในพื้นที่ ลุ่มน้ำโขง-ชี-มูล วันที่ 3 ตุลาคม 2561

1. พยากรณ์อากาศ

ตารางที่ 1 พยากรณ์อากาศ วันที่ 3 ตุลาคม 2561

ภาคตะวันออกเฉียงเหนือ	ในช่วงวันที่ 3-8 ต.ค. 61 ทางตอนบนของภาค อุณหภูมิจะลดลง 2-3 องศา และมีอากาศเย็นในตอนเช้า โดยมีฝนฟ้าคะนองร้อยละ 10-20 ของพื้นที่ส่วนมากทางตอนล่างของภาค ลมตะวันออกเฉียงเหนือ ความเร็ว 15-30 กม./ชม. อุณหภูมิต่ำสุด 20-22 องศาเซลเซียส อุณหภูมิสูงสุด 29-31 องศาเซลเซียส
-----------------------	---

ที่มา : https://www.tmd.go.th/daily_forecast.php



รูปที่ 1 พยากรณ์อากาศ วันที่ 3 ต.ค. 2561



2. สรุประดับน้ำรายวัน

ตารางที่ 2 สรุปลสถานการณ์น้ำของพื้นที่ลุ่มน้ำโขง ชี มูล ประจำวันที่ 3-ต.ค.-61

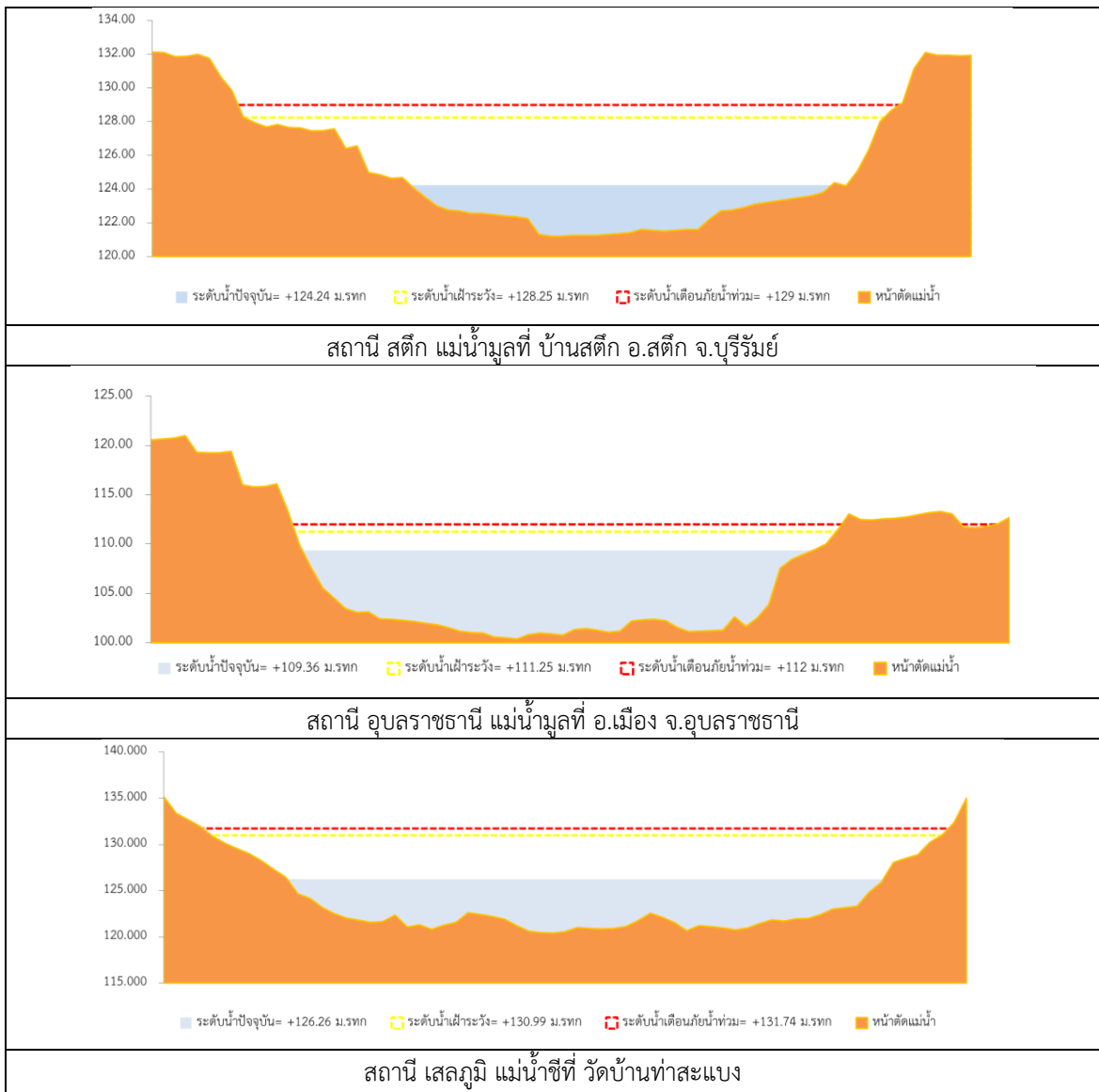
หมายเหตุ: แนวโน้มพิจารณาจากระดับน้ำวันนี้และระดับน้ำคาดการณ์ล่วงหน้า 3 วัน

ลำดับที่	สถานี	ที่ตั้ง	ระดับน้ำเดือนกย (ม.รทก.)		ระดับน้ำตรวจวัด (ม.รทก.)									แนวโน้ม	
			ค่า HI	ค่า HHH	27-ก.ย.-61	28-ก.ย.-61	29-ก.ย.-61	30-ก.ย.-61	1-ต.ค.-61	2-ต.ค.-61	3-ต.ค.-61	4-ต.ค.-61	5-ต.ค.-61		6-ต.ค.-61
1	น้ำชี	บ้านม่วงลาด อ.เมือง จ.มหาสารคาม โกสธธานี E.66A	137.65	138.40	134.20	134.66	133.81	133.36	133.10	132.77	132.52	132.27	132.02	131.77	ลดลง
2	น้ำชี	กบ.ภ.พ.ช.ชัย โกสธธานี E.20A	121.25	122.00	120.25	120.25	120.22	120.09	119.81	119.26	118.64	118.02	117.40	116.78	ลดลง
3	น้ำชี	วัดบ้านท่าระแงง โกสธธานี E.18	130.99	131.74	128.95	128.69	128.23	127.56	127.13	126.67	126.26	125.85	125.44	125.03	ลดลง
4	น้ำชี	อ.โกสธพิสัย โกสธธานี E.91	148.95	149.70	144.11	143.25	142.90	142.63	142.60	142.43	142.38	142.33	142.28	142.23	ลดลง
5	น้ำมูล	บ้านสตึก อ.สตึก จ.บุรีรัมย์ โกสธธานี	128.25	129.00	124.35	124.63	124.69	124.94	125.01	124.83	124.24	123.65	123.06	122.47	ลดลง
6	น้ำมูล	อ.เมือง จ.อุบลราชธานี โกสธธานี M.7	111.25	112.00	110.04	109.96	109.84	109.75	109.63	109.49	109.36	109.23	109.10	108.97	ลดลง

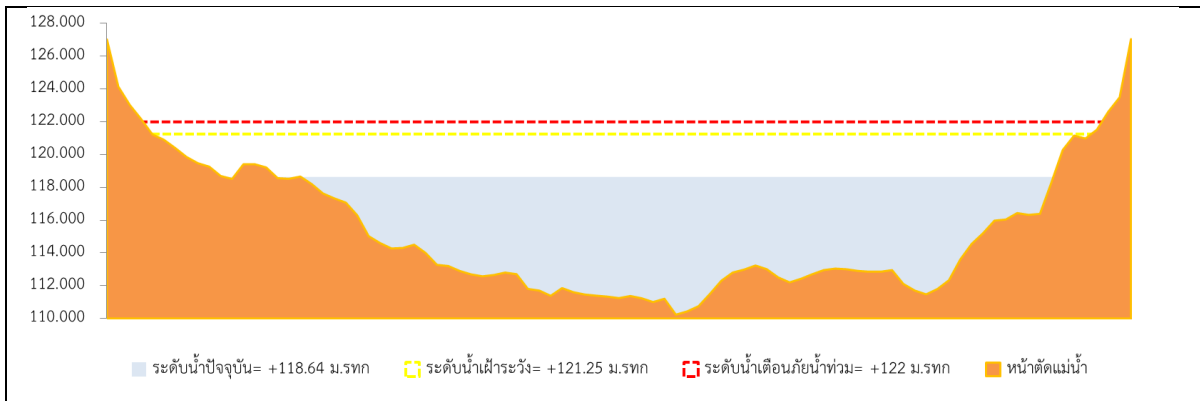
หมายเหตุ: HI ระดับน้ำสูงสุดอยู่ในเกณฑ์เฝ้าระวัง

- HHH ระดับน้ำสูงสุดอยู่ในเกณฑ์วิกฤติ

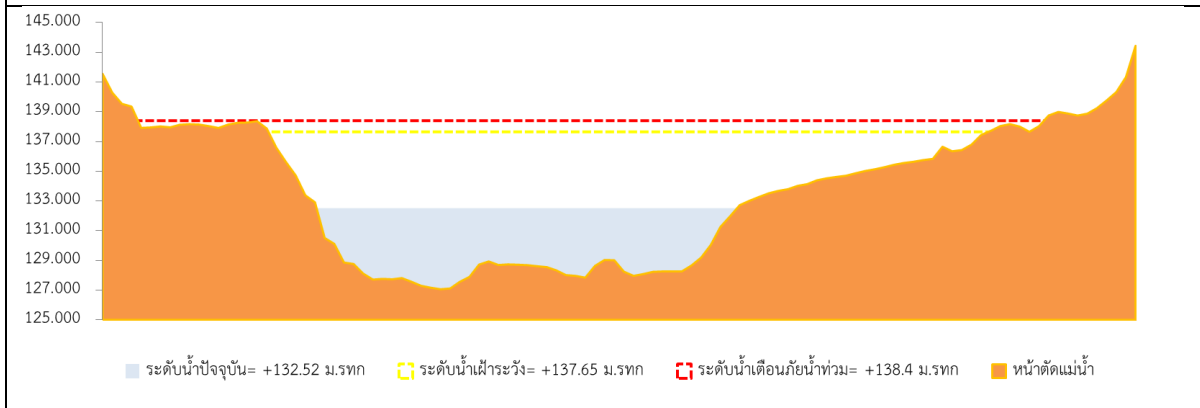
2.1 ระดับน้ำในลำน้ำ



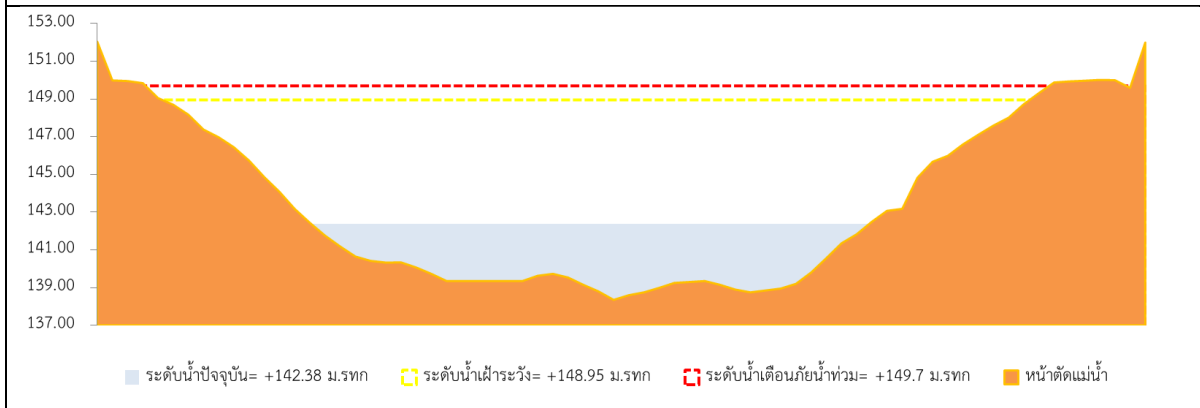
รูปที่ 2 กราฟระดับน้ำในลำน้ำ



สถานี มหาชนะชัย แม่น้ำชีที่ .มหาชนะชัย จ.ยโสธร



สถานีมหาสารคาม แม่น้ำชีที่ บ้านม่วงลาด อ.เมือง จ.มหาสารคาม

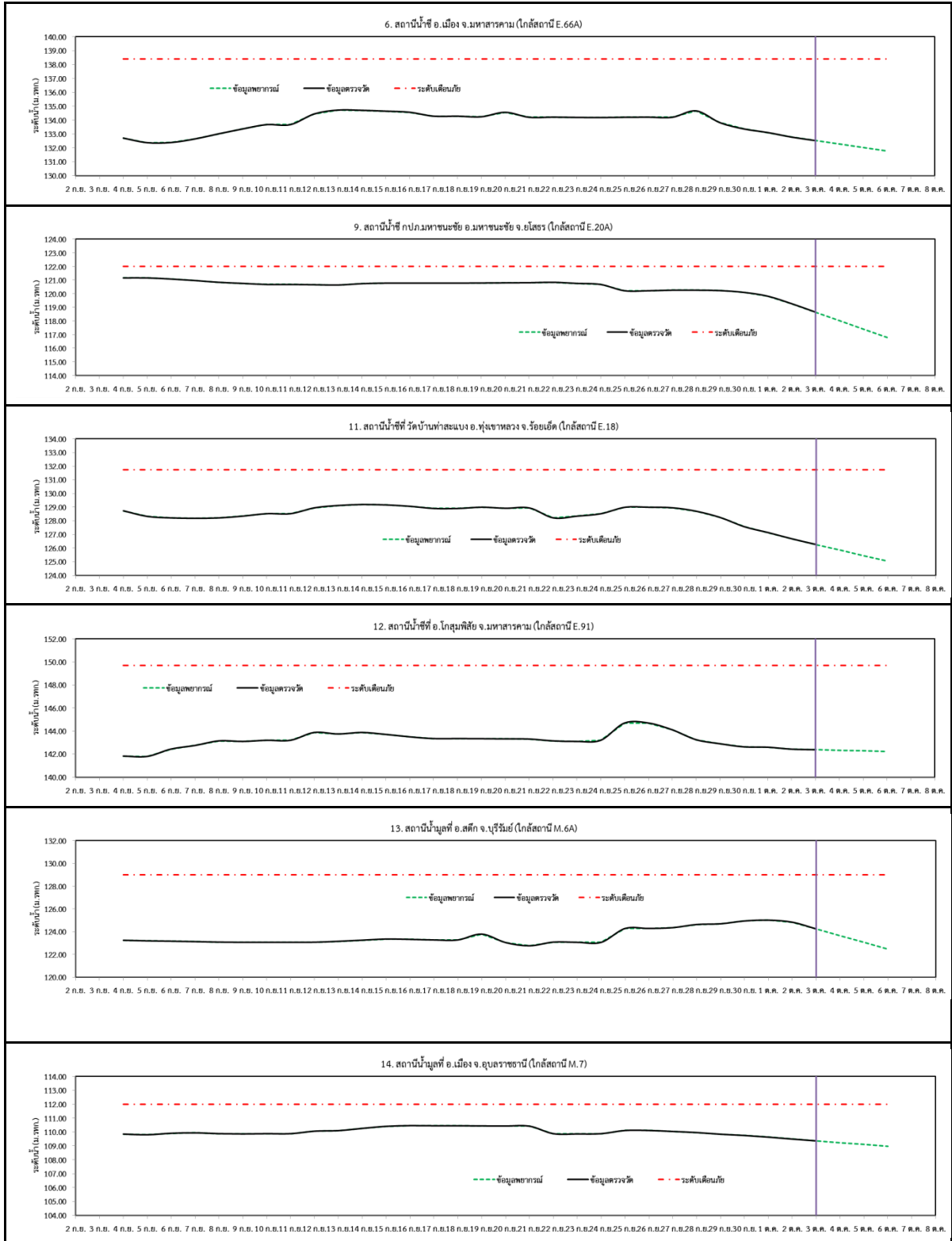


สถานีโกสุมพิสัย แม่น้ำชีที่ อ.โกสุมพิสัย

รูปที่ 2 กราฟระดับน้ำในลำน้ำ (ต่อ)



3. ผลการวิเคราะห์สถานการณ์น้ำ



รูปที่ 3 กราฟระดับน้ำย้อนหลัง 30 วัน และค่าพยากรณ์

4. สรุปสถานการณ์

ระดับน้ำอยู่ในเกณฑ์ปกติ