

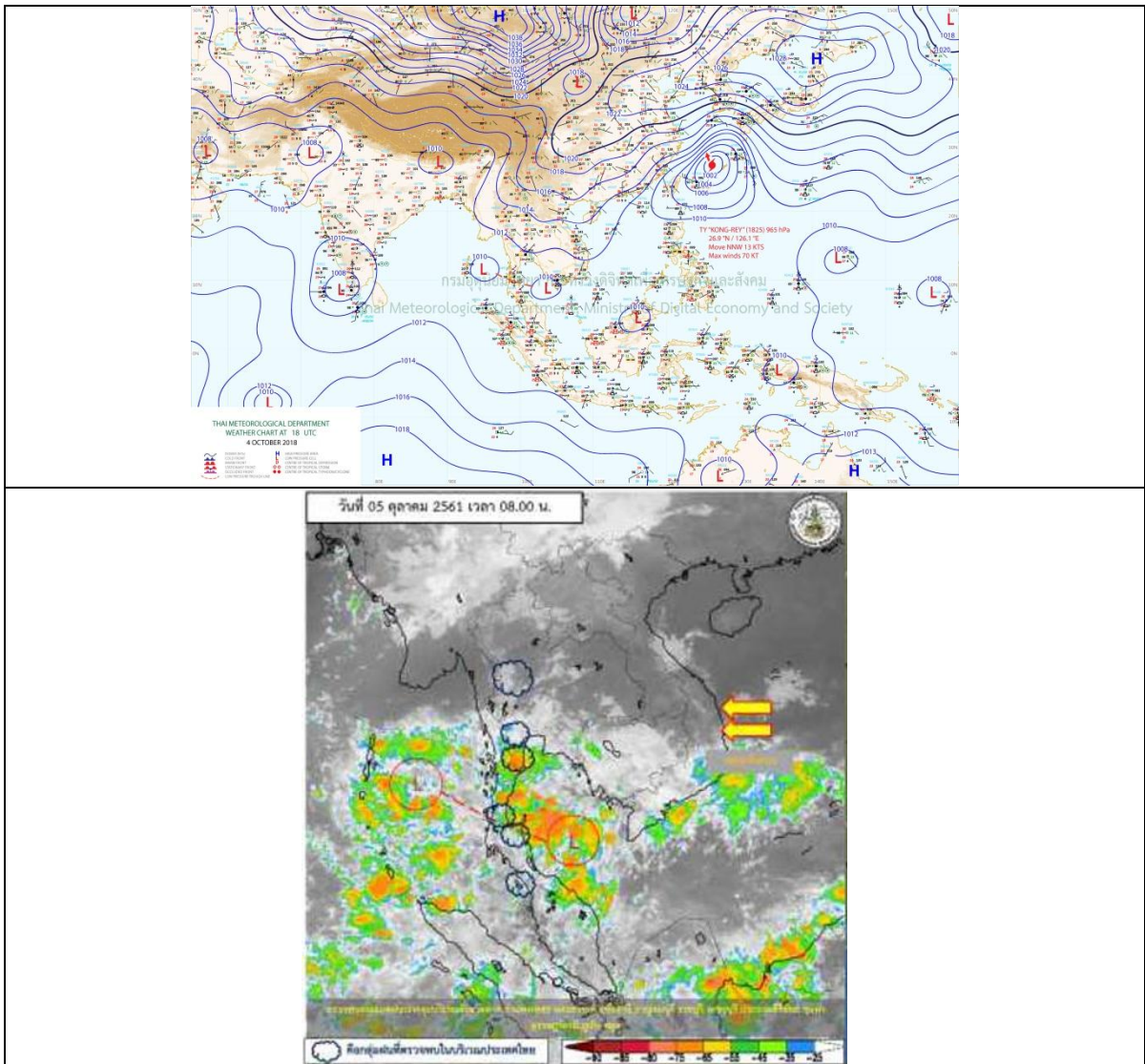
รายงานสถานการณ์น้ำและคาดการณ์น้ำในพื้นที่ ลุ่มน้ำโขง-ชี-มูล วันที่ 5 ตุลาคม 2561

1. พยากรณ์อากาศ

ตารางที่ 1 พยากรณ์อากาศ วันที่ 5 ตุลาคม 2561

ภาคตะวันออกเฉียงเหนือ	ในช่วงวันที่ 5-7 ต.ค. 61 มีฝนฟ้าคะนองร้อยละ 10-20 ของพื้นที่ ส่วนมากทางตอนล่างของภาค และทางตอนบนของภาค อุณหภูมิจะลดลง 1-2 องศา อุณหภูมิต่ำสุด 21-25 องศาเซลเซียส อุณหภูมิสูงสุด 30-33 องศาเซลเซียส ส่วนในช่วงวันที่ 8-10 ต.ค. 61 อุณหภูมิจะลดลงอีก 1-3 องศา และมีอากาศเย็นในตอนเช้า กับมีลมแรง อุณหภูมิต่ำสุด 19-22 องศาเซลเซียส อุณหภูมิสูงสุด 29-31 องศาเซลเซียส ลมตะวันออกเฉียงเหนือ ความเร็ว 15-30 กม./ชม.
-----------------------	--

ที่มา : https://www.tmd.go.th/daily_forecast.php



รูปที่ 1 พยากรณ์อากาศ วันที่ 5 ต.ค. 2561



2. สรุประดับน้ำรายวัน

ตารางที่ 2 สรุปสถานการณ์น้ำของพื้นที่ลุ่มน้ำโขง ชี มูล ประจำวันที่

5-ต.ค.-61

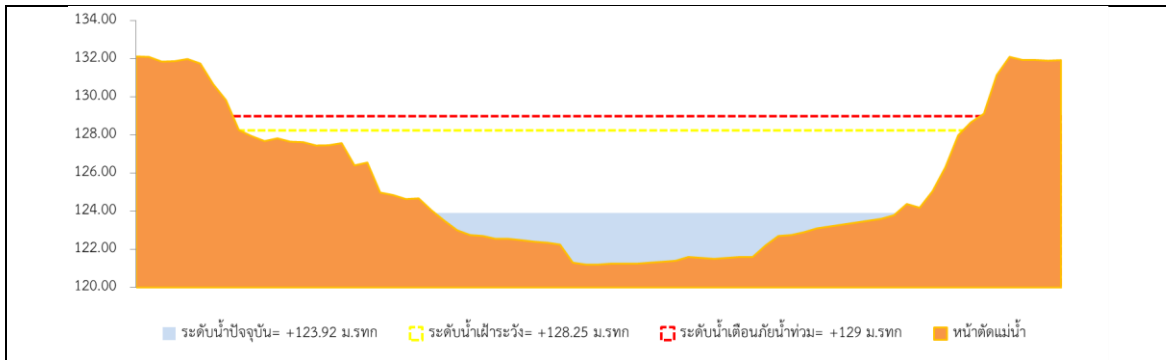
หมายเหตุ: แนวโน้มพิจารณาจากระดับน้ำวันนี้และระดับน้ำคาดการณ์ล่วงหน้า 3 วัน

ลำดับที่	ลำน้ำ	ที่ตั้ง	ระดับน้ำเตือนภัย (ม.รทก.)		ระดับน้ำตรวจวัด (ม.รทก.)								ระดับน้ำคาดการณ์ (ม.รทก.)			แนวโน้ม
			ค่า HI	ค่า HHI	29-ก.ย.-61	30-ก.ย.-61	1-ต.ค.-61	2-ต.ค.-61	3-ต.ค.-61	4-ต.ค.-61	5-ต.ค.-61	6-ต.ค.-61	7-ต.ค.-61	8-ต.ค.-61		
1	น้ำชี	บ้านม่วงลาด อ.เมือง จ.มหาสารคาม โกลีสถานี E.66A	137.65	138.40	133.81	133.36	133.10	132.77	132.52	132.52	132.30	132.08	131.86	131.64	ลดลง	
2	น้ำชี	กบ.ม.ท.ช.ชัย โกลีสถานี E.20A	121.25	122.00	120.22	120.09	119.81	119.26	118.64	118.64	118.07	117.50	116.93	116.36	ลดลง	
3	น้ำชี	วัดบ้านท่าสะแบง โกลีสถานี E.18	130.99	131.74	128.23	127.56	127.13	126.67	126.26	126.26	125.93	125.60	125.27	124.94	ลดลง	
4	น้ำชี	อ.โกสุมพิสัย โกลีสถานี E.91	148.95	149.70	142.90	142.63	142.60	142.43	142.38	142.38	142.22	142.06	141.90	141.74	ลดลง	
5	น้ำมูล	บ้านสตึก อ.สตึก จ.บุรีรัมย์ โกลีสถานี M.6A	128.25	129.00	124.69	124.94	125.01	124.83	124.24	124.24	123.92	123.60	123.28	122.96	ลดลง	
6	น้ำมูล	อ.เมือง จ.อุบลราชธานี โกลีสถานี M.7	111.25	112.00	109.84	109.75	109.63	109.49	109.36	109.36	109.08	108.80	108.52	108.24	ลดลง	

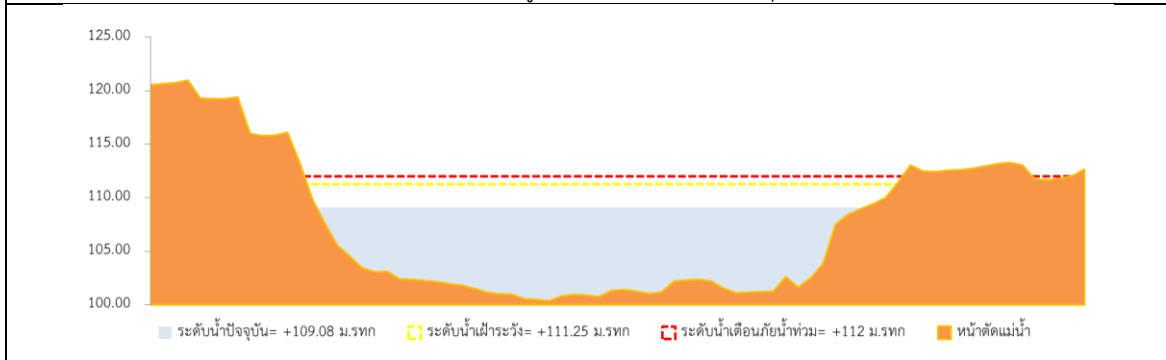
หมายเหตุ: HI ระดับน้ำสูงอยู่ในเกณฑ์เฝ้าระวัง

-HHI ระดับน้ำสูงอยู่ในเกณฑ์วิกฤติ

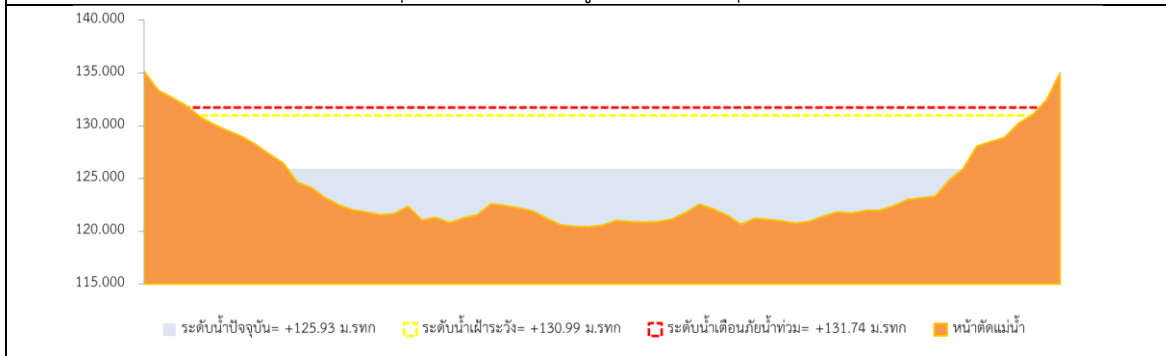
2.1 ระดับน้ำในลำน้ำ



สถานี สตึก แม่น้ำมูลที่บ้านสตึก อ.สตึก จ.บุรีรัมย์

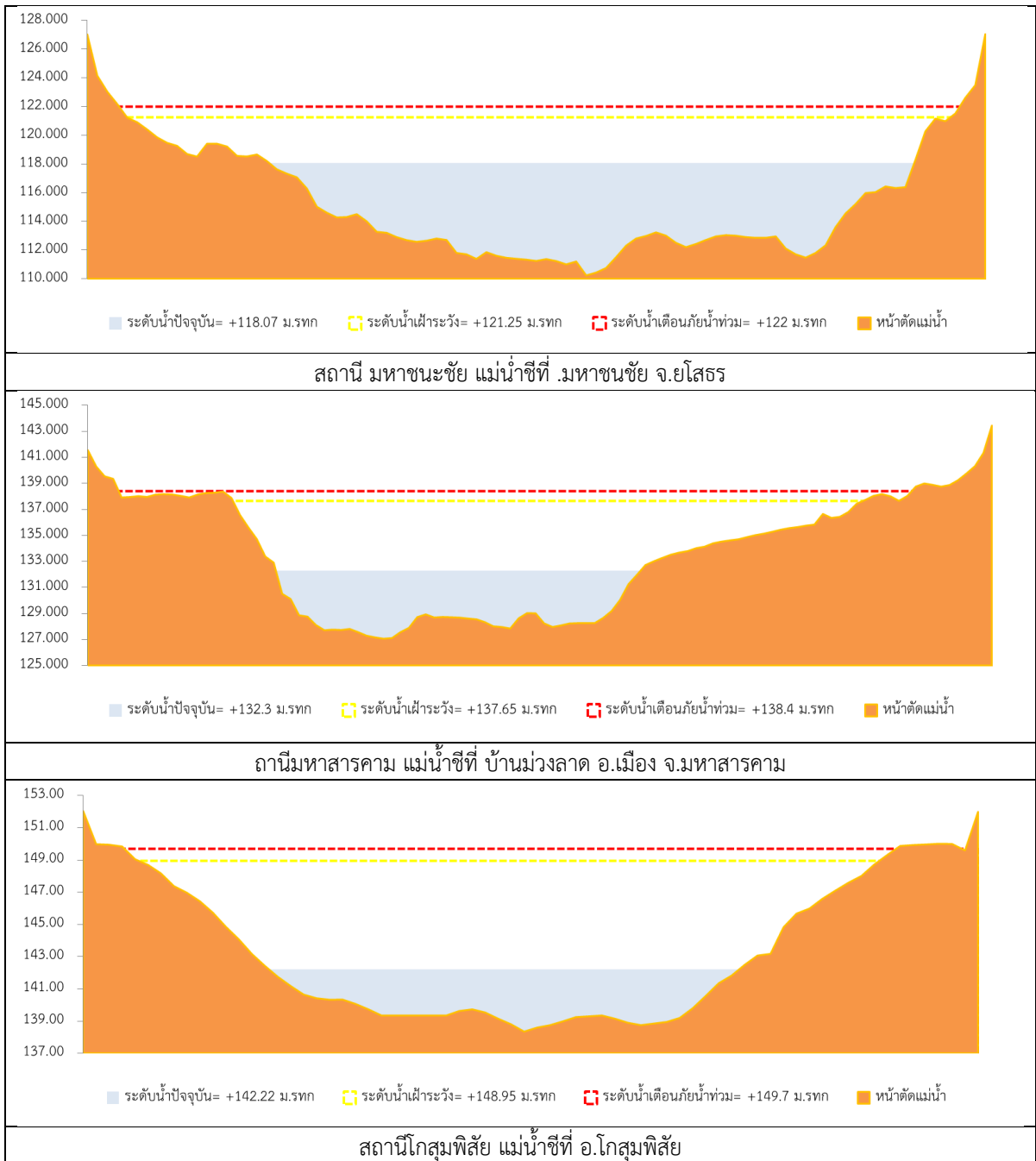


สถานี อุบลราชธานี แม่น้ำมูลที่ อ.เมือง จ.อุบลราชธานี



สถานี เสลภูมิ แม่น้ำชีที่ วัดบ้านท่าสะแบง

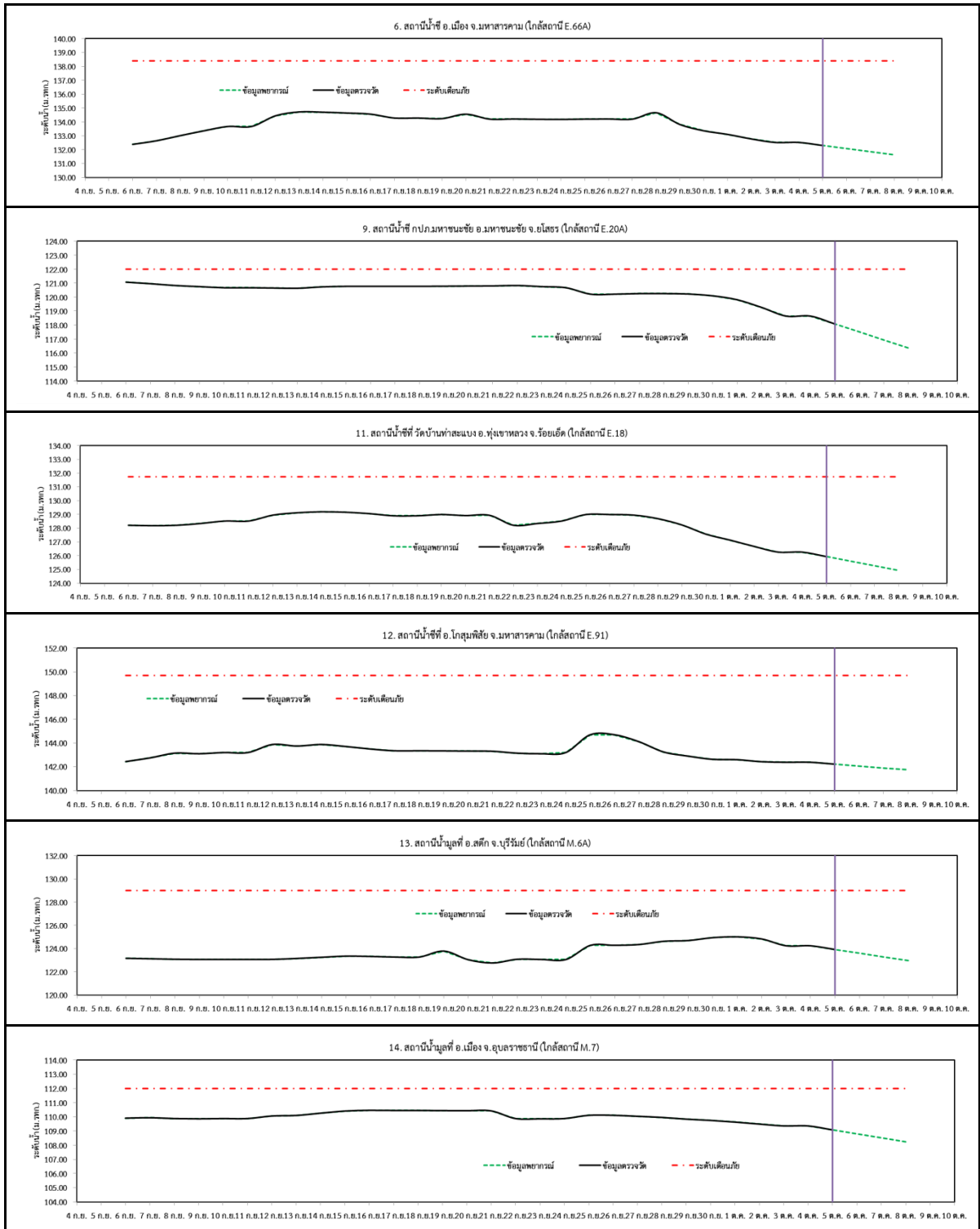
รูปที่ 2 กราฟระดับน้ำในลำน้ำ



รูปที่ 2 กราฟระดับน้ำในลำน้ำ (ต่อ)



3. ผลการวิเคราะห์สถานการณ์น้ำ



รูปที่ 3 กราฟระดับน้ำย้อนหลัง 30 วัน และค่าพยากรณ์

4. สรุปสถานการณ์

ระดับน้ำอยู่ในเกณฑ์ปกติ