

รายงานสถานการณ์น้ำลุ่มน้ำยมและน่าน

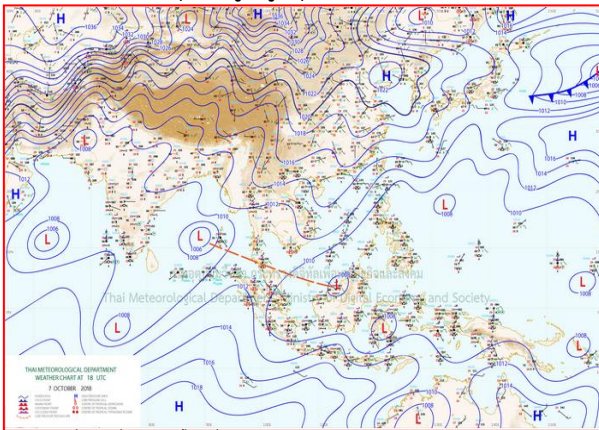
วันที่ 8 ตุลาคม 2561

1) สภาพภูมิอากาศ

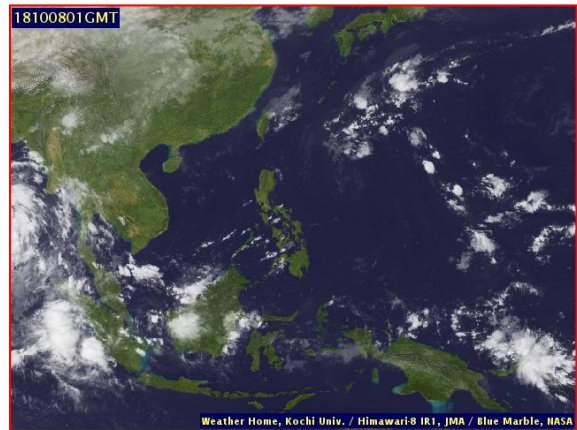
ลักษณะอากาศทั่วไป (ที่มา: กรมอุตุนิยมวิทยา)

พยากรณ์อากาศ 24 ชั่วโมงข้างหน้า ภาคตะวันออก ภาคกลางตอนล่าง และภาคใต้ มีฝนตกต่อเนื่อง และมีฝนตกหนักบางแห่ง ขอให้ประชาชนบริเวณดังกล่าวระวังอันตรายจากฝนตกหนัก ซึ่งจะทำให้เกิดน้ำท่วมฉับพลัน น้ำป่าไหลหลาก และน้ำล้นตลิ่งได้ สำหรับภาคเหนือ ภาคตะวันออกเฉียงเหนือ และภาคกลางตอนบน มีฝนน้อย

มีเมฆบางส่วน กับมีฝนฟ้าคะนอง ร้อยละ 10 ของพื้นที่ ส่วนมากบริเวณจังหวัดแม่ฮ่องสอน เชียงใหม่ ลำพูน และตาก อุณหภูมิต่ำสุด 22-25 องศาเซลเซียส อุณหภูมิสูงสุด 32-34 องศาเซลเซียส **ผลคาดการณ์ปริมาณน้ำฝนล่วงหน้า 1-7 วัน** ในช่วงวันที่ 7-8 ต.ค. 61 มีฝนร้อยละ 10 ของพื้นที่ กับมีอากาศเย็นในตอนเช้า อุณหภูมิต่ำสุด 21-24 องศาเซลเซียส อุณหภูมิสูงสุด 28-34 องศาเซลเซียส ส่วนในช่วงวันที่ 9-13 ต.ค. 61 มีฝนฟ้าคะนองร้อยละ 20-30 ของพื้นที่ กับมีลมแรง และมีอากาศเย็นในตอนเช้า อุณหภูมิต่ำสุด 20-22 องศาเซลเซียส อุณหภูมิสูงสุด 27-32 องศาเซลเซียส



แผนที่อากาศ วันที่ 8 ต.ค. 2561 เวลา 07.00 น.



ภาพถ่ายจากดาวเทียม วันที่ 8 ต.ค. 2561

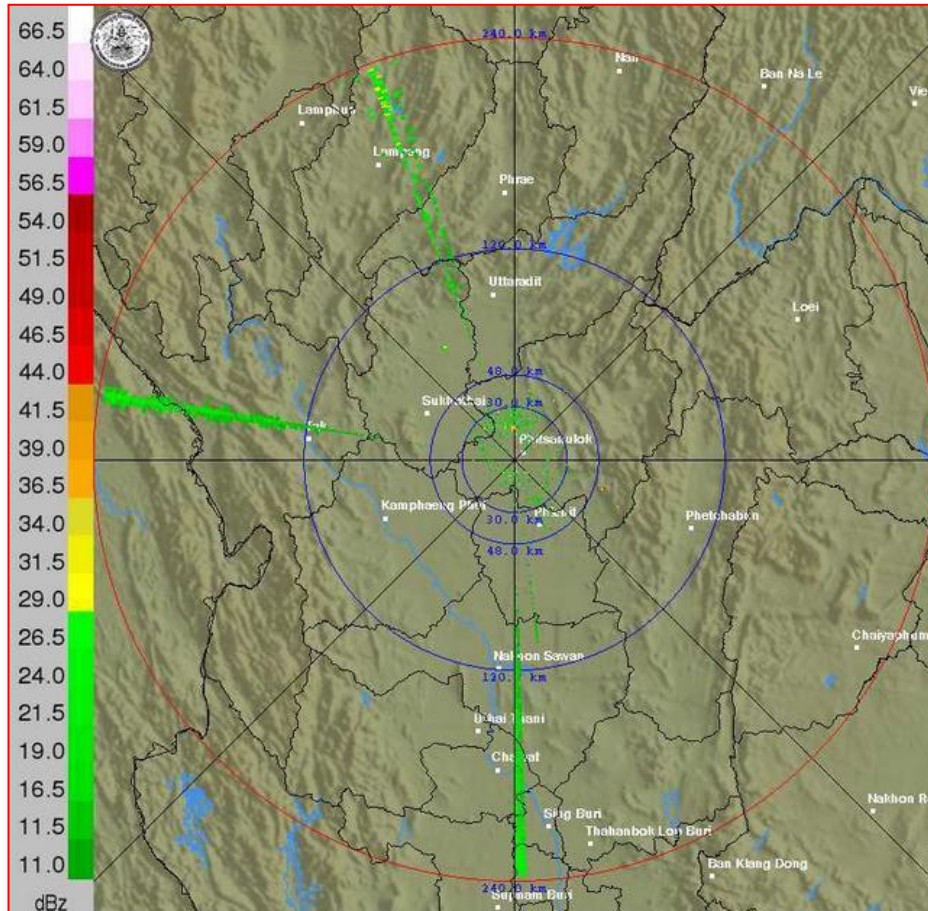
2) สถานการณ์ฝน

จากข้อมูลสถานการณ์ฝนในพื้นที่ลุ่มน้ำยมและน่านของวันที่ 8 ตุลาคม 2561 จากกรมทรัพยากรน้ำ กรมอุตุนิยมวิทยา กรมชลประทาน และสถาบันสารสนเทศทรัพยากรน้ำและการเกษตร (องค์การมหาชน) พบว่า มีปริมาณฝนตกในพื้นที่ลุ่มน้ำยมและน่าน ในบริเวณจ.น่าน และจ.สุโขทัย มีปริมาณฝน 5.8 - 10.8 มม.

ข้อมูลสถานการณ์ฝนในพื้นที่ลุ่มน้ำยมและน่าน ณ วันที่ 8 ตุลาคม 2561 เวลา 07.00 น.

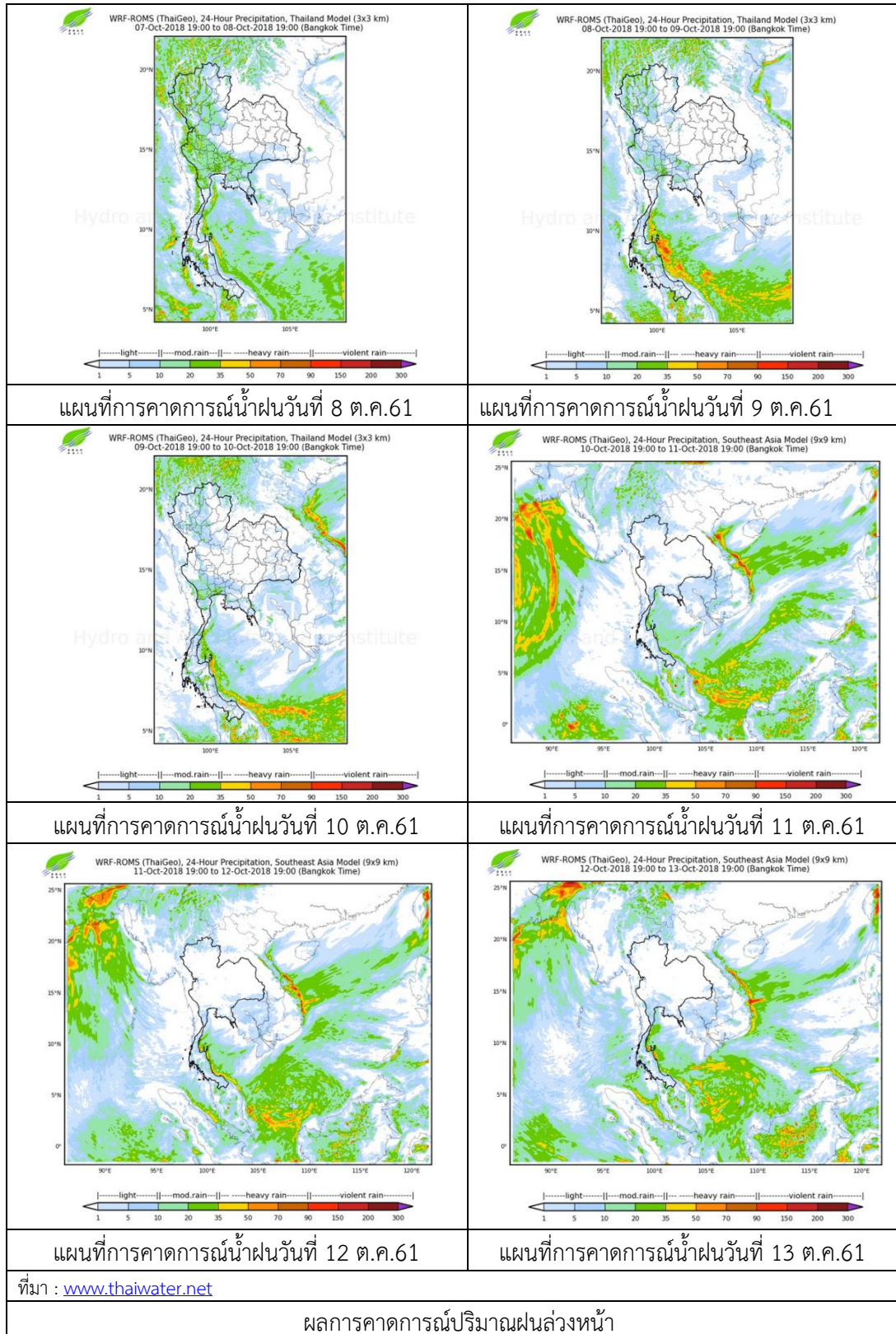
ลำดับ	สถานี	8 ต.ค. 2561
1	อ.ปัว จ.น่าน	5.8
2	อ.ศรีสำโรง จ.สุโขทัย	10.8

หมายเหตุ “ฝน” คือ ฝนวัดปริมาณไม่ได้ (ต่ำกว่า 0.1 มิลลิเมตร)



ภาพเรดาร์ตรวจอากาศ “พิษณุโลก” ณ วันที่ 8 ตุลาคม 2561 (ที่มา : กรมอุตุนิยมวิทยา)

สถานการณ์น้ำฝน



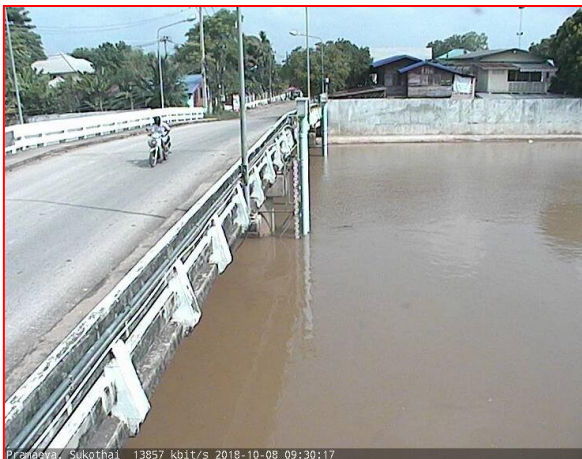
3) ข้อมูลปริมาณน้ำในลำน้ำ

ปัจจุบันสถานการณ์น้ำในลุ่มน้ำยมอยู่ในภาวะปกติ ระดับน้ำในลำน้ำส่วนใหญ่มีแนวโน้มทรงตัว และสถานการณ์น้ำในลำน้ำน่านอยู่ในภาวะปกติ ระดับน้ำในลำน้ำส่วนใหญ่มีแนวโน้มลดลง

สถานการณ์น้ำท่า (4 - 8 ต.ค. 2561 ที่มา: กรมชลประทาน)

สถานี	แม่น้ำ	อำเภอ	จังหวัด	ระดับตลิ่ง	พฤษภาคม	ตุลาคม	พฤศจิกายน	ธันวาคม	มกราคม
				ปริมาณน้ำ (ลบ.ม./วิ.)	ต.ค.	ต.ค.	ต.ค.	ต.ค.	ต.ค.
Y.14	ยม	ศรีสัชชนาลัย	สุโขทัย	12.00	4.58	3.71	3.54	3.07	2.73
				2,319	406.80	279.50	247.70	177.00	138.70
Y.16	ยม	บางระกำ	พิษณุโลก	7.00	6.15	6.23	6.40	6.61	6.70
				207.0	165.00	168.20	174.90	183.16	186.67
Y.5	ยม	โพทะเล	พิจิตร	8.25	5.15	5.17	5.25	5.32	5.38
				652	210.80	211.90	216.50	220.50	224.10
N.60	น่าน	ตรอน	อุตรดิตถ์	9.70	1.73	1.36	1.22	1.11	0.94
				2,055	231.90	192.82	178.78	167.98	151.92
N.27A	น่าน	พรหมพิราม	พิษณุโลก	9.17	2.45	2.11	1.69	1.33	1.18
				476	219.50	200.00	178.10	135.20	117.10
N.7A	น่าน	บางมูลนาก	พิจิตร	10.78	4.13	4.06	3.77	3.52	3.11
				1,152	319.30	313.10	288.50	268.70	238.20

*** ยังไม่ได้รับรายงาน



สถานีสะพานพระแม่ย่า อ.เมือง จ.สุโขทัย (ลุ่มน้ำยม)



สถานีสะพานเฉลิมพระเกียรติ อ.บางมูลนาก จ.พิจิตร (ลุ่มน้ำน่าน)

ปริมาณน้ำในลำน้ำในพื้นที่ลุ่มน้ำยมและน่าน

4) สรุป

- สถานการณ์น้ำในลุ่มน้ำยมอยู่ในภาวะปกติ (ระดับน้ำต่ำกว่าระดับตลิ่งต่ำสุด) ระดับน้ำในลำน้ำส่วนใหญ่มีแนวโน้มทรงตัว

- สถานการณ์น้ำในลุ่มน้ำน่านอยู่ในภาวะปกติ (ระดับน้ำต่ำกว่าระดับตลิ่งต่ำสุด) ระดับน้ำในลำน้ำส่วนใหญ่มีแนวโน้มลดลง