

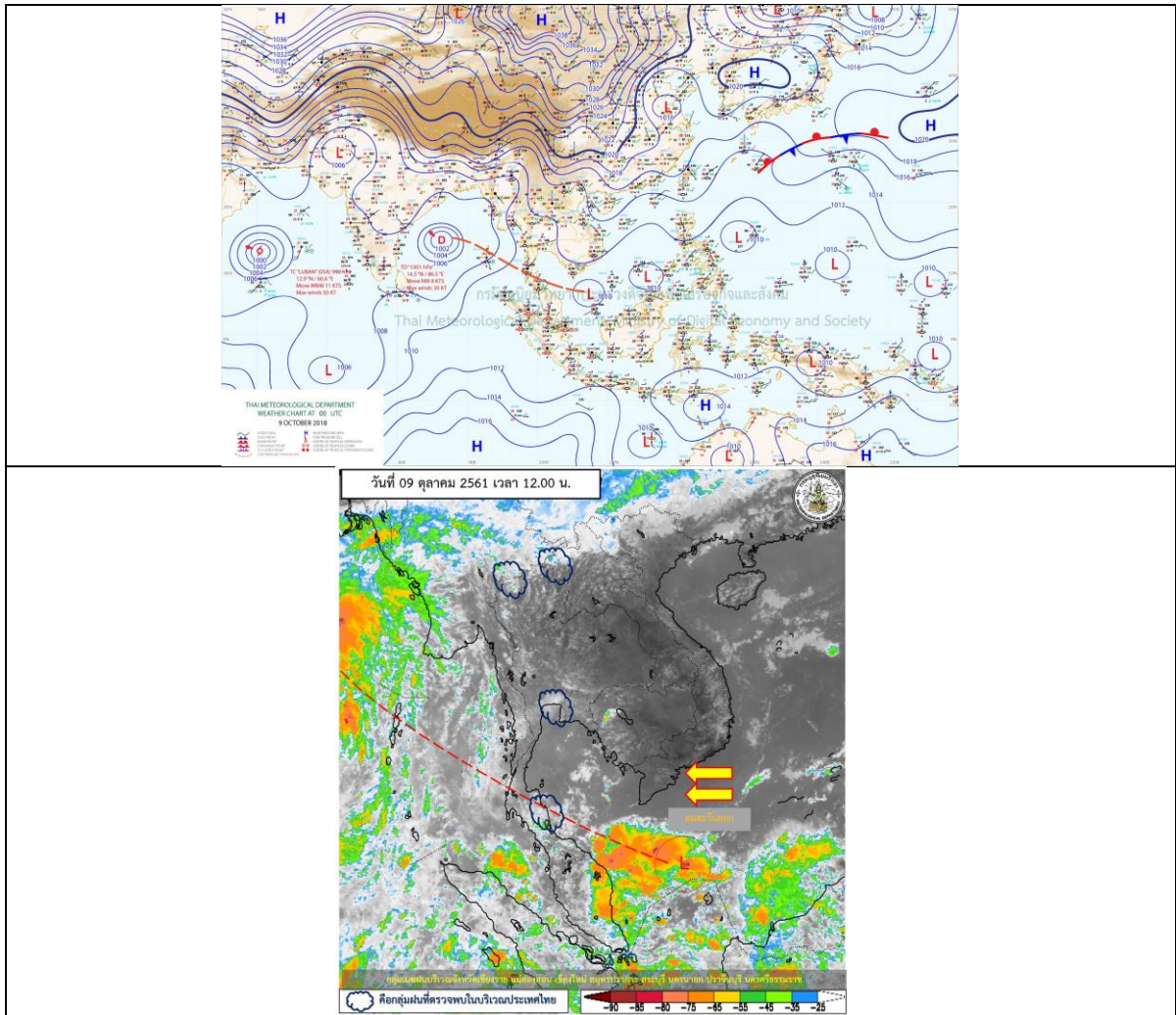
รายงานสถานการณ์น้ำและคาดการณ์น้ำในพื้นที่ ลุ่มน้ำโขง-ชี-มูล วันที่ 9 ตุลาคม 2561

1. พยากรณ์อากาศ

ตารางที่ 1 พยากรณ์อากาศ วันที่ 9 ตุลาคม 2561

ภาคตะวันออกเฉียงเหนือ	มีเมฆบางส่วน กับมีหมอกบางในตอนเช้า
	อุณหภูมิต่ำสุด 21-24 องศาเซลเซียส
	อุณหภูมิสูงสุด 34-35 องศาเซลเซียส
	ลมตะวันออกเฉียง ความเร็ว 15-30 กม./ชม.

ที่มา : https://www.tmd.go.th/daily_forecast.php



รูปที่ 1 พยากรณ์อากาศ วันที่ 9 ต.ค. 2561



2. สรุประดับน้ำรายวัน

สรุปลสถานการณ์น้ำของพื้นที่ลุ่มน้ำโขง ชี มูล ประจำปีที่ ๒๕๖๕-๖๖

หน่วยค่า: ระดับความสูงจากระดับน้ำทะเลปานกลาง (ม.)

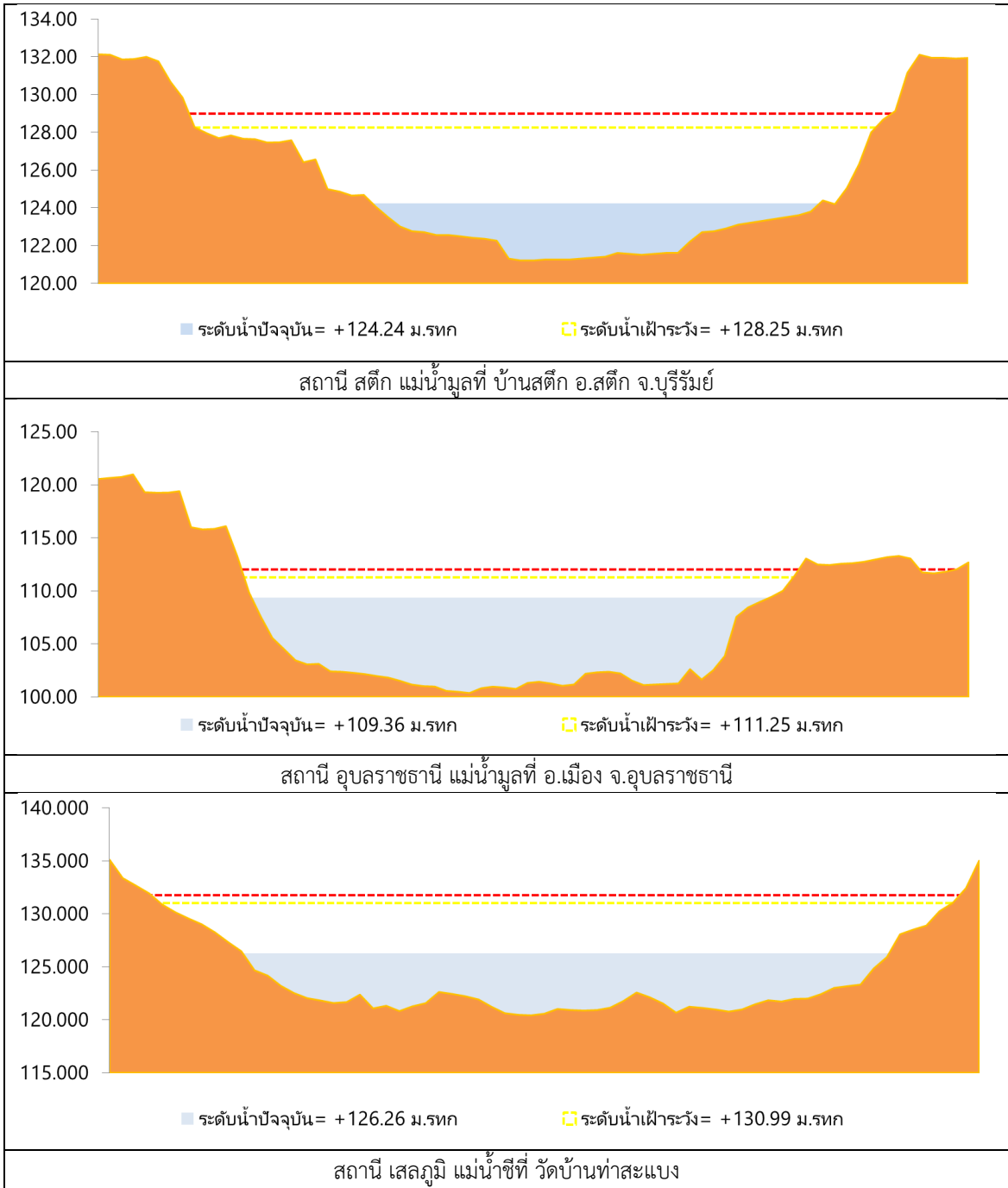
ลำดับที่	สถานี	ชื่อ	จุดเดิมขี (มทก.)		ระดับเขตรวด (มทก.)	ระดับน้ำคาดการณ์ (มทก.)							แนวโน้ม	
			ค่า H	ค่า HH		3-ค.ค.-๖1	4-ค.ค.-๖1	5-ค.ค.-๖1	6-ค.ค.-๖1	7-ค.ค.-๖1	8-ค.ค.-๖1	9-ค.ค.-๖1		10-ค.ค.-๖1
1	บุรี	เขื่อนจระเข้ อ.เมือง จ.มุกดาหาร	137.65	138.40	134.66	133.81	133.36	133.10	132.77	132.52	132.47	132.64	133.04	ลดลงเล็กน้อย
2	บุรี	กบ.แก่งเขื่อนขันธ์ เขื่อน E.20A	121.25	122.00	120.25	120.22	120.09	119.81	119.26	118.64	118.63	118.62	118.61	คง
3	บุรี	วัดบ้านเขื่อนขันธ์ เขื่อน E.18	130.99	131.74	128.69	128.23	127.36	127.13	126.67	126.26	126.25	126.19	126.21	ลดลงเล็กน้อย
4	บุรี	อ.โพนพิสัย เขื่อน E.91	148.95	149.70	143.25	142.90	142.63	142.60	142.63	142.38	142.37	142.36	142.35	คง
5	บุรี	เขื่อนจระเข้ อ.เมือง จ.มุกดาหาร	128.25	129.00	124.63	124.69	124.94	125.01	124.83	124.24	124.12	123.06	122.78	คง
6	บุรี	อ.เมือง จ.มุกดาหาร	111.25	112.00	109.66	109.84	109.75	109.63	109.49	109.36	109.36	109.81	110.20	เพิ่ม

หมายเหตุ: -H รายวันจุดเดิมที่กระแสน้ำ

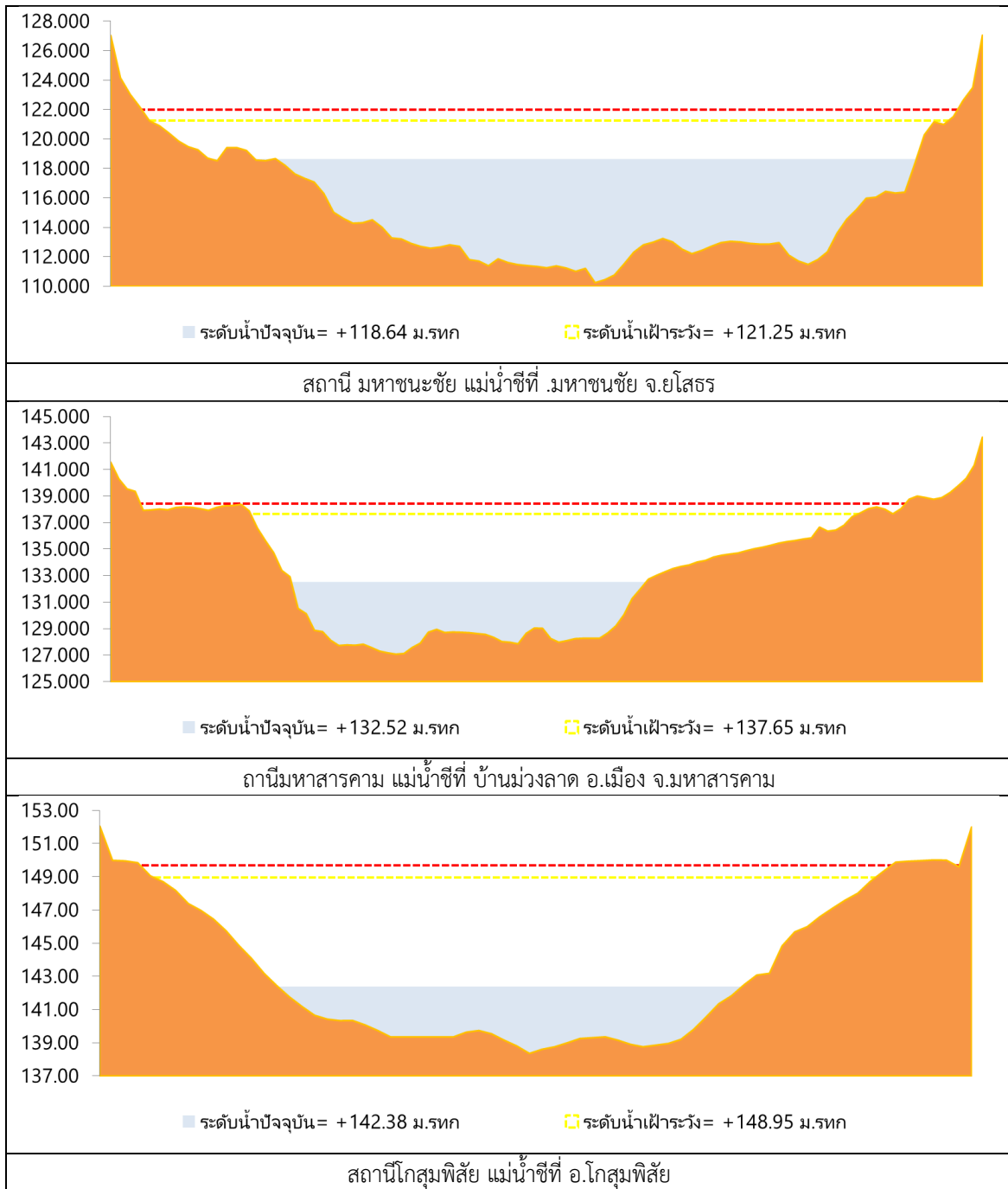
-HH รายวันจุดเดิมที่จุดวัด



2.1 ระดับน้ำในลำน้ำ



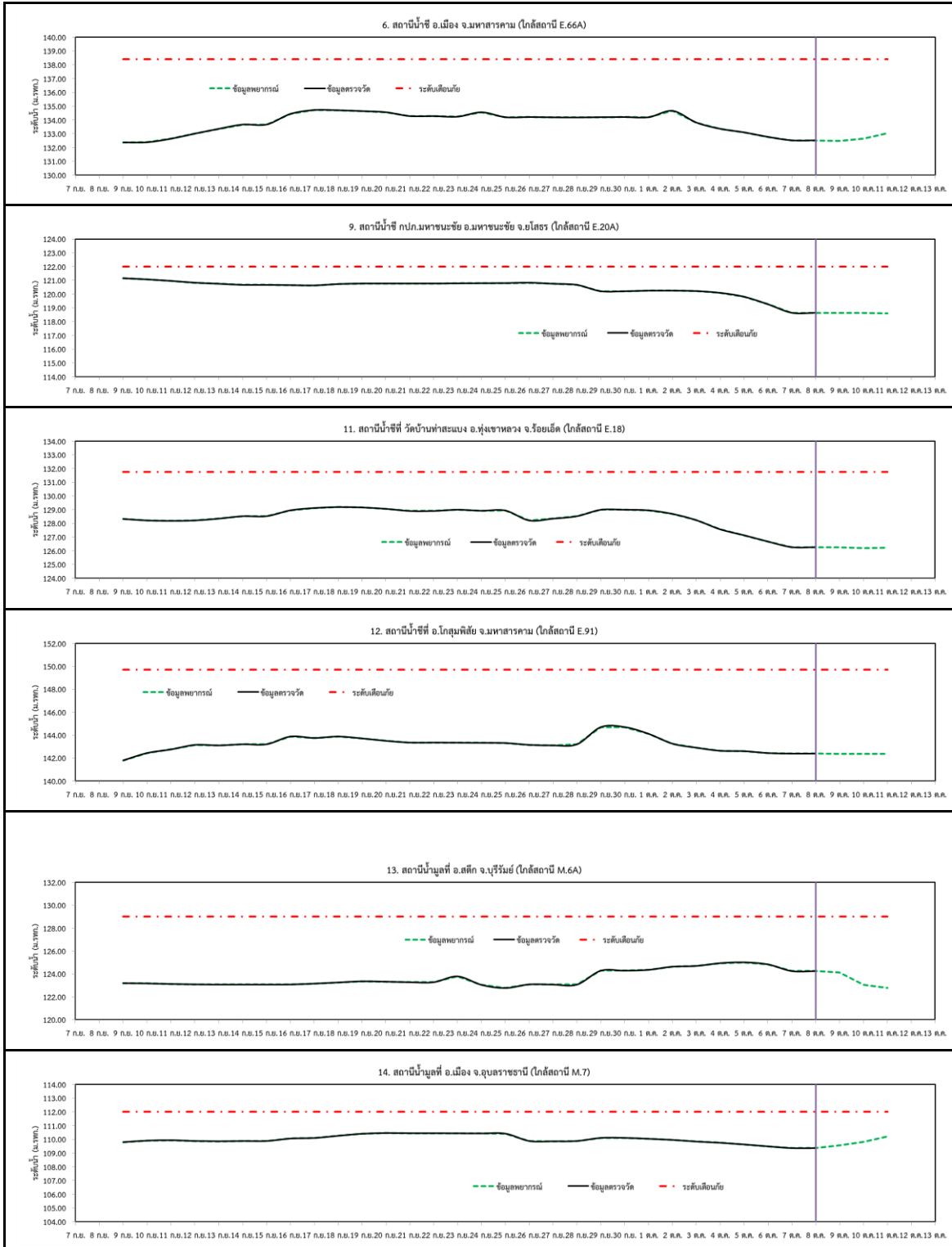
รูปที่ 2 กราฟระดับน้ำในลำน้ำ



รูปที่ 2 กราฟระดับน้ำในลำน้ำ (ต่อ)



3. ผลการวิเคราะห์สถานการณ์น้ำ



รูปที่ 3 กราฟระดับน้ำย้อนหลัง 30 วัน และค่าพยากรณ์



4. สรุปสถานการณ์ ระดับน้ำอยู่ในเกณฑ์ปกติ