

รายงานสถานการณ์น้ำลุ่มน้ำยมและน่าน

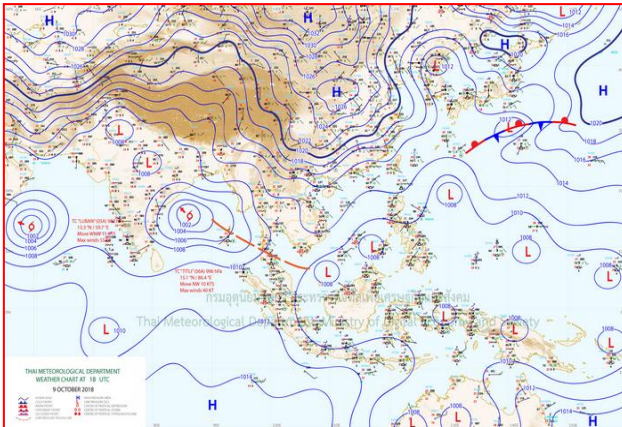
วันที่ 10 ตุลาคม 2561

1) สภาพภูมิอากาศ

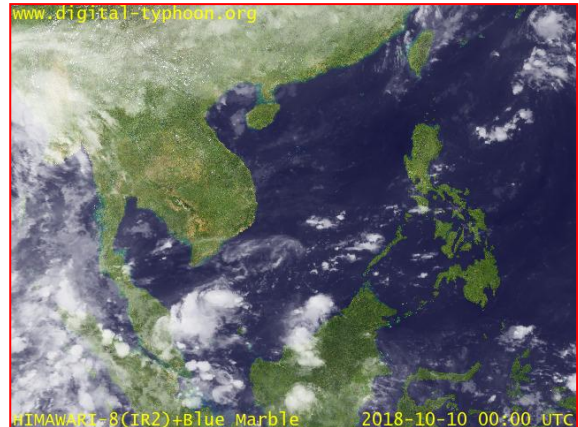
ลักษณะอากาศทั่วไป (ที่มา: กรมอุตุนิยมวิทยา)

พยากรณ์อากาศ 24 ชั่วโมงข้างหน้า ภาคตะวันออก ภาคใต้ รวมทั้งกรุงเทพมหานครและปริมณฑล มีฝนตกหนักบางแห่ง ขอให้ประชาชนบริเวณดังกล่าวระวังอันตรายจากฝนตกหนัก ซึ่งจะทำให้เกิดน้ำท่วมฉับพลัน น้ำป่าไหลหลาก และน้ำล้นตลิ่งได้ อนึ่ง พายุไซโคลน “ติตลี” (TITLI) บริเวณอ่าวเบงกอล มีแนวโน้มเคลื่อนตัวเข้าสู่ชายฝั่งด้านตะวันออกของประเทศอินเดีย และประเทศบังคลาเทศ ในช่วงวันที่ 11-13 ตุลาคม 2561 ขอให้ผู้ที่เดินทางไปบริเวณดังกล่าวตรวจสอบสภาพอากาศก่อนออกเดินทางด้วย

มีเมฆบางส่วน กับมีหมอกในตอนเช้า โดยมีฝนฟ้าคะนอง ร้อยละ 20 ของพื้นที่ ส่วนมากบริเวณจังหวัดแม่ฮ่องสอน เชียงใหม่ เชียงราย ลำพูน ลำปาง ตาก และกำแพงเพชร อุณหภูมิต่ำสุด 21-24 องศาเซลเซียส อุณหภูมิสูงสุด 32-35 องศาเซลเซียส ผลคาดการณ์ปริมาณน้ำฝนล่วงหน้า 1-7 วัน มีฝนฟ้าคะนองร้อยละ 10-20 ของพื้นที่ มีอากาศเย็นกับมีหมอกในตอนเช้า อุณหภูมิต่ำสุด 21-25 องศาเซลเซียส อุณหภูมิสูงสุด 31-35 องศาเซลเซียส ส่วนในช่วงวันที่ 10-14 ต.ค. 61 มีฝนฟ้าคะนองร้อยละ 20-30 ของพื้นที่ โดยจะมีอุณหภูมิลดลง 1-3 องศาเซลเซียส กับมีลมแรง อุณหภูมิต่ำสุด 20-22 องศาเซลเซียส อุณหภูมิสูงสุด 27-32 องศาเซลเซียส



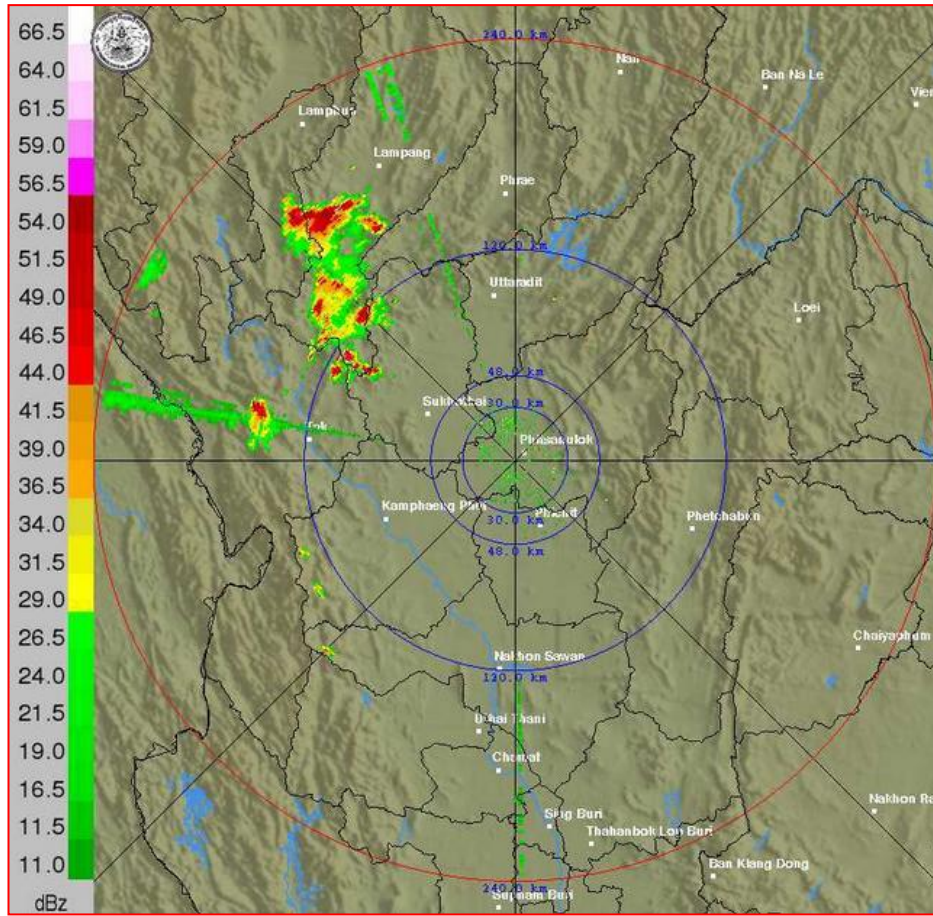
แผนที่อากาศ วันที่ 10 ต.ค. 2561 เวลา 07.00 น.



ภาพถ่ายจากดาวเทียม วันที่ 10 ต.ค. 2561

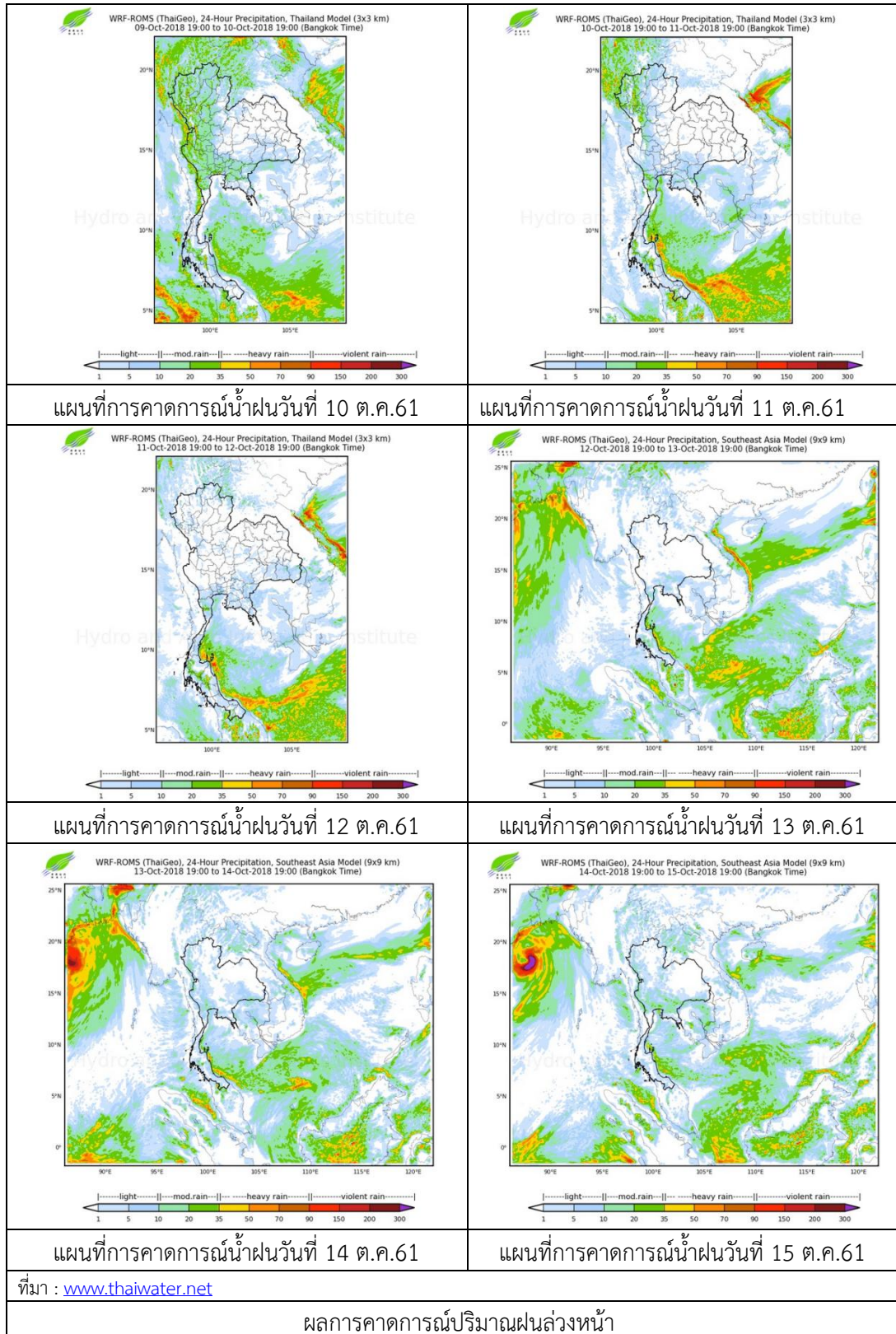
2) สถานการณ์ฝน

จากข้อมูลสถานการณ์ฝนในพื้นที่ลุ่มน้ำยมและน่านของวันที่ 10 ตุลาคม 2561 จากกรมทรัพยากรน้ำ กรมอุตุนิยมวิทยา กรมชลประทาน และสถาบันสารสนเทศทรัพยากรน้ำและการเกษตร (องค์การมหาชน) พบว่าไม่มีปริมาณฝนตกในพื้นที่ลุ่มน้ำยมและน่าน



ภาพเรดาร์ตรวจอากาศ “พิชญ์โลก” ณ วันที่ 10 ตุลาคม 2561 (ที่มา : กรมอุตุนิยมวิทยา)

สถานการณ์น้ำฝน



3) ข้อมูลปริมาณน้ำในลำน้ำ

ปัจจุบันสถานการณ์น้ำในลุ่มน้ำยมอยู่ในภาวะปกติ ระดับน้ำในลำน้ำส่วนใหญ่มีแนวโน้มทรงตัว และสถานการณ์น้ำในลำน้ำน่านอยู่ในภาวะปกติ ระดับน้ำในลำน้ำส่วนใหญ่มีแนวโน้มทรงตัว

สถานการณ์น้ำท่า (6 - 10 ต.ค. 2561 ที่มา: กรมชลประทาน)

สถานี	แม่น้ำ	อำเภอ	จังหวัด	ระดับตลิ่ง	เสาร์	อาทิตย์	จันทร์	อังคาร	พุธ
				ปริมาณน้ำ (ลบ.ม./วิ.)	6 ต.ค.	7 ต.ค.	8 ต.ค.	9 ต.ค.	10 ต.ค.
Y.14	ยม	ศรีสัชชนาลัย	สุโขทัย	12.00	3.54	3.07	2.73	2.45	2.39
				2,319	247.70	177.00	138.70	113.30	108.50
Y.16	ยม	บางระกำ	พิษณุโลก	7.00	6.40	6.61	6.70	6.74	6.72
				207.0	174.90	183.16	186.67	188.23	187.45
Y.5	ยม	โพทะเล	พิจิตร	8.25	5.25	5.32	5.38	5.49	5.53
				652	216.50	220.50	224.10	230.70	233.20
N.60	น่าน	ตรอน	อุตรดิตถ์	9.70	1.22	1.11	0.94	1.07	0.84
				2,055	178.78	167.98	151.92	164.15	142.74
N.27A	น่าน	พรหม พิราม	พิษณุโลก	9.17	1.69	1.33	1.18	1.11	1.63
				476	178.10	135.20	117.10	109.50	175.20
N.7A	น่าน	บางมูลนาก	พิจิตร	10.78	3.77	3.52	3.11	2.68	2.34
				1,152	288.50	268.70	238.20	210.60	190.40

*** ยังไม่ได้รับรายงาน



สถานีสะพานพระแม่ย่า อ.เมือง จ.สุโขทัย
(ลุ่มน้ำยม)



สถานีสะพานเฉลิมพระเกียรติ อ.บางมูลนาก จ.พิจิตร
(ลุ่มน้ำน่าน)

ปริมาณน้ำในลำน้ำในพื้นที่ลุ่มน้ำยมและน่าน

4) สรุป

- สถานการณ์น้ำในลุ่มน้ำยมอยู่ในภาวะปกติ (ระดับน้ำต่ำกว่าระดับตลิ่งต่ำสุด) ระดับน้ำในลำน้ำส่วนใหญ่มีแนวโน้มทรงตัว

- สถานการณ์น้ำในลุ่มน้ำน่านอยู่ในภาวะปกติ (ระดับน้ำต่ำกว่าระดับตลิ่งต่ำสุด) ระดับน้ำในลำน้ำส่วนใหญ่มีแนวโน้มทรงตัว