

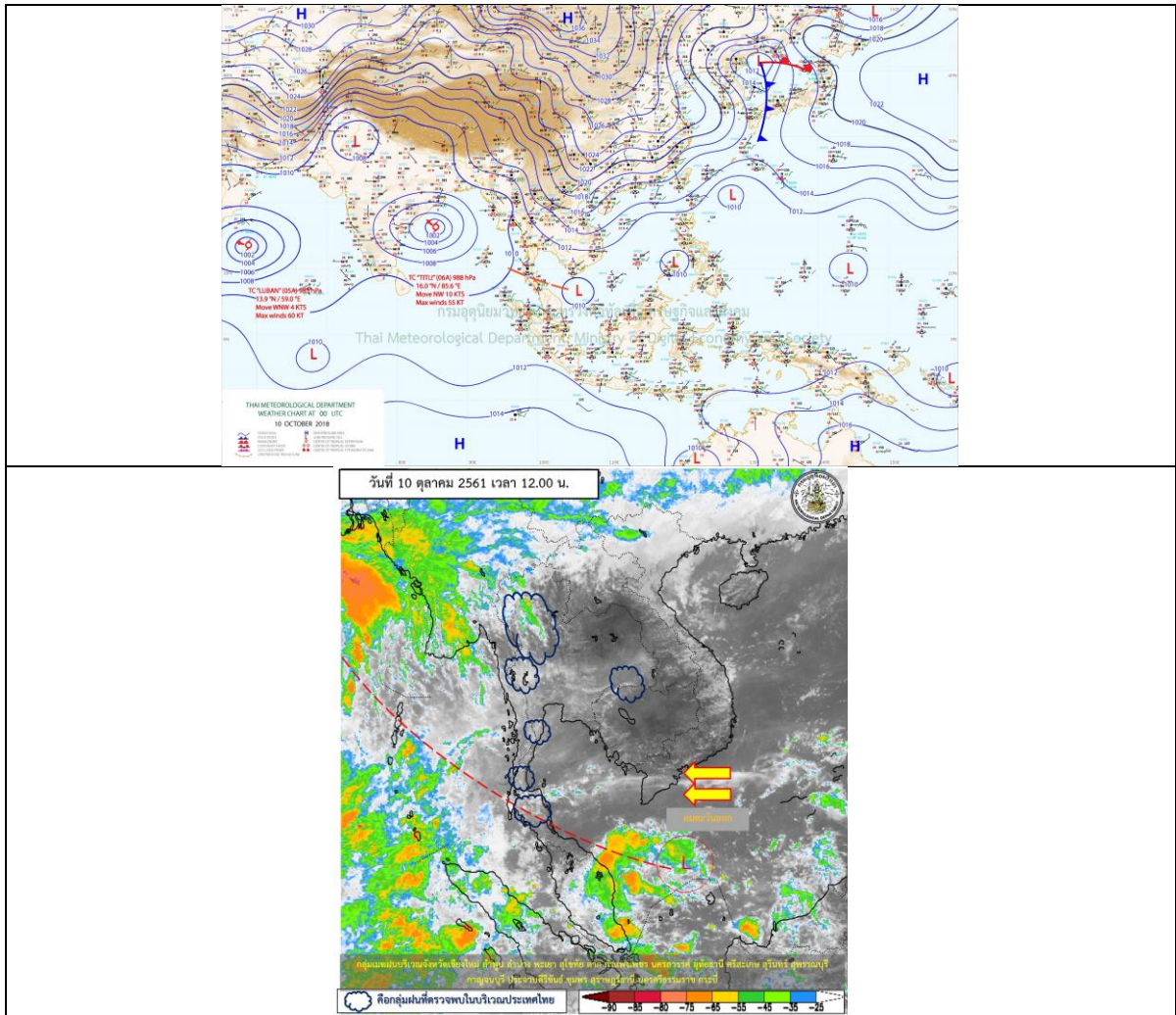
## รายงานสถานการณ์น้ำและคาดการณ์น้ำในพื้นที่ ลุ่มน้ำโขง-ชี-มูล วันที่ 10 ตุลาคม 2561

### 1. พยากรณ์อากาศ

ตารางที่ 1 พยากรณ์อากาศ วันที่ 10 ตุลาคม 2561

ภาคตะวันออกเฉียงเหนือ	มีเมฆบางส่วน กับมีอากาศเย็นในตอนเช้า และมีลมแรง
	อุณหภูมิต่ำสุด 21-24 องศาเซลเซียส
	อุณหภูมิสูงสุด 34-35 องศาเซลเซียส
	ลมตะวันออกเฉียง ความเร็ว 15-30 กม./ชม.

ที่มา : [https://www.tmd.go.th/daily\\_forecast.php](https://www.tmd.go.th/daily_forecast.php)



รูปที่ 1 พยากรณ์อากาศ วันที่ 10 ต.ค. 2561



## 2. สรุประดับน้ำรายวัน

สรุปลสถานการณ์น้ำของพื้นที่ลุ่มน้ำโขง ชี มูล ประจำวันที่ 10-กค-61

หน่วยระบุ: แนวโน้มปริมาณการระบายน้ำและระดับน้ำตามแหล่งน้ำ

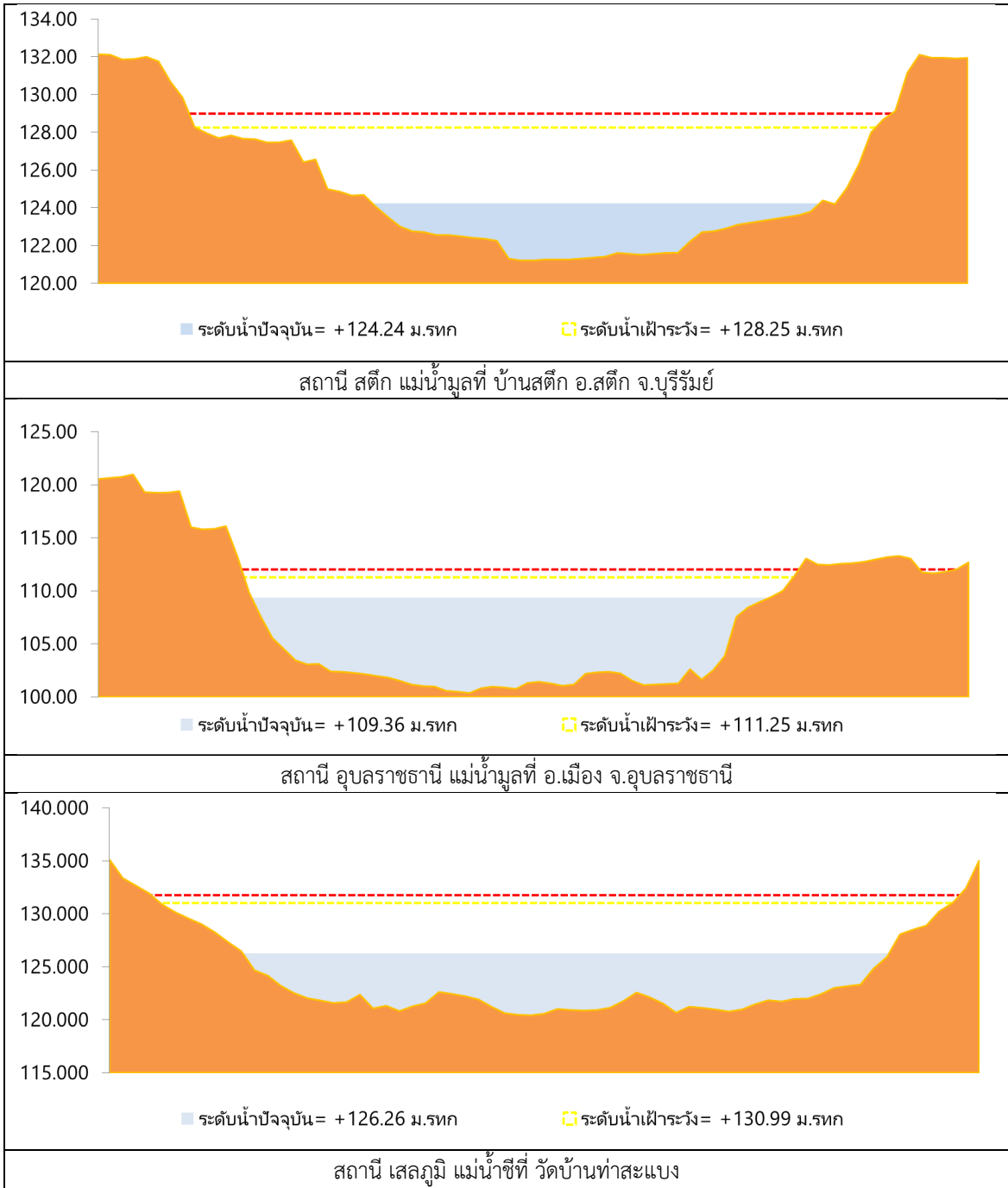
ลำดับที่	สถานี	ชื่อพื้นที่	ระดับน้ำ (มทก.)		ระดับน้ำตามวัน (มทก.)										แนวโน้ม
			ค่า H	ค่า HHI	4-กค-61	5-กค-61	6-กค-61	7-กค-61	8-กค-61	9-กค-61	10-กค-61	11-กค-61	12-กค-61	13-กค-61	
1	น้ำชี	ข้ามปางตอ อ.เมือง จ.มหาสารคาม ใกล้สถานี E 66A	137.66	138.40	134.66	133.36	133.10	132.77	132.52	132.47	132.64	133.04	ลดลงเล็กน้อย		
2	น้ำชี	กบ.มหาสารคาม ใกล้สถานี E 20A	121.25	122.00	120.25	120.09	119.91	119.26	118.64	118.65	118.62	118.61	ลดลง		
3	น้ำชี	วัดบ้านระแงง ใกล้สถานี E 18	130.99	131.74	128.69	127.36	127.13	126.67	126.26	126.25	126.19	126.21	ลดลงเล็กน้อย		
4	น้ำชี	อ.โคกโพธิ์ไชย ใกล้สถานี E 91	148.95	149.70	143.25	142.63	142.60	142.46	142.38	142.37	142.36	142.35	ลดลง		
5	น้ำมูล	ข้ามสถานี อ.สีคิ้ว ใกล้สถานี MSA	128.25	129.00	124.63	124.94	125.01	124.88	124.24	124.12	123.96	122.78	ลดลง		
6	น้ำมูล	อ.เมือง จ.อุบลราชธานี ใกล้สถานี M7	111.25	112.00	109.96	109.75	109.63	109.49	109.36	109.36	109.81	110.20	เพิ่มขึ้น		

หมายเหตุ: -H ระดับน้ำอยู่ ณ สถานีที่ระบุไว้

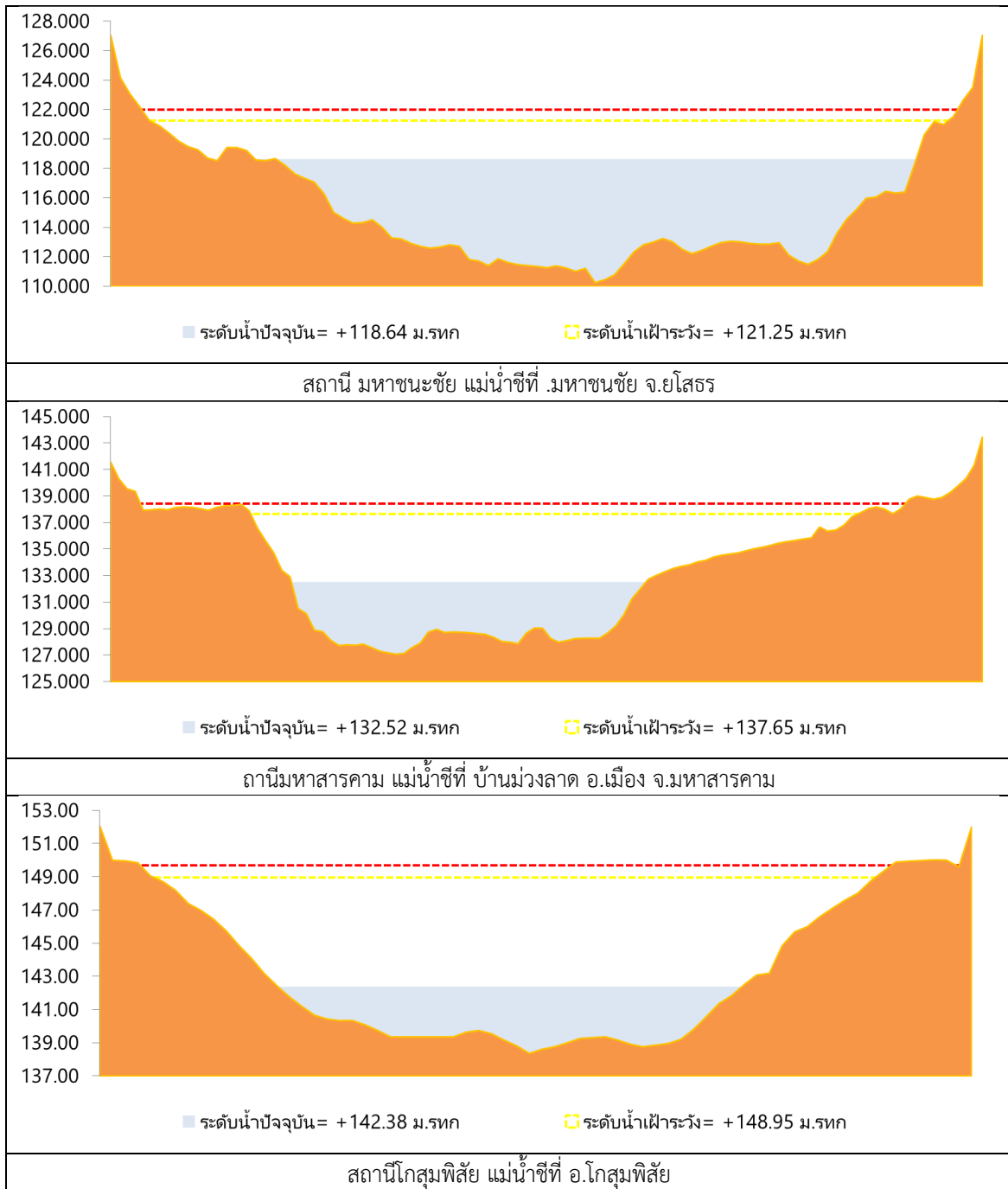
-HHI ระดับน้ำสูงสุด/ต่ำสุดที่จุด



## 2.1 ระดับน้ำในลำน้ำ



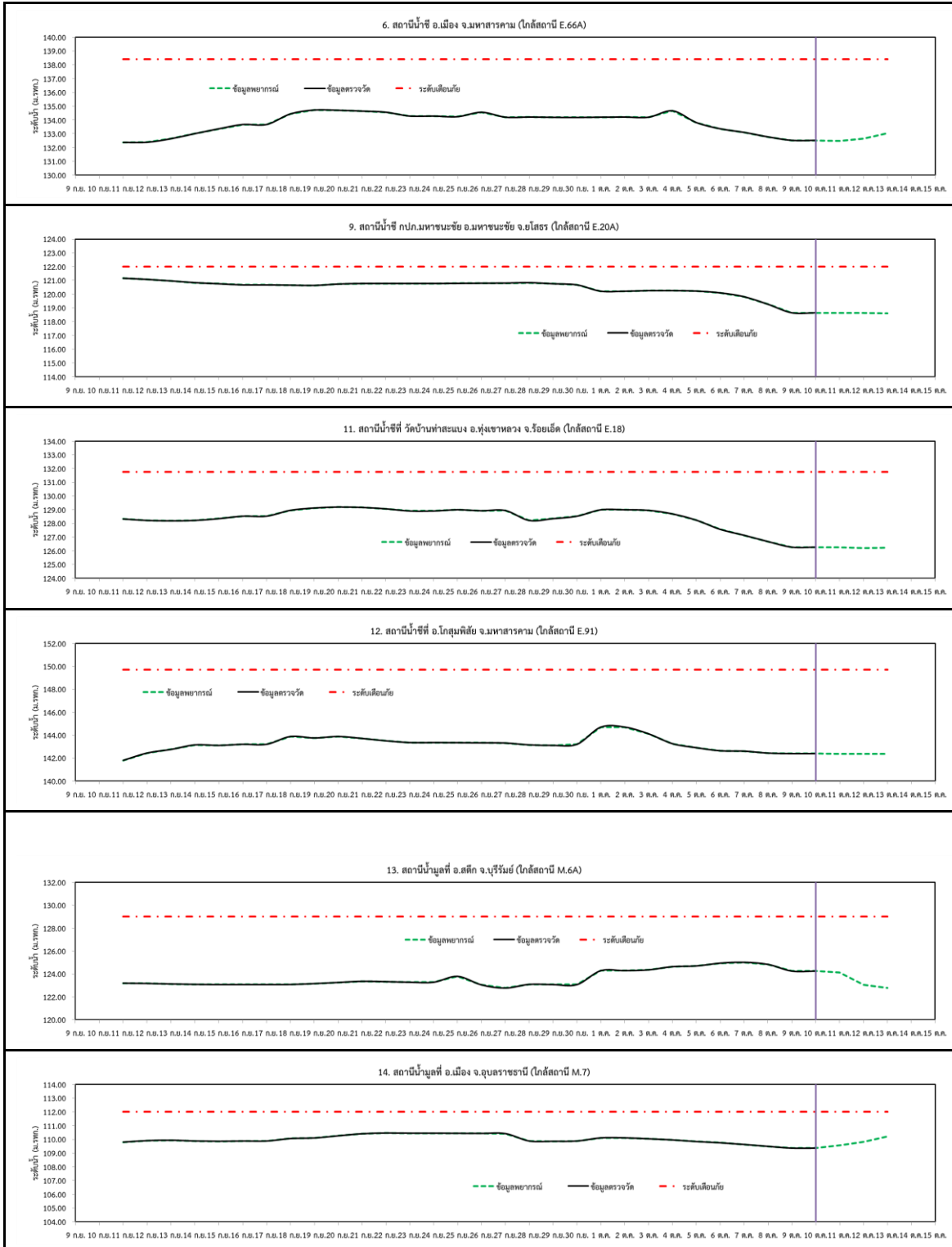
รูปที่ 2 กราฟระดับน้ำในลำน้ำ



รูปที่ 2 กราฟระดับน้ำในลำน้ำ (ต่อ)



### 3. ผลการวิเคราะห์สถานการณ์น้ำ



รูปที่ 3 กราฟระดับน้ำย้อนหลัง 30 วัน และค่าพยากรณ์



#### 4. สรุปสถานการณ์ ระดับน้ำอยู่ในเกณฑ์ปกติ