

รายงานสถานการณ์น้ำลุ่มน้ำยมและน่าน

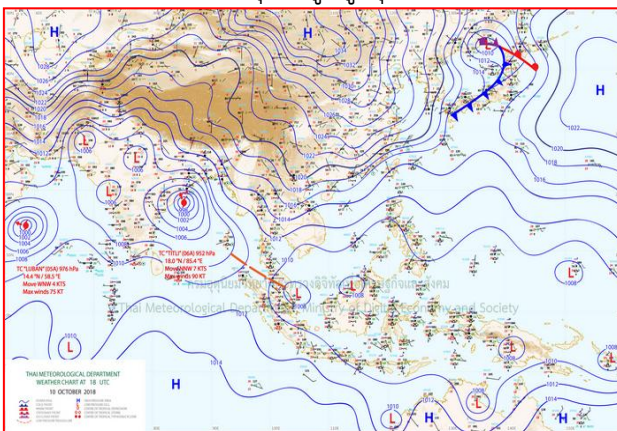
วันที่ 11 ตุลาคม 2561

1) สภาพภูมิอากาศ

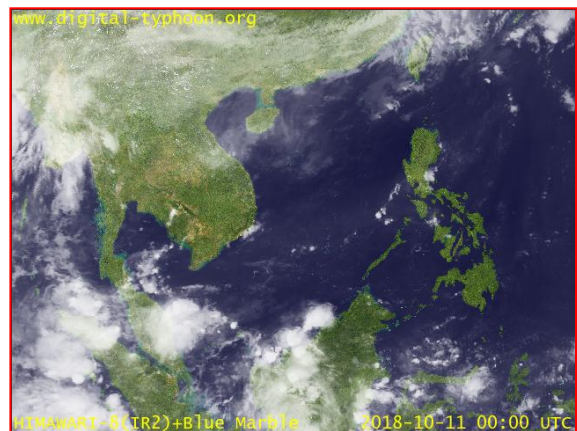
ลักษณะอากาศทั่วไป (ที่มา: กรมอุตุนิยมวิทยา)

พยากรณ์อากาศ 24 ชั่วโมงข้างหน้า ทางตอนบนของภาคเหนือ และภาคตะวันออกเฉียงเหนือมีอากาศเย็นในตอนเช้า อุณหภูมิจะลดลง 1-2 องศาเซลเซียส กับมีลมแรง ขอให้ประชาชนบริเวณภาคเหนือ และภาคตะวันออกเฉียงเหนือดูแลสุขภาพเนื่องจากสภาพอากาศที่เปลี่ยนแปลงไว้ด้วย ส่วนภาคกลาง ภาคตะวันออก และภาคใต้มีฝนลดลงในระยะนี้ อนึ่ง พายุไซโคลน “ติตลี” (TITLI) บริเวณอ่าวเบงกอล มีแนวโน้มเคลื่อนตัวเข้าสู่ชายฝั่งด้านตะวันออกของประเทศอินเดีย และประเทศบังกลาเทศ ในช่วงวันที่ 11-13 ตุลาคม 2561 ขอให้ผู้ที่จะเดินทางไปบริเวณดังกล่าวตรวจสอบสภาพอากาศก่อนออกเดินทางด้วย

ทางตอนบนของภาค: อากาศเย็นในตอนเช้า อุณหภูมิต่ำสุด 21-22 องศาเซลเซียส โดยกับมีฝนฟ้าคะนอง ร้อยละ 30 ของพื้นที่ ส่วนมากบริเวณจังหวัดแม่ฮ่องสอน เชียงใหม่ เชียงราย ลำพูน ลำปาง และตาก อุณหภูมิต่ำสุด 24-25 องศาเซลเซียส อุณหภูมิสูงสุด 31-33 องศาเซลเซียส **ผลคาดการณ์ปริมาณน้ำฝนล่วงหน้า 1-7 วัน** ในช่วงวันที่ 10 -13 ต.ค. 61 อากาศเย็นในตอนเช้า โดยจะมีอุณหภูมิลดลง 1-3 องศาเซลเซียส กับมีฝนร้อยละ 10 ของพื้นที่ อุณหภูมิต่ำสุด 20-24 องศาเซลเซียส อุณหภูมิสูงสุด 31-34 องศาเซลเซียส ส่วนในช่วงวันที่ 14-16 ต.ค. 61 มีหมอกในตอนเช้า กับมีฝนร้อยละ 20-30 ของพื้นที่ อุณหภูมิต่ำสุด 21-25 องศาเซลเซียส อุณหภูมิสูงสุด 32-35 องศาเซลเซียส



แผนที่อากาศ วันที่ 11 ต.ค. 2561 เวลา 07.00 น.



ภาพถ่ายจากดาวเทียม วันที่ 11 ต.ค. 2561

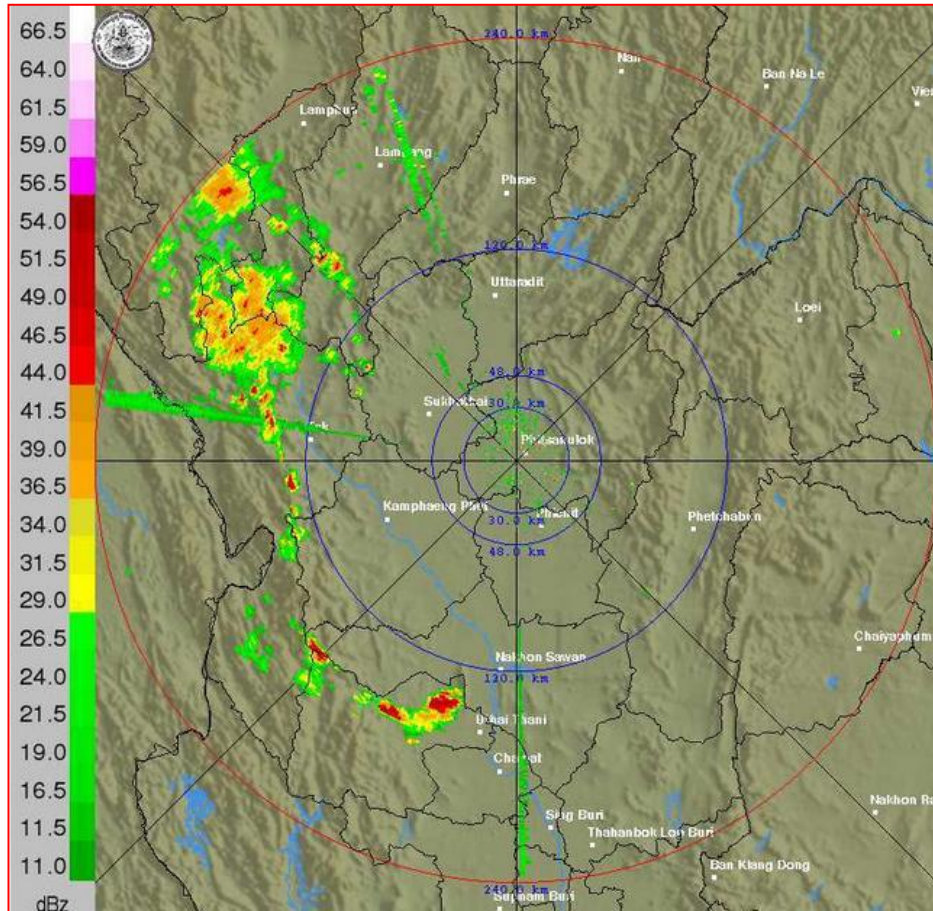
2) สถานการณ์ฝน

จากข้อมูลสถานการณ์ฝนในพื้นที่ลุ่มน้ำยมและน่านของวันที่ 11 ตุลาคม 2561 จากกรมทรัพยากรน้ำ กรมอุตุนิยมวิทยา กรมชลประทาน และสถาบันสารสนเทศทรัพยากรน้ำและการเกษตร (องค์การมหาชน) พบว่า มีปริมาณฝนตกในพื้นที่ลุ่มน้ำยมและน่าน ในบริเวณจ.น่าน และจ.สุโขทัย มีปริมาณฝน 0.1 – 6.1 มม.

ข้อมูลสถานการณ์ฝนในพื้นที่ลุ่มน้ำยมและน่าน ณ วันที่ 11 ตุลาคม 2561 เวลา 07.00 น.

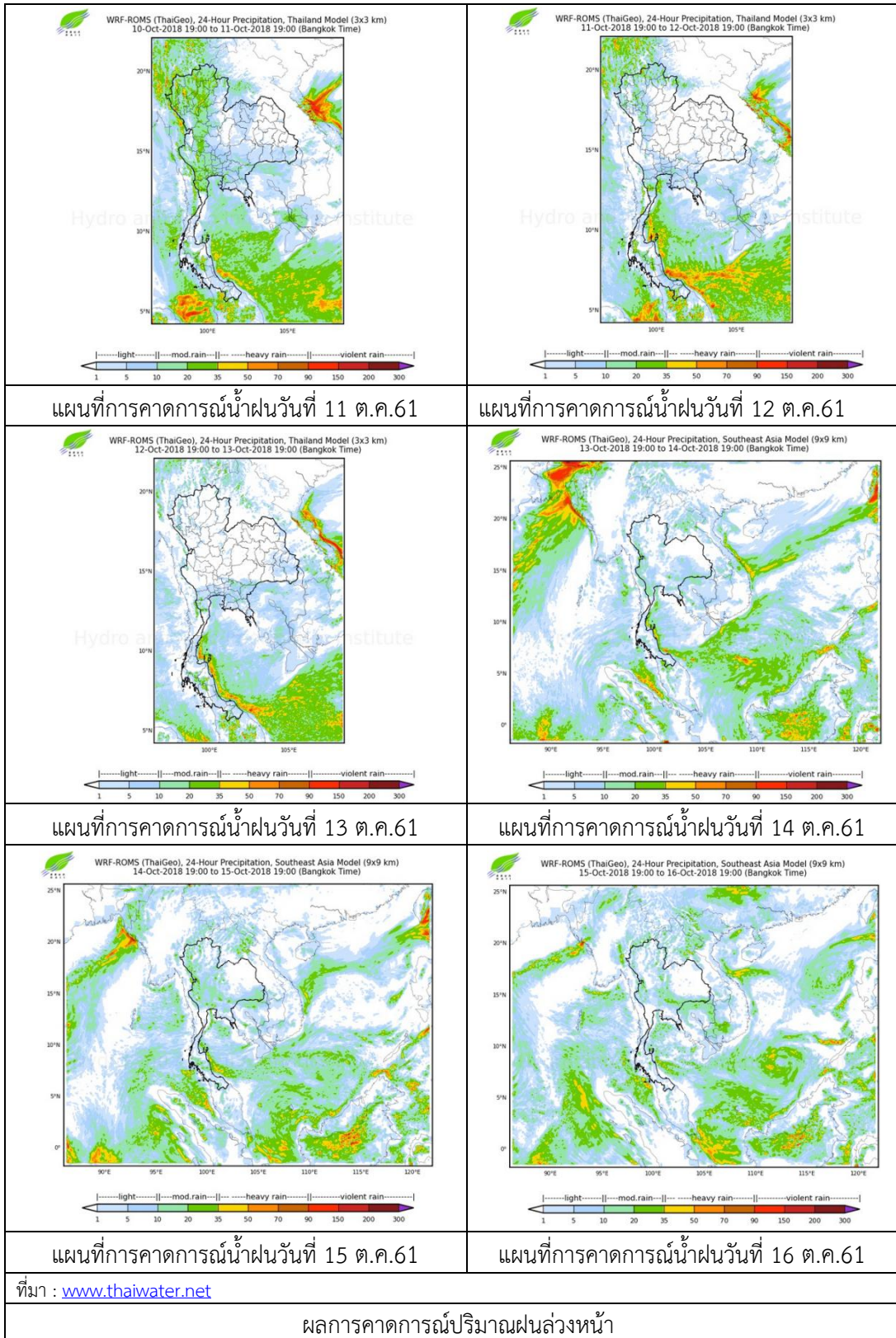
ลำดับ	สถานี	11 ต.ค. 2561
1	อ.เฉลิมพระเกียรติ จ.น่าน	0.1
2	อ.บ้านด่านลานหอย จ.น่าน	6.1

หมายเหตุ “ฝน” คือ ฝนวัดปริมาณไม่ได้ (ต่ำกว่า 0.1 มิลลิเมตร)



ภาพเรดาร์ตรวจอากาศ “พิชญ์โลก” ณ วันที่ 11 ตุลาคม 2561 (ที่มา : กรมอุตุนิยมวิทยา)

สถานการณ์น้ำฝน



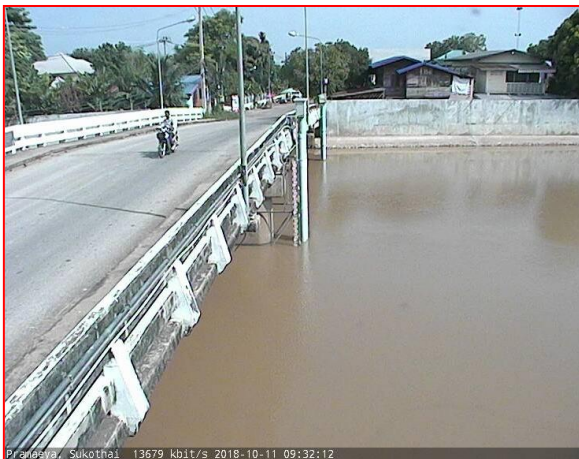
3) ข้อมูลปริมาณน้ำในลำน้ำ

ปัจจุบันสถานการณ์น้ำในลุ่มน้ำยมอยู่ในภาวะปกติ ระดับน้ำในลำน้ำส่วนใหญ่มีแนวโน้มทรงตัว และสถานการณ์น้ำในลำน้ำน่านอยู่ในภาวะปกติ ระดับน้ำในลำน้ำส่วนใหญ่มีแนวโน้มทรงตัว

สถานการณ์น้ำท่า (7 - 11 ต.ค. 2561 ที่มา: กรมชลประทาน)

สถานี	แม่น้ำ	อำเภอ	จังหวัด	ระดับตลิ่ง	อาทิตย์	จันทร์	อังคาร	พุธ	พฤหัสบดี
				ปริมาณน้ำ (ลบ.ม./วิ.)	7 ต.ค.	8 ต.ค.	9 ต.ค.	10 ต.ค.	11 ต.ค.
Y.14	ยม	ศรีสัชชนาลัย	สุโขทัย	12.00	3.07	2.73	2.45	2.39	2.27
				2,319	177.00	138.70	113.30	108.50	99.43
Y.16	ยม	บางระกำ	พิษณุโลก	7.00	6.61	6.70	6.74	6.72	6.63
				207.0	183.16	186.67	188.23	187.45	183.94
Y.5	ยม	โพทะเล	พิจิตร	8.25	5.32	5.38	5.49	5.53	5.57
				652	220.50	224.10	230.70	233.20	235.60
N.60	น่าน	ตรอน	อุตรดิตถ์	9.70	1.11	0.94	1.07	0.84	0.88
				2,055	167.98	151.92	164.15	142.74	146.38
N.27A	น่าน	พรหม พิราม	พิษณุโลก	9.17	1.33	1.18	1.11	1.63	0.92
				476	135.20	117.10	109.50	175.20	91.17
N.7A	น่าน	บางมูลนาก	พิจิตร	10.78	3.52	3.11	2.68	2.34	2.64
				1,152	268.70	238.20	210.60	190.40	208.10

*** ยังไม่ได้รับรายงาน



สถานีสะพานพระแม่ย่า อ.เมือง จ.สุโขทัย
(ลุ่มน้ำยม)



สถานีสะพานเฉลิมพระเกียรติ อ.บางมูลนาก จ.พิจิตร
(ลุ่มน้ำน่าน)

ปริมาณน้ำในลำน้ำในพื้นที่ลุ่มน้ำยมและน่าน

4) สรุป

- สถานการณ์น้ำในลุ่มน้ำยมอยู่ในภาวะปกติ (ระดับน้ำต่ำกว่าระดับตลิ่งต่ำสุด) ระดับน้ำในลำน้ำส่วนใหญ่มีแนวโน้มทรงตัว

- สถานการณ์น้ำในลุ่มน้ำน่านอยู่ในภาวะปกติ (ระดับน้ำต่ำกว่าระดับตลิ่งต่ำสุด) ระดับน้ำในลำน้ำส่วนใหญ่มีแนวโน้มทรงตัว