

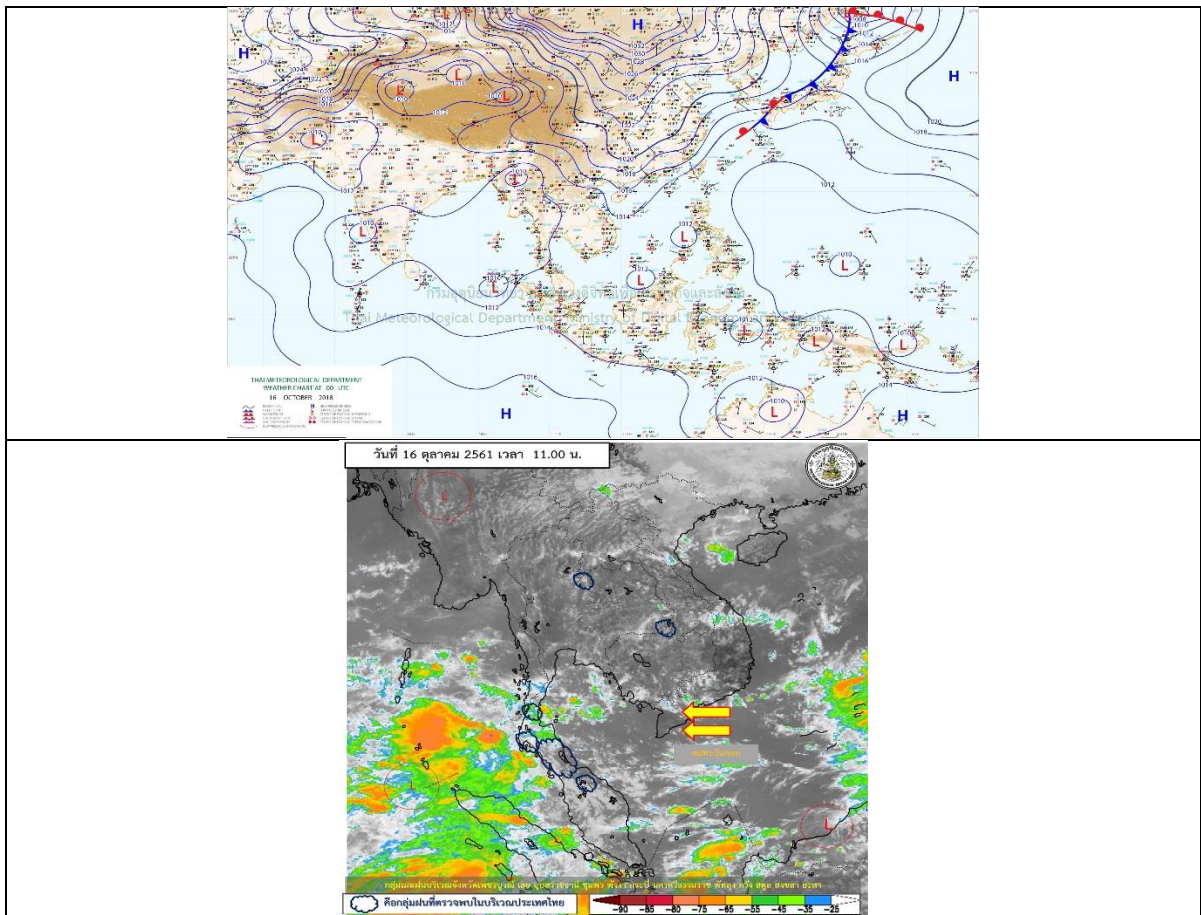
รายงานสถานการณ์น้ำและคาดการณ์น้ำในพื้นที่ ลุ่มน้ำโขง-ซี-มูล วันที่ 16 ตุลาคม 2561

1. พยากรณ์อากาศ

ตารางที่ 1 พยากรณ์อากาศ วันที่ 16 ตุลาคม 2561

ภาคตะวันออกเฉียงเหนือ	มีเมฆบางส่วน กับมีฝนฟ้าคะนอง ร้อยละ 30 ของพื้นที่
	ส่วนมากบริเวณจังหวัดอุบลราชธานี ศรีสะเกษ สุรินทร์ บุรีรัมย์ นครราชสีมา ชัยภูมิ และขอนแก่น
	อุณหภูมิต่ำสุด 23-25 องศาเซลเซียส
	อุณหภูมิสูงสุด 34-35 องศาเซลเซียส
ลมตะวันออกเฉียง ความเร็ว 15-30 กม./ชม.	

ที่มา : https://www.tmd.go.th/daily_forecast.php



รูปที่ 1 พยากรณ์อากาศ วันที่ 16 ต.ค. 2561



2. สรุประดับน้ำรายวัน

สรุปสถานการณ์น้ำของพื้นที่ลุ่มน้ำโขง ชี มูล ประจำปีที่ 16-ค.ค.-61

หน่วยวัด: เมตร (จากระดับน้ำทะเลปานกลาง) และระดับน้ำทะเลปานกลาง

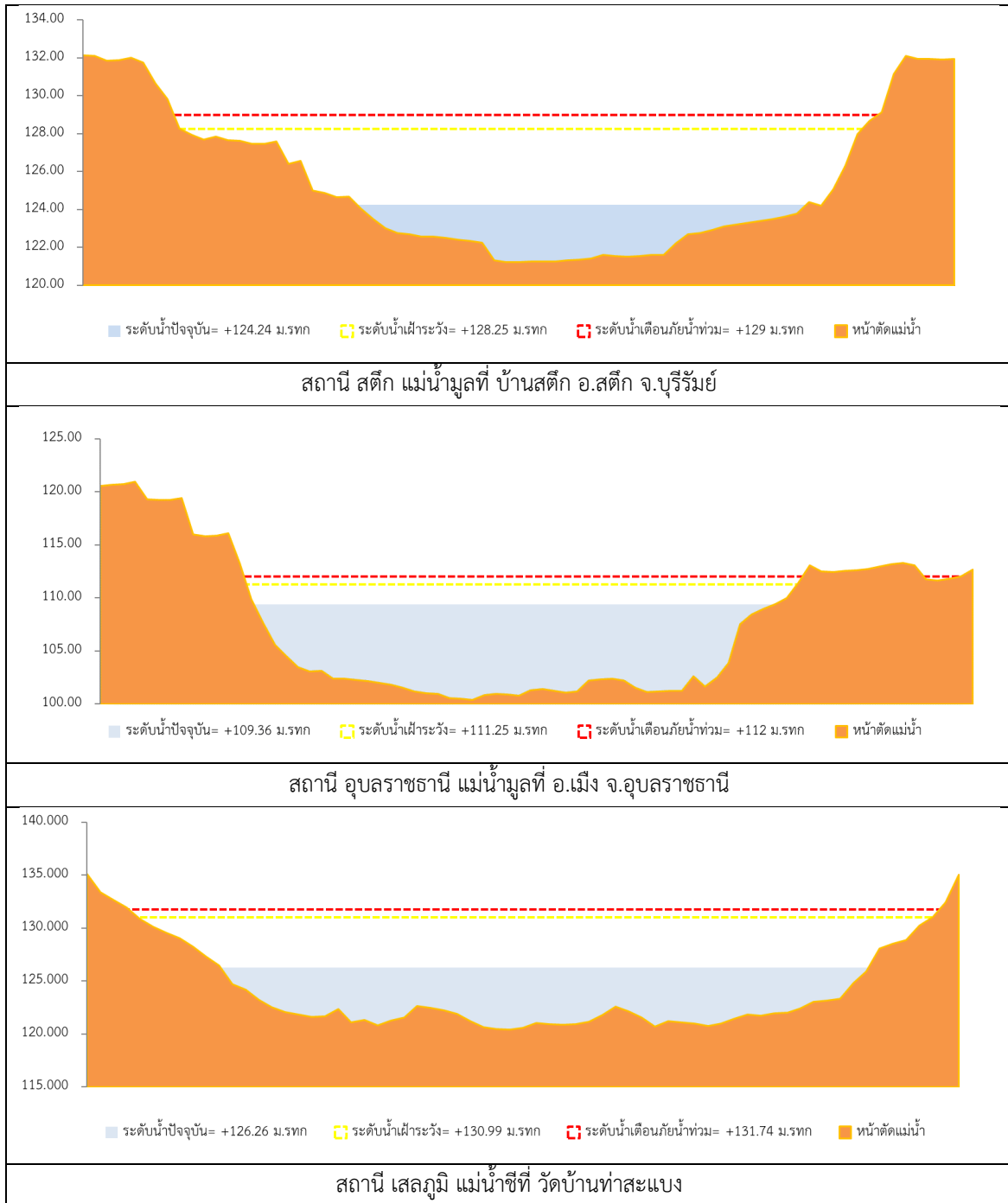
ลำดับที่	สถานี	ชื่อพื้นที่	ค่าเฉลี่ย (เมตร)		ระดับน้ำทะเลปานกลาง (เมตร)							แนวโน้ม		
			ค่าเฉลี่ย	ค่า HH	16-ค.ค.-61	17-ค.ค.-61	18-ค.ค.-61	19-ค.ค.-61	20-ค.ค.-61	21-ค.ค.-61	22-ค.ค.-61		23-ค.ค.-61	
1	น้ำชี	บ้านม่วงทอ อ.สีชมพู จ.ขอนแก่น	137.65	138.40	134.66	133.81	133.36	133.10	132.77	132.52	132.47	132.64	133.04	ลดลงอย่างต่อเนื่อง
2	น้ำชี	บ้านม่วงทอ อ.สีชมพู จ.ขอนแก่น	121.25	122.00	120.25	120.22	120.09	119.81	119.26	118.64	118.63	118.62	118.61	ลดลง
3	น้ำชี	บ้านม่วงทอ อ.สีชมพู จ.ขอนแก่น	130.99	131.74	128.69	128.25	127.56	127.13	126.67	126.26	126.25	126.19	126.21	ลดลงอย่างต่อเนื่อง
4	น้ำชี	บ้านม่วงทอ อ.สีชมพู จ.ขอนแก่น	148.95	149.70	143.25	142.90	142.63	142.40	142.43	142.38	142.37	142.36	142.35	ลดลง
5	น้ำมูล	บ้านม่วงทอ อ.สีชมพู จ.ขอนแก่น	128.25	129.00	124.63	124.69	124.94	125.01	124.83	124.24	124.12	123.06	122.78	ลดลง
6	น้ำมูล	บ้านม่วงทอ อ.สีชมพู จ.ขอนแก่น	111.25	112.00	109.96	109.84	109.75	109.63	109.49	109.36	109.36	109.81	110.20	เพิ่มขึ้น

หมายเหตุ: -H หรือ H อยู่บนเส้นกราฟ

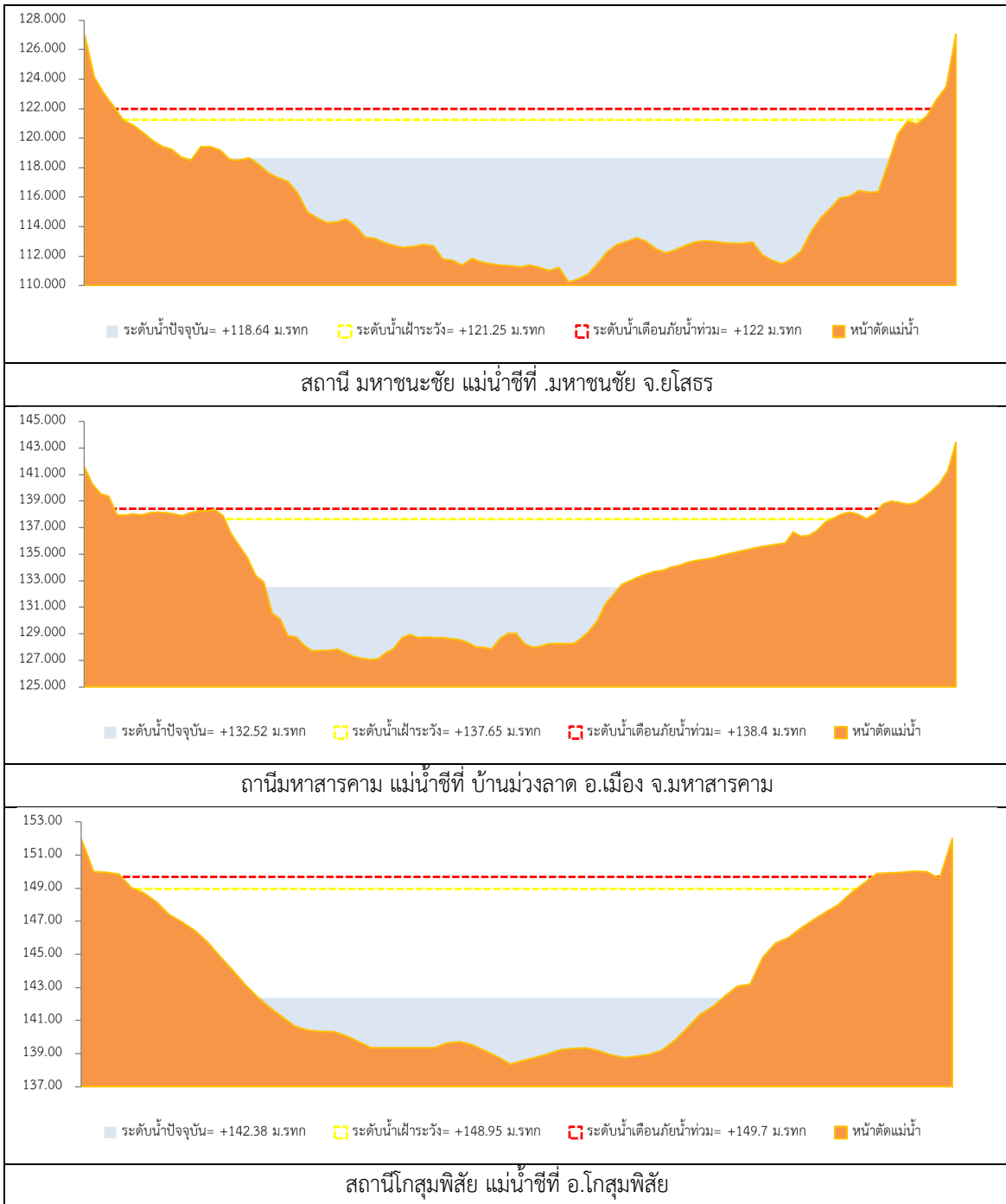
-HH หรือ HH อยู่บนเส้นกราฟ



2.1 ระดับน้ำในลำน้ำ



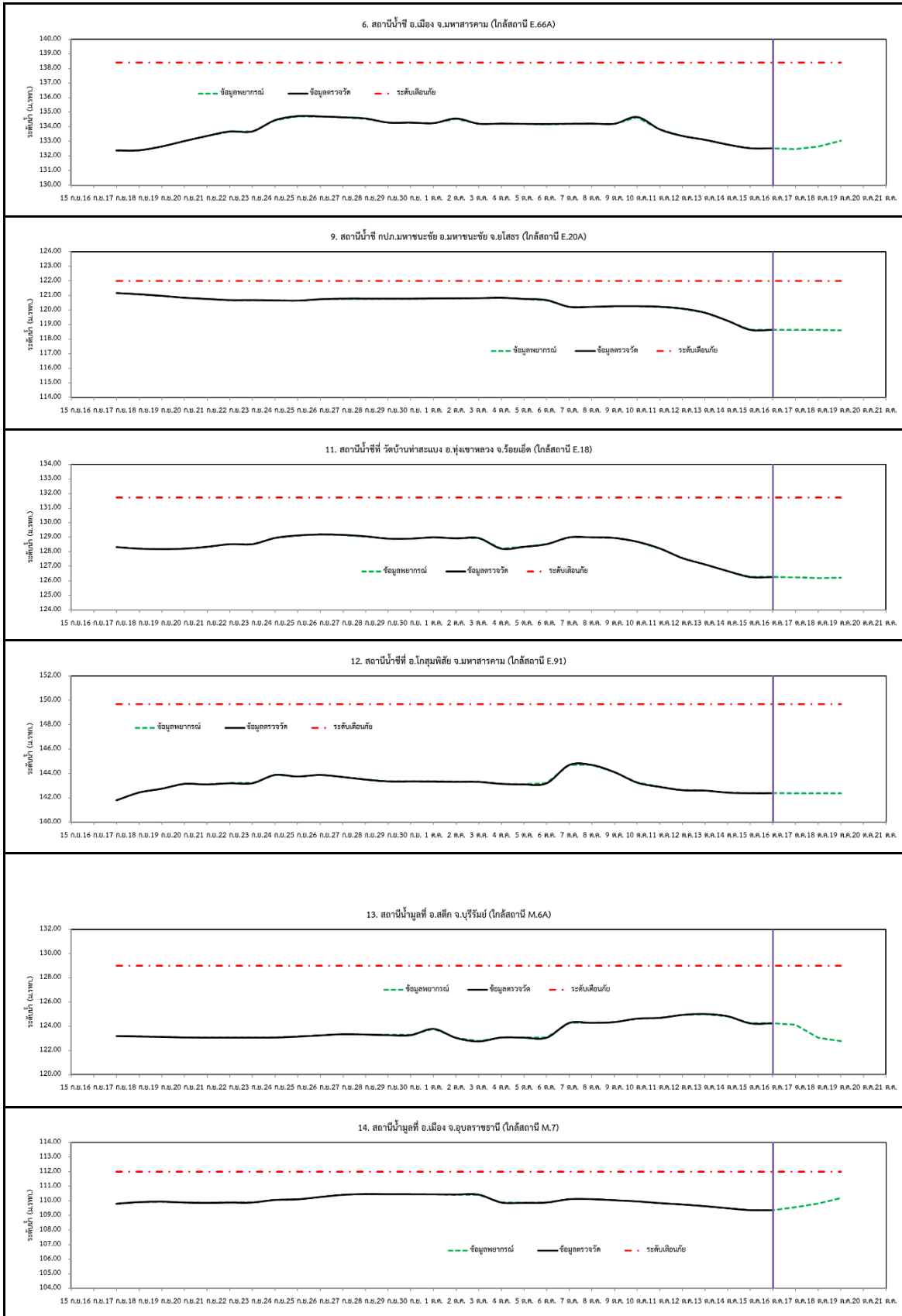
รูปที่ 2 กราฟระดับน้ำในลำน้ำ



รูปที่ 2 กราฟระดับน้ำในลำน้ำ (ต่อ)



3. ผลการวิเคราะห์สถานการณ์น้ำ



รูปที่ 3 กราฟระดับน้ำย้อนหลัง 30 วัน และค่าพยากรณ์



4. สรุปสถานการณ์ ระดับน้ำอยู่ในเกณฑ์ปกติ