

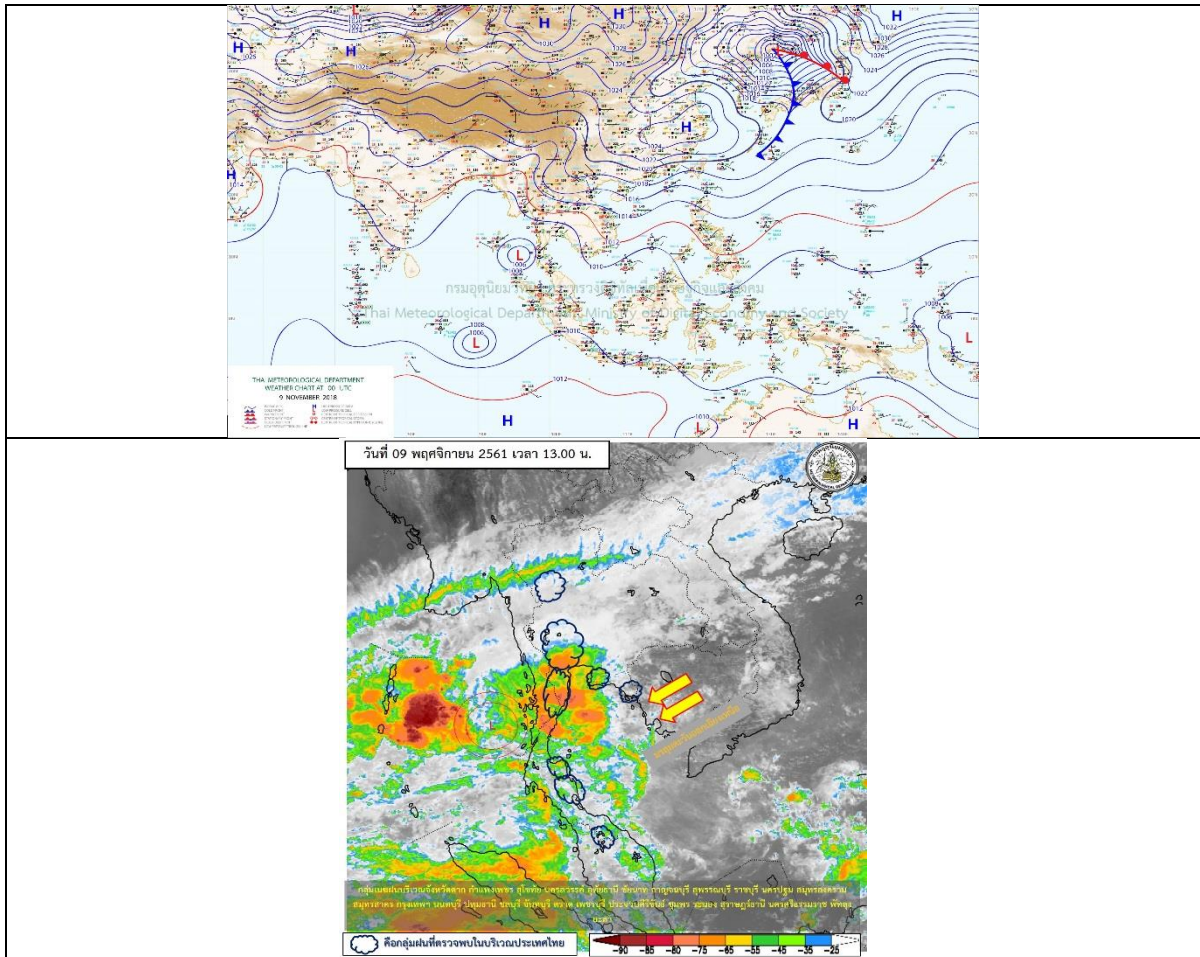
รายงานสถานการณ์น้ำและคาดการณ์น้ำในพื้นที่ ลุ่มน้ำโขง-ชี-มูล วันที่ 9 พฤศจิกายน 2561

1. พยากรณ์อากาศ

ตารางที่ 1 พยากรณ์อากาศ วันที่ 9 พฤศจิกายน 2561

ภาคตะวันออกเฉียงเหนือ	มีเมฆเป็นส่วนมาก กับมีฝนฟ้าคะนอง ร้อยละ 30 ของพื้นที่
	ส่วนมากบริเวณจังหวัดนครราชสีมา บุรีรัมย์ สุรินทร์ ศรีสะเกษ และอุบลราชธานี
	สำหรับบริเวณยอดภูมีอากาศหนาว อุณหภูมิต่ำสุด 11-15 องศาเซลเซียส
	อุณหภูมิต่ำสุด 23-24 องศาเซลเซียส
	อุณหภูมิต่ำสุด 32-34 องศาเซลเซียส
ลมตะวันออกเฉียงเหนือ ความเร็ว 10-30 กม./ชม.	

ที่มา : https://www.tmd.go.th/daily_forecast.php



รูปที่ 1 พยากรณ์อากาศ วันที่ 9 พ.ย. 2561



2. สรุประดับน้ำรายวัน

ตารางที่ 2 สรุปสถานการณ์น้ำของพื้นที่ลุ่มน้ำโขง ชี มูล ประจำวันที่ 9 พ.ย.-61

หน่วยหตุ: เมตร (จากระดับการตั้งบริเวณและระดับน้ำที่วัดการไหลวันที่ 3 วัน)

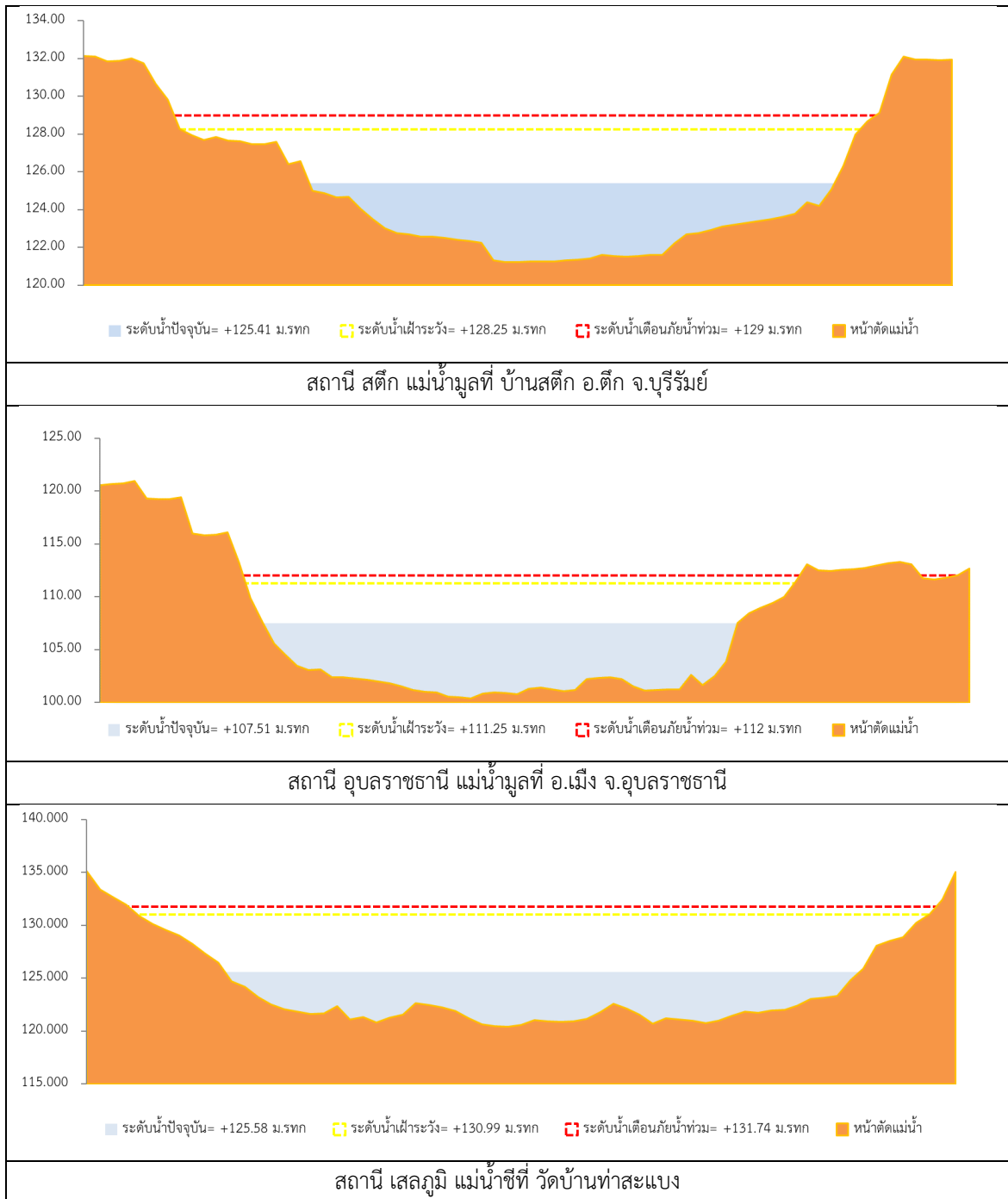
ลำดับที่	สถานี	ชื่อ	ที่ตื้นเขิน (เมตร)		ระดับน้ำรายวัน (เมตร)						แนวโน้ม		
			ค่า HI	ค่า HH	9 พ.ย.-61	10 พ.ย.-61	11 พ.ย.-61	12 พ.ย.-61	13 พ.ย.-61	14 พ.ย.-61			
1	น้ำชี	บ้านม่วงลาด อ.เมือง นครราชสีมา โดเลียม E.66A	137.65	138.40	131.55	131.30	131.24	131.10	131.09	131.02	131.00	131.15	ลดลงเล็กน้อย
2	น้ำชี	กบ.กรมราชบุรี โดเลียม E.20A	121.25	122.00	116.74	116.71	116.64	116.42	116.25	116.24	116.23	116.22	ลดลง
3	น้ำชี	วัดบ้านพระแสง โดเลียม E.18	130.99	131.74	125.96	125.75	125.98	125.56	125.98	125.57	125.63	125.68	ลดลงเล็กน้อย
4	น้ำชี	อ.โกสุมพิสัย โดเลียม E.91	148.95	149.70	141.42	141.08	140.93	140.92	141.00	141.01	141.02	141.03	เพิ่มขึ้น
5	น้ำมูล	บ้านค้อ อ.สตึก จ.บุรีรัมย์ โดเลียม M.6A	128.25	129.00	125.24	125.38	125.24	125.34	125.41	125.42	125.43	125.44	เพิ่มขึ้น
6	น้ำมูล	อ.เมือง จ.อุบลราชธานี โดเลียม M.7	111.25	112.00	107.57	107.54	107.53	107.55	107.51	107.14	107.13	125.68	ลดลงเล็กน้อย

หมายเหตุ: -H ระดับน้ำสูงสุดในวันทำการ

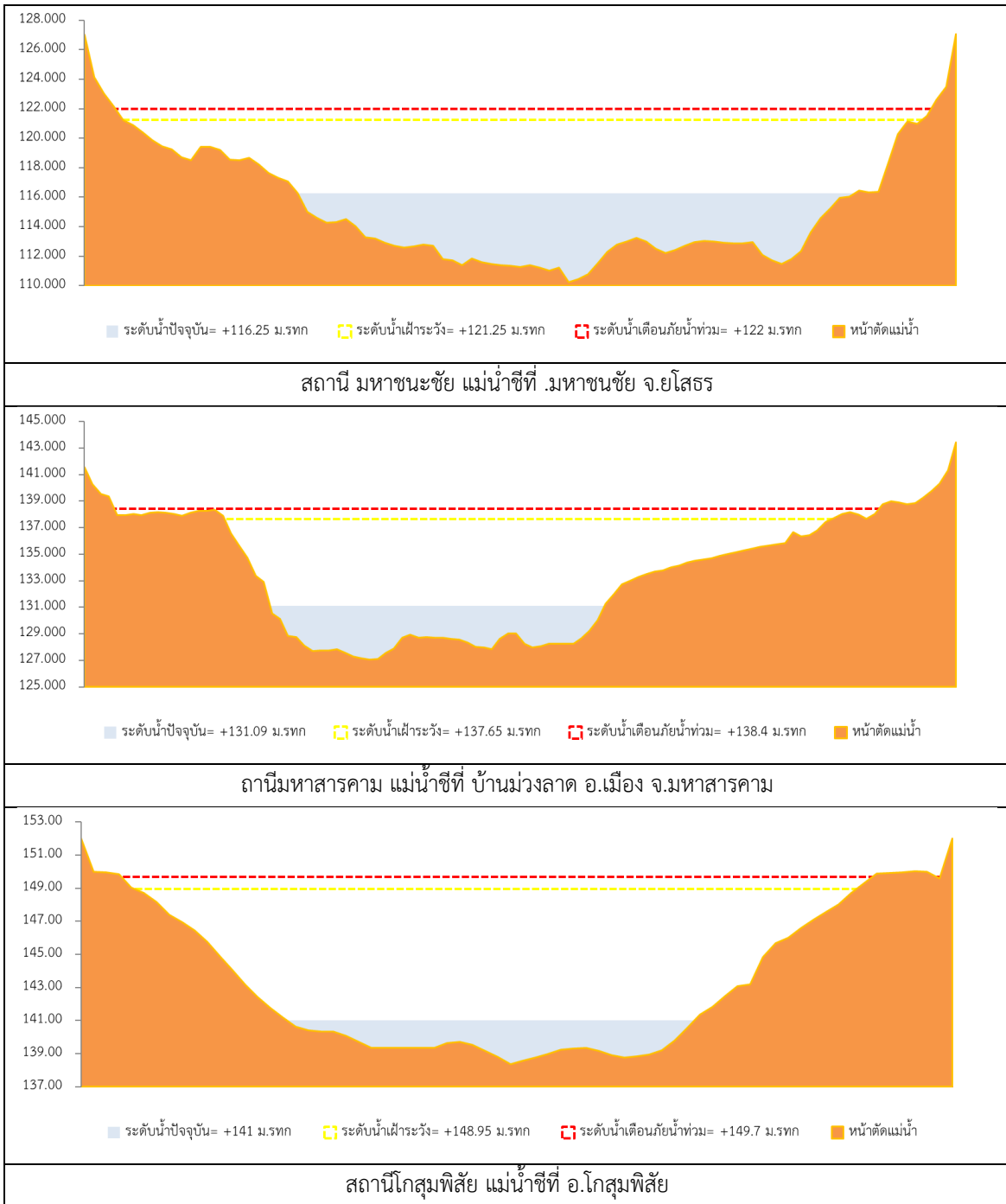
-HH ระดับน้ำสูงสุดในเดือน



2.1 ระดับน้ำในลำน้ำ



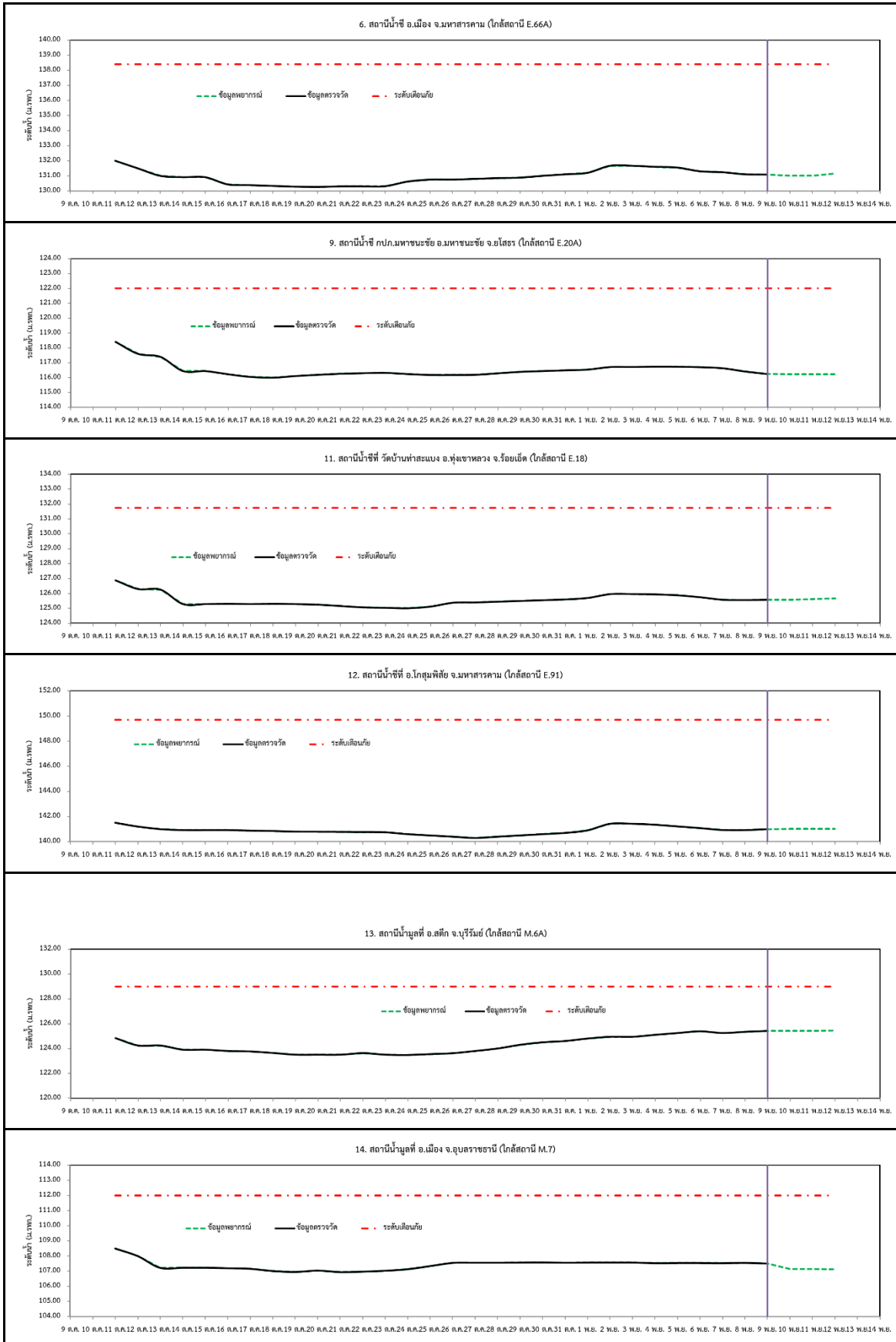
รูปที่ 2 กราฟระดับน้ำในลำน้ำ



รูปที่ 2 กราฟระดับน้ำในลำน้ำ (ต่อ)



3. ผลการวิเคราะห์สถานการณ์น้ำ





รูปที่ 3 กราฟระดับน้ำย้อนหลัง 30 วัน และค่าพยากรณ์

4. สรุปสถานการณ์ ระดับน้ำอยู่ในเกณฑ์ปกติ