

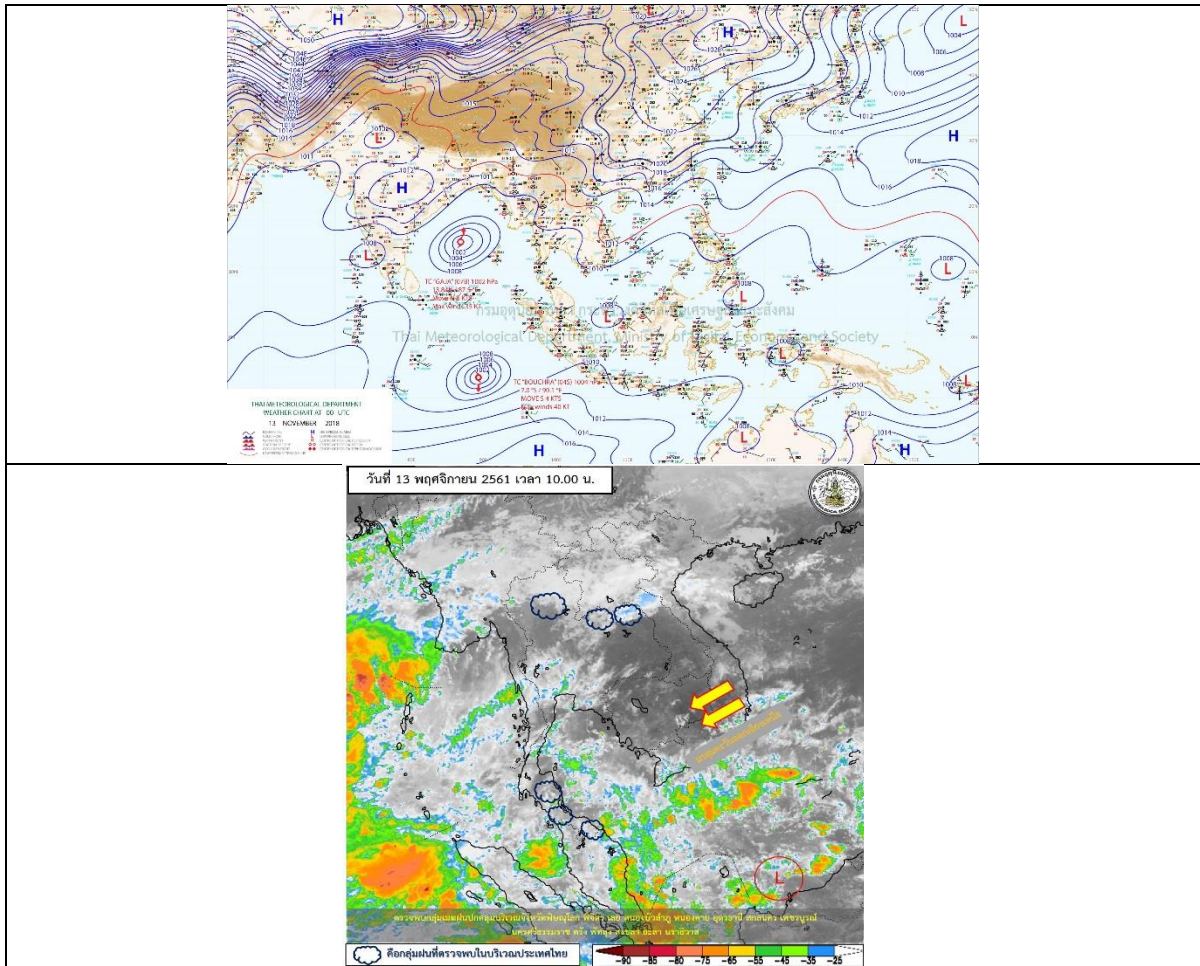
รายงานสถานการณ์น้ำและคาดการณ์น้ำในพื้นที่ ลุ่มน้ำโขง-ชี-มูล วันที่ 13 พฤศจิกายน 2561

1. พยากรณ์อากาศ

ตารางที่ 1 พยากรณ์อากาศ วันที่ 13 พฤศจิกายน 2561

ภาคตะวันออกเฉียงเหนือ	มีเมฆบางส่วน กับมีฝนเล็กน้อยบางแห่ง
	อุณหภูมิต่ำสุด 21-24 องศาเซลเซียส
	อุณหภูมิสูงสุด 33-34 องศาเซลเซียส
	สำหรับบริเวณยอดภูมีอากาศหนาว อุณหภูมิต่ำสุด 11-14 องศาเซลเซียส ลมตะวันออกเฉียงใต้ ความเร็ว 10-30 กม./ชม.

ที่มา : https://www.tmd.go.th/daily_forecast.php



รูปที่ 1 พยากรณ์อากาศ วันที่ 13 พ.ย. 2561



2. สรุประดับน้ำรายวัน

ตารางที่ 2. สรุปสถานการณ์น้ำของพื้นที่ลุ่มน้ำโขง ชี มูล ประจำวันที่ 13-พ.ย.-61

สถานีวัดน้ำ: สถานีวัดน้ำจระเข้มจากเขื่อนป่าสักชลสิทธิ์ จังหวัดลพบุรี และสถานีวัดน้ำจากเขื่อนลพบุรี 3 วัน

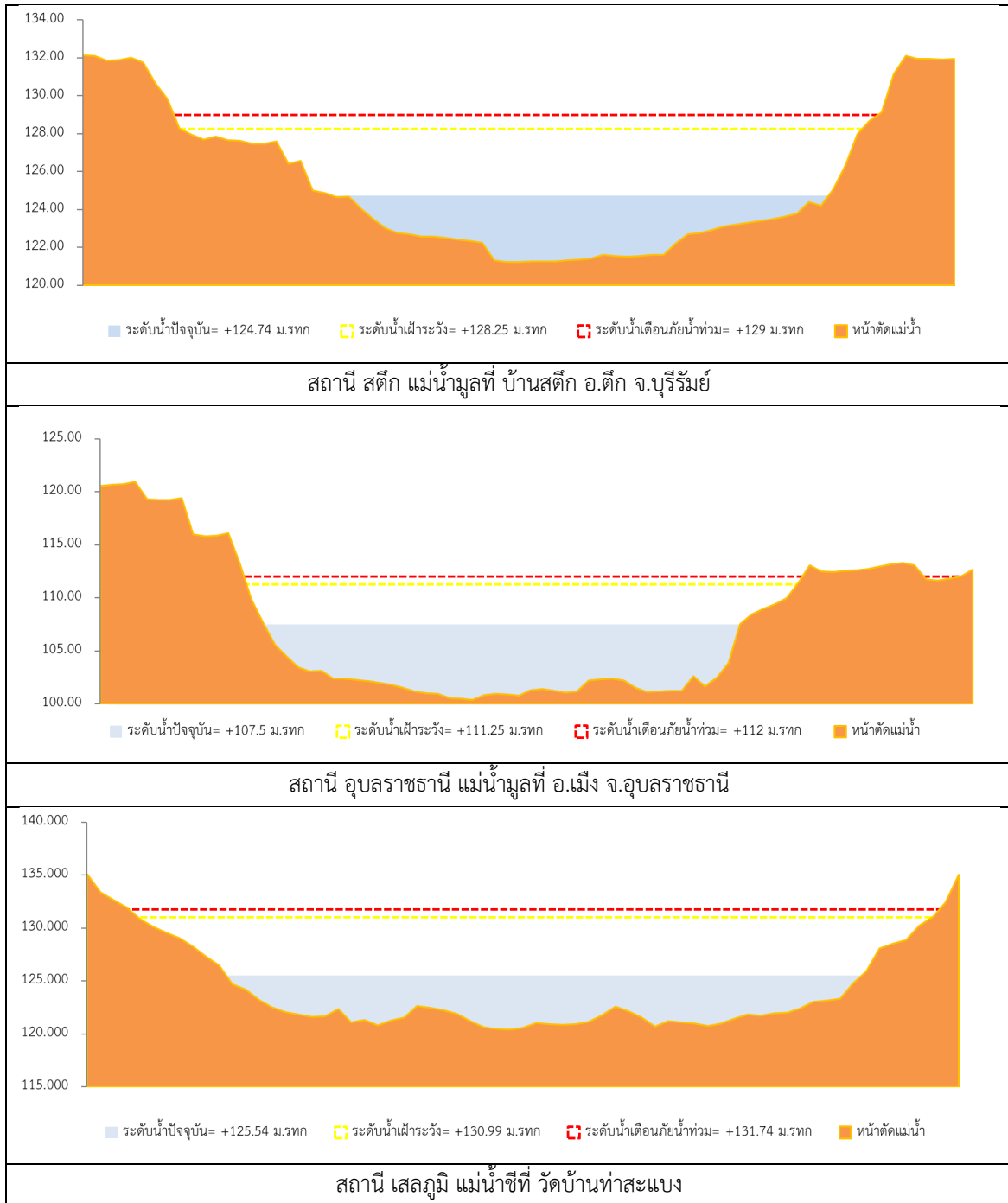
ลำดับที่	สถานี	พื้นที่	ระดับน้ำ (ม.รทก.)		ระดับน้ำ (ม.รทก.)	ระดับน้ำ (ม.รทก.)	ระดับน้ำ (ม.รทก.)	ระดับน้ำ (ม.รทก.)	ระดับน้ำ (ม.รทก.)	ระดับน้ำ (ม.รทก.)	ระดับน้ำ (ม.รทก.)	ระดับน้ำ (ม.รทก.)		แนวโน้ม
			ค่า H	ค่า HH								13-พ.ย.-61	14-พ.ย.-61	
1	น้ำที่ บ้านเวสท อ.เมือง จ.มหาสารคาม ไหลลงที่ E.6A		137.65	138.40	130.97	130.96	130.89	131.04	131.06	130.80	130.73	131.65	130.77	ลดลงเล็กน้อย
2	น้ำที่ กอ.มหาสารคาม ไหลลงที่ E.2A		127.25	122.00	116.42	116.35	116.28	116.29	116.20	116.11	116.10	116.09	116.08	ลดลง
3	น้ำที่ วัดบ้านท่ามะพร้าว ไหลลงที่ E.1B		130.99	131.74	125.64	125.54	125.52	125.48	125.49	125.54	125.45	125.45	125.46	ลดลงเล็กน้อย
4	น้ำที่ อ.โคกโพธิ์ ไหลลงที่ E.91		148.95	149.70	140.93	140.92	140.93	140.92	140.92	140.92	140.92	140.31	140.30	ลดลง
5	น้ำที่ บ้านเสด็จ อ.เสด็จ จ.บุรีรัมย์ ไหลลงที่ M.6A		128.25	129.00	125.48	125.39	125.20	125.03	124.93	124.74	124.27	124.26	124.25	ลดลง
6	น้ำที่ อ.เมือง จ.อุบลราชธานี ไหลลงที่ M.7		111.25	112.00	107.43	107.52	107.46	107.47	107.48	107.59	107.13	106.78	106.37	ลดลง

หมายเหตุ: - H ระดับน้ำสูงสุดในแต่ละวัน

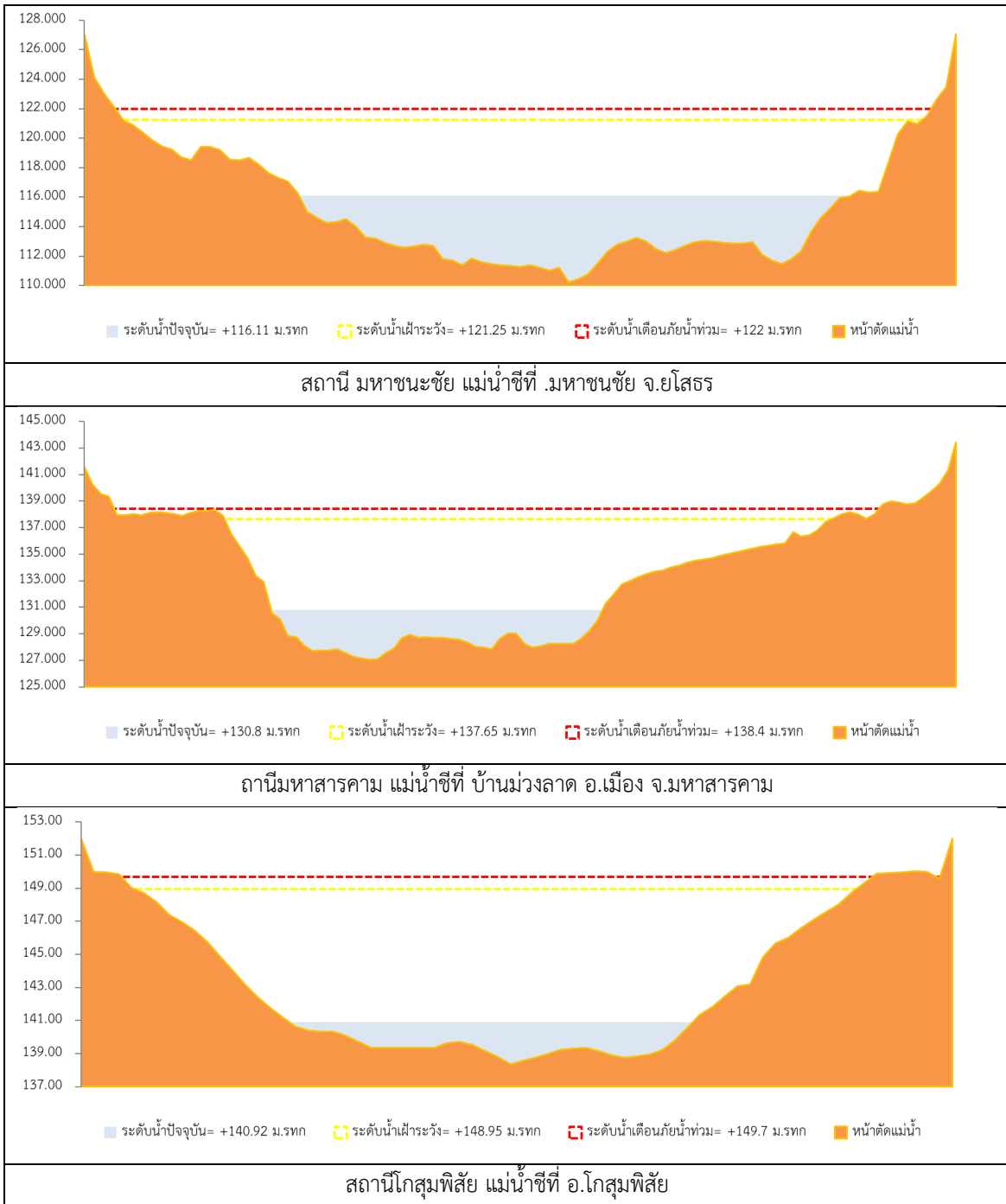
- HH ระดับน้ำสูงสุดในแต่ละวัน



2.1 ระดับน้ำในลำน้ำ



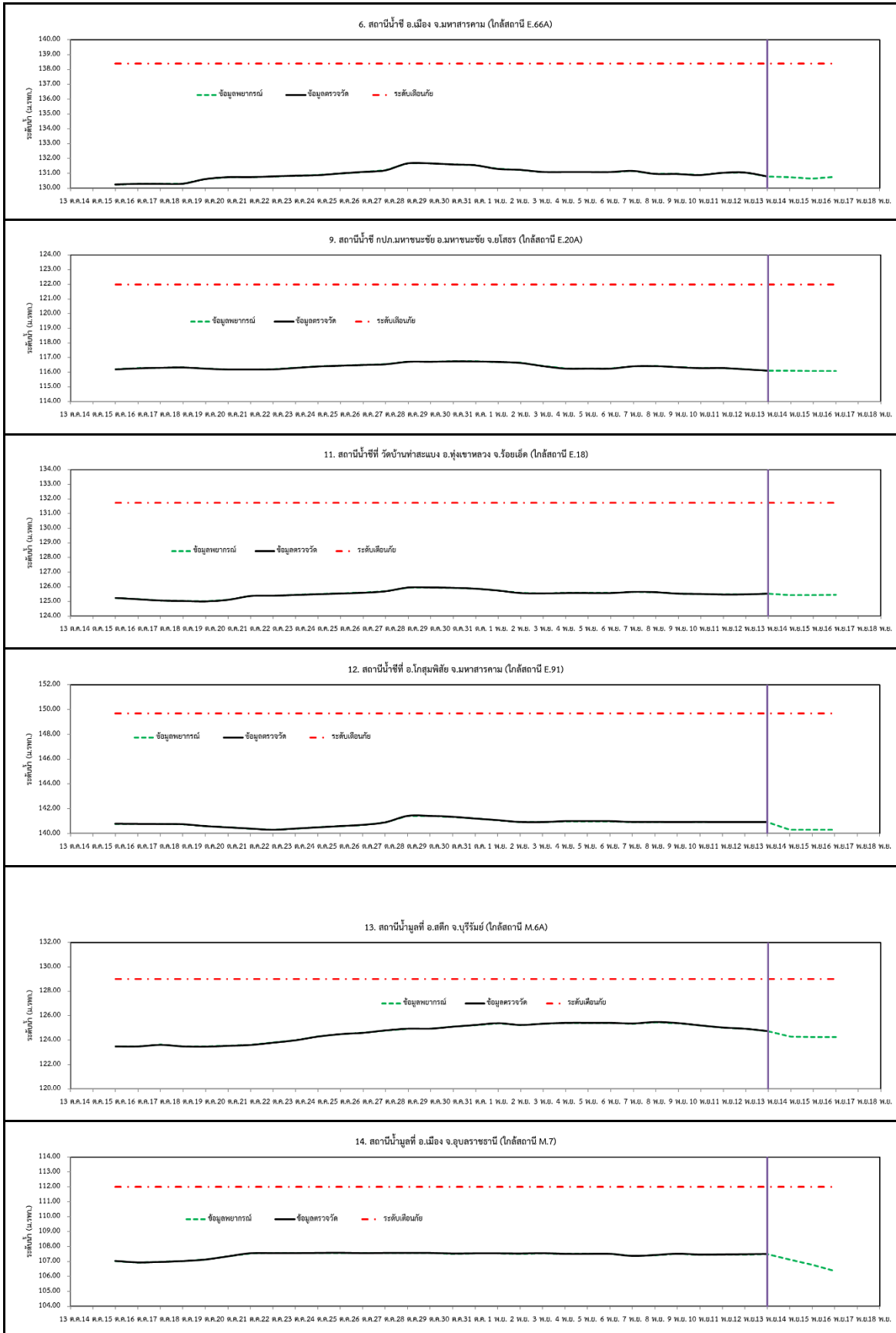
รูปที่ 2 กราฟระดับน้ำในลำน้ำ



รูปที่ 2 กราฟระดับน้ำในลำน้ำ (ต่อ)



3. ผลการวิเคราะห์สถานการณ์น้ำ





รูปที่ 3 กราฟระดับน้ำย้อนหลัง 30 วัน และค่าพยากรณ์

4. สรุปสถานการณ์ ระดับน้ำอยู่ในเกณฑ์ปกติ