

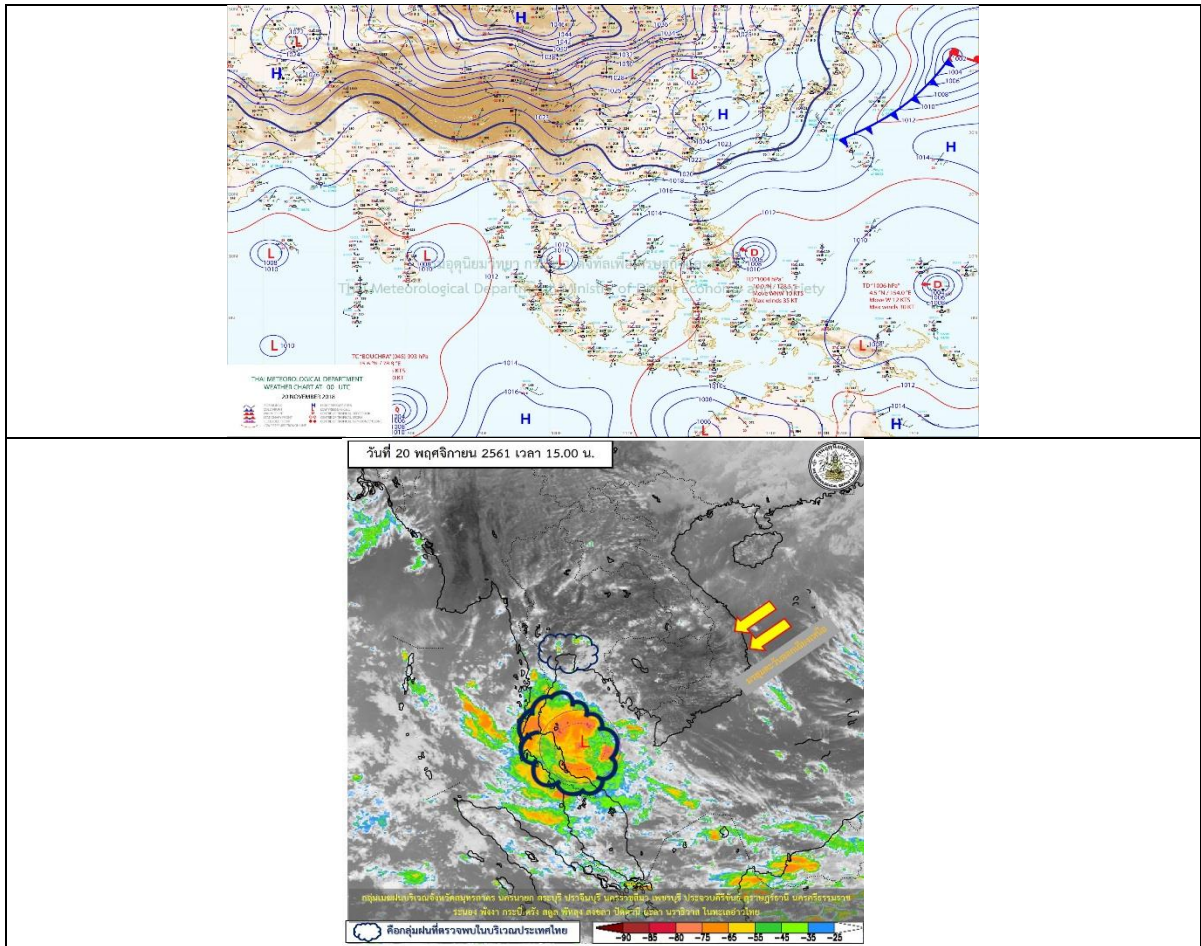
รายงานสถานการณ์น้ำและคาดการณ์น้ำในพื้นที่ ลุ่มน้ำโขง-ชี-มูล วันที่ 20 พฤศจิกายน 2561

1. พยากรณ์อากาศ

ตารางที่ 1 พยากรณ์อากาศ วันที่ 20 พฤศจิกายน 2561

ภาคตะวันออกเฉียงเหนือ	อากาศเย็นในตอนเช้า กับมีฝนเล็กน้อยบางแห่ง
	อุณหภูมิต่ำสุด 20-23 องศาเซลเซียส
	อุณหภูมิสูงสุด 32-34 องศาเซลเซียส
	สำหรับบริเวณยอดภูมีอากาศหนาว อุณหภูมิต่ำสุด 12-16 องศาเซลเซียส ลมตะวันออกเฉียงเหนือ ความเร็ว 10-30 กม./ชม.

ที่มา : https://www.tmd.go.th/daily_forecast.php



รูปที่ 1 พยากรณ์อากาศ วันที่ 20 พ.ย. 2561



2. สรุประดับน้ำรายวัน

ตารางที่ 2 สรุปสถานการณ์ของพื้นที่ลุ่มน้ำโขง ชี มูล ประจำวันที่ 20-พ.ย.-61

หมายเหตุ: แนวโน้มปริมาณจากระดับน้ำเดิมและระดับน้ำตกตามผังหน้า

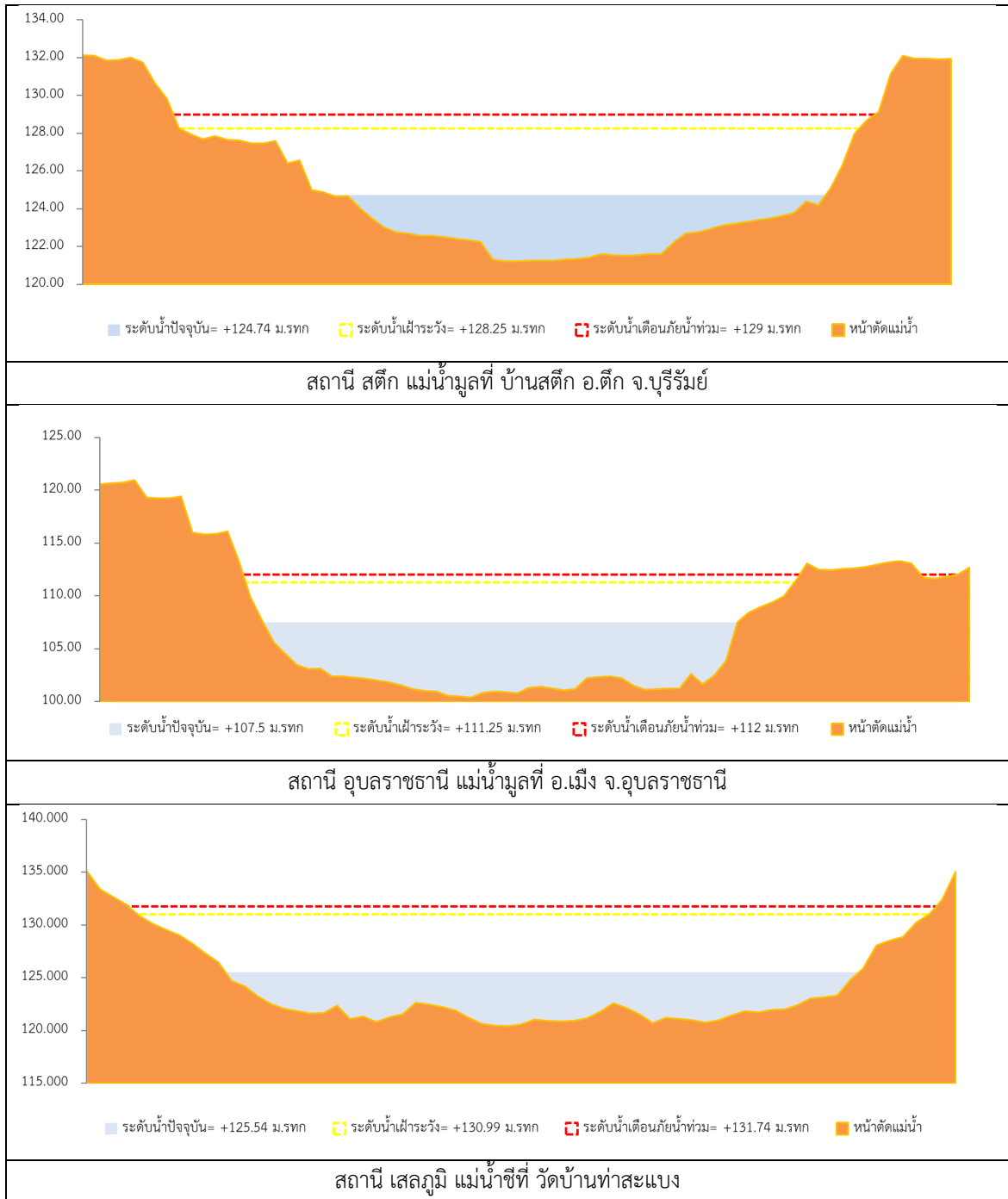
ลำดับที่	สถานี	พื้นที่	พื้นที่ลุ่มน้ำ (แอม.)		ระดับน้ำคราส (แอม.)	ระดับน้ำตก (แอม.)										แนวโน้ม
			ค่า H	ค่า H-H		14-พ.ย.-61	15-พ.ย.-61	16-พ.ย.-61	17-พ.ย.-61	18-พ.ย.-61	19-พ.ย.-61	20-พ.ย.-61	21-พ.ย.-61	22-พ.ย.-61	23-พ.ย.-61	
1	น้ำชี	บ้านเสียด อ.เมือง จ.มหาสารคาม โล่สถานี E-66A	137.65	138.40	131.17	131.97	139.96	139.89	131.04	131.06	130.80	130.73	130.65	130.77	ลดลงจากเดิมถึง	
2	น้ำชี	กบ.มหาสารคาม โล่สถานี E-20A	121.25	122.00	116.41	116.42	116.35	116.28	116.29	116.20	116.11	116.10	116.09	116.08	ลดลง	
3	น้ำชี	กบ.มหาสารคาม โล่สถานี E-18	130.99	131.74	125.66	125.64	125.54	125.52	125.48	125.49	125.54	125.45	125.45	125.46	ลดลงจากเดิมถึง	
4	น้ำชี	อ.โคกโพธิ์ไช้ โล่สถานี E-91	148.95	149.70	140.93	140.93	140.92	140.93	140.92	140.92	140.92	140.32	140.31	140.30	ลดลง	
5	น้ำมูล	บ้านเสียด อ.เสียด จ.สุรินทร์ โล่สถานี A-6A	128.25	129.00	123.56	123.48	123.59	123.20	123.03	124.93	124.74	124.27	124.26	124.25	ลดลง	
6	น้ำมูล	อ.เมือง จ.อุบลราชธานี โล่สถานี A-7	111.25	112.00	107.37	107.43	107.52	107.46	107.47	107.48	107.50	107.13	106.78	106.37	ลดลง	

หมายเหตุ: -H- ระดับน้ำจุดอยู่ในแผนที่ข้างต้น

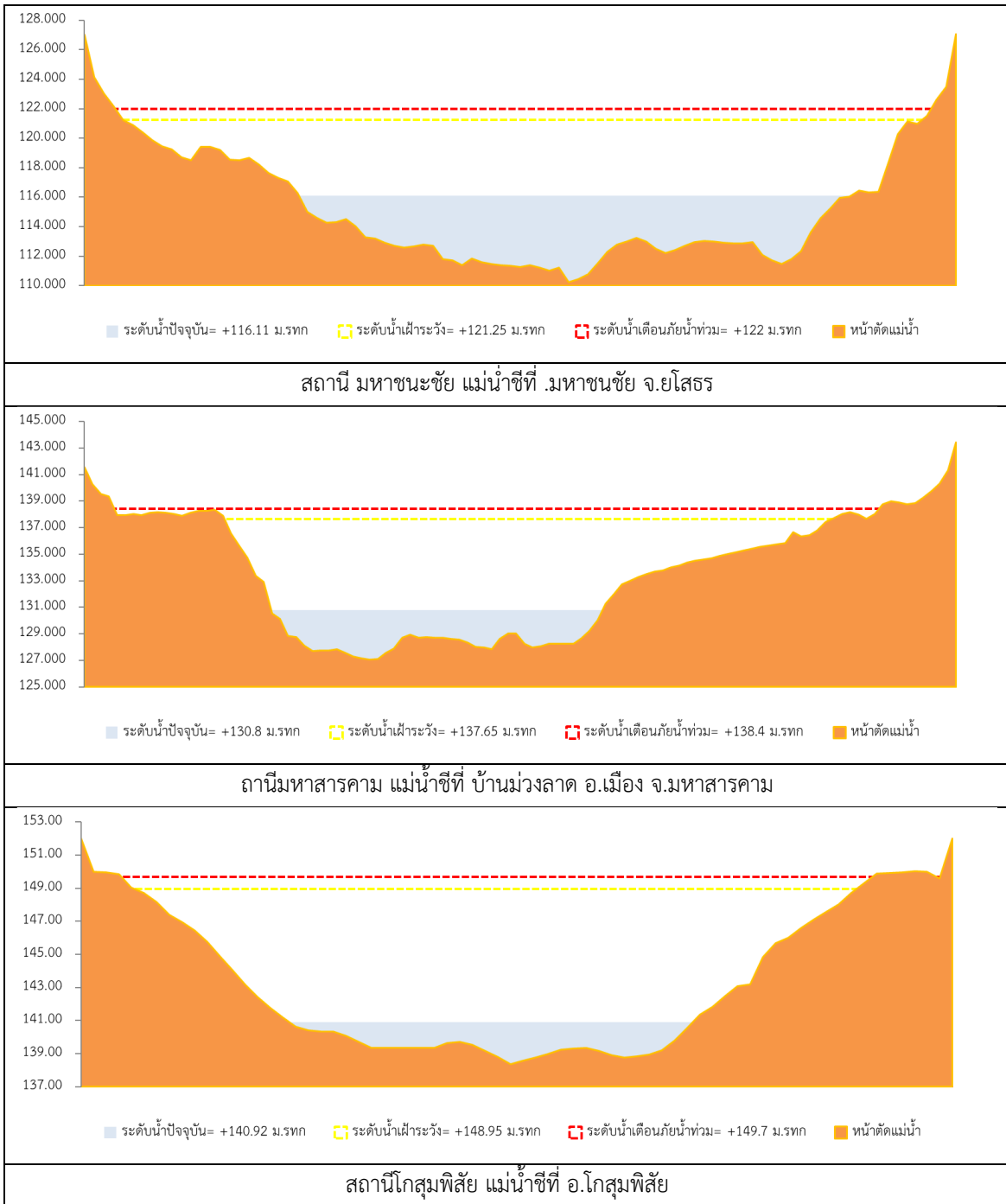
-H-H- ระดับน้ำจุดอยู่ในแผนที่ข้างต้น



2.1 ระดับน้ำในลำน้ำ



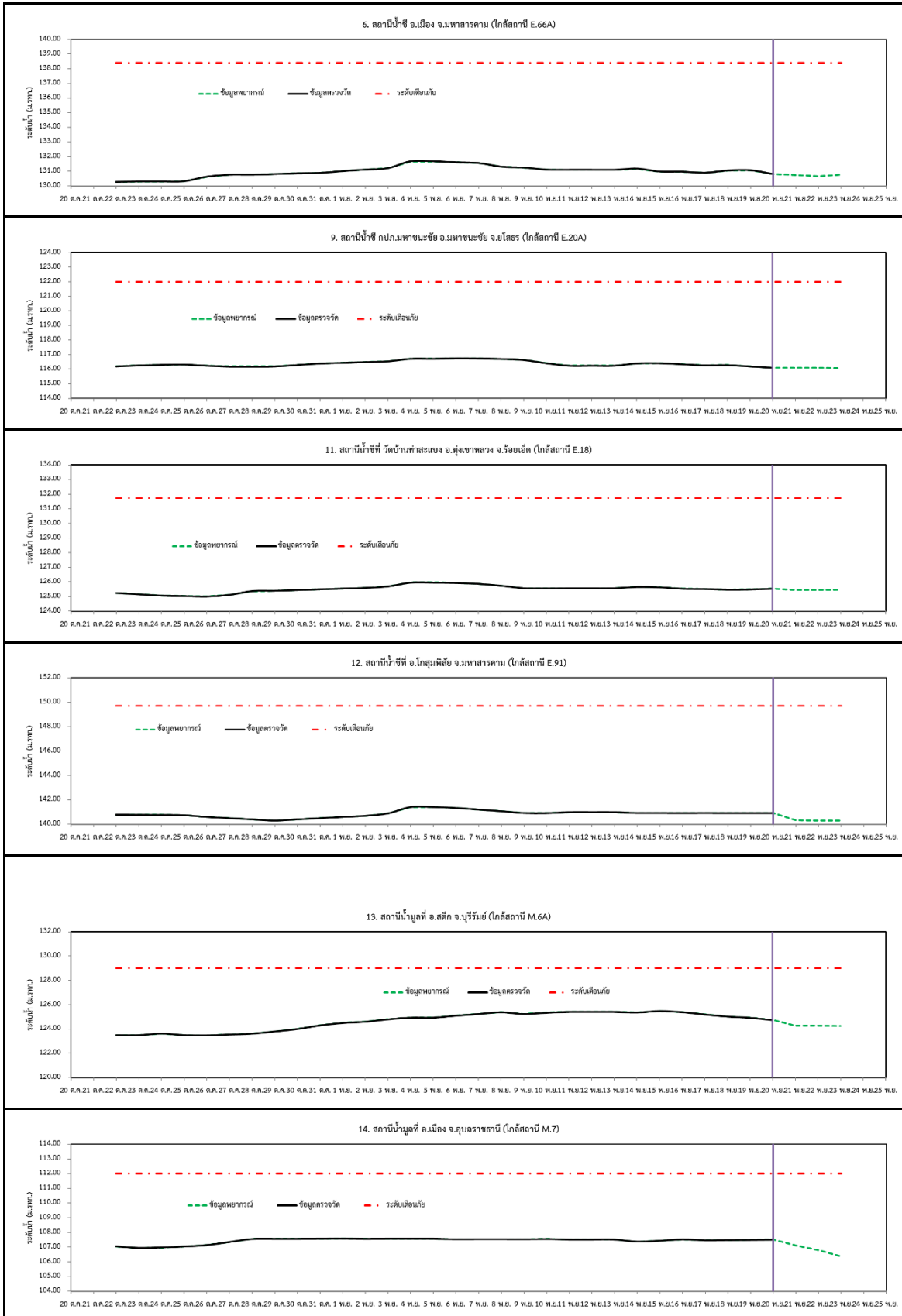
รูปที่ 2 กราฟระดับน้ำในลำน้ำ



รูปที่ 2 กราฟระดับน้ำในลำน้ำ (ต่อ)



3. ผลการวิเคราะห์สถานการณ์น้ำ



รูปที่ 3 กราฟระดับน้ำย้อนหลัง 30 วัน และค่าพยากรณ์



4. สรุปสถานการณ์ ระดับน้ำอยู่ในเกณฑ์ปกติ