

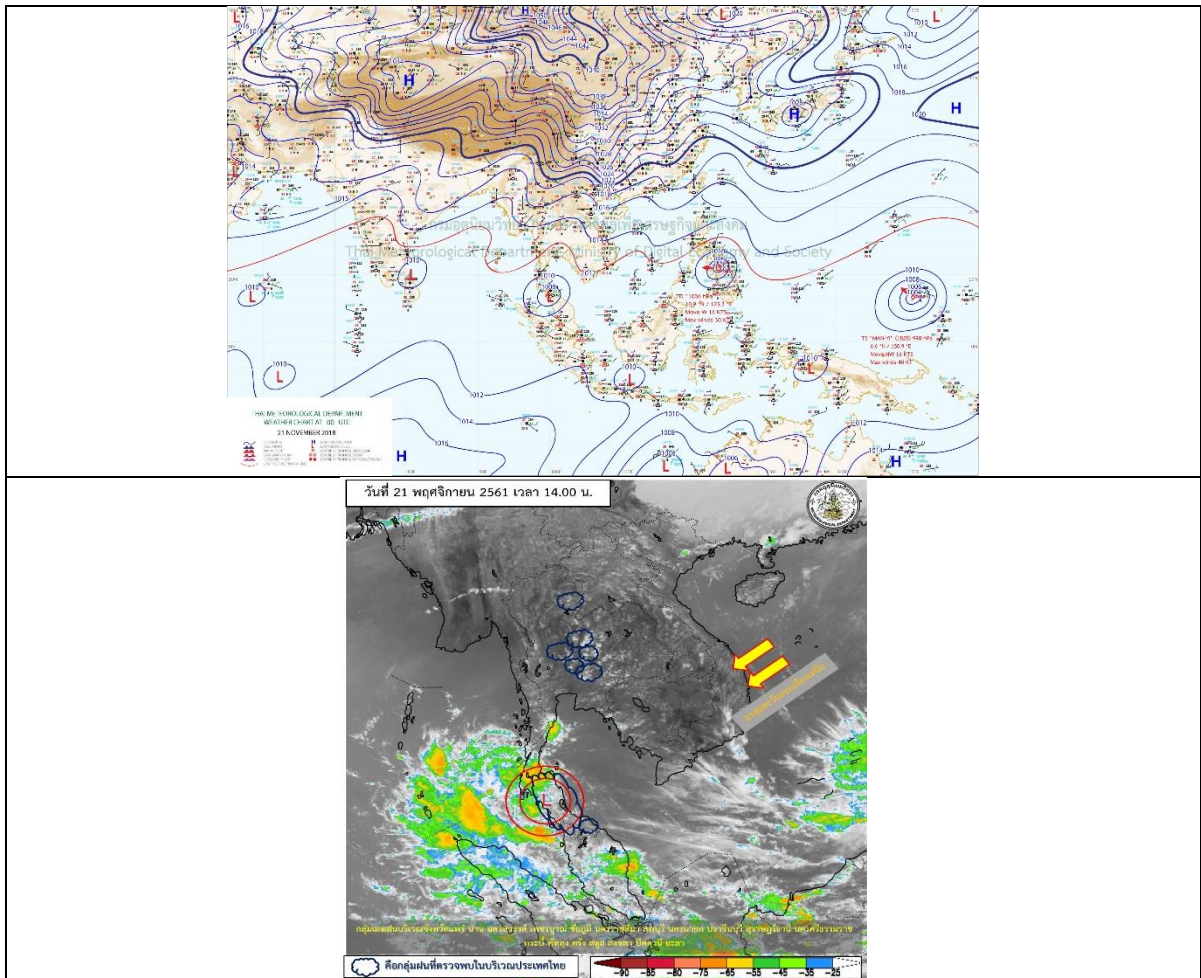
## รายงานสถานการณ์น้ำและคาดการณ์น้ำในพื้นที่ ลุ่มน้ำโขง-ชี-มูล วันที่ 21 พฤศจิกายน 2561

### 1. พยากรณ์อากาศ

ตารางที่ 1 พยากรณ์อากาศ วันที่ 21 พฤศจิกายน 2561

ภาคตะวันออกเฉียงเหนือ	อากาศเย็นในตอนเช้า กับมีฝนเล็กน้อยบางแห่ง
	อุณหภูมิต่ำสุด 21-24 องศาเซลเซียส
	อุณหภูมิสูงสุด 34-35 องศาเซลเซียส
	สำหรับบริเวณยอดภูมิก่อนอากาศเย็นถึงหนาว อุณหภูมิต่ำสุด 12-16 องศาเซลเซียส ลมตะวันออกเฉียงเหนือ ความเร็ว 10-30 กม./ชม.

ที่มา : [https://www.tmd.go.th/daily\\_forecast.php](https://www.tmd.go.th/daily_forecast.php)



รูปที่ 1 พยากรณ์อากาศ วันที่ 21 พ.ย. 2561



## 2. สรุประดับน้ำรายวัน

ตารางที่ 2 สรุปสถานการณ์ของพื้นที่ลุ่มน้ำโขง ชี มูล ประจำวันที่ 21-พ.ย.-61

หมายเหตุ: แนวโน้มทิศทางของค่าระดับน้ำในแต่ละวันและค่าขีดจำกัดในสองทศวรรษ

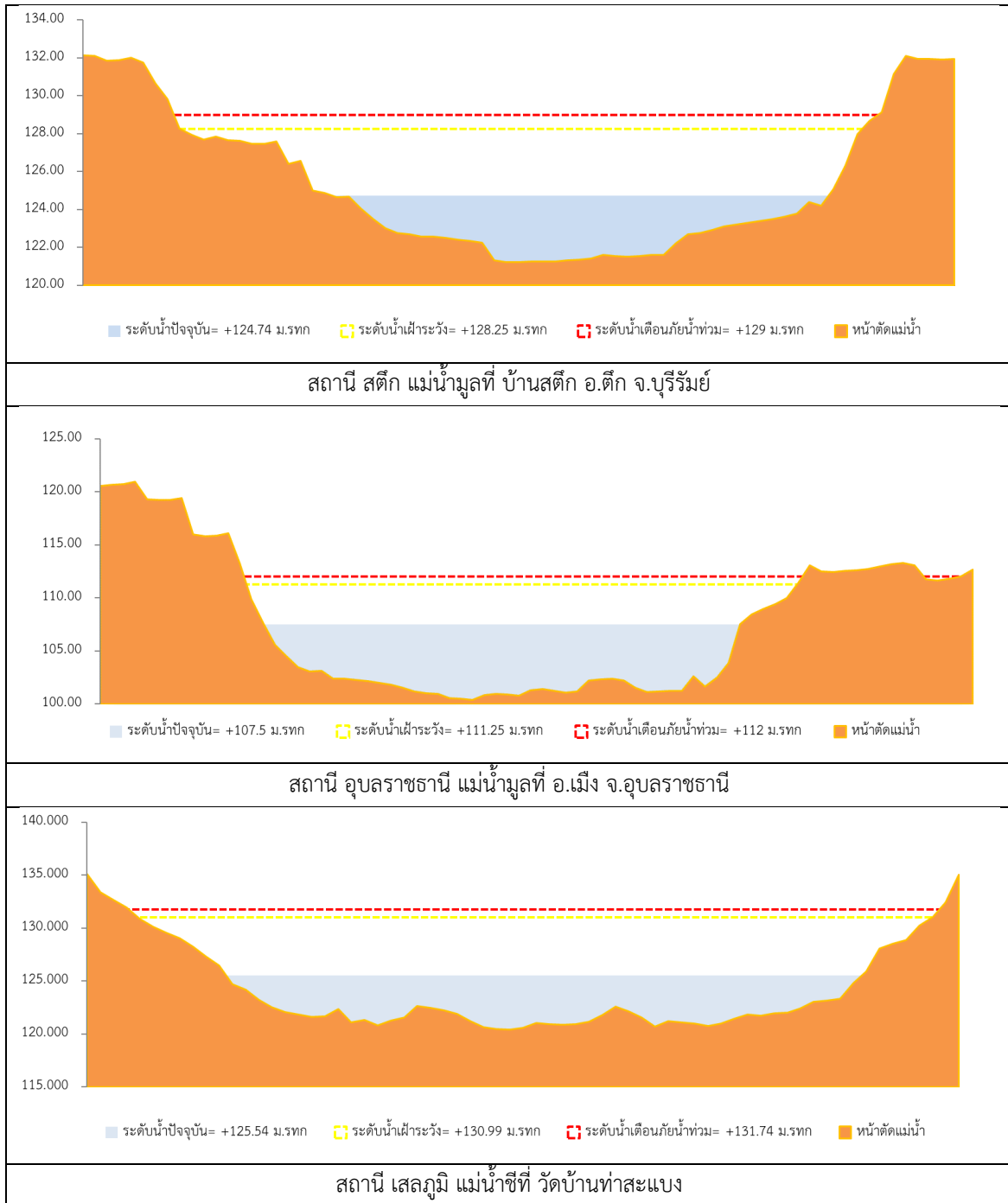
ลำดับที่	สถานี	ชื่อ	ขีดตอมย (เมตร)		ระดับน้ำคาดการณ์ (เมตร)											แนวโน้ม
			ค่า HI	ค่า HHI	15-พ.ย.-61	16-พ.ย.-61	17-พ.ย.-61	18-พ.ย.-61	19-พ.ย.-61	20-พ.ย.-61	21-พ.ย.-61	22-พ.ย.-61	23-พ.ย.-61	24-พ.ย.-61		
1	น้ำชี	บ้านระจาด อ.เมือง จ.มหาสารคาม โลตัส 11 E.66A	137.65	138.40	131.17	130.97	130.96	130.89	131.04	131.06	130.80	130.73	130.65	130.77	ลดลงจากเดิมขึ้น	
2	น้ำชี	กบ.มหาสารคาม โลตัส E.20A	121.25	122.00	116.41	116.42	116.35	116.28	116.29	116.20	116.11	116.10	116.09	116.08	ลดลง	
3	น้ำชี	วัดบ้านกระแจะ โลตัส E.18	130.99	131.74	125.66	125.64	125.54	125.52	125.48	125.49	125.54	125.45	125.45	125.46	ลดลงจากเดิมขึ้น	
4	น้ำชี	อ.โพนพิสัย โลตัส E.91	148.95	149.70	140.93	140.93	140.92	140.93	140.92	140.92	140.92	140.92	140.91	140.90	ลดลง	
5	น้ำมูล	บ้านสัก อ.สัก จ.บุรีรัมย์ โลตัส M.6A	128.25	129.00	125.36	125.48	125.39	125.20	125.03	124.95	124.74	124.27	124.26	124.25	ลดลง	
6	น้ำมูล	อ.เมือง จ.อุบลราชธานี โลตัส M.7	111.25	112.00	107.37	107.43	107.32	107.46	107.47	107.48	107.50	107.13	106.78	106.57	ลดลง	

หมายเหตุ: -H ระดับน้ำสูงสุดเป็นสถิติครั้ง

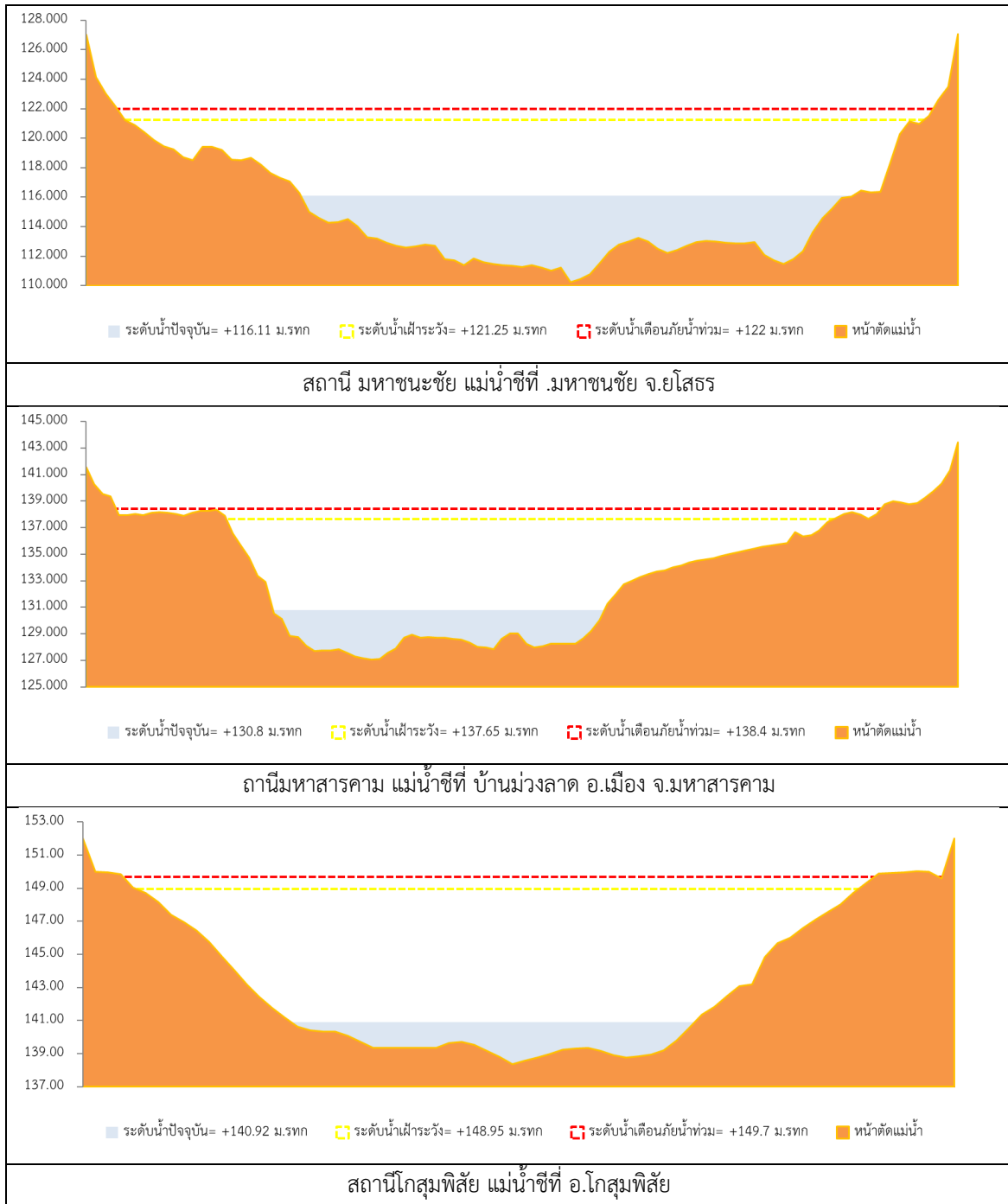
-HH ระดับน้ำสูงสุดเป็นสถิติ



## 2.1 ระดับน้ำในลำน้ำ



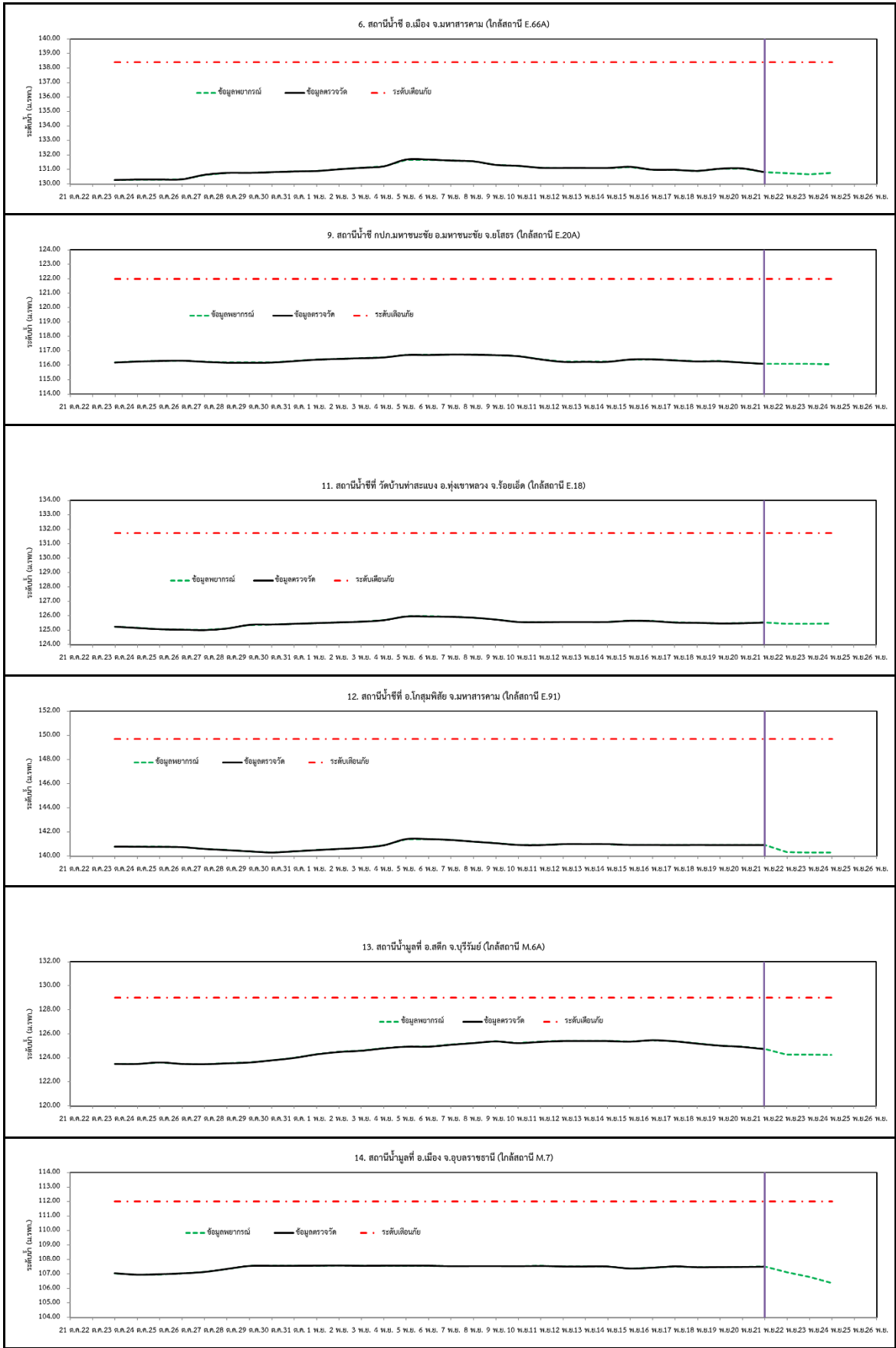
รูปที่ 2 กราฟระดับน้ำในลำน้ำ



รูปที่ 2 กราฟระดับน้ำในลำน้ำ (ต่อ)



### 3. ผลการวิเคราะห์สถานการณ์น้ำ





### รูปที่ 3 กราฟระดับน้ำย้อนหลัง 30 วัน และค่าพยากรณ์

#### 4. สรุปสถานการณ์ ระดับน้ำอยู่ในเกณฑ์ปกติ