

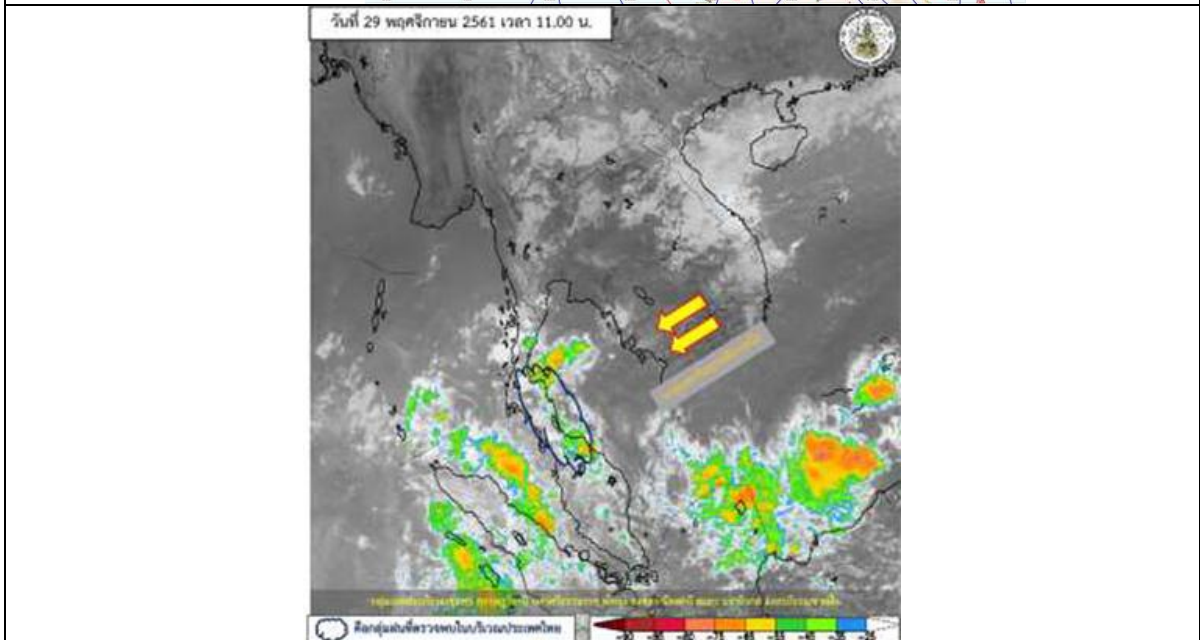
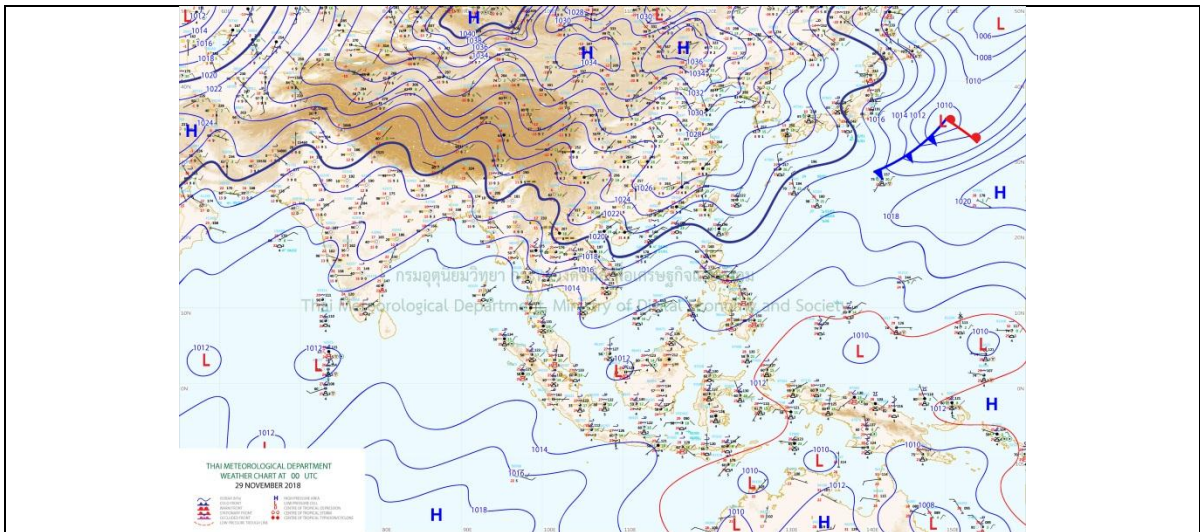
รายงานสถานการณ์น้ำและคาดการณ์น้ำในพื้นที่ ลุ่มน้ำโขง-ซี-มูล วันที่ 29 พฤศจิกายน 2561

1. พยากรณ์อากาศ

ตารางที่ 1 พยากรณ์อากาศ วันที่ 29 พฤศจิกายน 2561

ภาคตะวันออกเฉียงเหนือ	อากาศเย็นกับมีหมอกในตอนเช้าและมีหมอกหนาในบางพื้นที่ อุณหภูมิจะสูงขึ้น 2-4 องศาเซลเซียส โดยมีฝนฟ้าคะนองร้อยละ 10 ของพื้นที่ ตลอดช่วง อุณหภูมิต่ำสุด 22-24 องศาเซลเซียส อุณหภูมิสูงสุด 31-33 องศาเซลเซียส สำหรับบริเวณยอดภูอากาศเย็นถึงหนาว อุณหภูมิต่ำสุด 9-16 องศาเซลเซียส ลมตะวันออกเฉียงใต้ ความเร็ว 10-30 กม./ชม.
-----------------------	--

ที่มา : https://www.tmd.go.th/daily_forecast.php



รูปที่ 1 พยากรณ์อากาศ วันที่ 29 พ.ย. 2561



2. สรุประดับน้ำรายวัน

2 สรุปสถานการณ์น้ำของพื้นที่ลุ่มน้ำโขง ชี มูล ประจำวันที่ 29-พ.ย.-61

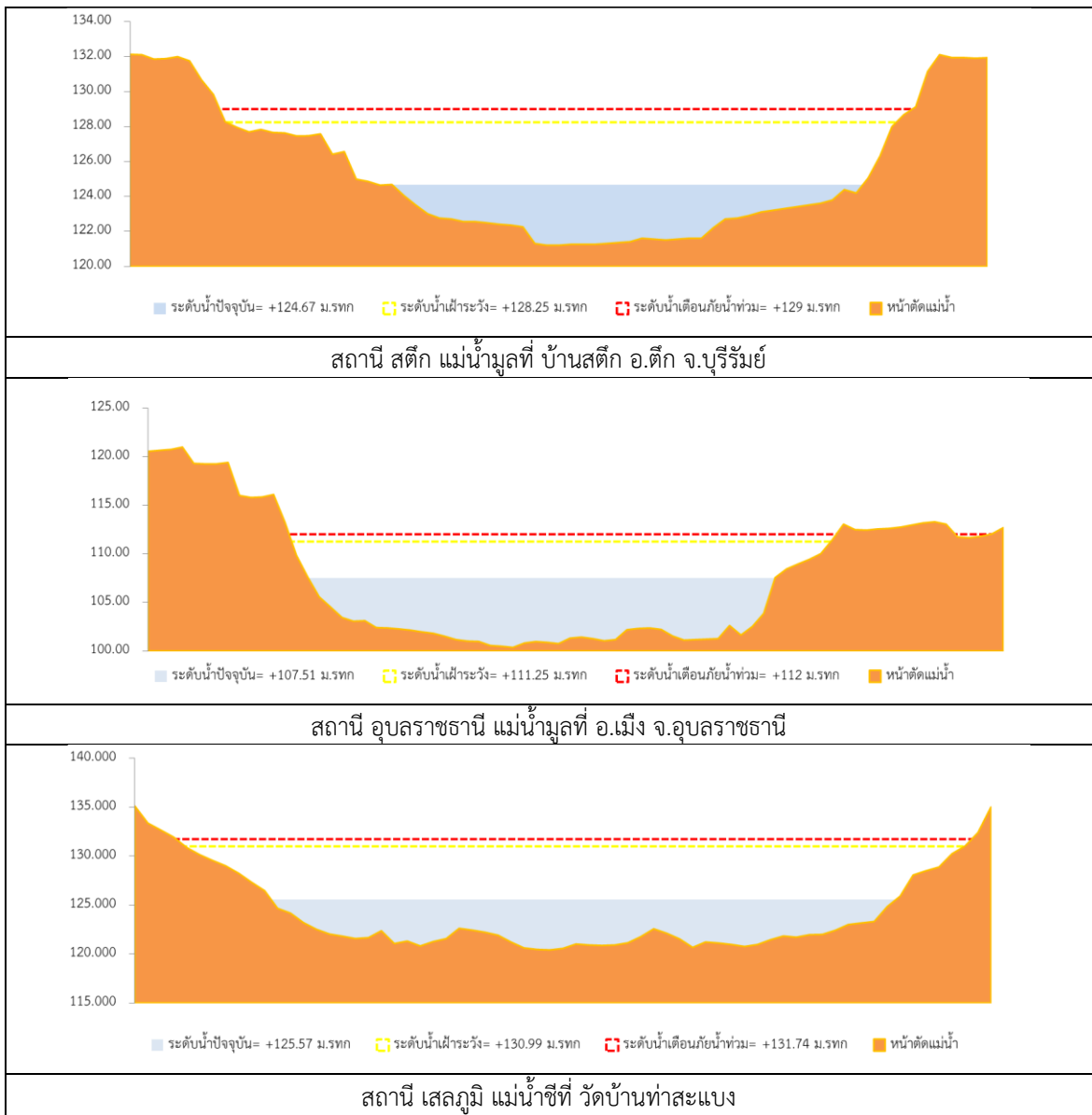
หมายเหตุ: แนวโน้มพิจารณาจากระดับน้ำวันนี้และระดับน้ำคาดการณ์ล่วงหน้า 3 วัน

สถานี	ที่ตั้ง	ระดับน้ำเดือนกษ (ม.รทก.)		ระดับน้ำตรวจวัด (ม.รทก.)						ระดับน้ำคาดการณ์ (ม.รทก.)			แนวโน้ม	
		ค่า HI	ค่า HHH	23-พ.ย.-61	24-พ.ย.-61	25-พ.ย.-61	26-พ.ย.-61	27-พ.ย.-61	28-พ.ย.-61	29-พ.ย.-61	30-พ.ย.-61	1-ธ.ค.-61		2-ธ.ค.-61
น้ำชี	บ้านม่วงลาด อ.เมือง จ.มหาสารคาม โกลีตาณี E.66A	137.65	138.40	130.97	130.96	130.89	131.04	131.06	130.80	131.06	131.32	131.58	131.84	เพิ่มขึ้น
น้ำชี	กป.มทชนชย โกลีตาณี E.20A	121.25	122.00	116.42	116.35	116.28	116.29	116.20	116.11	116.16	116.21	116.26	116.31	เพิ่มขึ้น
น้ำชี	วัดบ้านท่าสะแบง โกลีตาณี E.18	130.99	131.74	125.64	125.54	125.52	125.48	125.49	125.54	125.57	125.60	125.63	125.66	เพิ่มขึ้น
น้ำชี	อ.โกสุมพิสัย โกลีตาณี E.91	148.95	149.70	140.93	140.92	140.93	140.92	140.92	140.92	140.93	140.94	140.95	140.96	เพิ่มขึ้น
น้ำมูล	บ้านตึก อ.ตึก จ.บุรีรัมย์ โกลีตาณี	128.25	129.00	125.48	125.39	125.20	125.03	124.93	124.74	124.67	124.60	124.53	124.46	ลดลง
น้ำมูล	อ.เมือง จ.อุบลราชธานี โกลีตาณี M.7	111.25	112.00	107.43	107.52	107.46	107.47	107.48	107.50	107.51	107.52	107.53	107.54	เพิ่มขึ้น

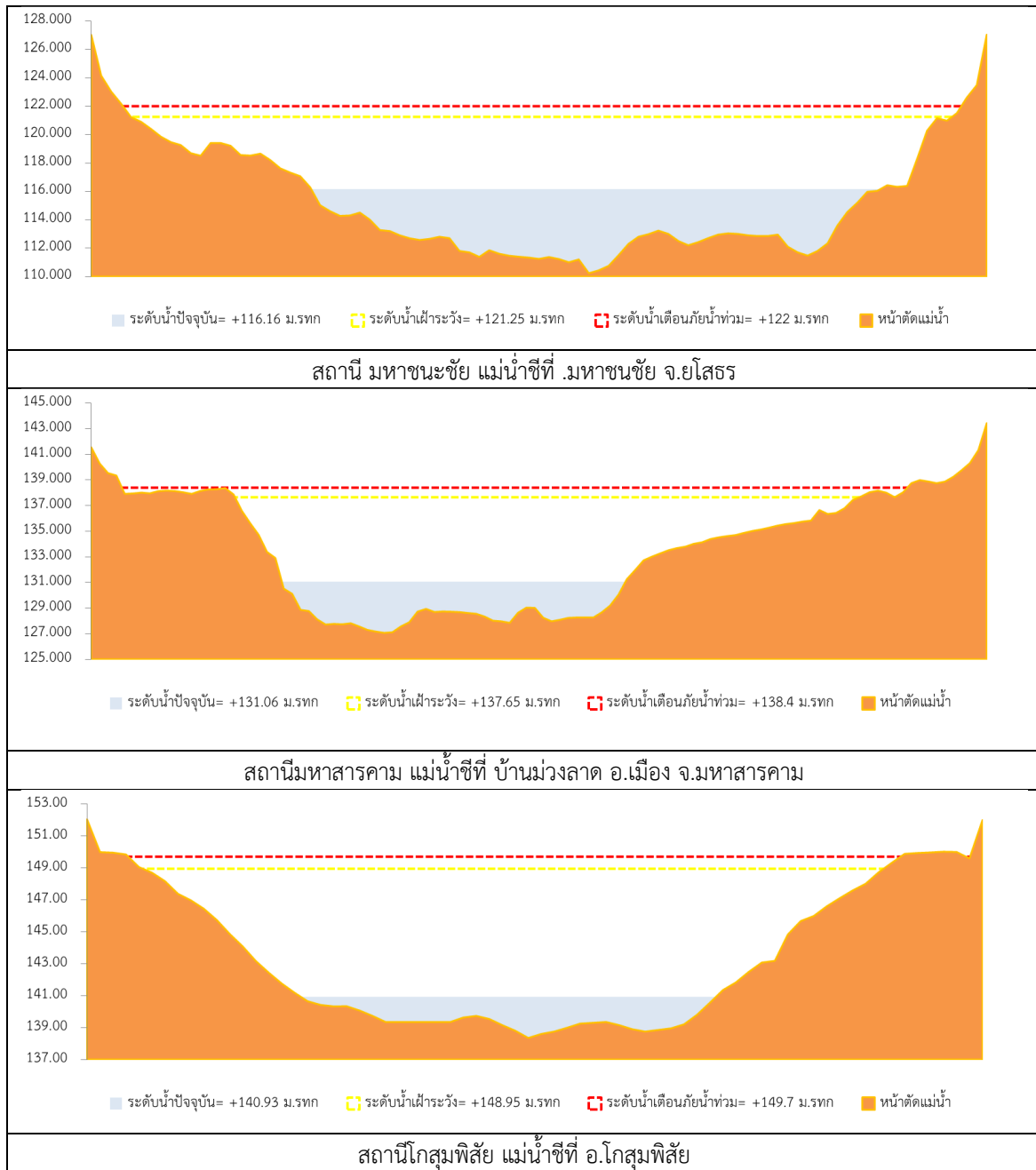
- HI ระดับน้ำสูงอยู่ในเกณฑ์เฝ้าระวัง

- HHH ระดับน้ำสูงอยู่ในเกณฑ์วิกฤติ

2.1 ระดับน้ำในลำน้ำ



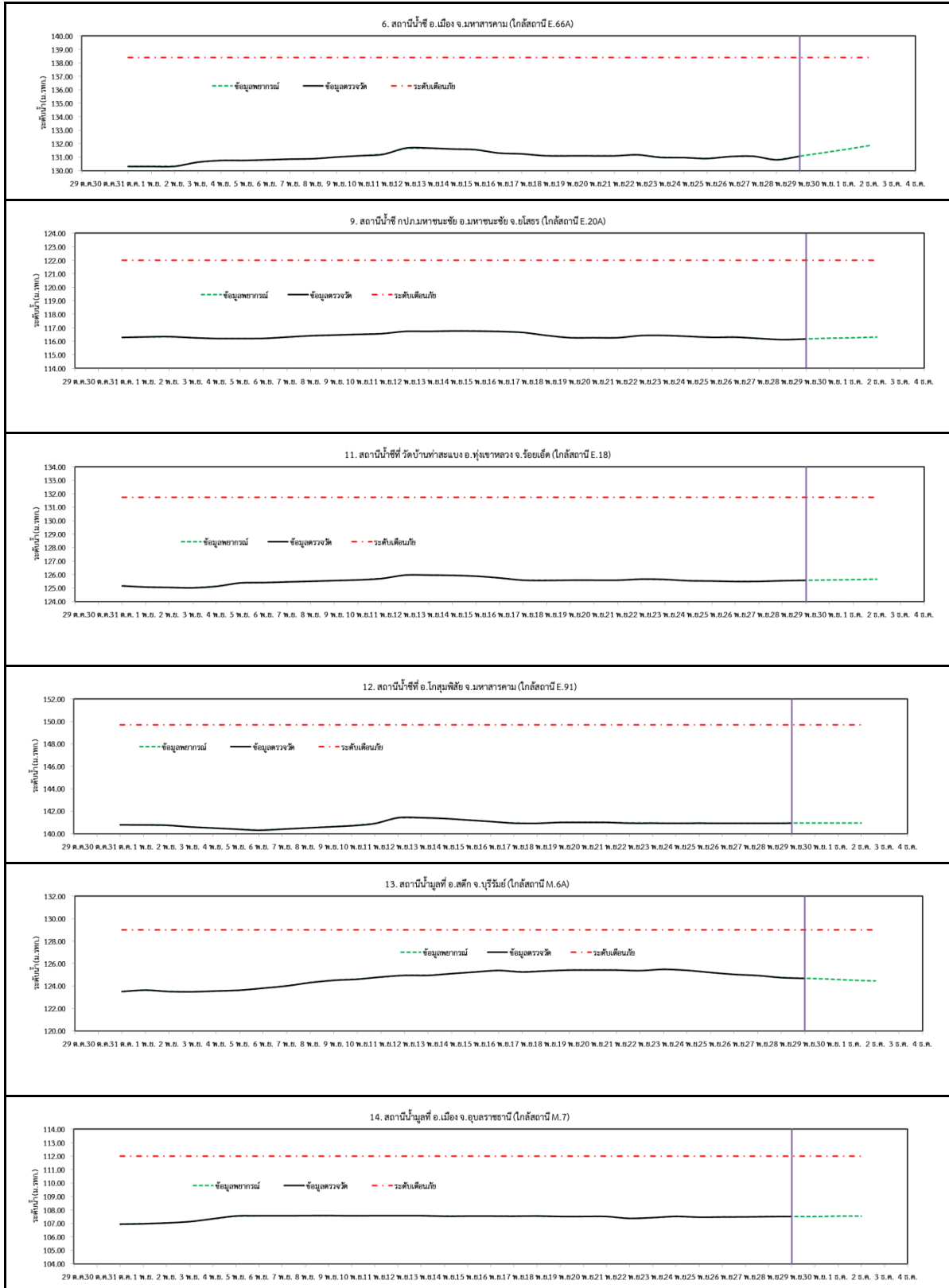
รูปที่ 2 กราฟระดับน้ำในลำน้ำ



รูปที่ 2 กราพระดับน้ำในลำน้ำ (ต่อ)



3. ผลการวิเคราะห์สถานการณ์น้ำ



รูปที่ 3 กราฟระดับน้ำย้อนหลัง 30 วัน และค่าพยากรณ์



4. สรุปสถานการณ์ ระดับน้ำอยู่ในเกณฑ์ปกติ