

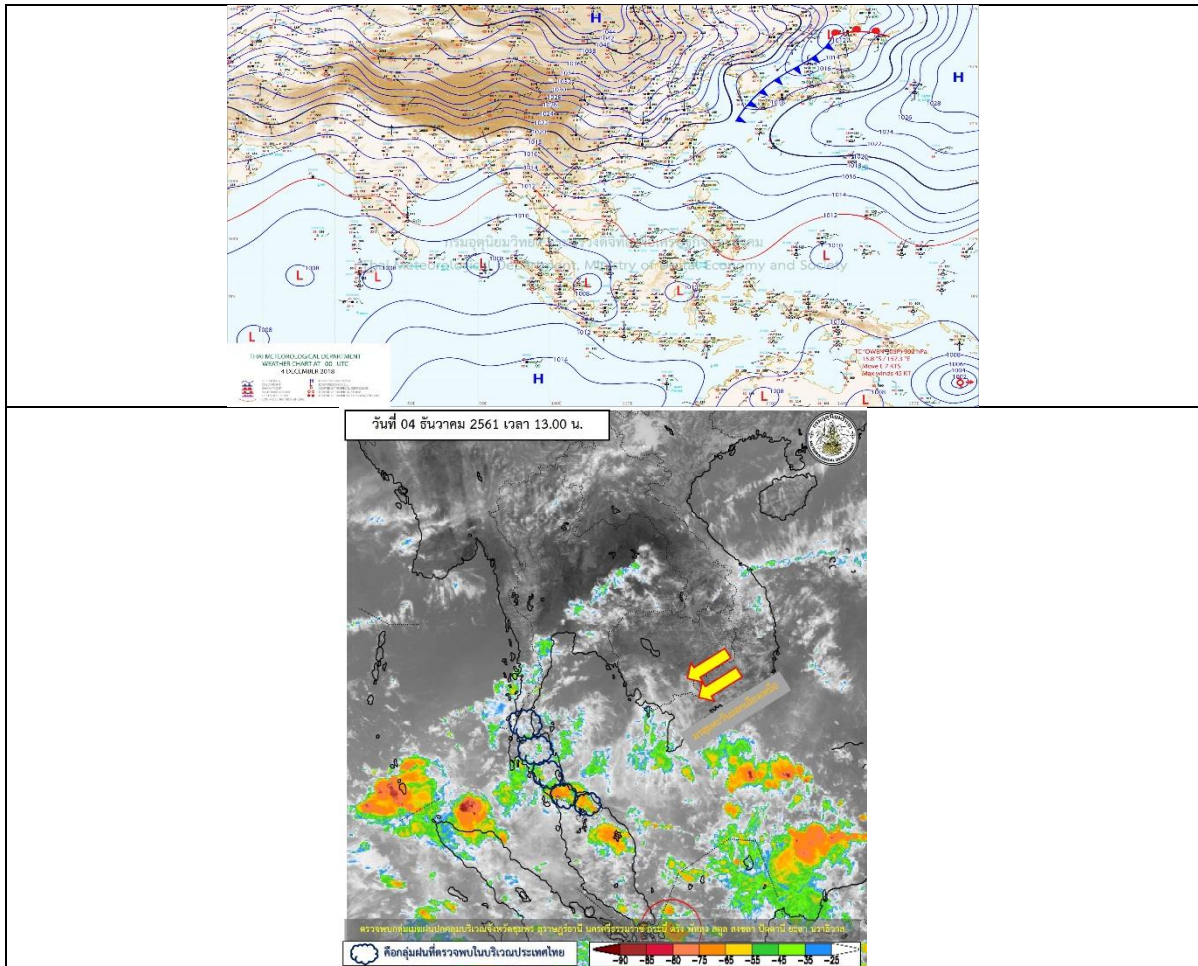
รายงานสถานการณ์น้ำและคาดการณ์น้ำในพื้นที่ ลุ่มน้ำโขง-ชี-มูล วันที่ 4 ธันวาคม 2561

1. พยากรณ์อากาศ

ตารางที่ 1 พยากรณ์อากาศ วันที่ 4 ธันวาคม 2561

ภาคตะวันออกเฉียงเหนือ	อากาศเย็น กับมีหมอกในตอนเช้าและมีหมอกหนาบางพื้นที่
	โดยมีฝนเล็กน้อยบางแห่ง
	อุณหภูมิต่ำสุด 21-24 องศาเซลเซียส
	อุณหภูมิสูงสุด 34-36 องศาเซลเซียส
สำหรับบริเวณยอดภูมีอากาศเย็นถึงหนาว อุณหภูมิต่ำสุด 12-16 องศาเซลเซียส	
ลมตะวันออกเฉียงเหนือ ความเร็ว 10-30 กม./ชม.	

ที่มา : https://www.tmd.go.th/daily_forecast.php



รูปที่ 1 พยากรณ์อากาศ วันที่ 4 ธ.ค. 2561



2. สรุประดับน้ำรายวัน

(4-5 ต. 61) หน่วยระบุ: เมตร (จากระดับน้ำทะเลปานกลาง) และระดับเขตกากลุ่มน้ำ 3 วัน

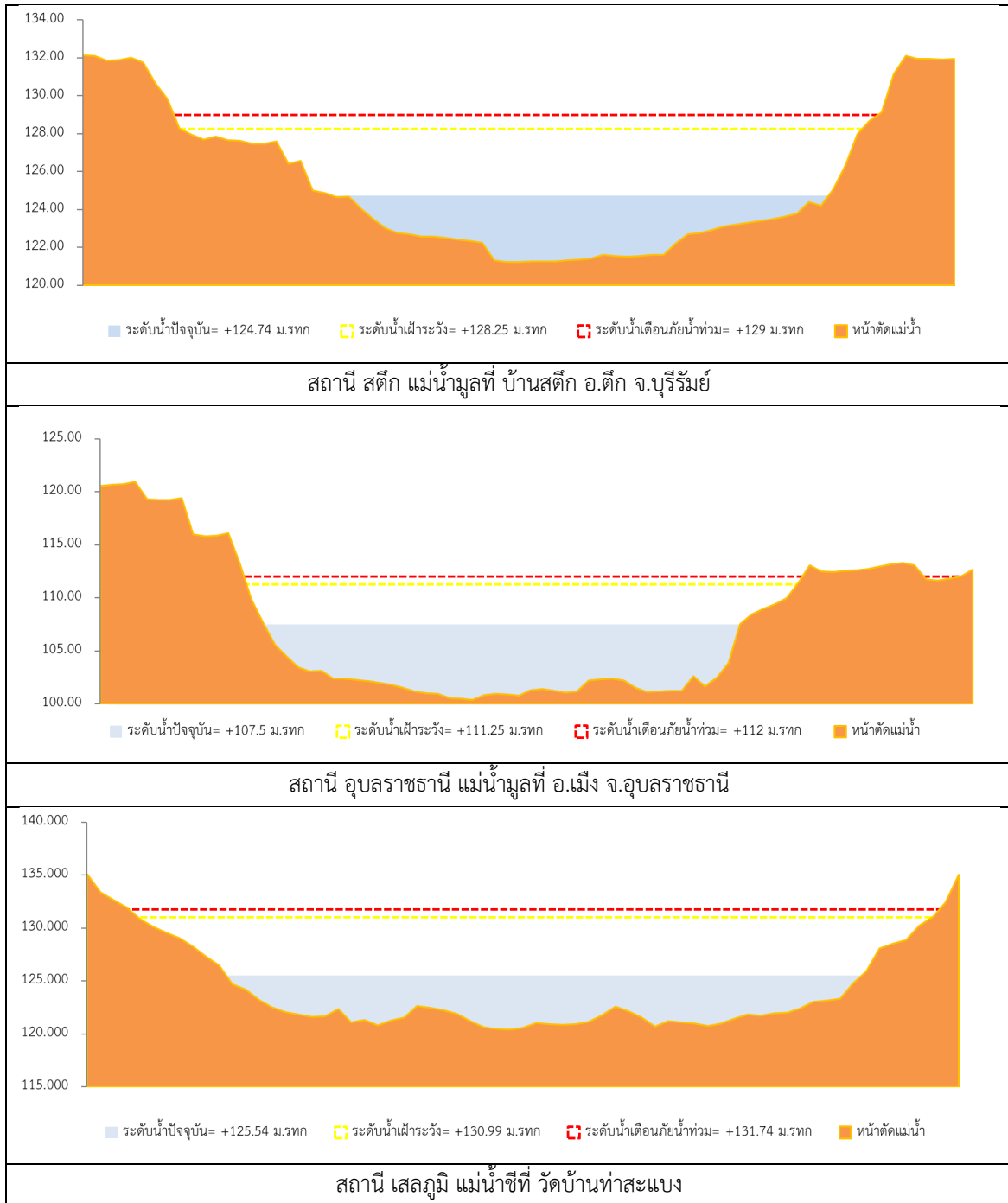
ลำดับที่	สถานี	พิกัด	จุดตัดเขื่อน (เมตร)		ระดับเขื่อน (เมตร)	ระดับน้ำ (เมตร)												แนวโน้ม
			ค่า H	ค่า HHH		28-10-61	29-10-61	30-10-61	1-11-61	2-11-61	3-11-61	4-11-61	5-11-61	6-11-61	7-11-61			
1	น้ำชี	บ้านจระตอ อ.เมือง จ.มหาสารคาม ได้สถานี E.66A	137.65	138.40	131.17	130.97	130.96	130.89	131.04	131.06	130.80	130.73	130.65	130.77	ลดลงตามต้นเขื่อน			
2	น้ำชี	ท่าบ่อเขื่อนน้ำชี ได้สถานี E.220A	121.25	122.00	116.41	116.42	116.35	116.28	116.29	116.20	116.11	116.10	116.09	116.08	ลดลง			
3	น้ำชี	วัดป่ามหาเจดียง ได้สถานี E.18	130.99	131.74	125.66	125.64	125.54	125.52	125.48	125.49	125.54	125.45	125.45	125.46	ลดลงตามต้นเขื่อน			
4	น้ำชี	อ.โพนทอง ได้สถานี E.91	148.95	149.70	140.93	140.93	140.92	140.93	140.92	140.92	140.92	140.92	140.91	140.93	ลดลง			
5	น้ำมูล	บ้านเสี้ยม อ.เสี้ยม ได้สถานี H.6A	128.25	129.00	125.56	125.48	125.39	125.20	125.03	124.93	124.74	124.27	124.26	124.15	ลดลง			
6	น้ำมูล	อ.เมือง จ.อุบลราชธานี ได้สถานี W.7	111.25	112.00	107.37	107.45	107.32	107.46	107.47	107.48	107.50	107.13	106.78	106.37	ลดลง			

หมายเหตุ: - H ระดับน้ำสูงสุดเมื่อเกิดน้ำหลาก

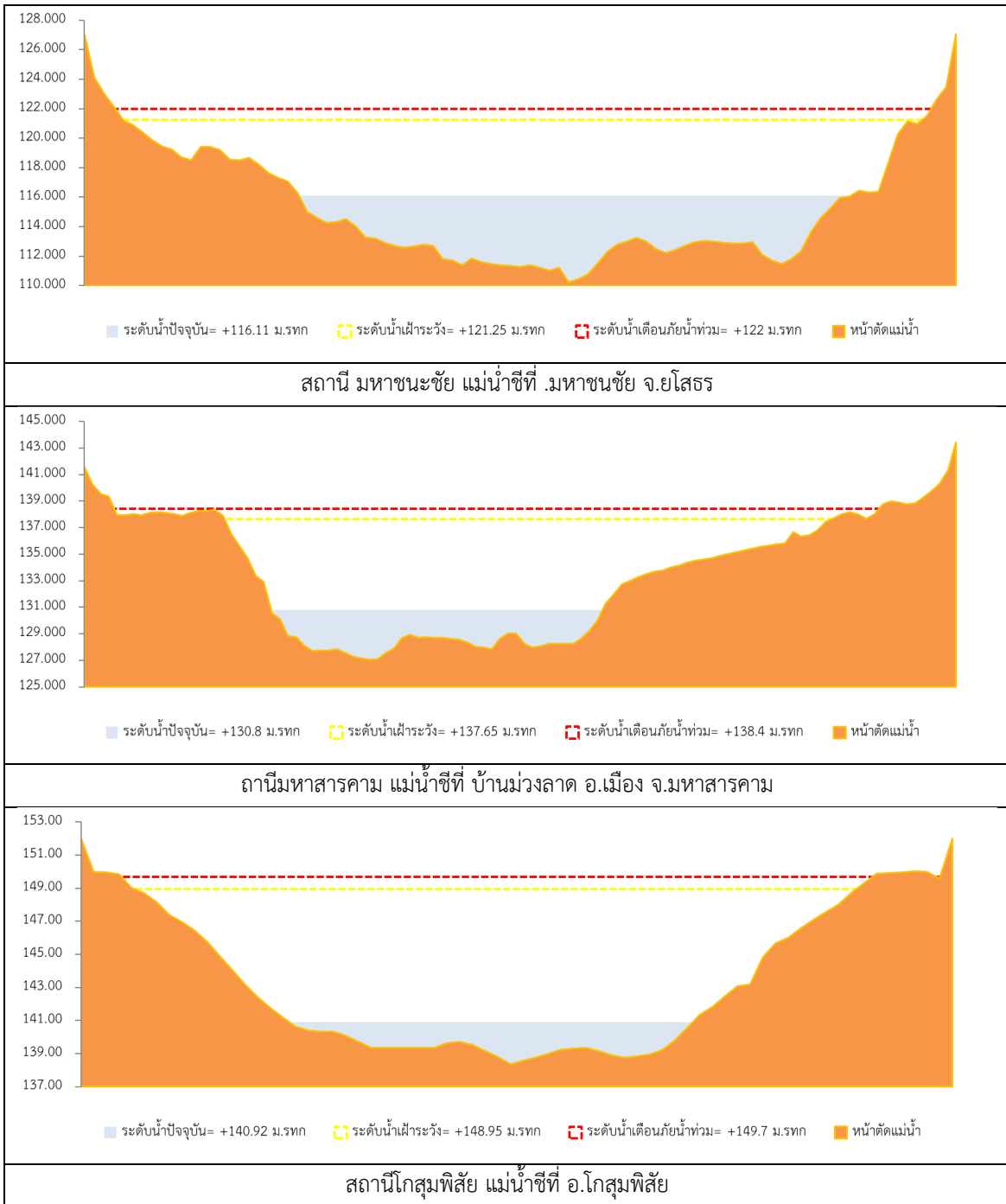
- HHH ระดับน้ำสูงสุดเมื่อเกิดน้ำหลาก



2.1 ระดับน้ำในลำน้ำ



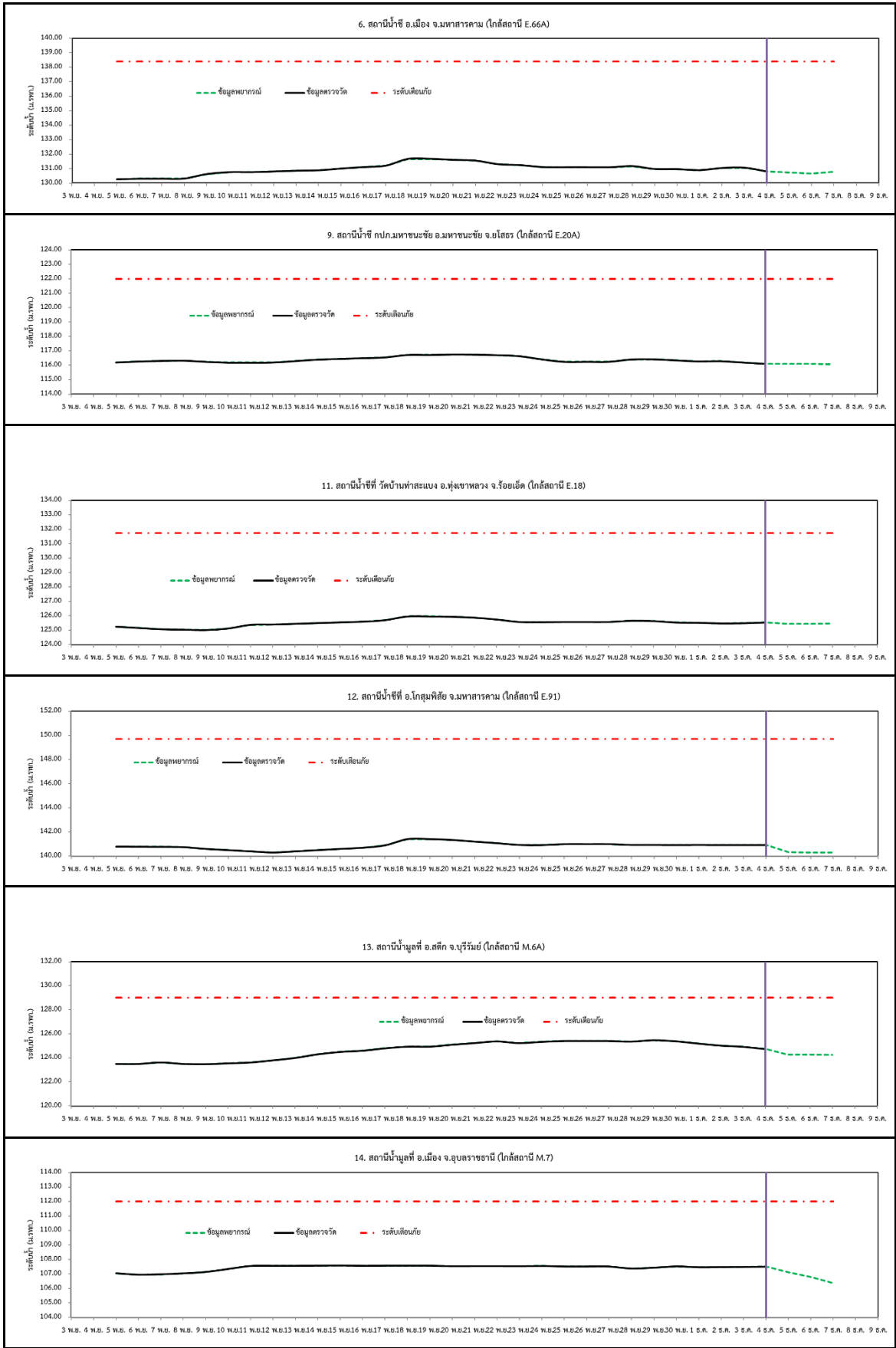
รูปที่ 2 กราฟระดับน้ำในลำน้ำ



รูปที่ 2 กราฟระดับน้ำในลำน้ำ (ต่อ)



3. ผลการวิเคราะห์สถานการณ์น้ำ





รูปที่ 3 กราฟระดับน้ำย้อนหลัง 30 วัน และค่าพยากรณ์

4. สรุปสถานการณ์ ระดับน้ำอยู่ในเกณฑ์ปกติ