

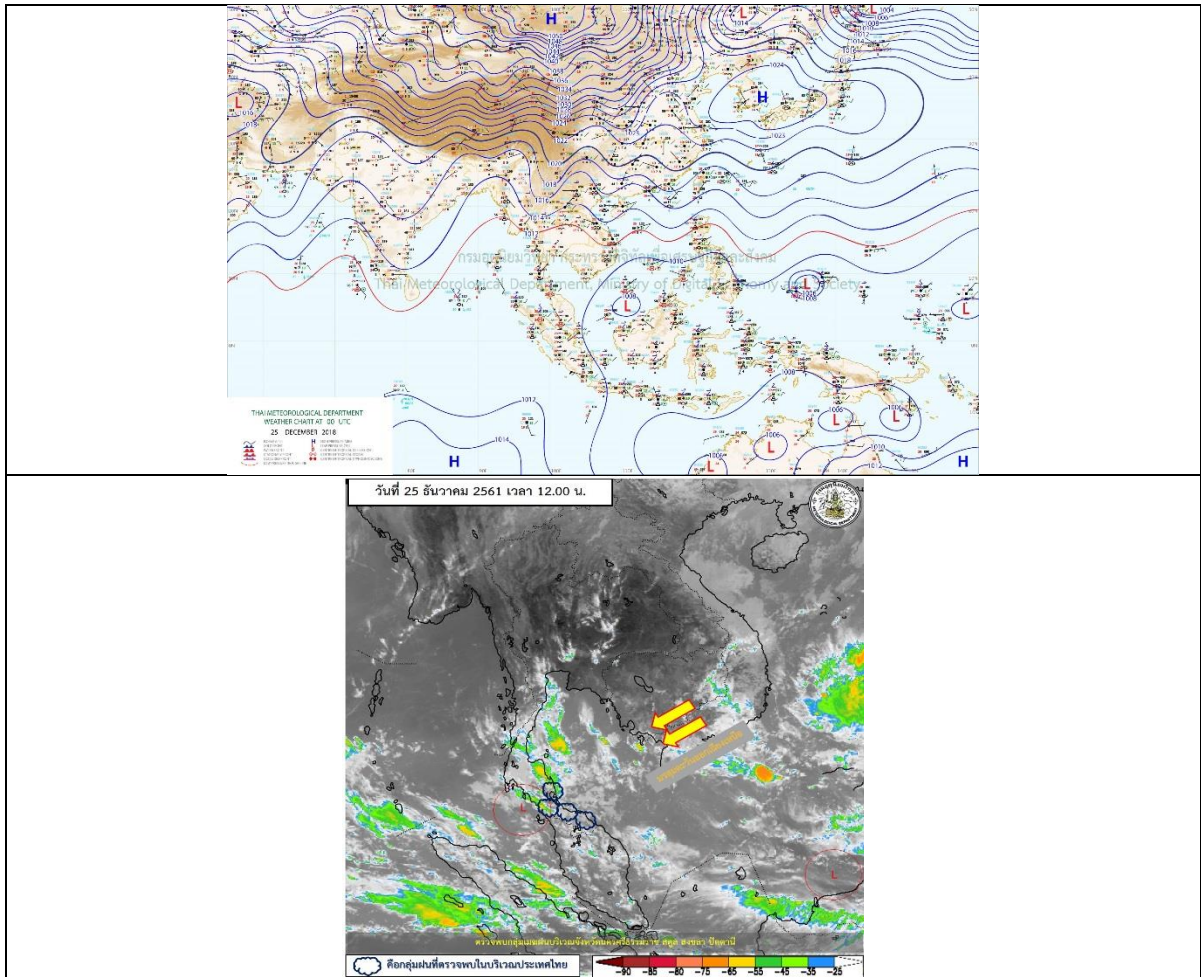
รายงานสถานการณ์น้ำและคาดการณ์น้ำในพื้นที่ ลุ่มน้ำโขง-ชี-มูล วันที่ 25 ธันวาคม 2561

1. พยากรณ์อากาศ

ตารางที่ 1 พยากรณ์อากาศ วันที่ 25 ธันวาคม 2561

ภาคตะวันออกเฉียงเหนือ	อากาศเย็นกับมีหมอกบางในตอนเช้า
	อุณหภูมิต่ำสุด 17-21 องศาเซลเซียส
	อุณหภูมิสูงสุด 31-34 องศาเซลเซียส
	สำหรับบริเวณยอดภูมีอากาศหนาว อุณหภูมิต่ำสุด 9-14 องศาเซลเซียส ลมตะวันออกเฉียงเหนือ ความเร็ว 15-30 กม./ชม.

ที่มา : https://www.tmd.go.th/daily_forecast.php



รูปที่ 1 พยากรณ์อากาศ วันที่ 25 ธ.ค. 2561



2. สรุประดับน้ำรายวัน

ตารางที่ 2 สรุปสถานการณ์น้ำที่สถานีโขง ชี มูล ประจำวันที่ 25-ธ.ค.-61
หน่วยหตุ: หน่วยในตารางนี้ทุกตารางเป็นหน่วยเมตรต่อวินาที ยกเว้นค่าที่ปรากฏในวงเล็บ

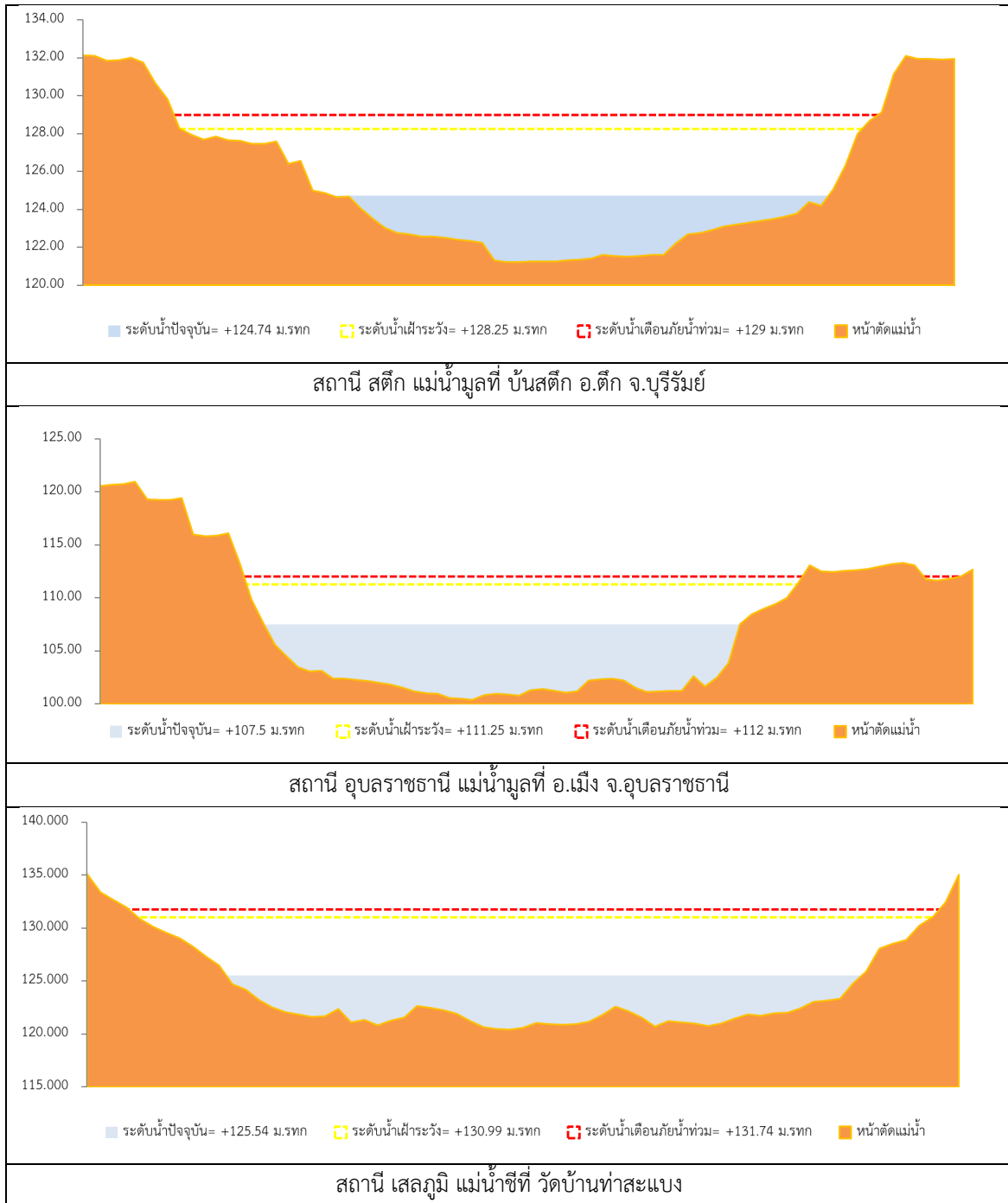
ลำดับที่	สถานี	วันที่	ชื่อพื้นที่	ระดับน้ำ (ม.รท.)		ระดับน้ำครวด (ม.รท.)	ระดับน้ำตกตม (ม.รท.)							แนวโน้ม				
				ค่า H	ค่า HH		25-ธ.ค.-61	26-ธ.ค.-61	27-ธ.ค.-61	28-ธ.ค.-61	29-ธ.ค.-61	30-ธ.ค.-61	31-ธ.ค.-61					
1	น้ำชี	น้ำชี	เขื่อนลพบุรี อ.เมือง จ.มหาสารคาม ไม่เสถียร E.66A	137.65	138.40	131.17	19-ธ.ค.-61	20-ธ.ค.-61	21-ธ.ค.-61	22-ธ.ค.-61	23-ธ.ค.-61	24-ธ.ค.-61	25-ธ.ค.-61	26-ธ.ค.-61	27-ธ.ค.-61	28-ธ.ค.-61	ลดลงเล็กน้อย	
2	น้ำชี	น้ำชี	กบ.มหาสารคาม ไม่เสถียร E.20A	121.25	122.00	116.41	116.42	116.35	116.28	116.29	116.20	116.11	116.10	116.09	116.08	116.08	ลดลง	
3	น้ำชี	น้ำชี	วัดบ้านกรวด ไม่เสถียร E.18	130.99	131.74	125.66	125.64	125.54	125.52	125.48	125.49	125.54	125.54	125.45	125.46	125.46	ลดลงเล็กน้อย	
4	น้ำชี	น้ำชี	อ.โพนพิสัย ไม่เสถียร E.91	148.95	149.70	140.93	140.93	140.92	140.93	140.92	140.92	140.92	140.92	140.31	140.30	140.30	ลดลง	
5	น้ำมูล	น้ำมูล	เขื่อนลพบุรี อ.เมือง จ.มหาสารคาม ไม่เสถียร M.6A	128.25	129.00	125.36	125.48	125.39	125.20	125.03	124.93	124.74	124.74	124.27	124.26	124.25	124.25	ลดลง
6	น้ำมูล	น้ำมูล	อ.เมือง จ.อุบลราชธานี ไม่เสถียร M.7	111.25	112.00	107.37	107.43	107.32	107.46	107.47	107.48	107.50	107.50	107.13	106.78	106.37	106.37	ลดลง

หมายเหตุ: -H ระดับน้ำอยู่ในเกณฑ์ปกติ

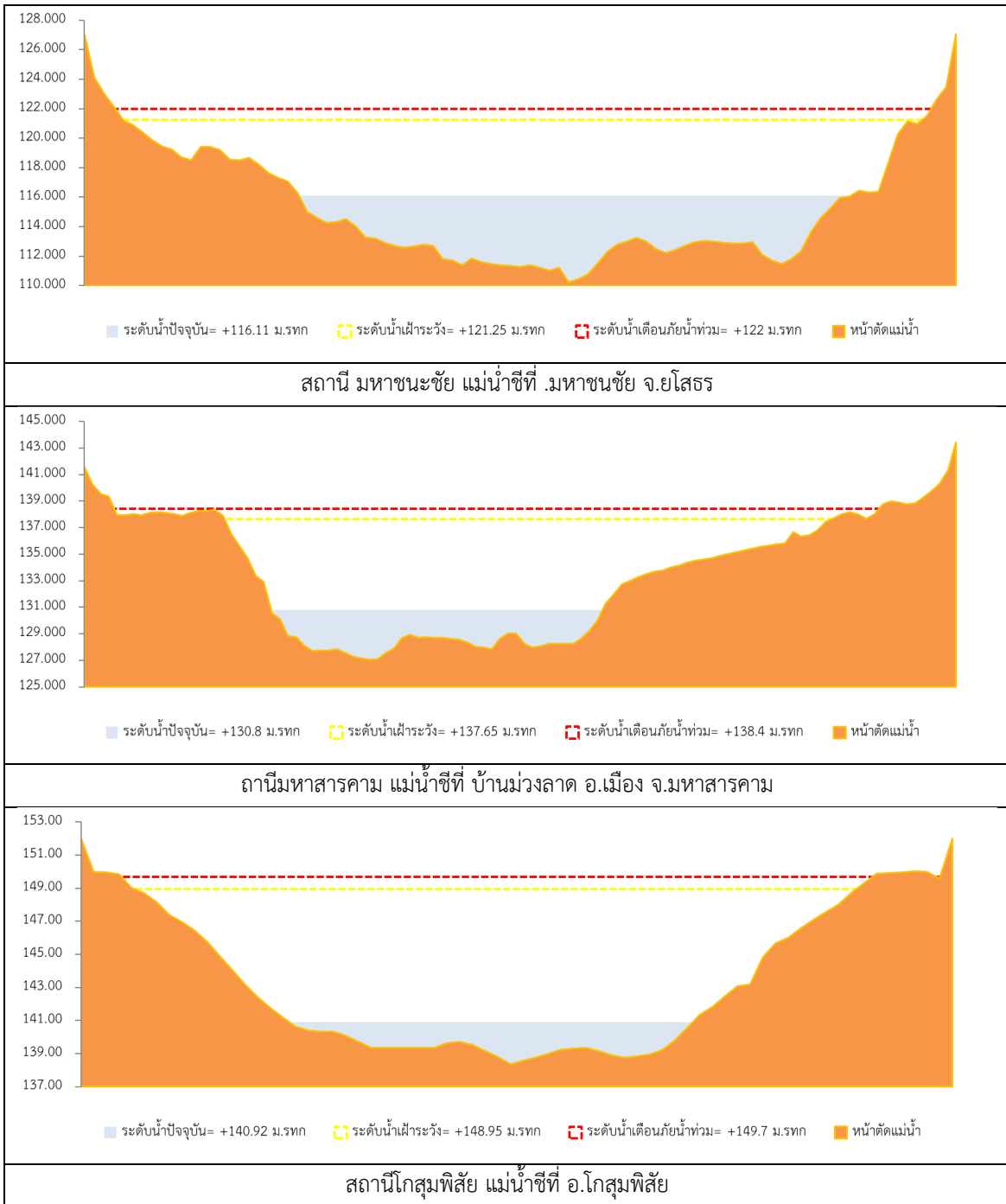
-HH ระดับน้ำอยู่ในเกณฑ์วิกฤต



2.1 ระดับน้ำในลำน้ำ



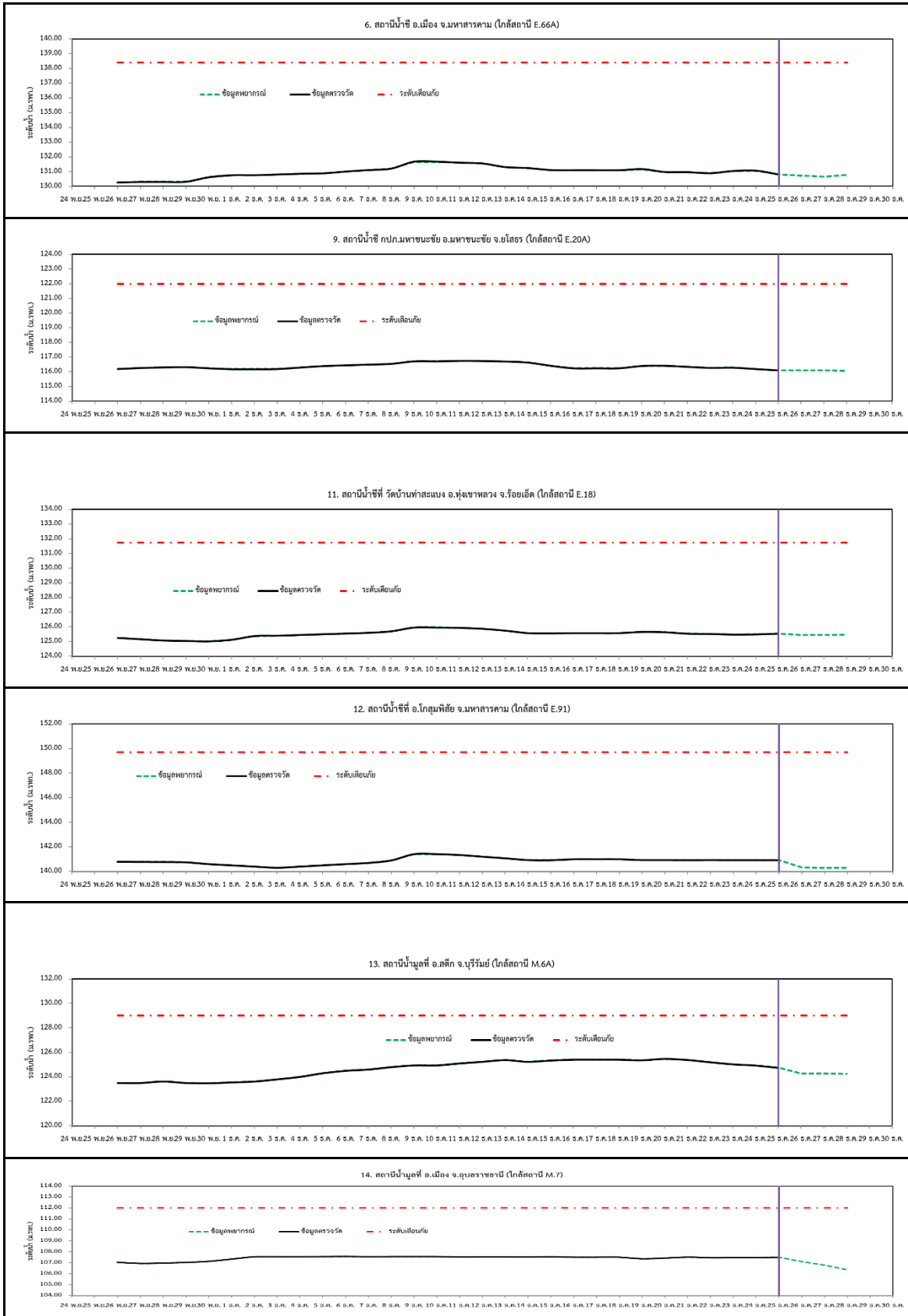
รูปที่ 2 กราฟระดับน้ำในลำน้ำ



รูปที่ 2 กราฟระดับน้ำในลำน้ำ (ต่อ)



3. ผลการวิเคราะห์สถานการณ์น้ำ



รูปที่ 3 กราฟระดับน้ำย้อนหลัง 30 วัน และค่าพยากรณ์



4. สรุปสถานการณ์

ระดับน้ำอยู่ในเกณฑ์ปกติ