

# รายงานสถานการณ์น้ำลุ่มน้ำทะเลสาบสงขลา

## วันที่ 26 ธันวาคม 2561

### 1) สภาพภูมิอากาศ

**ประกาศกรมอุตุนิยมวิทยา** "อากาศแปรปรวนบริเวณประเทศไทยตอนบน และคลื่นลมแรงบริเวณภาคใต้ (ตั้งแต่วันที่ 27 ธันวาคม 2561 - 2 มกราคม 2562)" ฉบับที่ 2 ลงวันที่ 25 ธันวาคม 2561 ในช่วงวันที่ 27 ธันวาคม 2561 - 2 มกราคม 2562 บริเวณความกดอากาศสูงกำลังแรงระลอกใหม่จากประเทศจีนจะแผ่ลงมาปกคลุมประเทศไทยตอนบนและทะเลจีนใต้ ประกอบกับในช่วงวันที่ 28-31 ธันวาคม 2561 จะมีคลื่นกระแสลมฝ่ายตะวันตกเคลื่อนเข้าปกคลุมภาคเหนือ จะทำให้มีผลกระทบดังนี้

ในช่วงวันที่ 27-29 ธันวาคม 2561 ประเทศไทยตอนบน จะมีฝนฟ้าคะนองและลมกระโชกแรงเกิดขึ้น

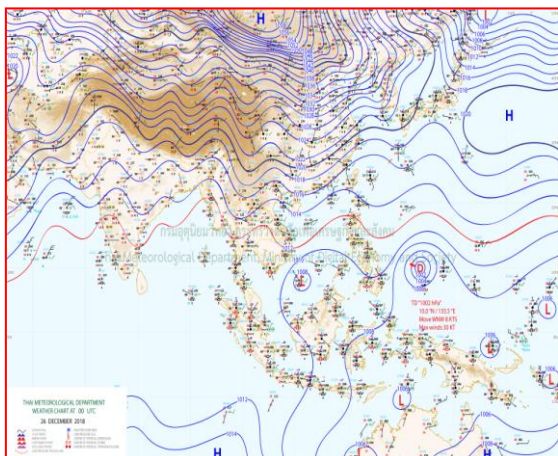
ส่วนในช่วงวันที่ 29 ธันวาคม 2561 - 2 มกราคม 2562 อากาศจะหนาวเย็นลง อุณหภูมิลดลง 5-7 องศาเซลเซียส กับมีลมแรง โดยเริ่มจากภาคตะวันออกเฉียงเหนือก่อน ส่วนภาคเหนือ ภาคกลาง ภาคตะวันออก กรุงเทพมหานครและปริมณฑลจะได้รับผลกระทบในระยะต่อไป

สำหรับภาคใต้ตั้งแต่จังหวัดชุมพรลงไปจะมีฝนเพิ่มขึ้นกับมีฝนตกหนักบางแห่ง ขอให้ประชาชนระวังอันตรายจากฝนที่ตกหนักไว้ด้วย บริเวณอ่าวไทยจะมีคลื่นลมแรง โดยมีคลื่นสูง 2-3 เมตร ชาวเรือควรเดินเรือด้วยความระมัดระวัง เรือเล็กควรงดออกจากฝั่งในช่วงวันที่ 29 ธันวาคม 2561 - 2 มกราคม 2562 นี้ไว้ด้วย

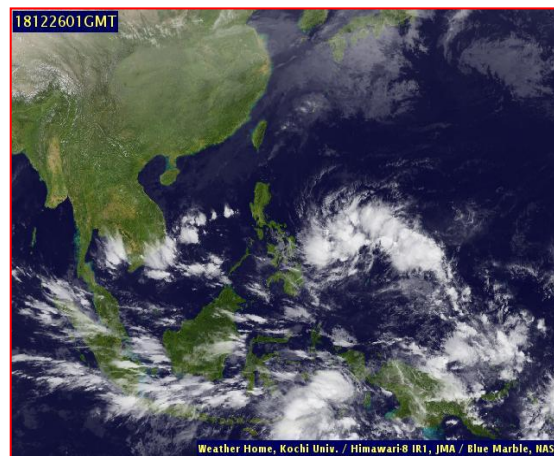
### ลักษณะอากาศทั่วไป (ที่มา: กรมอุตุนิยมวิทยา)

พยากรณ์อากาศ 24 ชั่วโมงข้างหน้า ภาคเหนือมีอากาศเย็นถึงหนาว อุณหภูมิจะลดลงอีกเล็กน้อย บริเวณยอดดอยมีน้ำค้างแข็งบางพื้นที่ ส่วนภาคตะวันออกเฉียงเหนือ ภาคกลาง และภาคตะวันออก มีอากาศเย็น ขอให้ประชาชนบริเวณดังกล่าวดูแลสุขภาพเนื่องจากสภาพอากาศที่หนาวเย็น และระมัดระวังในการสัญจรผ่านบริเวณที่มีหมอกไว้ด้วย สำหรับภาคใต้มีฝนตกหนักบางแห่งในระยะนี้ อนึ่ง บริเวณความกดอากาศสูงกำลังแรงระลอกใหม่จากประเทศจีนได้แผ่ลงมาปกคลุมถึงประเทศจีนตอนกลางแล้ว คาดว่าจะแผ่ลงมาถึงประเทศไทยในช่วงวันที่ 27-28 ธ.ค. 2561 นี้ โดยจะแผ่ปกคลุมประเทศไทยตอนบนถึงประมาณวันที่ 3-4 ม.ค. 2562 ลักษณะเช่นนี้จะทำให้ประเทศไทยตอนบนมีฝนฟ้าคะนองเกิดขึ้นในระยะแรก หลังจากนั้น อุณหภูมิจะลดลง โดยเริ่มจากภาคตะวันออกเฉียงเหนือก่อน ส่วนภาคอื่นๆ จะได้รับผลกระทบในระยะต่อไป

**สภาพอากาศภาคใต้ฝั่งตะวันออก** มีเมฆเป็นส่วนมาก กับมีฝนฟ้าคะนอง ร้อยละ 40 ของพื้นที่ ส่วนมากบริเวณจังหวัดนครศรีธรรมราช พัทลุง สงขลา ปัตตานี ยะลา และนราธิวาส อุณหภูมิต่ำสุด 23-25 องศาเซลเซียส อุณหภูมิสูงสุด 30-33 องศาเซลเซียส ผลคาดการณ์ปริมาณน้ำฝนล่วงหน้า 1-7 วัน ในช่วงวันที่ 25-27 ธ.ค. มีฝนฟ้าคะนองร้อยละ 30-40 ของพื้นที่ ส่วนในช่วงวันที่ 28-31 ธ.ค. มีฝนฟ้าคะนองร้อยละ 60-70 ของพื้นที่ กับมีฝนตกหนักบางแห่ง



แผนที่อากาศ วันที่ 26 ธ.ค. 2561 เวลา 07.00 น.



ภาพถ่ายจากดาวเทียม วันที่ 26 ธ.ค. 2561

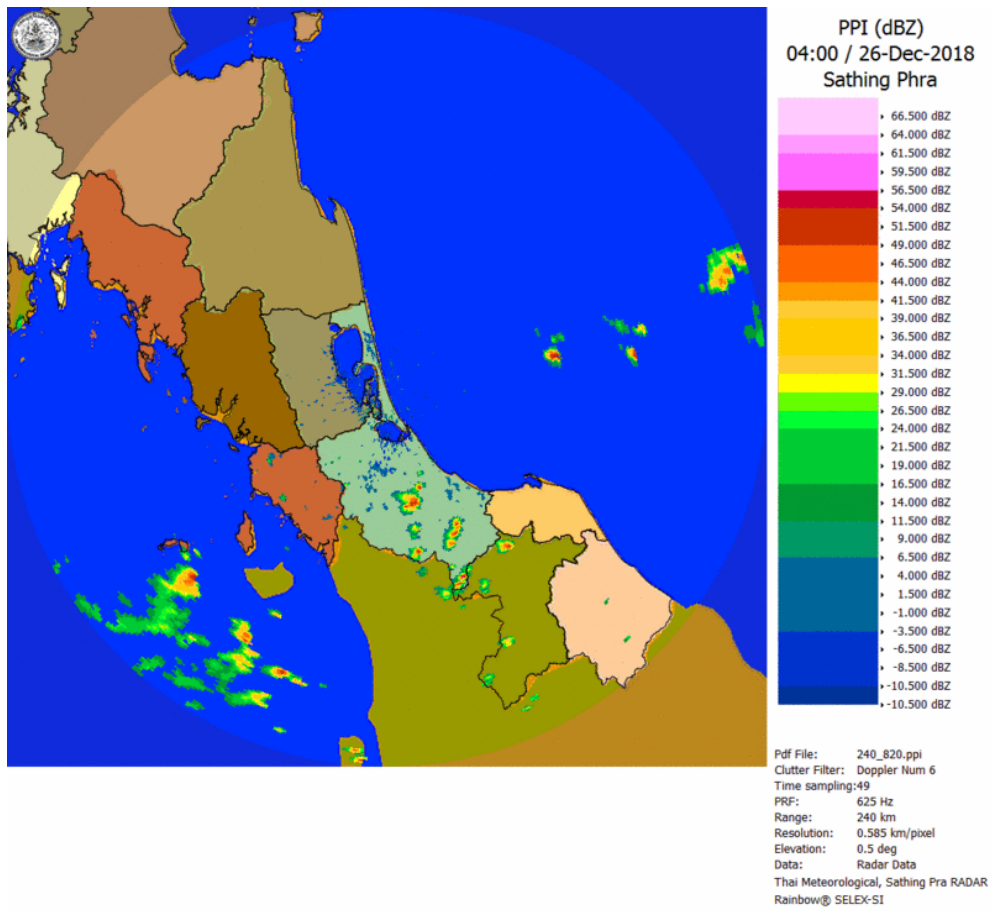
## 2) สถานการณ์ฝน

จากข้อมูลสถานการณ์ฝนในพื้นที่ลุ่มน้ำทะเลสาบสงขลาของวันที่ 26 ธันวาคม 2561 จากกรมทรัพยากรน้ำ กรมอุตุนิยมวิทยา กรมชลประทาน และสถาบันสารสนเทศทรัพยากรน้ำและการเกษตร (องค์การมหาชน) พบว่า มีฝนตกในบางพื้นที่ บริเวณอำเภอควนขนุน และอำเภอกงหรา จังหวัดพัทลุง บริเวณอำเภอระโนด รัตภูมิ หาดใหญ่ และอำเภอเมือง จังหวัดสงขลา ปริมาณฝน “ฝ” – 20.0 มิลลิเมตร

ข้อมูลสถานการณ์ฝนในพื้นที่ลุ่มน้ำทะเลสาบสงขลา ณ วันที่ 26 ธันวาคม 2561 เวลา 07.00 น.

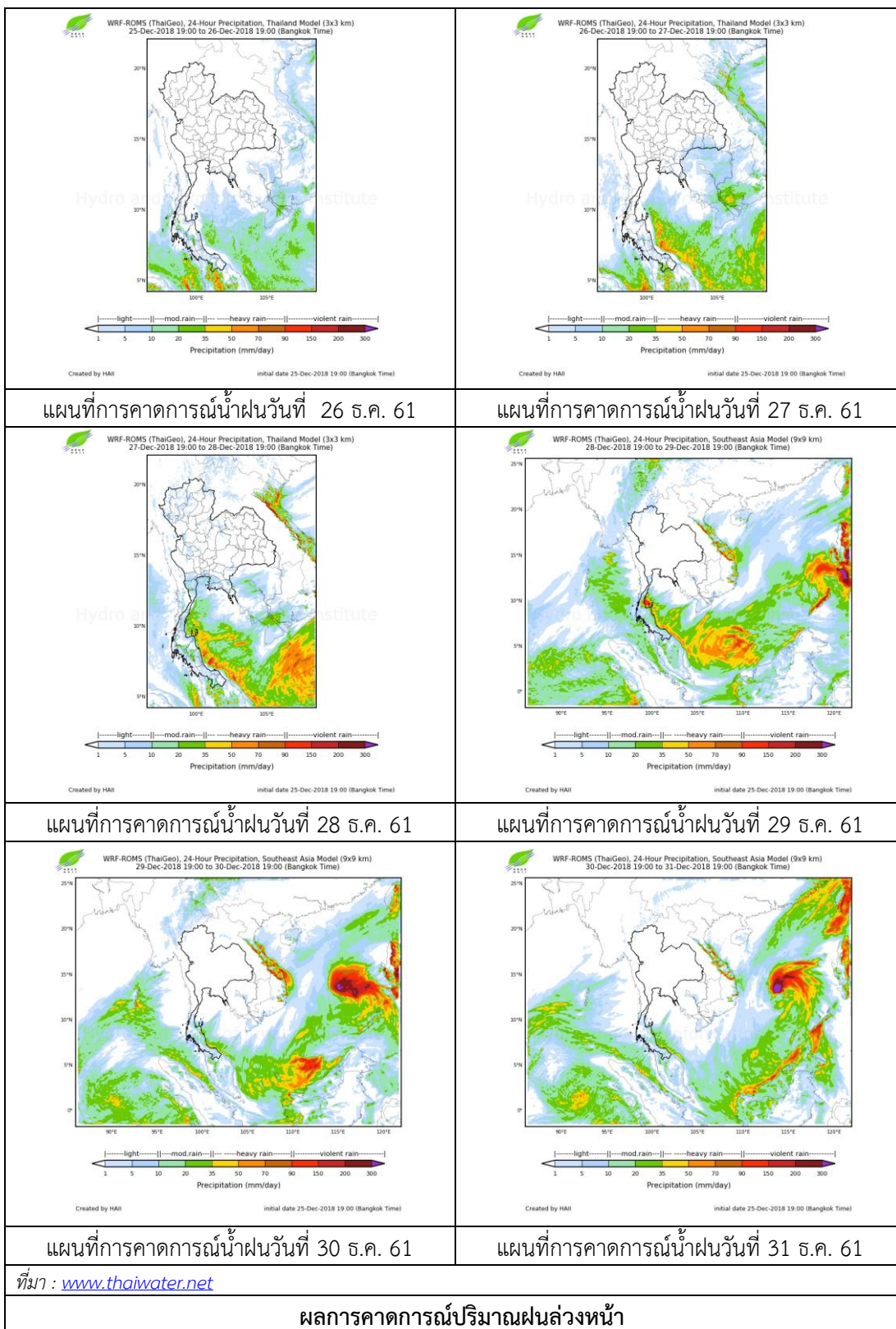
ลำดับ	สถานี	ปริมาณฝน (มม.)
1	อ.ควนขนุน จ.พัทลุง	20.0
2	อ.กงหรา จ.พัทลุง	1.2
3	อ.ระโนด จ.สงขลา	8.2
4	อ.รัตภูมิ จ.สงขลา	“ฝ”
5	ต.คลองหอยโข่ง อ.หาดใหญ่ จ.สงขลา	“ฝ”
6	คอหงษ์ สกษ. ต.คอหงส์ อ.หาดใหญ่ จ.สงขลา	“ฝ”
7	ต.บ่อยาง อ.เมือง จ.สงขลา	“ฝ”

หมายเหตุ “ฝ” คือ ฝนวัดปริมาณไม่ได้ (ต่ำกว่า 0.1 มิลลิเมตร)



ภาพเรดาร์ตรวจอากาศ “สathingพระ” ณ วันที่ 26 ธันวาคม 2561 (ที่มา : กรมอุตุนิยมวิทยา)

สถานการณ์น้ำฝน



3) ข้อมูลปริมาณน้ำในลำน้ำ

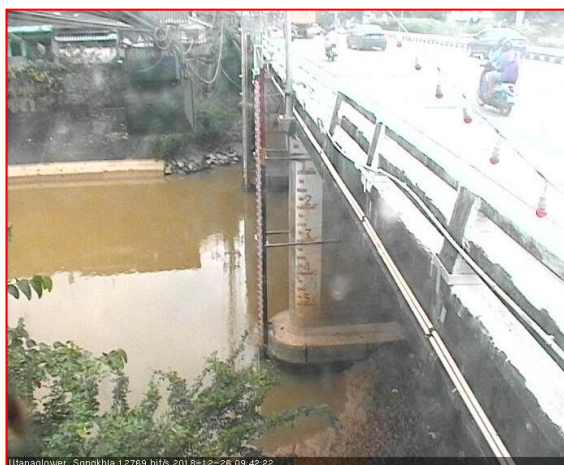
ลุ่มน้ำทะเลสาบสงขลา ปัจจุบันสถานการณ์น้ำในลำน้ำโดยทั่วไปอยู่ในภาวะปกติ (ระดับน้ำต่ำกว่าระดับตลิ่งต่ำสุด) สถานการณ์น้ำในลำน้ำมีแนวโน้มเพิ่มขึ้นและลดลงในบางพื้นที่

สถานการณ์น้ำท่า (22 - 26 ธ.ค. 2561 ที่มา : กรมชลประทาน)

สถานี	แม่น้ำ	อำเภอ	จังหวัด	ระดับน้ำ- ม.	เสาร์	อาทิตย์	จันทร์	อังคาร	พุธ
				ปริมาณน้ำ- ลบ.ม./วิ. (ระดับเตือนภัย)	22 ธ.ค.	23 ธ.ค.	24 ธ.ค.	25 ธ.ค.	26 ธ.ค.
X.170	คลองลำ	ศรีนครินทร์	พัทลุง	25.20	20.97	20.89	20.98	21.07	21.19
				580.00	25.95	23.15	26.30	29.45	33.65
X.265	คลองน่วย	เมือง	พัทลุง	8.00	6.77	6.64	6.96	6.55	6.59
				7.00	-	-	-	-	-
X.174	คลองหะ	หาดใหญ่	สงขลา	8.88	4.84	4.80	4.75	4.73	4.70
				388.00	5.40	5.00	4.50	4.30	4.00
X.173A	คลองอู่ ตะเภา	สะเดา	สงขลา	15.90	12.21	11.40	10.98	10.85	11.31
				258.00	35.17	23.00	16.75	15.13	21.65
X.90	คลองอู่ ตะเภา	คลองหอย โข่ง	สงขลา	8.00	3.05	2.86	2.59	3.21	2.75
				580.00	28.25	19.70	8.70	35.50	15.00
X.44	คลองอู่ ตะเภา	หาดใหญ่	สงขลา	7.40	0.89	0.91	0.87	0.87	0.79
				582.00	25.25	25.75	24.75	24.75	22.75

ปริมาณน้ำในลำน้ำของคลองต่างๆ ในพื้นที่ลุ่มน้ำทะเลสาบสงขลา วันที่ 26 ธันวาคม 2561

สถานีคลองอู่ตะเภาตอนล่าง - ต.หาดใหญ่ อ.หาดใหญ่ จ.สงขลา  
(ลุ่มน้ำทะเลสาบสงขลา)



สถานีคลองตะหมัด(ท่าเขียด) – ต.แม่ขรี อ.ตะหมัด จ.พัทลุง  
(ลุ่มน้ำทะเลสาบสงขลา)



สถานีลำปำ – ต.ลำปำ อ.เมือง จ.พัทลุง  
(ลุ่มน้ำทะเลสาบสงขลา)



#### 4) สรุป

สถานการณ์น้ำในลุ่มน้ำทะเลสาบสงขลาประจำวันที่ 26 ธันวาคม 2561 ปัจจุบันสถานการณ์น้ำในลำน้ำโดยทั่วไปอยู่ในภาวะปกติ (ระดับน้ำต่ำกว่าระดับตลิ่งต่ำสุด) สถานการณ์น้ำในลำน้ำมีแนวโน้มเพิ่มขึ้นและลดลงในบางพื้นที่