

# รายงานสถานการณ์น้ำลุ่มน้ำทะเลสาบสงขลา

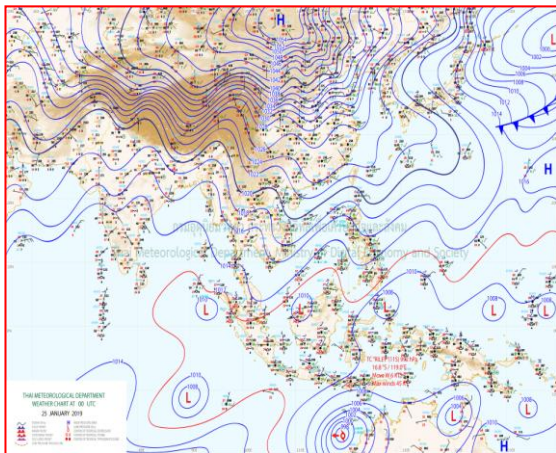
## วันที่ 25 มกราคม 2562

### 1) สภาพภูมิอากาศ

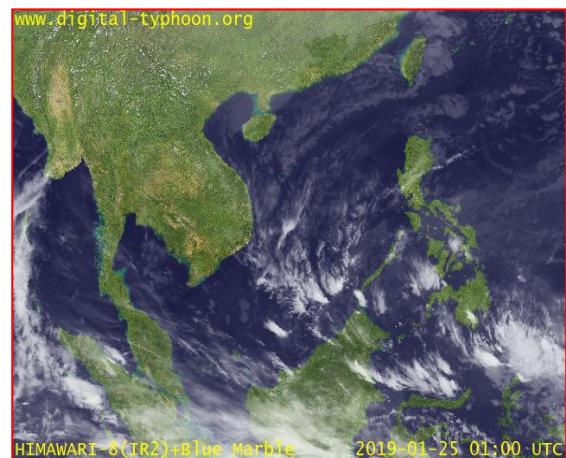
ลักษณะอากาศทั่วไป (ที่มา: กรมอุตุนิยมวิทยา)

พยากรณ์อากาศ 24 ชั่วโมงข้างหน้า ประเทศไทยตอนบนมีอากาศเย็นโดยทั่วไป กับมีหมอกบางในตอนเช้า สำหรับภาคเหนือตอนบนและภาคตะวันออกเฉียงเหนือตอนบนยังคงมีอากาศหนาว ขอให้ประชาชนบริเวณภาคเหนือและภาคตะวันออกเฉียงเหนือดูแลสุขภาพเนื่องจากสภาพอากาศที่หนาวเย็นไว้ด้วย สำหรับอ่าวไทยตอนล่างทะเลมีคลื่นสูงประมาณ 2 เมตร ขอให้ชาวเรือเดินเรือด้วยความระมัดระวัง อนึ่ง ในช่วงวันที่ 26-27 ม.ค. 62 บริเวณความกดอากาศสูงกำลังปานกลางระลอกใหม่จะแผ่เสริมลงมาปกคลุมประเทศไทยตอนบนทะเลจีนใต้ ลักษณะเช่นนี้ทำให้ประเทศไทยตอนบนยังคงมีอากาศหนาวเย็นอย่างต่อเนื่อง

สภาพอากาศภาคใต้ฝั่งตะวันออก มีเมฆบางส่วน กับมีฝนฟ้าคะนอง ร้อยละ 10 ของพื้นที่ ส่วนมากบริเวณจังหวัดนครศรีธรรมราช สงขลา และนราธิวาส อุณหภูมิต่ำสุด 20-25 องศาเซลเซียส อุณหภูมิสูงสุด 30-32 องศาเซลเซียส ผลคาดการณ์ปริมาณน้ำฝนล่วงหน้า 1-7 วัน มีฝนฟ้าคะนองร้อยละ 10-20 ของพื้นที่ตลอดช่วง



แผนที่อากาศ วันที่ 25 ม.ค. 2562 เวลา 07.00 น.

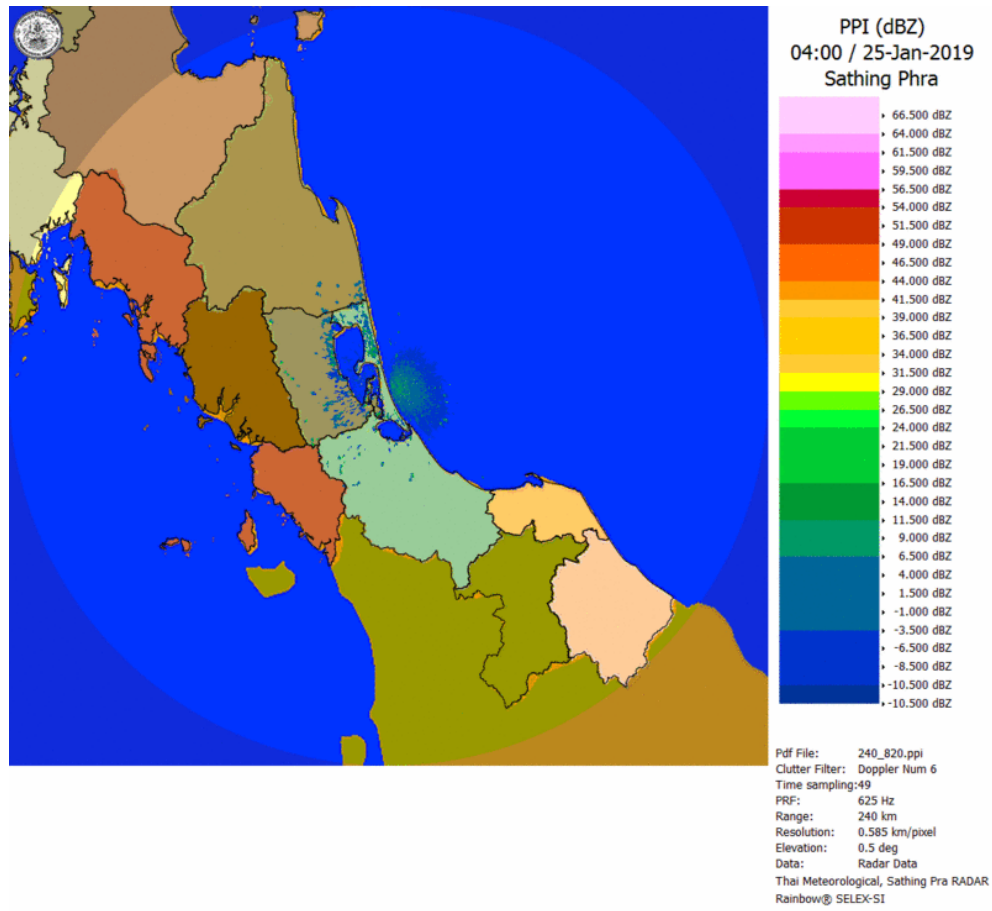


ภาพถ่ายจากดาวเทียม วันที่ 25 ม.ค. 2562

### 2) สถานการณ์ฝน

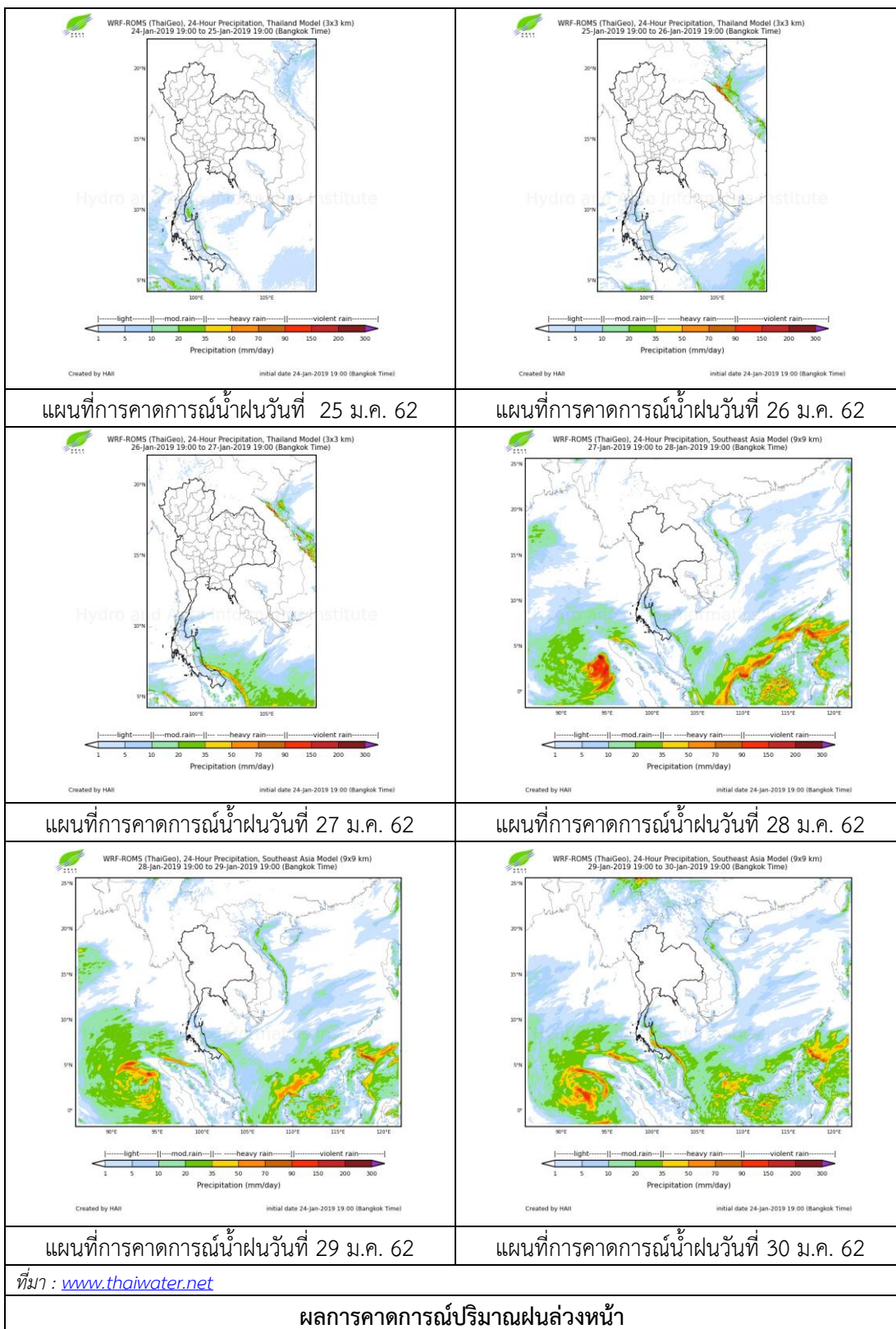
จากข้อมูลสถานการณ์ฝนในพื้นที่ลุ่มน้ำทะเลสาบสงขลาของวันที่ 25 มกราคม 2562 จากกรมทรัพยากรน้ำ กรมอุตุนิยมวิทยา กรมชลประทาน และสถาบันสารสนเทศทรัพยากรน้ำและการเกษตร (องค์การมหาชน) พบว่า ไม่มีฝนในพื้นที่

หมายเหตุ “ฝน” คือ ฝนวัดปริมาณไม่ได้ (ต่ำกว่า 0.1 มิลลิเมตร)



ภาพเรดาร์ตรวจอากาศ “สทิงพระ” ณ วันที่ 25 มกราคม 2562 (ที่มา : กรมอุตุนิยมวิทยา)

สถานการณ์น้ำฝน



3) ข้อมูลปริมาณน้ำในลำน้ำ

ลุ่มน้ำทะเลสาบสงขลา ปัจจุบันสถานการณ์น้ำในลำน้ำโดยทั่วไปอยู่ในภาวะปกติ (ระดับน้ำต่ำกว่าระดับตลิ่งต่ำสุด) สถานการณ์น้ำในลำน้ำมีแนวโน้มลดลง

สถานการณ์น้ำท่า (21 – 25 ม.ค. 2562 ที่มา : กรมชลประทาน)

สถานี	แม่น้ำ	อำเภอ	จังหวัด	ระดับน้ำ- ม.	จันทร์	อังคาร	พุธ	พฤหัสบดี	ศุกร์
				ปริมาณน้ำ- ลบ.ม./วิ. (ระดับเตือนภัย)	21 ม.ค.	22 ม.ค.	23 ม.ค.	24 ม.ค.	25 ม.ค.
X.170	คลองลำ	ศรีนครินทร์	พัทลุง	25.20	20.97	20.95	20.95	20.94	20.93
				580.00	25.95	25.25	25.25	24.90	24.55
X.265	คลองนุ้ย	เมือง	พัทลุง	8.00	6.72	6.89	6.88	6.88	6.87
				7.00	-	-	-	-	-
X.174	คลองหะ	หาดใหญ่	สงขลา	8.88	4.51	4.50	4.48	4.47	4.45
				388.00	2.10	2.00	1.90	1.85	1.75
X.173A	คลองอู่ ตะเภา	สะเดา	สงขลา	15.90	10.28	10.23	10.19	10.15	10.11
				258.00	8.80	8.30	7.90	7.50	7.10
X.90	คลองอู่ ตะเภา	คลองหอย โข่ง	สงขลา	8.00	2.76	2.96	3.10	3.06	2.87
				580.00	15.40	24.20	30.50	28.70	20.15
X.44	คลองอู่ ตะเภา	หาดใหญ่	สงขลา	7.40	0.63	0.52	0.57	0.71	0.74
				582.00	18.75	16.00	17.25	20.75	21.50

ปริมาณน้ำในลำน้ำของคลองต่างๆ ในพื้นที่ลุ่มน้ำทะเลสาบสงขลา วันที่ 25 มกราคม 2562

สถานีคลองอู่ตะเภาตอนล่าง - ต.หาดใหญ่ อ.หาดใหญ่ จ.สงขลา  
(ลุ่มน้ำทะเลสาบสงขลา)



สถานีลำป่า - ต.ลำป่า อ.เมือง จ.พัทลุง  
(ลุ่มน้ำทะเลสาบสงขลา)



4) สรุป

สถานการณ์น้ำในลุ่มน้ำทะเลสาบสงขลาประจำวันที่ 25 มกราคม 2562 ปัจจุบันสถานการณ์น้ำในลำน้ำ โดยทั่วไปอยู่ในภาวะปกติ (ระดับน้ำต่ำกว่าระดับตลิ่งต่ำสุด) สถานการณ์น้ำในลำน้ำมีแนวโน้มลดลง