

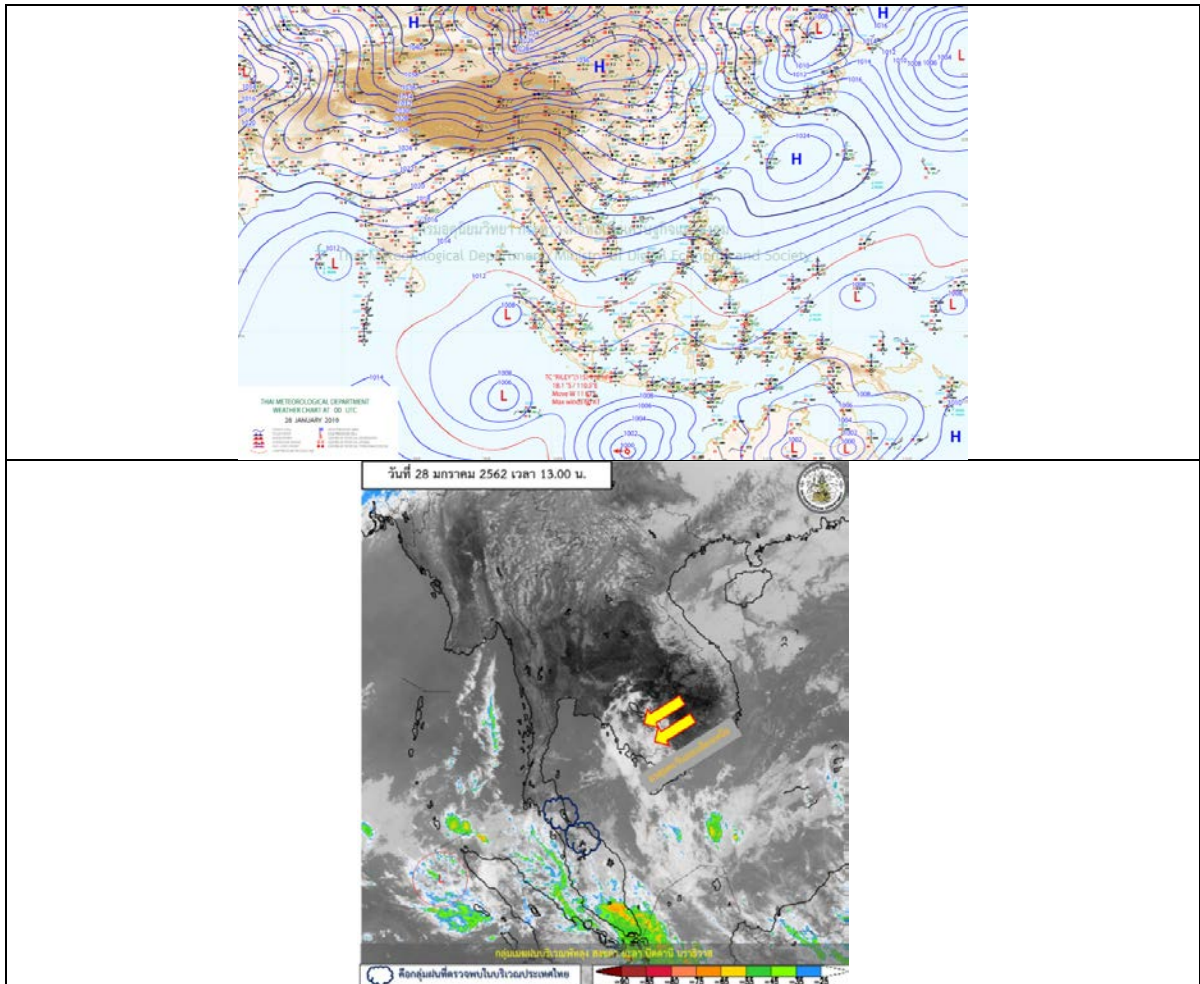
## รายงานสถานการณ์น้ำและคาดการณ์น้ำในพื้นที่ ลุ่มน้ำโขง-ซี-มูล วันที่ 28 มกราคม 2562

### 1. พยากรณ์อากาศ

#### ตารางที่ 1 พยากรณ์อากาศ

ภาคตะวันออกเฉียงเหนือ	อากาศเย็นถึงหนาว กับมีลมแรง
	อุณหภูมิต่ำสุด 13 - 17 องศาเซลเซียส
	อุณหภูมิสูงสุด 29 - 33 องศาเซลเซียส
	สำหรับบริเวณยอดภูมีอากาศหนาว อุณหภูมิต่ำสุด 8-12 องศาเซลเซียส ลมตะวันออกเฉียงเหนือ ความเร็ว 15-35 กม./ชม.

ที่มา : [https://www.tmd.go.th/daily\\_forecast.php](https://www.tmd.go.th/daily_forecast.php)



รูปที่ 1 พยากรณ์อากาศ วันที่ 28 ม.ค. 2562



## 2. สรุประดับน้ำรายวัน

ตารางที่ 2 สรุปสถานการณ์น้ำของพื้นที่ลุ่มน้ำโขง ชี มูล ประจำวันที่ 28-ม.ค.-62

หมายเหตุ: แนวโน้มพิจารณาจากระดับน้ำวันที่และระดับน้ำคาดการณ์ล่วงหน้า 5 วัน

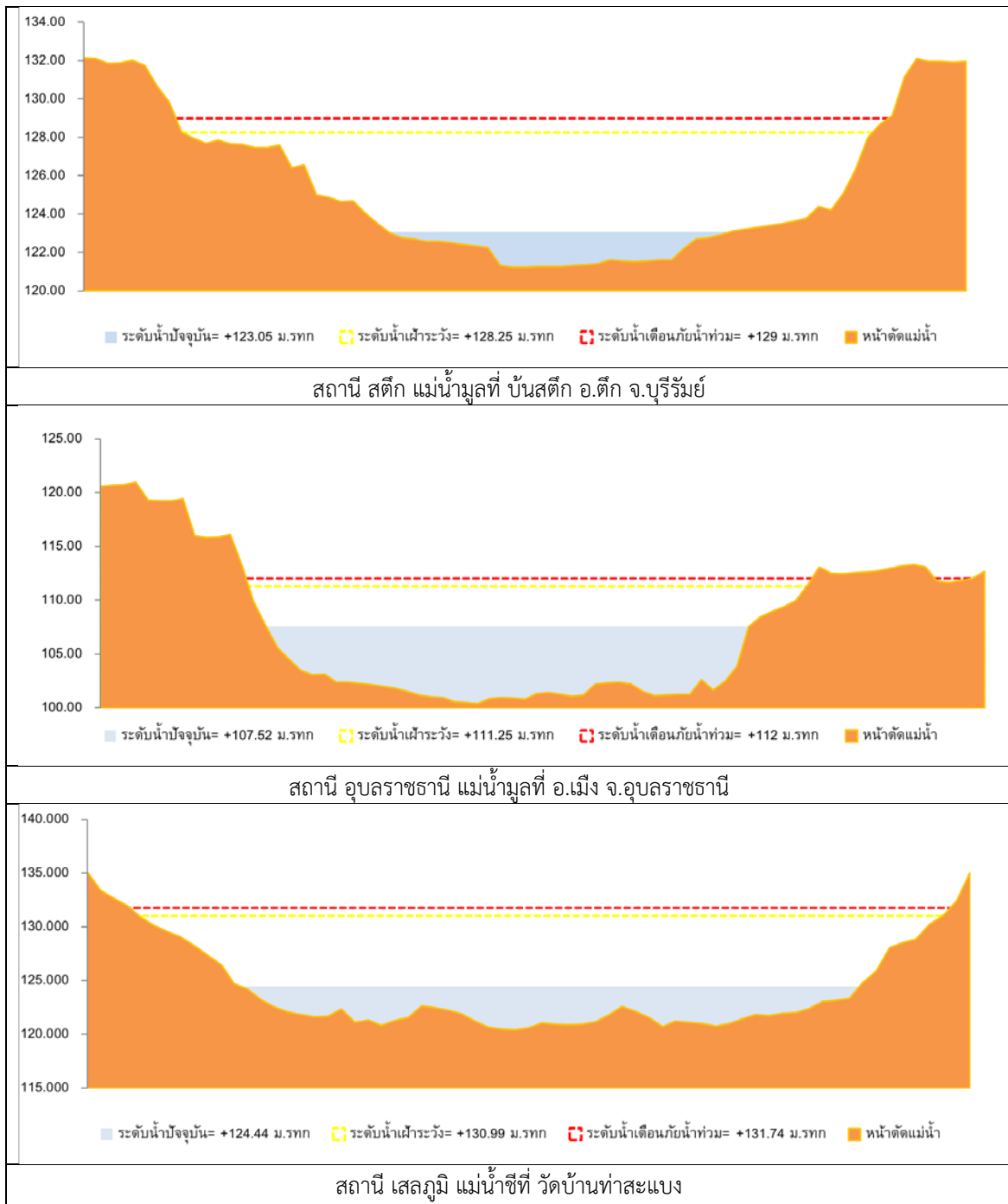
ลำดับที่	สถานี	ที่ตั้ง	ระดับน้ำเตือนภัย (ม.รทก.)		ระดับน้ำตรวจวัด (ม.รทก.)								ระดับน้ำคาดการณ์ (ม.รทก.)		แนวโน้ม
			ค่า HI	ค่า HHH	22-ม.ค.-62	23-ม.ค.-62	24-ม.ค.-62	25-ม.ค.-62	26-ม.ค.-62	27-ม.ค.-62	28-ม.ค.-62	29-ม.ค.-62	30-ม.ค.-62	31-ม.ค.-62	
1	น้ำชี	บ้านม่วงลาด อ.เมือง จ.มหาสารคาม โกลด์สถานี E.66A	137.65	138.40	130.05	129.80	129.88	129.95	129.90	129.86	129.86	129.85	129.78	129.86	ลดลงจากนั้นเพิ่มขึ้น
2	น้ำชี	กปภ.มทขย.ระยอง โกลด์สถานี E.20A	121.25	122.00	115.32	115.16	115.12	115.23	115.04	115.01	115.12	113.31	113.14	113.58	ลดลงจากนั้นเพิ่มขึ้น
3	น้ำชี	วัดบ้านท่าสะเมง โกลด์สถานี E.18	130.99	131.74	123.45	123.49	123.47	123.44	123.41	123.39	123.47	123.57	123.55	123.58	ไม่แน่นอน
4	น้ำชี	อ.โคกโพธิ์ โกลด์สถานี E.91	148.95	149.70	139.58	139.81	139.81	139.69	139.50	139.51	139.68	139.51	139.59	139.83	ลดลงจากนั้นเพิ่มขึ้น
5	น้ำมูล	บ้านสตึก อ.สตึก จ.บุรีรัมย์ โกลด์สถานี M.6A	128.25	129.00	123.00	123.00	123.00	123.00	123.00	123.00	123.00	123.61	123.02	122.89	เพิ่มขึ้นจากนั้นลดลง
6	น้ำมูล	อ.เมือง จ.อุบลราชธานี โกลด์สถานี M.7	111.25	112.00	107.53	107.56	107.56	107.54	107.55	107.52	107.55	107.10	106.74	106.31	ลดลง

หมายเหตุ : HI ระดับน้ำสูงอยู่ในเกณฑ์เฝ้าระวัง

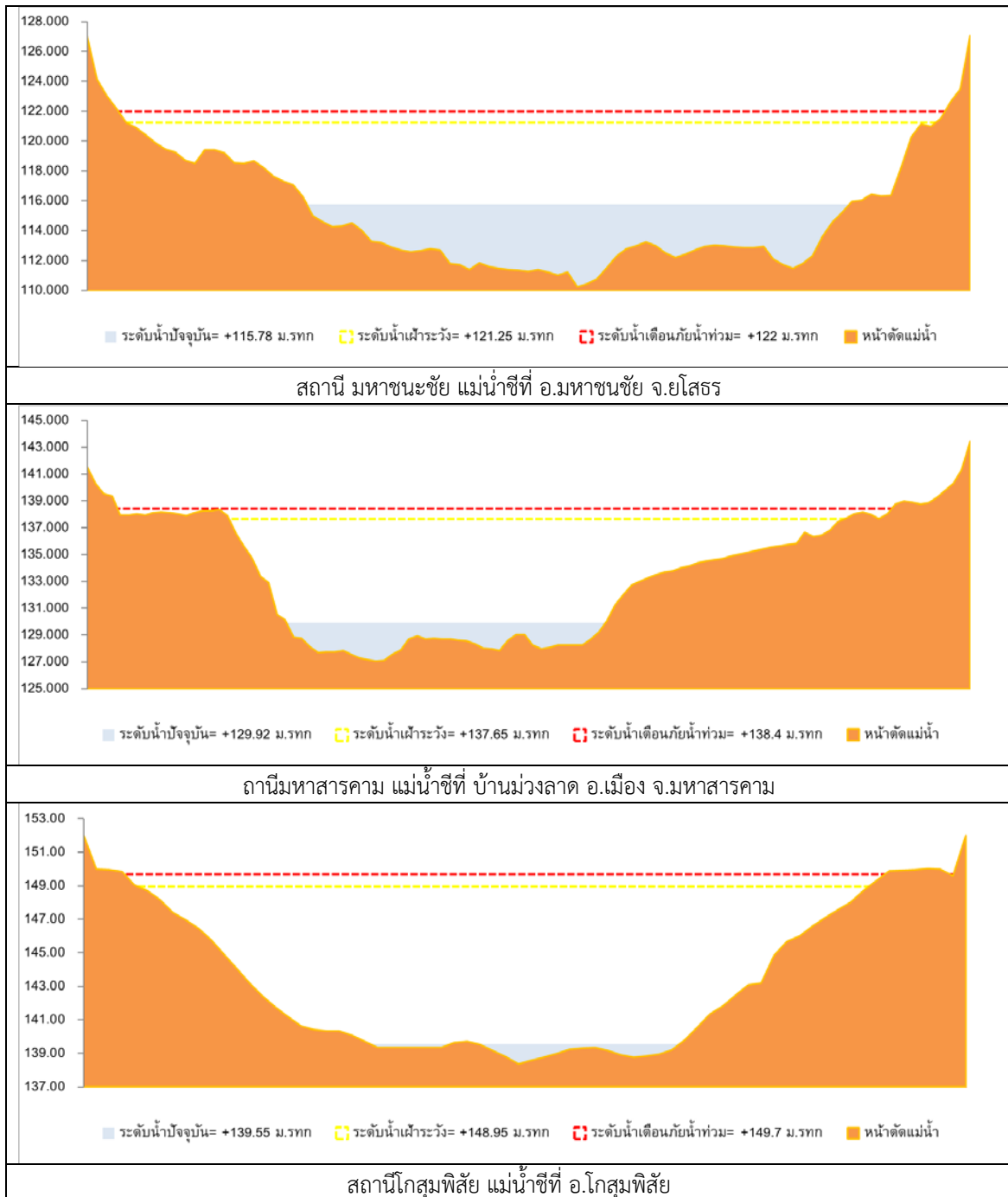
- HHH ระดับน้ำสูงอยู่ในเกณฑ์วิกฤติ



## 2.1 ระดับน้ำในลำน้ำ



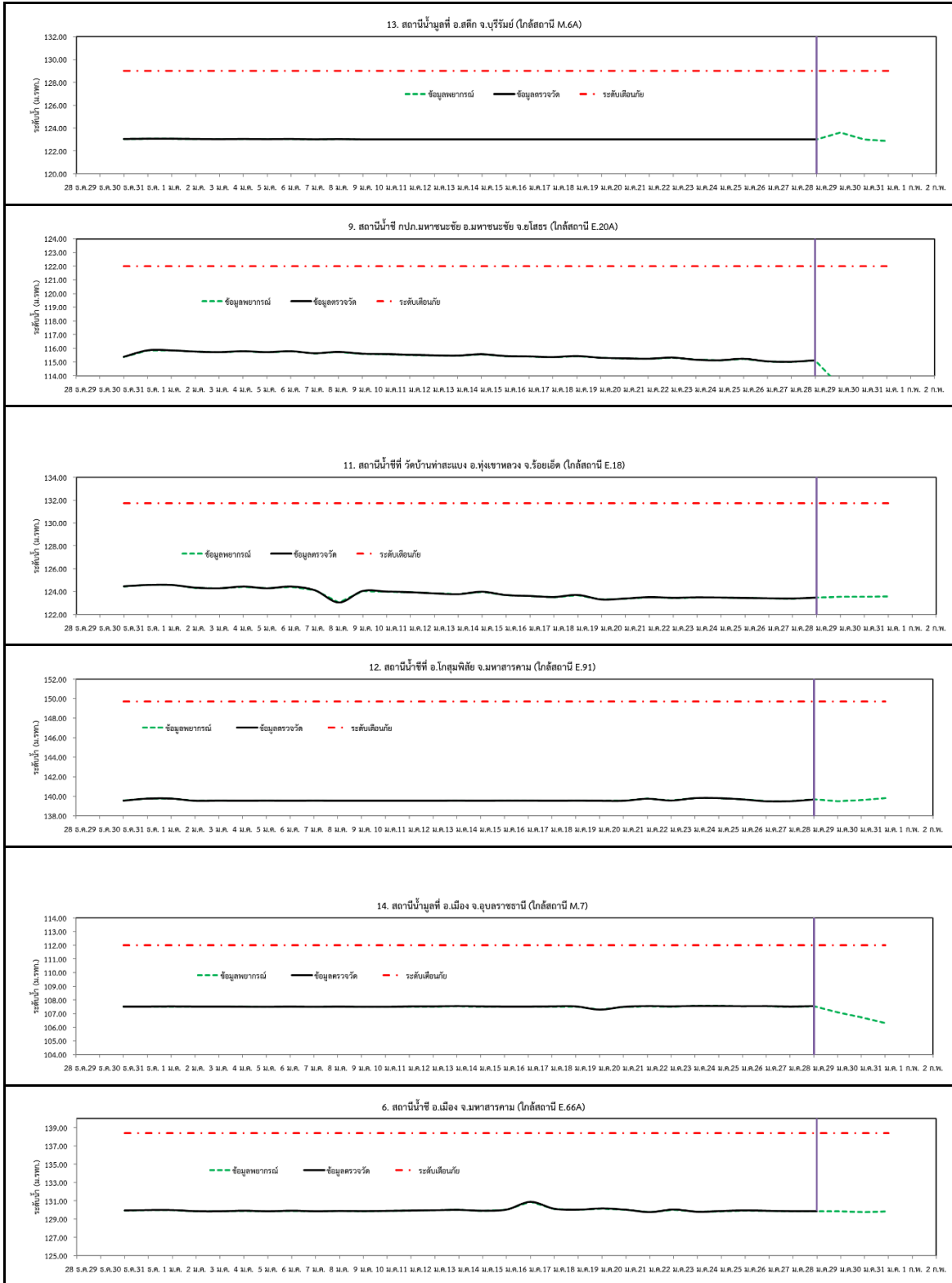
รูปที่ 2 กราฟระดับน้ำในลำน้ำ



รูปที่ 2 กราฟระดับน้ำในลำน้ำ (ต่อ)



### 3. ผลการวิเคราะห์สถานการณ์น้ำ



รูปที่ 3 กราฟระดับน้ำย้อนหลัง 30 วัน และค่าพยากรณ์



#### 4. สรุปสถานการณ์ ระดับน้ำอยู่ในเกณฑ์ปกติ