

รายงานสถานการณ์น้ำลุ่มน้ำยมและน่าน

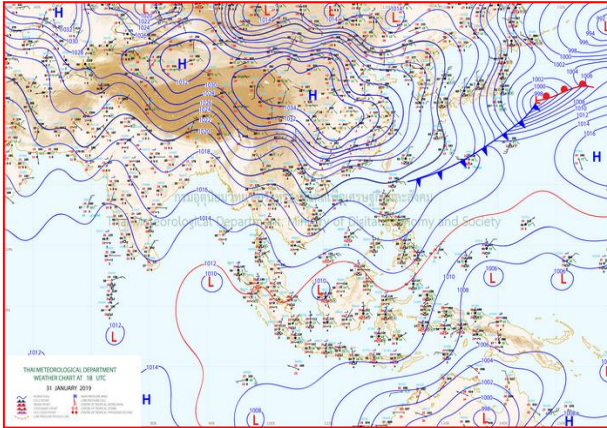
วันที่ 1 กุมภาพันธ์ 2562

1) สภาพภูมิอากาศ

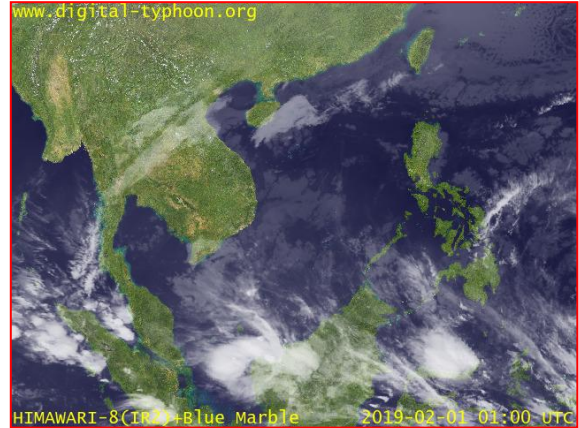
ลักษณะอากาศทั่วไป (ที่มา: กรมอุตุนิยมวิทยา)

พยากรณ์อากาศ 24 ชั่วโมงข้างหน้า ภาคเหนือตอนบนและภาคตะวันออกเฉียงเหนือตอนบน มีอากาศเย็นถึงหนาว อุณหภูมิลดลง 1-2 องศาเซลเซียส ส่วนภาคกลางและภาคตะวันออกเฉียงเหนือตอนเช้า โดยมีฝนเล็กน้อยบางแห่ง สำหรับภาคใต้จะมีฝนฟ้าคะนองบางพื้นที่ และอ่าวไทยมีคลื่นสูง 1-2 เมตร

อากาศเย็นถึงหนาว กับมีหมอกในตอนเช้า และอุณหภูมิลดลง 1-2 องศาเซลเซียส อุณหภูมิต่ำสุด 14-22 องศาเซลเซียส อุณหภูมิสูงสุด 31-35 องศาเซลเซียส สำหรับบริเวณยอดดอยมีอากาศหนาวถึงหนาวจัด อุณหภูมิต่ำสุด 3-14 องศาเซลเซียส ผลคาดการณ์ปริมาณน้ำฝนล่วงหน้า 1-7 วัน อากาศเย็นถึงหนาวกับมีหมอกในตอนเช้า ตลอดช่วง อุณหภูมิต่ำสุด 15-20 องศาเซลเซียส อุณหภูมิสูงสุด 30-34 องศาเซลเซียส สำหรับบริเวณยอดดอยอากาศหนาวถึงหนาวจัด อุณหภูมิต่ำสุด 3-12 องศาเซลเซียส



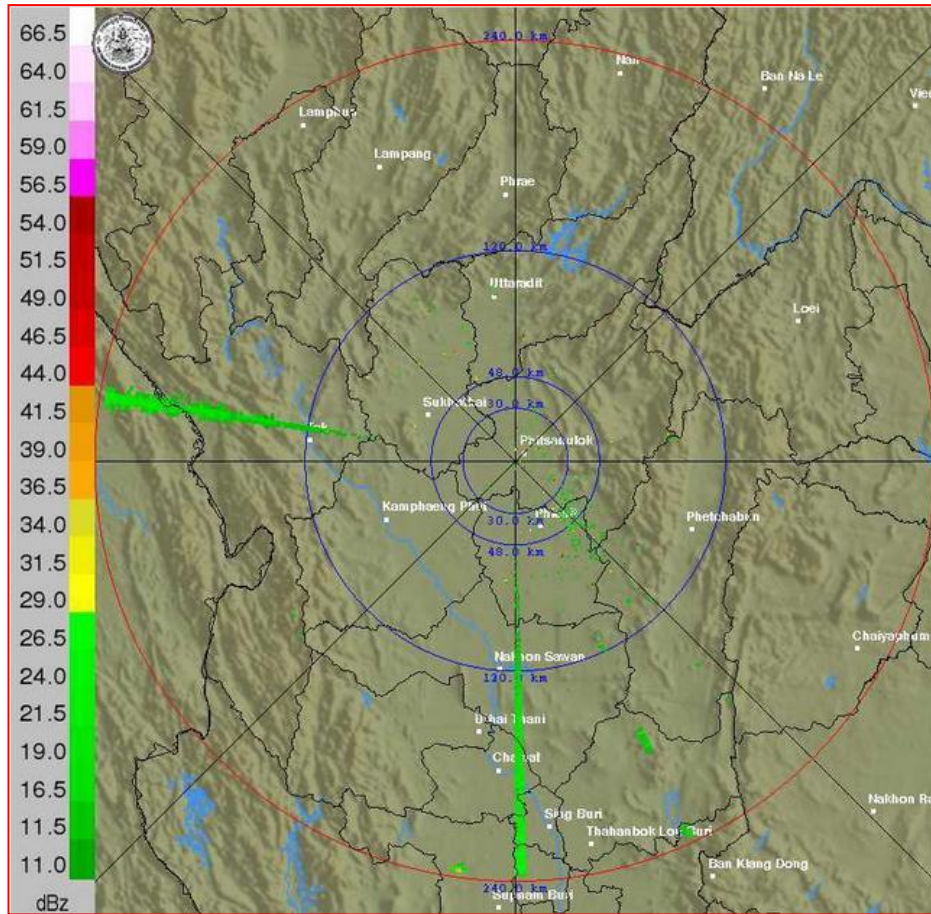
แผนที่อากาศ วันที่ 1 ก.พ. 2562 เวลา 07.00 น.



ภาพถ่ายจากดาวเทียม วันที่ 1 ก.พ. 2562

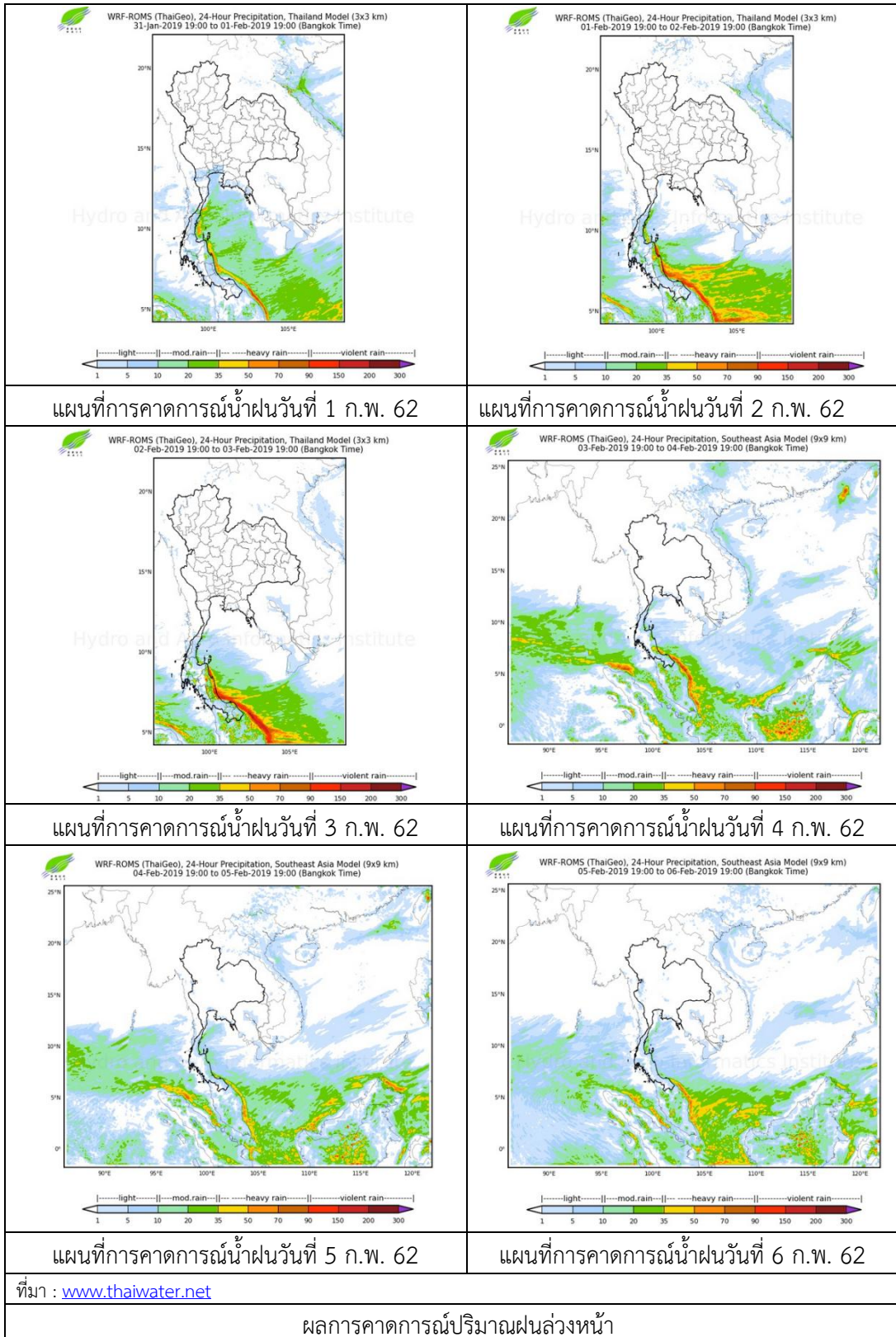
2) สถานการณ์ฝน

จากข้อมูลสถานการณ์ฝนในพื้นที่ลุ่มน้ำยมและน่านของวันที่ 1 กุมภาพันธ์ 2562 จากกรมทรัพยากรน้ำ กรมชลประทาน และสถาบันสารสนเทศทรัพยากรน้ำและการเกษตร (องค์การมหาชน) พบว่า ไม่มีปริมาณฝนตกในพื้นที่ลุ่มน้ำยมและน่าน



ภาพเรดาร์ตรวจอากาศ “พิชญ์โลก” ณ วันที่ 1 กุมภาพันธ์ 2562 (ที่มา : กรมอุตุนิยมวิทยา)

สถานการณ์น้ำฝน



3) ข้อมูลปริมาณน้ำในลำน้ำ

ปัจจุบันสถานการณ์น้ำในลุ่มน้ำยมอยู่ในภาวะปกติ ระดับน้ำในลำน้ำส่วนใหญ่มีแนวโน้มทรงตัว และสถานการณ์น้ำในลำน้ำน่านอยู่ในภาวะปกติ ระดับน้ำในลำน้ำส่วนใหญ่มีแนวโน้มทรงตัว

สถานการณ์น้ำท่า (28 ม.ค. - 1 ก.พ. 2562 ที่มา: กรมชลประทาน)

สถานี	แม่น้ำ	อำเภอ	จังหวัด	ระดับตลิ่ง	จันทร์	อังคาร	พุธ	พฤหัสบดี	ศุกร์
				ปริมาณน้ำ (ลบ.ม./วิ.)	28 ม.ค.	29 ม.ค.	30 ม.ค.	31 ม.ค.	1 ก.พ.
Y.14	ยม	ศรีสัชชนาลัย	สุโขทัย	12.00	1.00	1.00	0.98	0.98	0.90
				2,319	7.10	7.10	6.52	6.52	4.55
Y.16	ยม	บางระกำ	พิษณุโลก	7.00	0.90	0.88	0.80	0.70	0.70
				207.0	***	***	***	***	***
Y.5	ยม	โพทะเล	พิจิตร	8.25	3.67	3.83	3.89	3.87	3.81
				652	***	***	***	***	***
N.60	น่าน	ตรอน	อุตรดิตถ์	9.70	2.63	2.40	2.76	2.65	2.83
				2,055	389.90	360.10	407.80	392.60	417.70
N.27A	น่าน	พรหม พิราม	พิษณุโลก	9.17	2.57	3.04	2.83	3.09	3.10
				476	226.80	257.50	243.30	261.00	261.70
N.7A	น่าน	บางมูลนาก	พิจิตร	10.78	3.34	3.45	3.85	3.88	3.86
				1,152	243.00	252.40	289.70	292.60	290.70

*** ยังไม่ได้รับรายงาน



สถานีสะพานพระแม่ย่า อ.เมือง จ.สุโขทัย
(ลุ่มน้ำยม)



สถานีสะพานเฉลิมพระเกียรติ อ.บางมูลนาก จ.พิจิตร
(ลุ่มน้ำน่าน)

ปริมาณน้ำในลำน้ำในพื้นที่ลุ่มน้ำยมและน่าน

4) สรุป

- สถานการณ์น้ำในลุ่มน้ำยมอยู่ในภาวะปกติ (ระดับน้ำต่ำกว่าระดับตลิ่งต่ำสุด) ระดับน้ำในลำน้ำส่วนใหญ่มีแนวโน้มทรงตัว

- สถานการณ์น้ำในลุ่มน้ำน่านอยู่ในภาวะปกติ (ระดับน้ำต่ำกว่าระดับตลิ่งต่ำสุด) ระดับน้ำในลำน้ำส่วนใหญ่มีแนวโน้มทรงตัว