

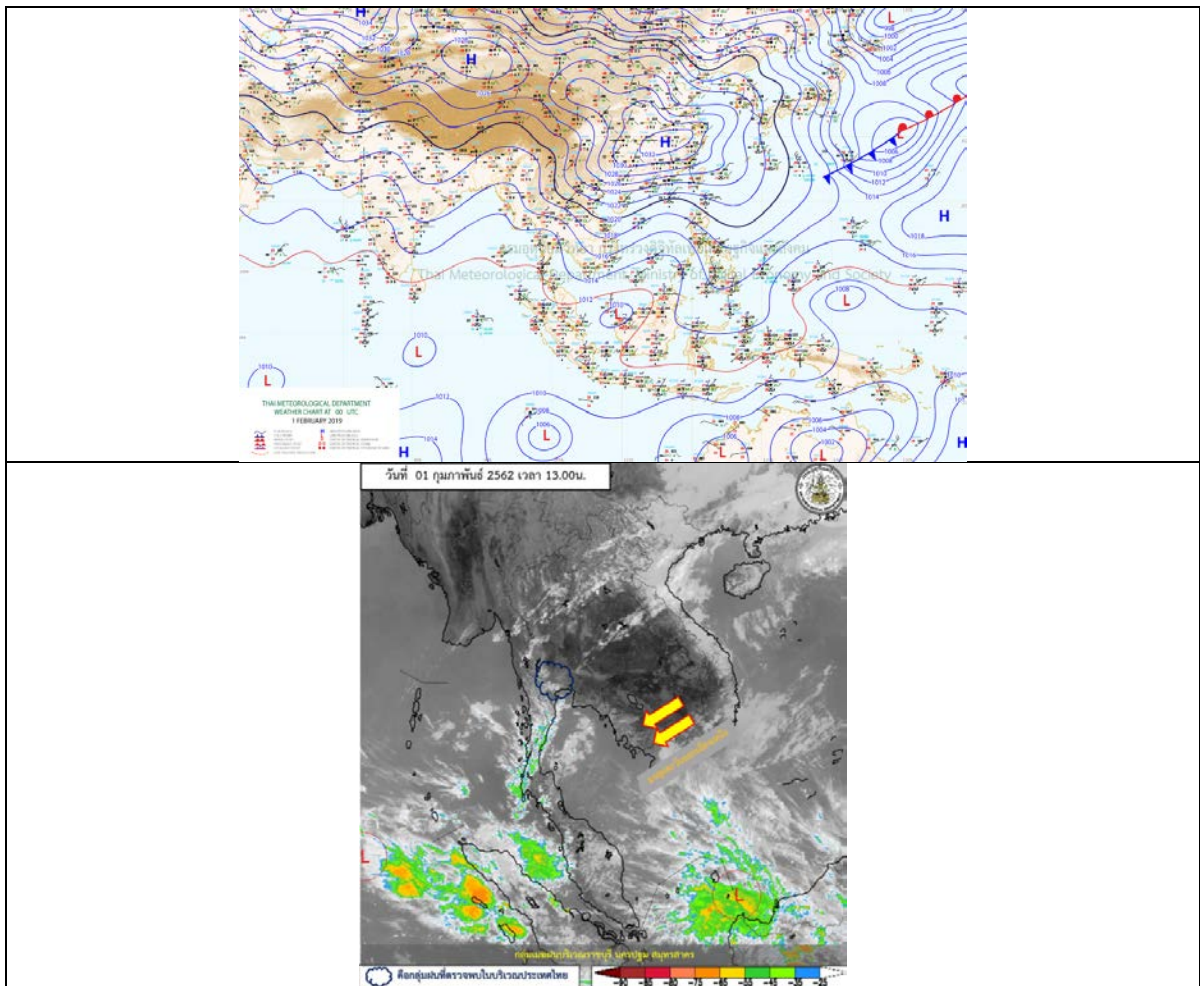
## รายงานสถานการณ์น้ำและคาดการณ์น้ำในพื้นที่ ลุ่มน้ำโขง-ซี-มูล วันที่ 1 กุมภาพันธ์ 2562

### 1. พยากรณ์อากาศ

#### ตารางที่ 1 พยากรณ์อากาศ

ภาคตะวันออกเฉียงเหนือ	อากาศเย็นกับมีหมอกในตอนเช้า และอุณหภูมิลดลง 1-2 องศาเซลเซียส
	อุณหภูมิต่ำสุด 15 - 20 องศาเซลเซียส
	อุณหภูมิสูงสุด 32 - 34 องศาเซลเซียส
	สำหรับบริเวณยอดภูมีอากาศหนาวถึงหนาวจัด อุณหภูมิต่ำสุด 6-14 องศาเซลเซียส ลมตะวันออกเฉียงเหนือ ความเร็ว 10-30 กม./ชม.

ที่มา : [https://www.tmd.go.th/daily\\_forecast.php](https://www.tmd.go.th/daily_forecast.php)



รูปที่ 1 พยากรณ์อากาศ วันที่ 1 ก.พ. 2562



## 2. สรุประดับน้ำรายวัน

ตารางที่ 2 สรุปสถานการณ์น้ำของพื้นที่ลุ่มน้ำโขง ชี มูล ประจำวันที่ 1-ก.พ.-62

หมายเหตุ: แนวโน้มพิจารณาจากระดับน้ำวันนี้และระดับน้ำคาดการณ์ล่วงหน้า 3 วัน

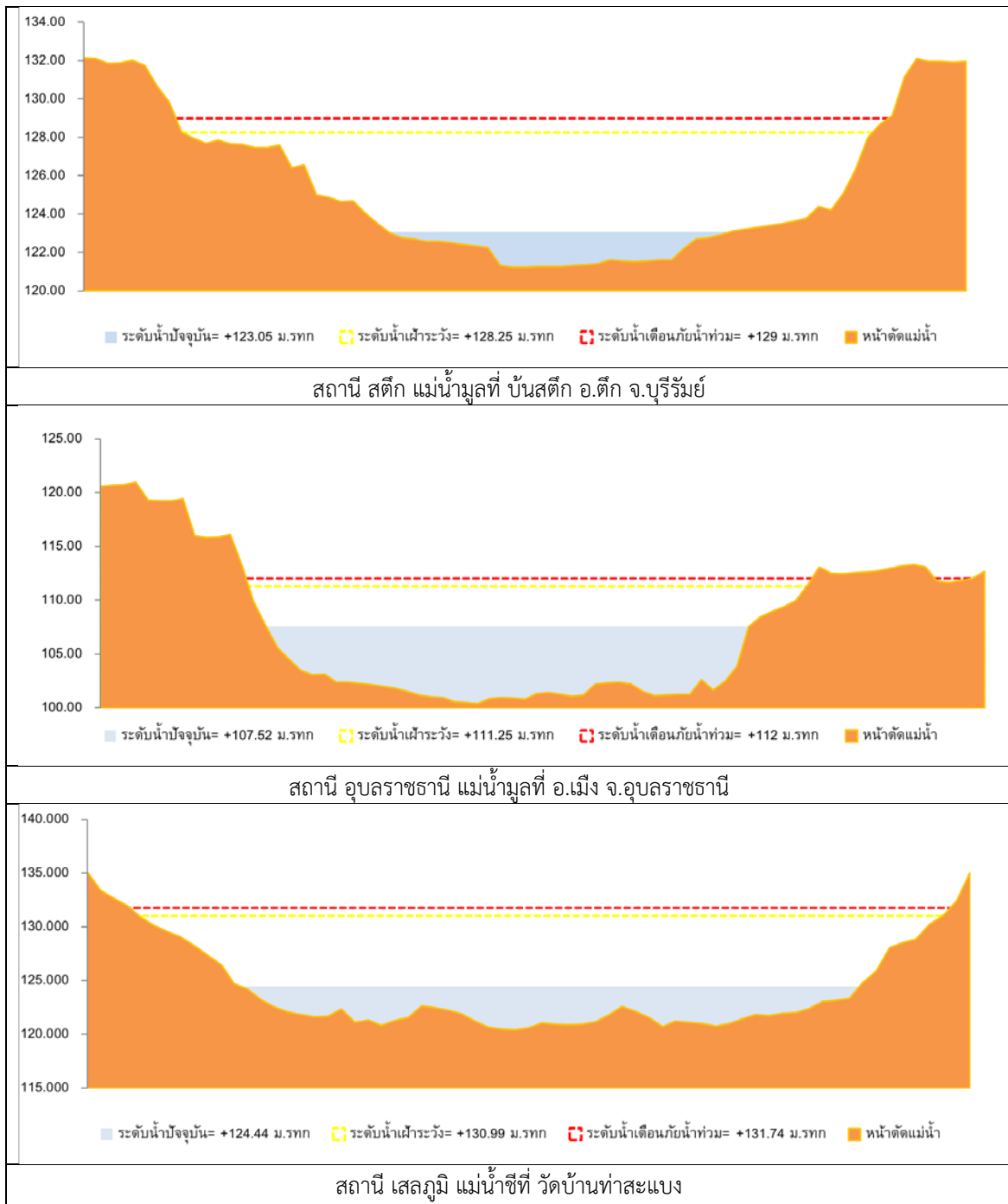
ลำดับที่	ลำน้ำ	ที่ตั้ง	ระดับน้ำเตือนภัย (ม.รทก.)		ระดับน้ำตรวจวัด (ม.รทก.)							ระดับน้ำคาดการณ์ (ม.รทก.)			แนวโน้ม	
			ค่า HI	ค่า HHH	26-ม.ค.-62	27-ม.ค.-62	28-ม.ค.-62	29-ม.ค.-62	30-ม.ค.-62	31-ม.ค.-62	1-ก.พ.-62	2-ก.พ.-62	3-ก.พ.-62	4-ก.พ.-62		
1	น้ำชี	บ้านม่วงลาด อ.เมือง จ.มหาสารคาม โกลีตถานี E.66A	137.65	138.40	129.95	129.90	129.86	129.86	129.86	129.87	129.94	129.89	129.89	129.81	129.90	ไม่แน่ชัด
2	น้ำชี	กบภามหาพนมชัย โกลีตถานี E.20A	121.25	122.00	115.23	115.04	115.01	115.12	114.95	114.91	115.01	113.28	113.12	113.12	113.56	ลดลงจากวันเพิ่มขึ้น
3	น้ำชี	วัดบ้านท่าสะแกง โกลีตถานี E.18	130.99	131.74	123.44	123.41	123.39	123.47	123.31	123.19	123.37	123.50	123.47	123.50	123.50	ไม่แน่ชัด
4	น้ำชี	อ.โกสุมพิสัย โกลีตถานี E.91	148.95	149.70	139.69	139.50	139.51	139.68	139.50	139.51	139.56	139.44	139.55	139.55	139.75	ลดลงจากวันเพิ่มขึ้น
5	น้ำมูล	บ้านสตึก อ.สตึก จ.บุรีรัมย์ โกลีตถานี M.6A	128.25	129.00	123.00	123.00	123.00	123.00	123.00	123.00	123.00	123.61	123.02	123.02	122.89	เพิ่มขึ้นจากนี้ลดลง
6	น้ำมูล	อ.เมือง จ.อุบลราชธานี โกลีตถานี M.7	111.25	112.00	107.54	107.55	107.52	107.55	107.50	107.49	107.53	107.08	106.73	106.73	106.30	ลดลง

หมายเหตุ :- HI ระดับน้ำสูงเกินไปจนน้ำมีภาวะวัง

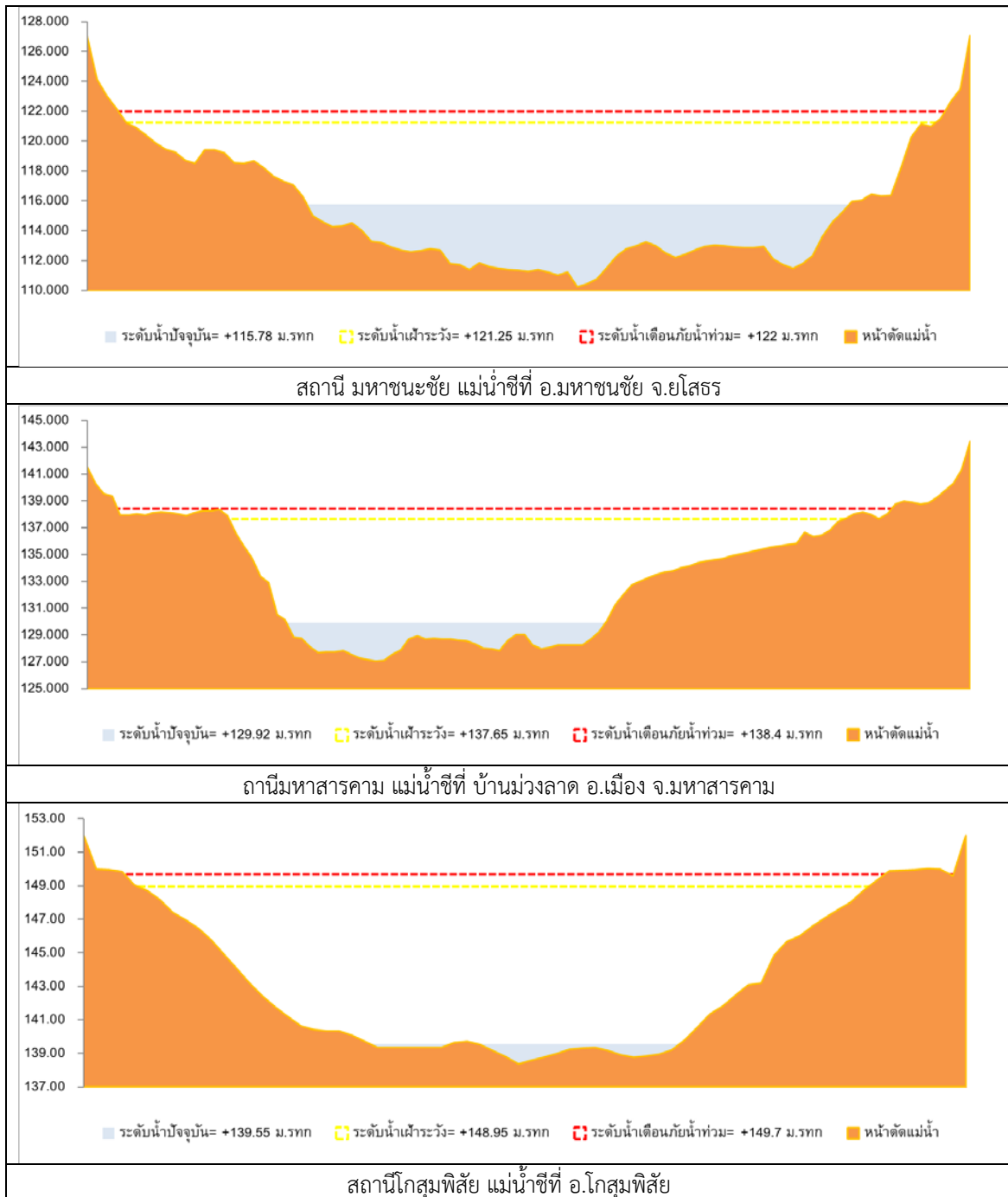
- HHH ระดับน้ำสูงเกินไปจนเกิดวิกฤติ



## 2.1 ระดับน้ำในลำน้ำ



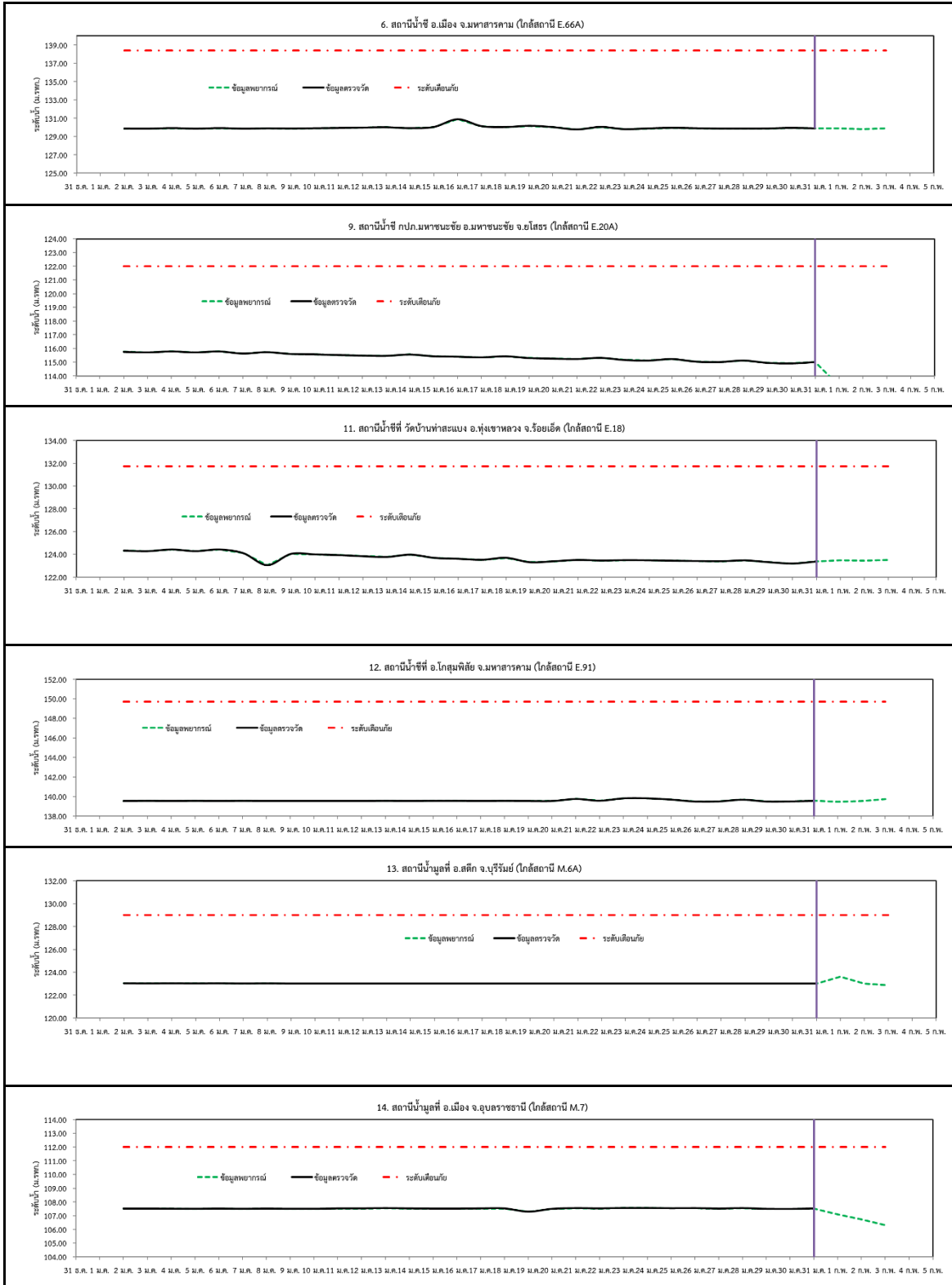
รูปที่ 2 กราฟระดับน้ำในลำน้ำ



รูปที่ 2 กราฟระดับน้ำในลำน้ำ (ต่อ)



### 3. ผลการวิเคราะห์สถานการณ์น้ำ



รูปที่ 3 กราฟระดับน้ำย้อนหลัง 30 วัน และค่าพยากรณ์



#### 4. สรุปสถานการณ์ ระดับน้ำอยู่ในเกณฑ์ปกติ