

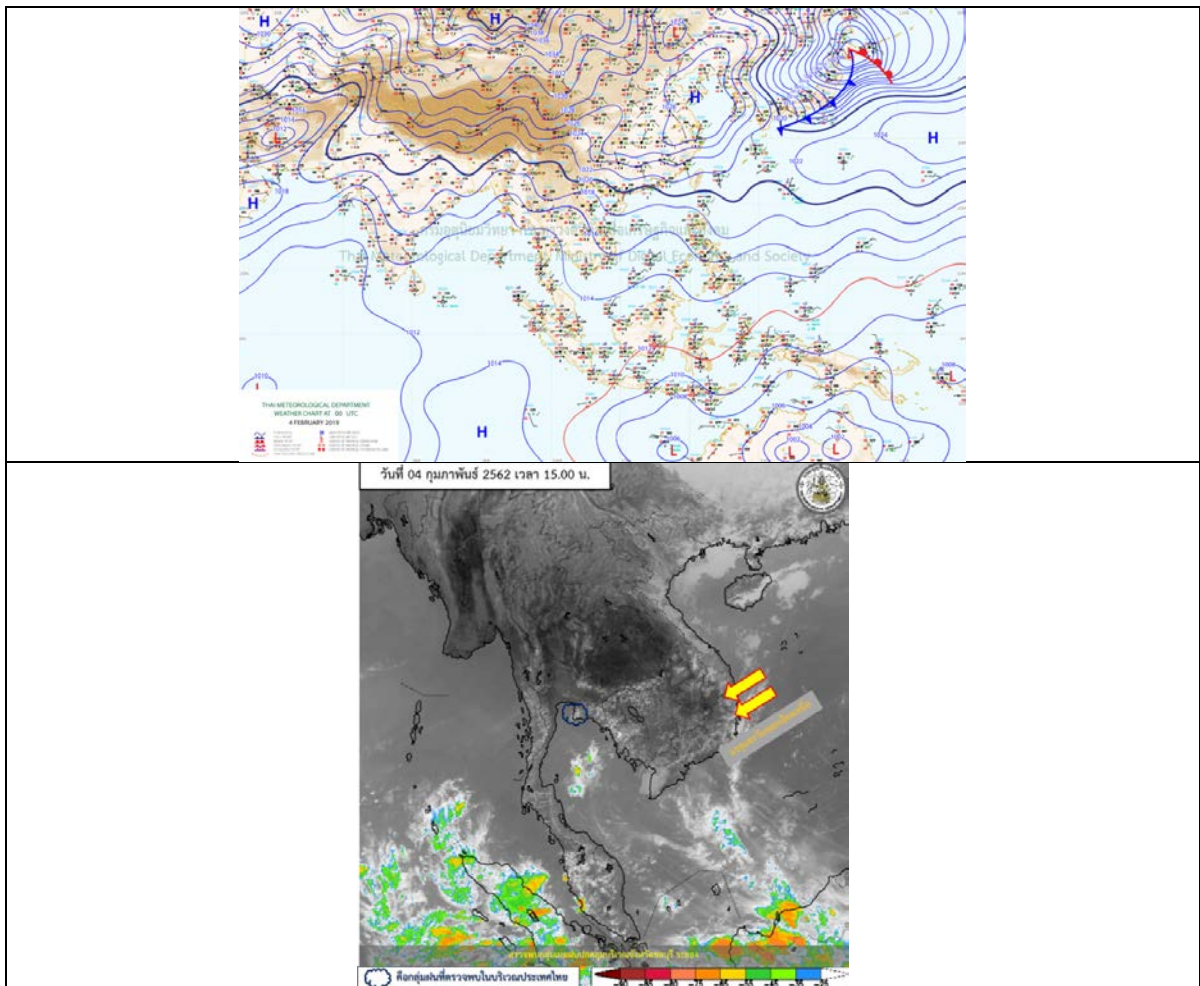
รายงานสถานการณ์น้ำและคาดการณ์น้ำในพื้นที่ ลุ่มน้ำโขง-ซี-มูล วันที่ 4 กุมภาพันธ์ 2562

1. พยากรณ์อากาศ

ตารางที่ 1 พยากรณ์อากาศ

ภาคตะวันออกเฉียงเหนือ	อากาศเย็นกับมีหมอกในตอนเช้า และมีหมอกหนาในบางพื้นที่
	อุณหภูมิต่ำสุด 18 - 23 องศาเซลเซียส
	อุณหภูมิสูงสุด 34 - 36 องศาเซลเซียส
	สำหรับบริเวณยอดภูมีอากาศหนาว อุณหภูมิต่ำสุด 9-14 องศาเซลเซียส ลมตะวันออกเฉียง ความเร็ว 10-20 กม./ชม.

ที่มา : https://www.tmd.go.th/daily_forecast.php



รูปที่ 1 พยากรณ์อากาศ วันที่ 4 ก.พ. 2562



2. สรุประดับน้ำรายวัน

ตารางที่ 2 สรุปสถานการณ์น้ำของพื้นที่ลุ่มน้ำโขง ชี มูล ประจำวันที่ 4-ก.พ.-62

หมายเหตุ: แนวโน้มพิจารณาจากระดับน้ำวันนี้และระดับน้ำคาดการณ์ล่วงหน้า 3 วัน

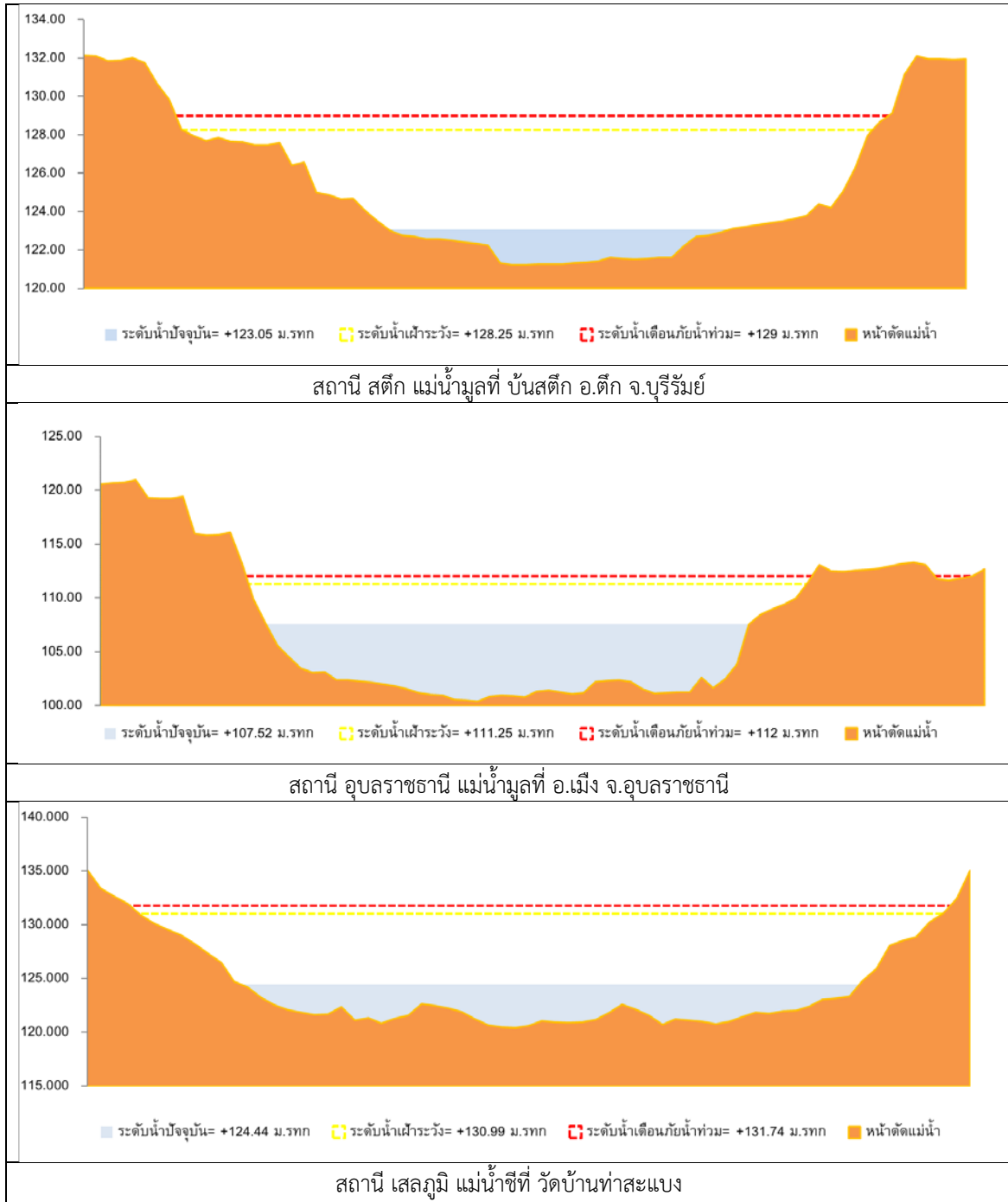
ลำดับที่	ลำน้ำ	ที่ตั้ง	ระดับน้ำเตือนภัย (ม.รทก.)		ระดับน้ำตรวจวัด (ม.รทก.)							ระดับน้ำคาดการณ์ (ม.รทก.)		แนวโน้ม	
			ค่า HI	ค่า HHI	29-ม.ค.-62	30-ม.ค.-62	31-ม.ค.-62	1-ก.พ.-62	2-ก.พ.-62	3-ก.พ.-62	4-ก.พ.-62	5-ก.พ.-62	6-ก.พ.-62		7-ก.พ.-62
1	น้ำชี	บ้านม่วงลาด อ.เมือง จ.มหาสารคาม โกลีตถานี E.66A	137.65	138.40	129.95	129.90	129.86	129.86	129.87	129.94	129.89	129.89	129.81	129.90	ไม่แน่ชัด
2	น้ำชี	กบ.ภ.มหาชนะชัย โกลีตถานี E.20A	121.25	122.00	115.23	115.04	115.12	114.95	114.91	114.91	115.01	113.28	113.12	113.56	ลดลงจากนั้นเพิ่มขึ้น
3	น้ำชี	วัดบ้านท่าสะแกง โกลีตถานี E.18	130.99	131.74	123.44	123.41	123.39	123.47	123.31	123.19	123.37	123.50	123.47	123.50	ไม่แน่ชัด
4	น้ำชี	อ.โกลูนพิสัย โกลีตถานี E.91	148.95	149.70	139.69	139.50	139.51	139.68	139.50	139.51	139.56	139.44	139.55	139.75	ลดลงจากนั้นเพิ่มขึ้น
5	น้ำมูล	บ้านสตึก อ.สตึก จ.บุรีรัมย์ โกลีตถานี M.6A	128.25	129.00	123.00	123.00	123.00	123.00	123.00	123.00	123.00	123.61	123.02	122.89	เพิ่มขึ้นจากนั้นลดลง
6	น้ำมูล	อ.เมือง จ.อุบลราชธานี โกลีตถานี M.7	111.25	112.00	107.54	107.55	107.52	107.55	107.50	107.49	107.53	107.08	106.73	106.30	ลดลง

หมายเหตุ : - HI ระดับน้ำสูงอยู่ในเกณฑ์ไม่ระวัง

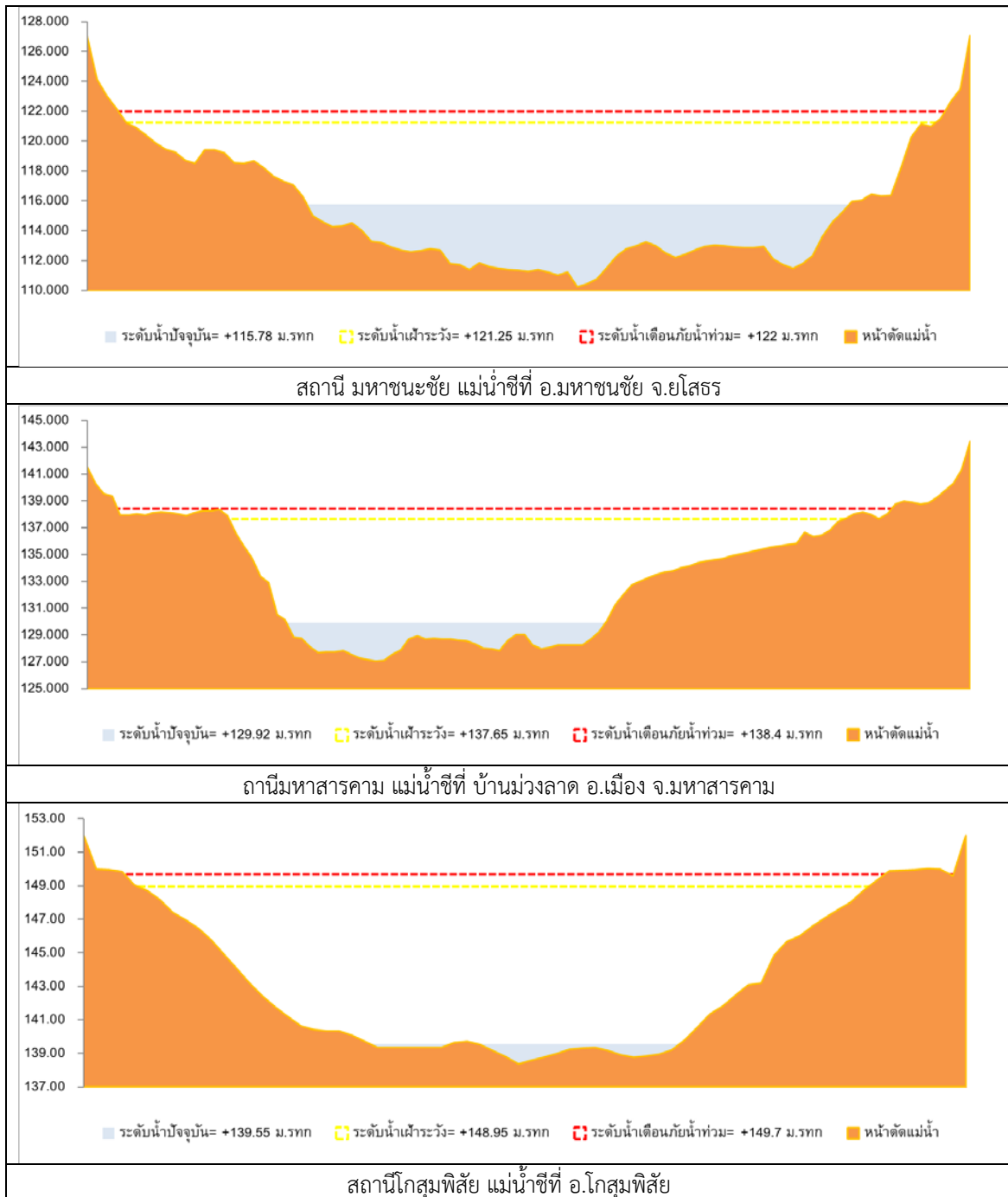
- HHI ระดับน้ำสูงอยู่ในเกณฑ์วิกฤติ



2.1 ระดับน้ำในลำน้ำ



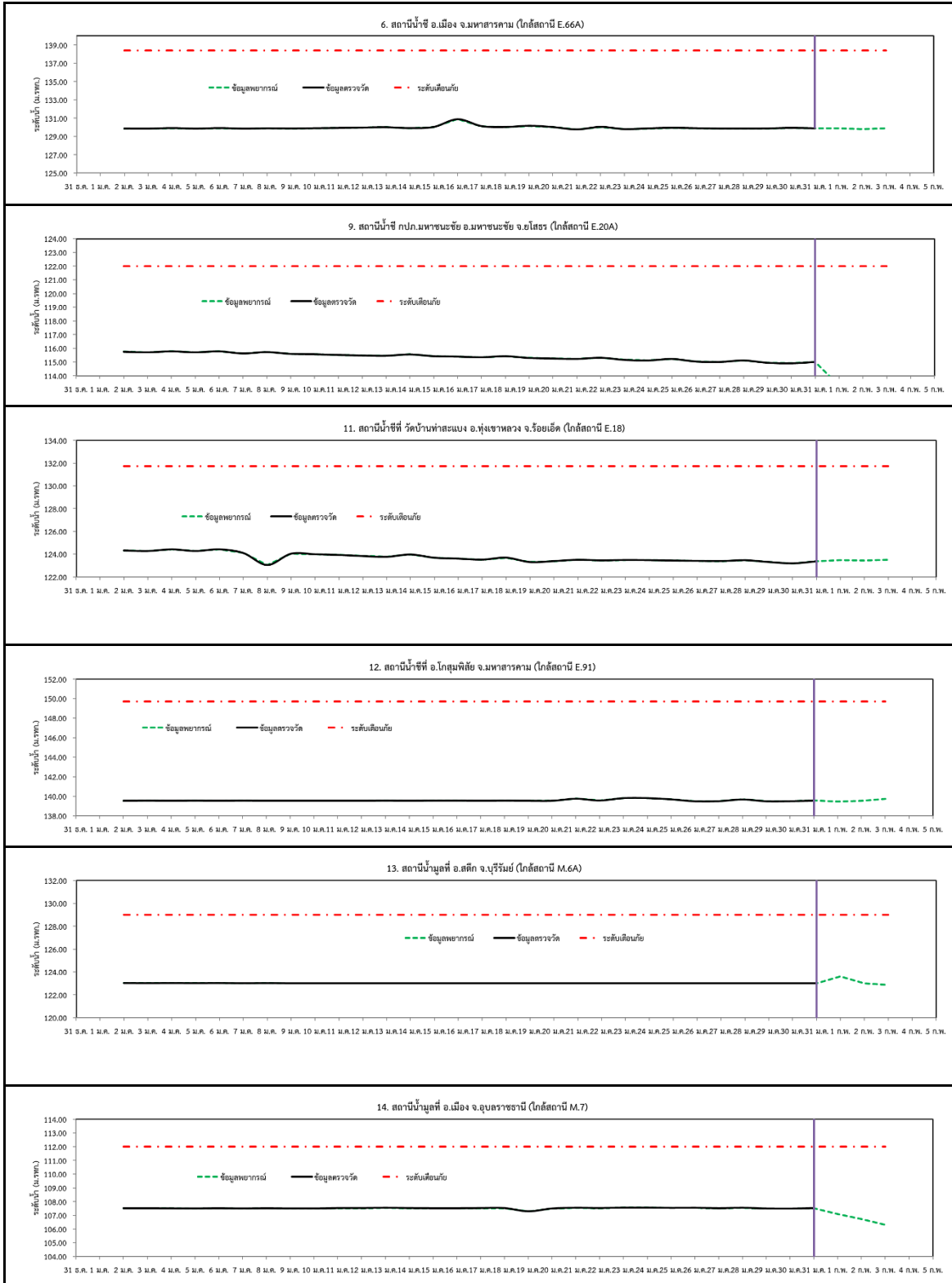
รูปที่ 2 กราฟระดับน้ำในลำน้ำ



รูปที่ 2 กราฟระดับน้ำในลำน้ำ (ต่อ)



3. ผลการวิเคราะห์สถานการณ์น้ำ



รูปที่ 3 กราฟระดับน้ำย้อนหลัง 30 วัน และค่าพยากรณ์



4. สรุปสถานการณ์ ระดับน้ำอยู่ในเกณฑ์ปกติ