

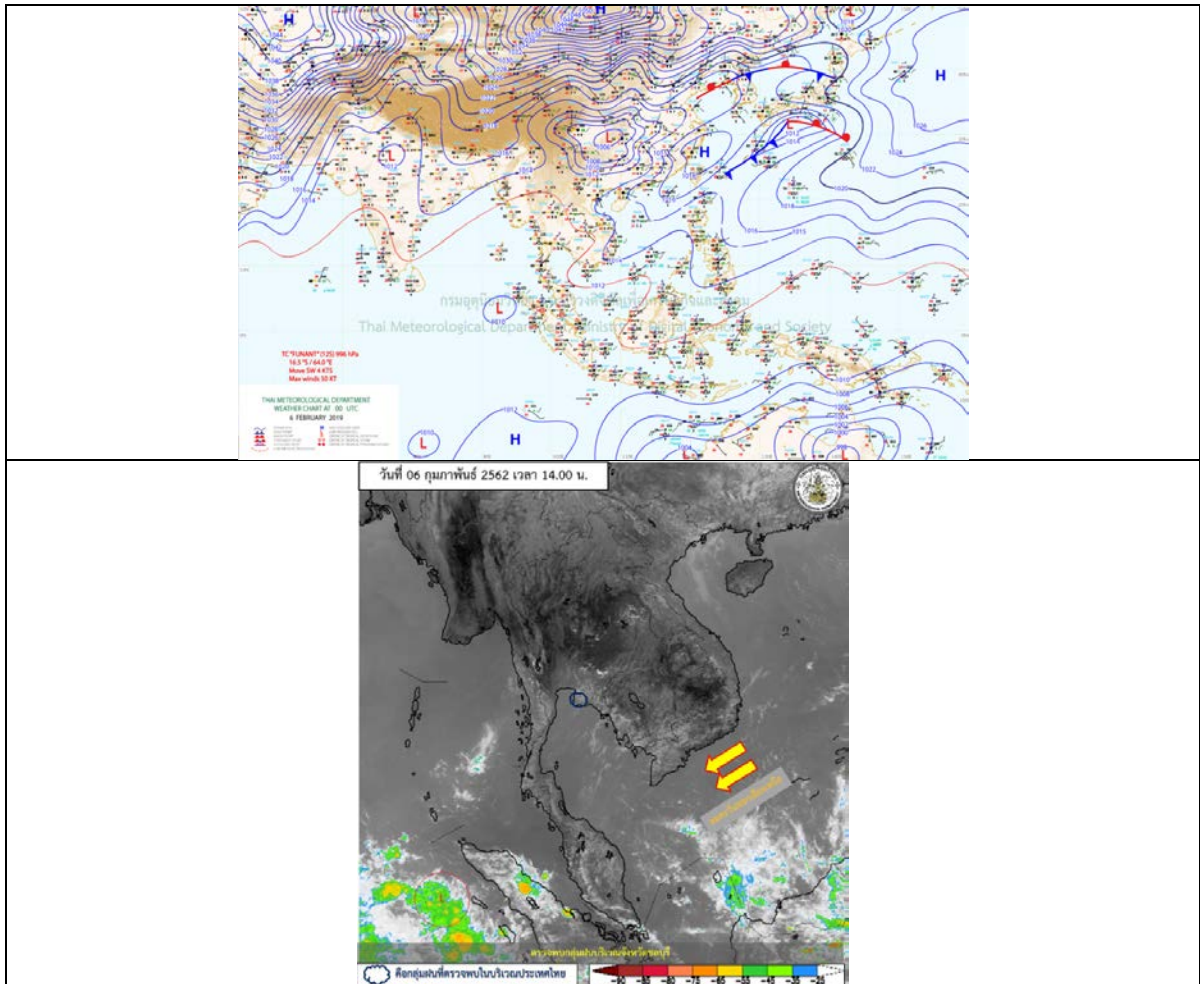
## รายงานสถานการณ์น้ำและคาดการณ์น้ำในพื้นที่ ลุ่มน้ำโขง-ชี-มูล วันที่ 6 กุมภาพันธ์ 2562

### 1. พยากรณ์อากาศ

#### ตารางที่ 1 พยากรณ์อากาศ

ภาคตะวันออกเฉียงเหนือ	อากาศเย็นกับมีหมอกในตอนเช้า และมีหมอกหนาในบางพื้นที่
	อุณหภูมิต่ำสุด 17 - 24 องศาเซลเซียส
	อุณหภูมิสูงสุด 35 - 37 องศาเซลเซียส
	สำหรับบริเวณยอดภูมีอากาศหนาว อุณหภูมิต่ำสุด 9-14 องศาเซลเซียส ลมตะวันออกเฉียง ความเร็ว 10-20 กม./ชม.

ที่มา : [https://www.tmd.go.th/daily\\_forecast.php](https://www.tmd.go.th/daily_forecast.php)



รูปที่ 1 พยากรณ์อากาศ วันที่ 6 ก.พ. 2562



## 2. สรุประดับน้ำรายวัน

ตารางที่ 2 สรุปสถานการณ์น้ำของพื้นที่ลุ่มน้ำโขง ชี มูล ประจำวันที่ 6-ก.พ.-62

หมายเหตุ: แนวโน้มพิจารณาจากกระดานน้ำวันนี้และระดับน้ำคาดการณ์ล่วงหน้า 3 วัน

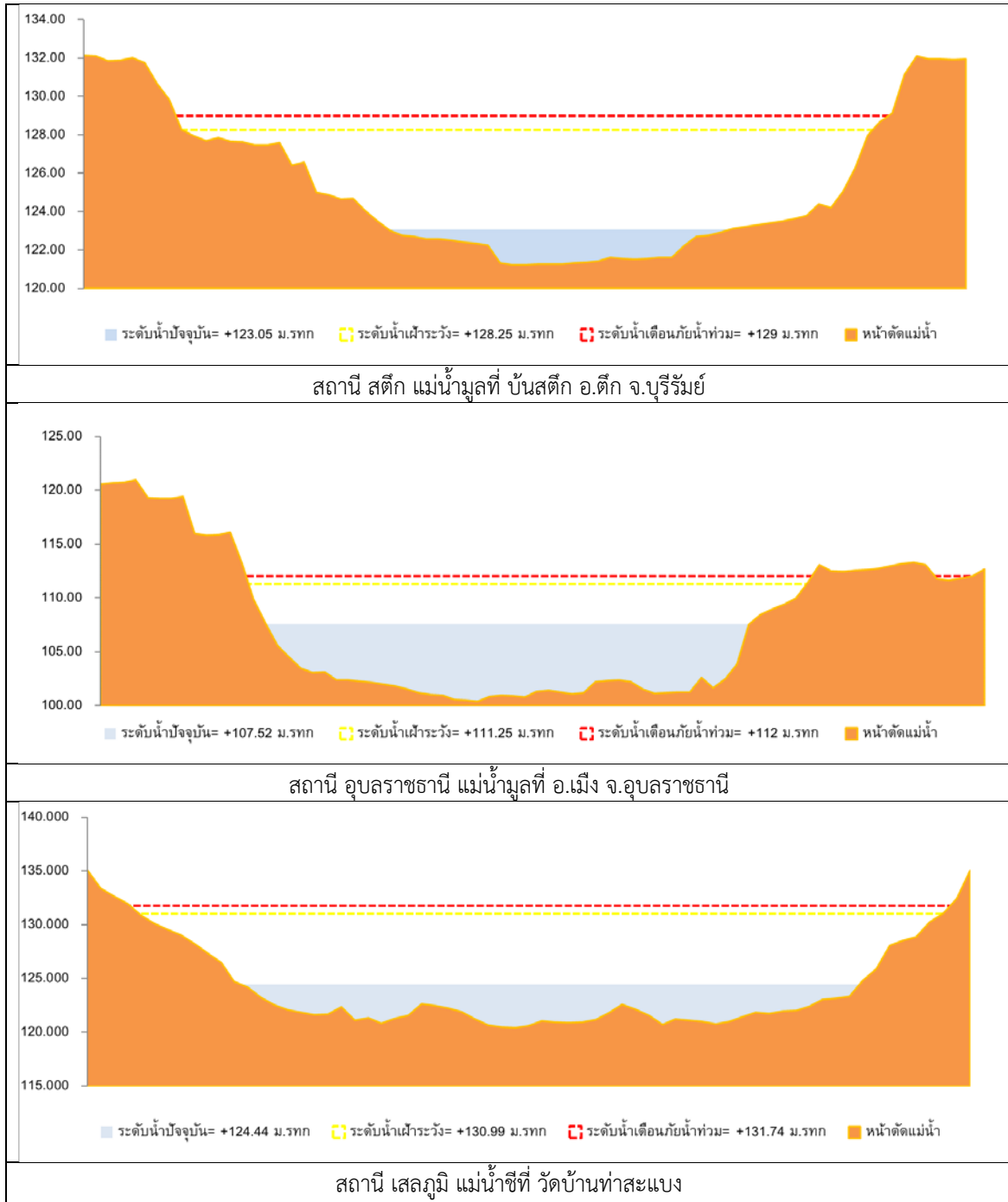
ลำดับที่	ลำน้ำ	ที่ตั้ง	ระดับน้ำเดิมภัย (ม.รทก.)		ระดับน้ำตรวจวัด (ม.รทก.)							ระดับน้ำคาดการณ์ (ม.รทก.)			แนวโน้ม
			ค่า HI	ค่า HHH	31-ม.ค.-62	1-ก.พ.-62	2-ก.พ.-62	3-ก.พ.-62	4-ก.พ.-62	5-ก.พ.-62	6-ก.พ.-62	7-ก.พ.-62	8-ก.พ.-62	9-ก.พ.-62	
1	น้ำชี	บ้านม่วงลาด อ.เมือง จ.มหาสารคาม โกลล์สถานี E.66A	137.65	138.40	129.87	129.94	129.88	129.82	129.74	129.68	129.84	129.84	129.79	129.87	ไม่แน่ชัด
2	น้ำชี	กบภามหะชะชัย โกลล์สถานี E.20A	121.25	122.00	114.95	114.91	114.81	114.79	114.77	114.74	115.01	113.25	113.13	113.56	ลดลงจากนี้เพิ่มขึ้น
3	น้ำชี	วัดบ้านท่าสะแบง โกลล์สถานี E.18	130.99	131.74	123.31	123.19	123.12	123.11	123.11	123.11	123.15	123.32	123.29	123.34	ไม่แน่ชัด
4	น้ำชี	อ.โพนพิสัย โกลล์สถานี E.91	148.95	149.70	139.50	139.51	139.53	139.53	139.53	139.53	139.52	139.43	139.57	139.74	ลดลงจากนี้เพิ่มขึ้น
5	น้ำมูล	บ้านสตึก อ.สตึก จ.บุรีรัมย์ โกลล์สถานี M.6A	128.25	129.00	123.00	123.00	123.00	123.00	123.00	123.00	123.00	123.61	123.02	122.89	เพิ่มขึ้นจากนี้ลดลง
6	น้ำมูล	อ.เมือง จ.อุบลราชธานี โกลล์สถานี M.7	111.25	112.00	107.50	107.49	107.50	107.49	107.50	107.49	107.49	107.06	106.73	106.32	ลดลง

หมายเหตุ: HI ระดับน้ำสูงอยู่ในเกณฑ์ไม่ระวัง

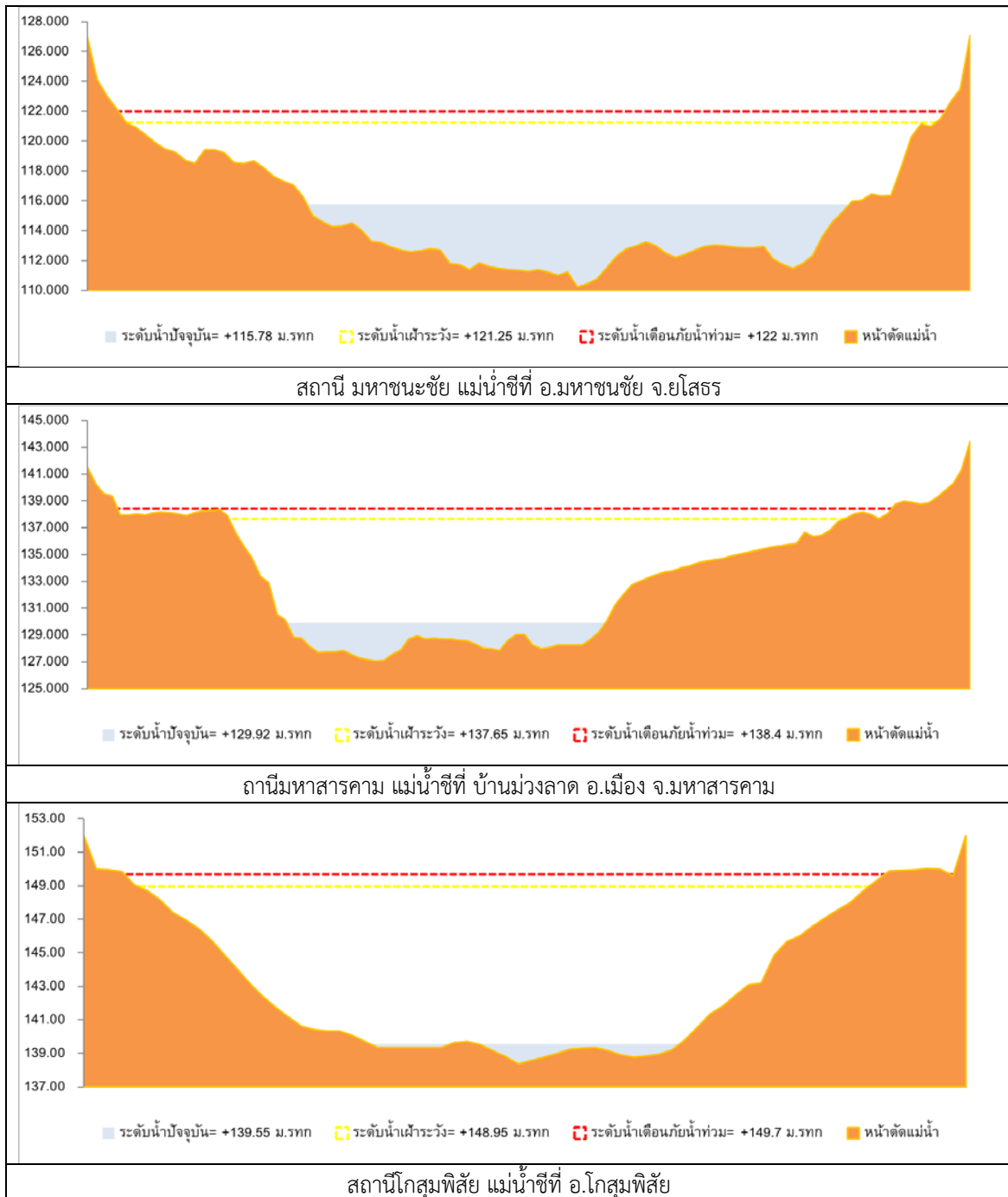
- HHH ระดับน้ำสูงอยู่ในเกณฑ์วิกฤติ



## 2.1 ระดับน้ำในลำน้ำ



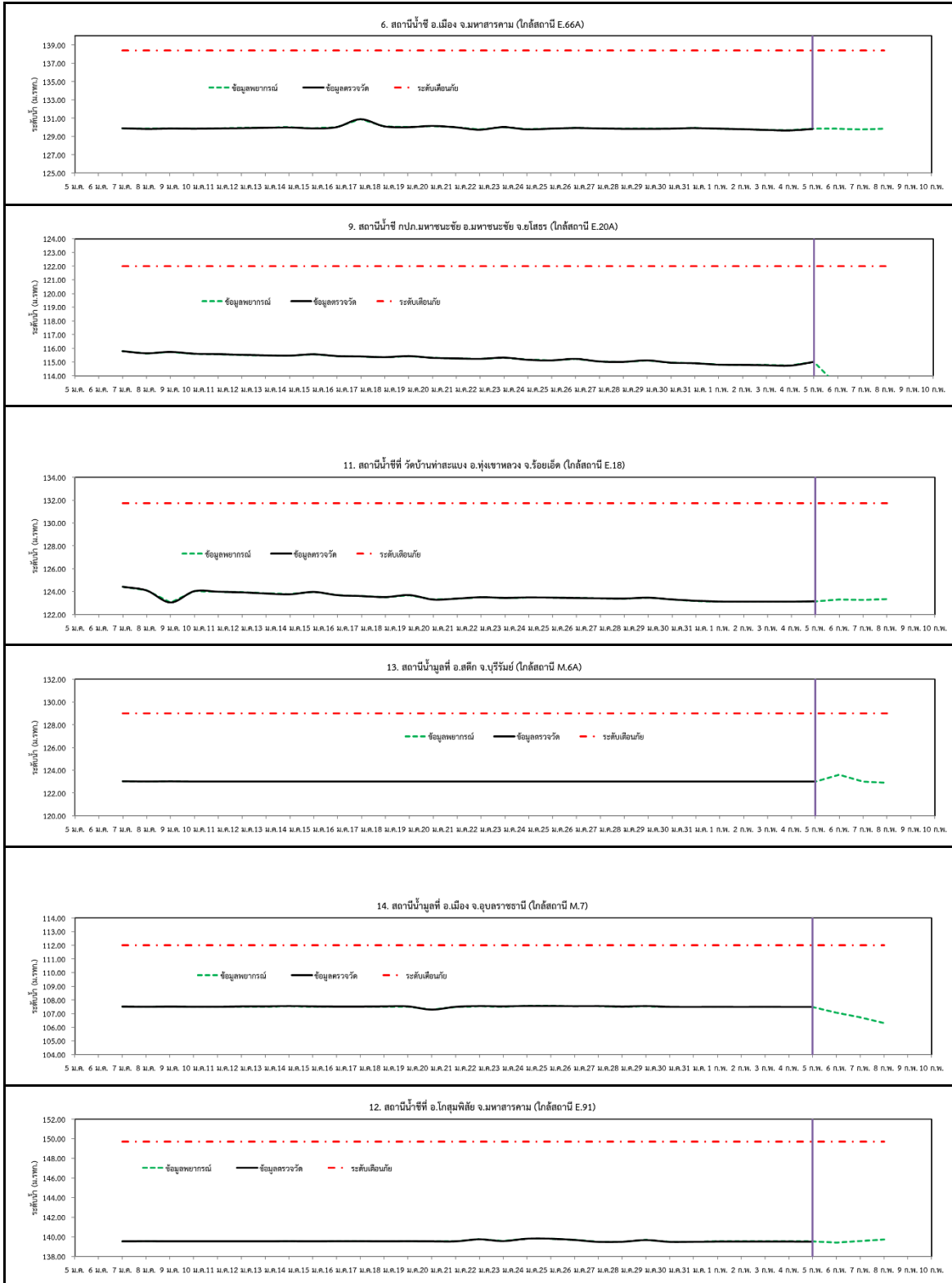
รูปที่ 2 กราฟระดับน้ำในลำน้ำ



รูปที่ 2 กราฟระดับน้ำในลำน้ำ (ต่อ)



### 3. ผลการวิเคราะห์สถานการณ์น้ำ



รูปที่ 3 กราฟระดับน้ำย้อนหลัง 30 วัน และค่าพยากรณ์



#### 4. สรุปสถานการณ์ ระดับน้ำอยู่ในเกณฑ์ปกติ