

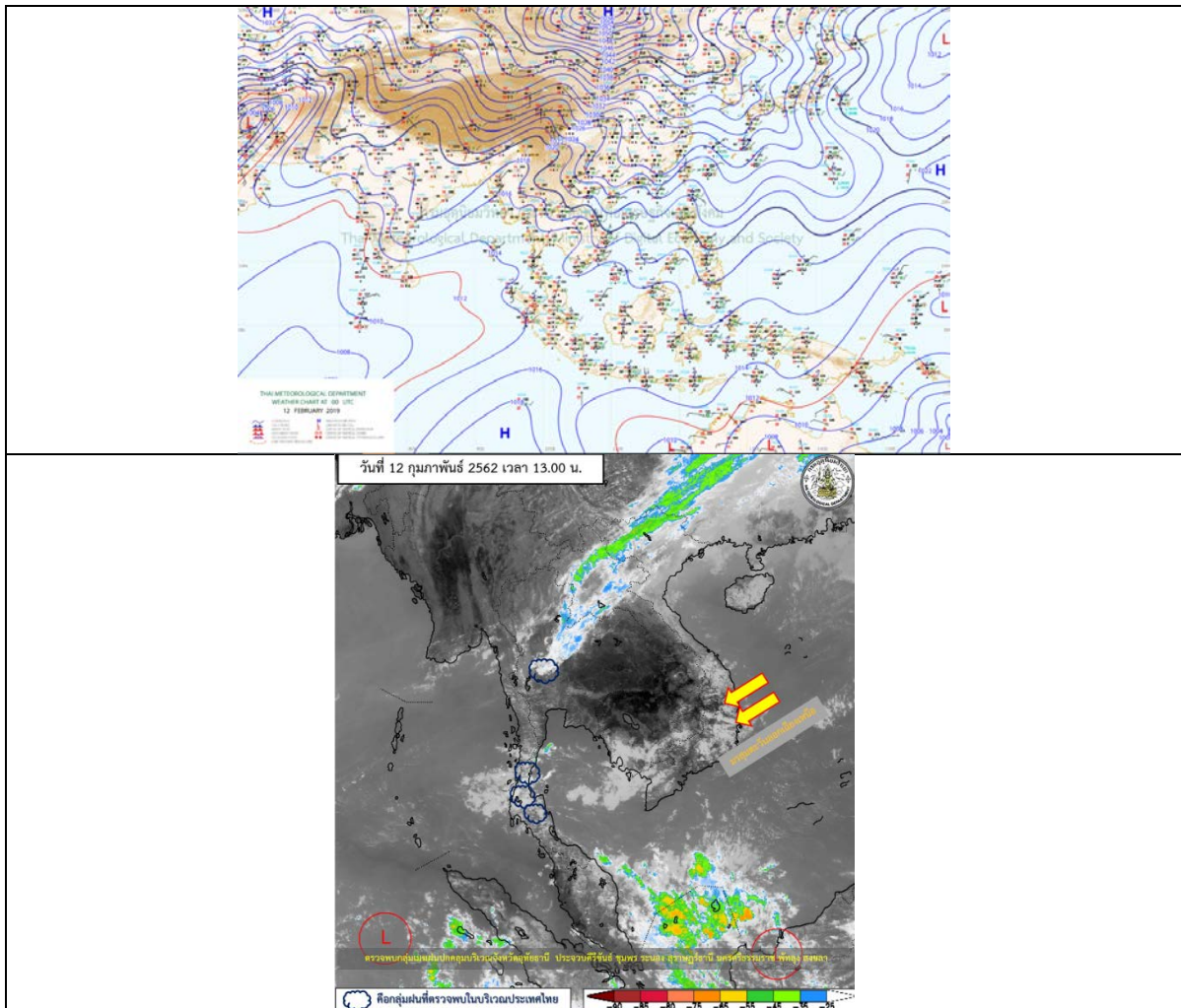
รายงานสถานการณ์น้ำและคาดการณ์น้ำในพื้นที่ ลุ่มน้ำโขง-ซี-มูล วันที่ 12 กุมภาพันธ์ 2562

1. พยากรณ์อากาศ

ตารางที่ 1 พยากรณ์อากาศ

ภาคตะวันออกเฉียงเหนือ	มีเมฆบางส่วนกับมีฝนฟ้าคะนอง ร้อยละ 10 ของพื้นที่ และมีลมกระโชกแรง บางแห่ง ส่วนมากบริเวณจังหวัดเลย ชัยภูมิ และนครราชสีมา
	อุณหภูมิต่ำสุด 20 - 25 องศาเซลเซียส
	อุณหภูมิสูงสุด 32 - 36 องศาเซลเซียส

ที่มา : https://www.tmd.go.th/daily_forecast.php



รูปที่ 1 พยากรณ์อากาศ วันที่ 12 ก.พ. 2562



2. สรุประดับน้ำรายวัน

ตารางที่ 2 สรุปสถานการณ์น้ำของพื้นที่ลุ่มน้ำโขง ชี มูล ประจำวันที่ 12-ก.พ.-62

หมายเหตุ: แนวโน้มพิจารณาจากระดับน้ำวันนี้และระดับน้ำคาดการณ์ล่วงหน้า 3 วัน

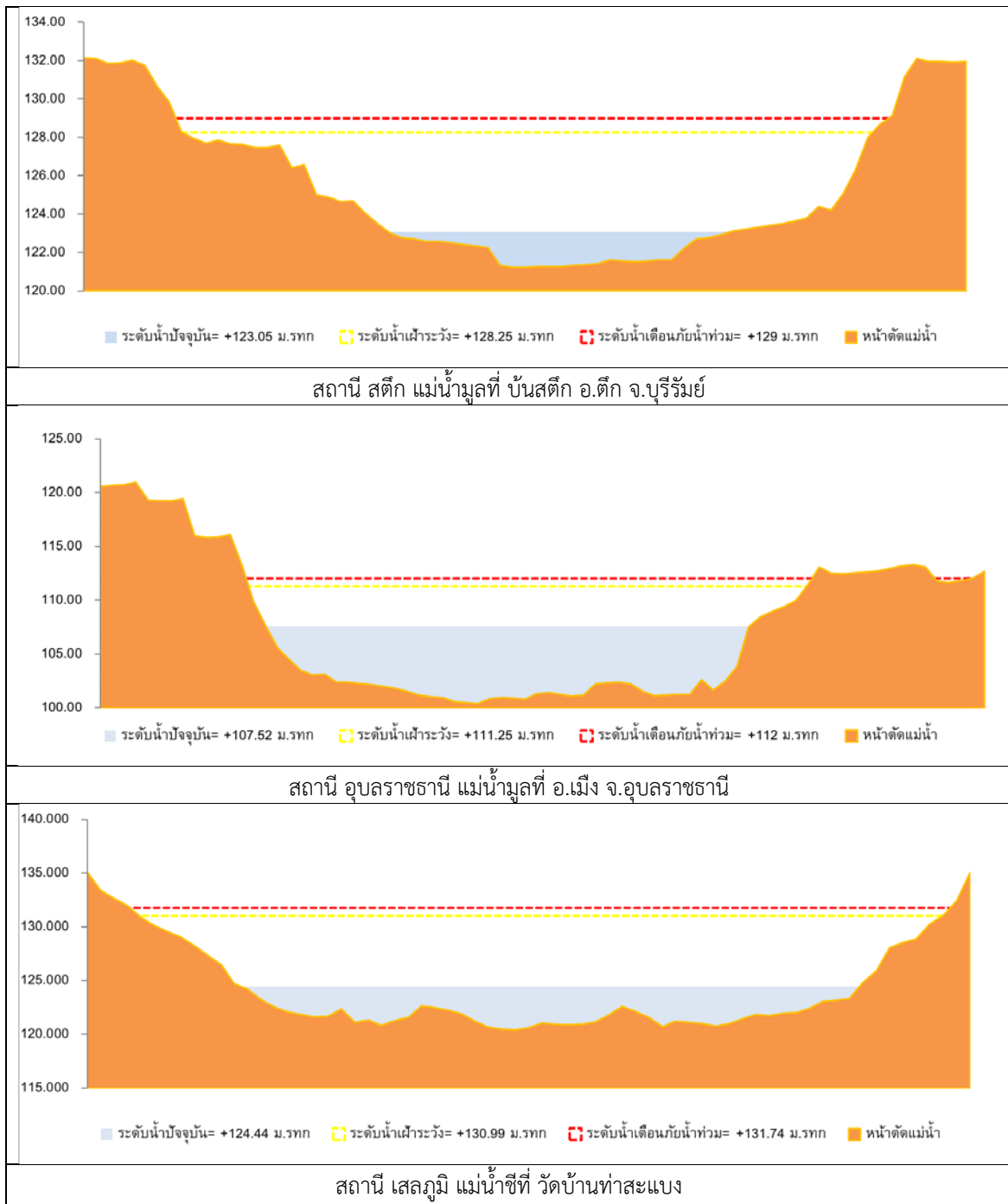
ลำดับที่	ลำน้ำ	ที่ตั้ง	ระดับน้ำเตือนภัย (ม.รทก.)		ระดับน้ำตรวจวัด (ม.รทก.)							ระดับน้ำคาดการณ์ (ม.รทก.)			แนวโน้ม
			ค่า HI	ค่า HHH	6-ก.พ.-62	7-ก.พ.-62	8-ก.พ.-62	9-ก.พ.-62	10-ก.พ.-62	11-ก.พ.-62	12-ก.พ.-62	13-ก.พ.-62	14-ก.พ.-62	15-ก.พ.-62	
1	น้ำชี	บ้านม่วงลาด อ.เมือง จ.มหาสารคาม โกลีลาณี E.66A	137.65	138.40	129.59	129.69	129.77	129.78	129.80	129.81	129.72	129.73	129.64	129.74	ไม่แน่ชัด
2	น้ำชี	กบ.มทพ.ชนะชัย โกลีลาณี E.20A	121.25	122.00	114.68	114.64	114.61	114.57	114.52	114.48	114.60	113.14	113.05	113.48	ลดลงจากวันเพิ่มขึ้น
3	น้ำชี	วัดบ้านท่าสะแกง โกลีลาณี E.18	130.99	131.74	123.05	123.00	122.92	122.83	122.82	122.79	122.93	123.09	123.00	123.06	ไม่แน่ชัด
4	น้ำชี	อ.โกล่มพิสัย โกลีลาณี E.91	148.95	149.70	139.53	139.55	139.55	139.55	139.55	139.55	139.54	139.44	139.58	139.75	ลดลงจากวันเพิ่มขึ้น
5	น้ำมูล	บ้านสตึก อ.สตึก จ.บุรีรัมย์ โกลีลาณี M.6A	128.25	129.00	123.00	123.00	123.00	123.00	123.00	123.00	123.00	123.60	123.02	122.90	เพิ่มขึ้นจากวันลดลง
6	น้ำมูล	อ.เมือง จ.อุบลราชธานี โกลีลาณี M.7	111.25	112.00	107.49	107.50	107.50	107.49	107.50	107.49	107.49	107.05	106.71	106.29	ลดลง

หมายเหตุ :- HI ระดับน้ำเตือนภัยในเกณฑ์น้ำระวัง

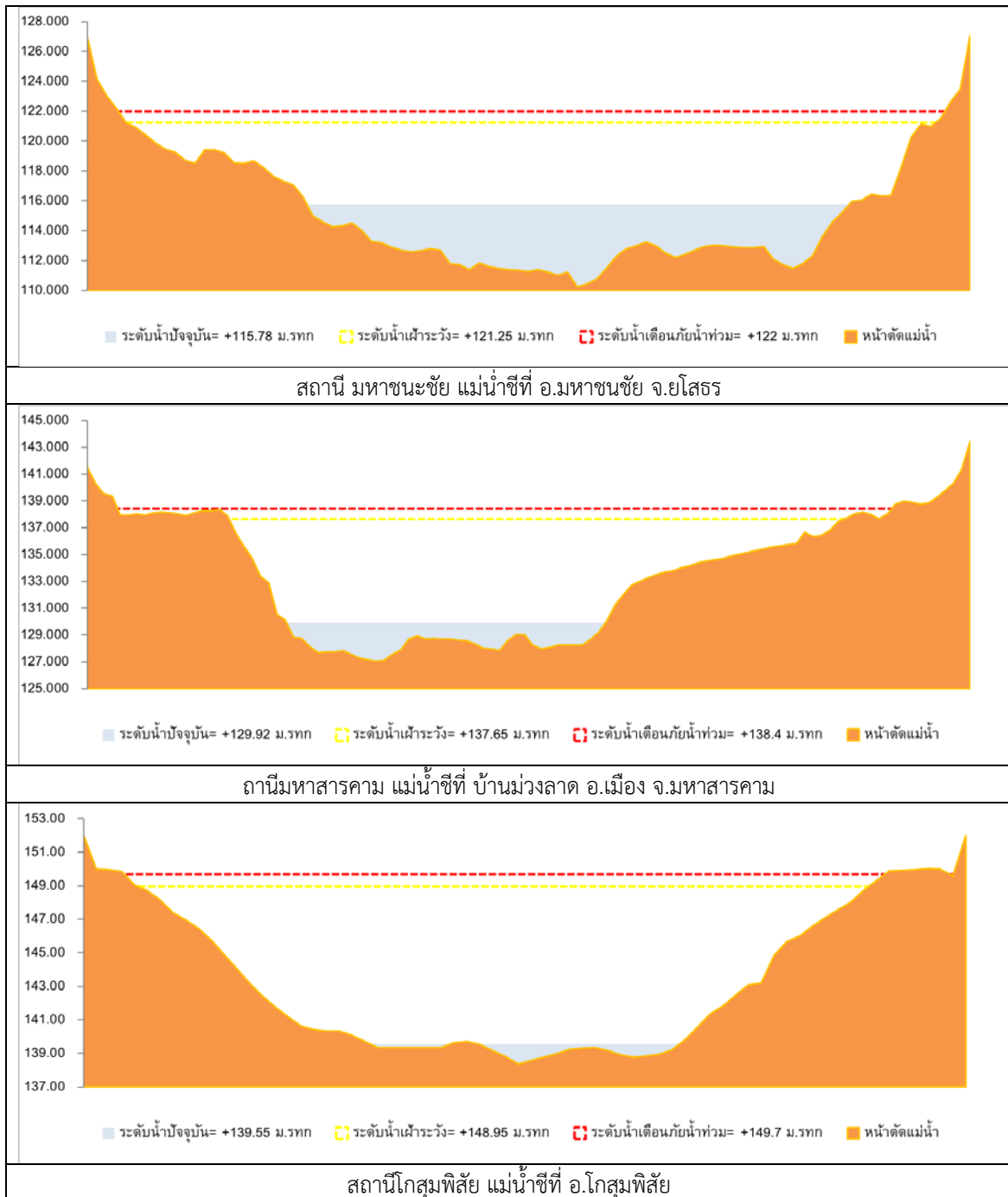
- HHH ระดับน้ำสูงที่สุดในเกณฑ์น้ำวิกฤติ



2.1 ระดับน้ำในลำน้ำ



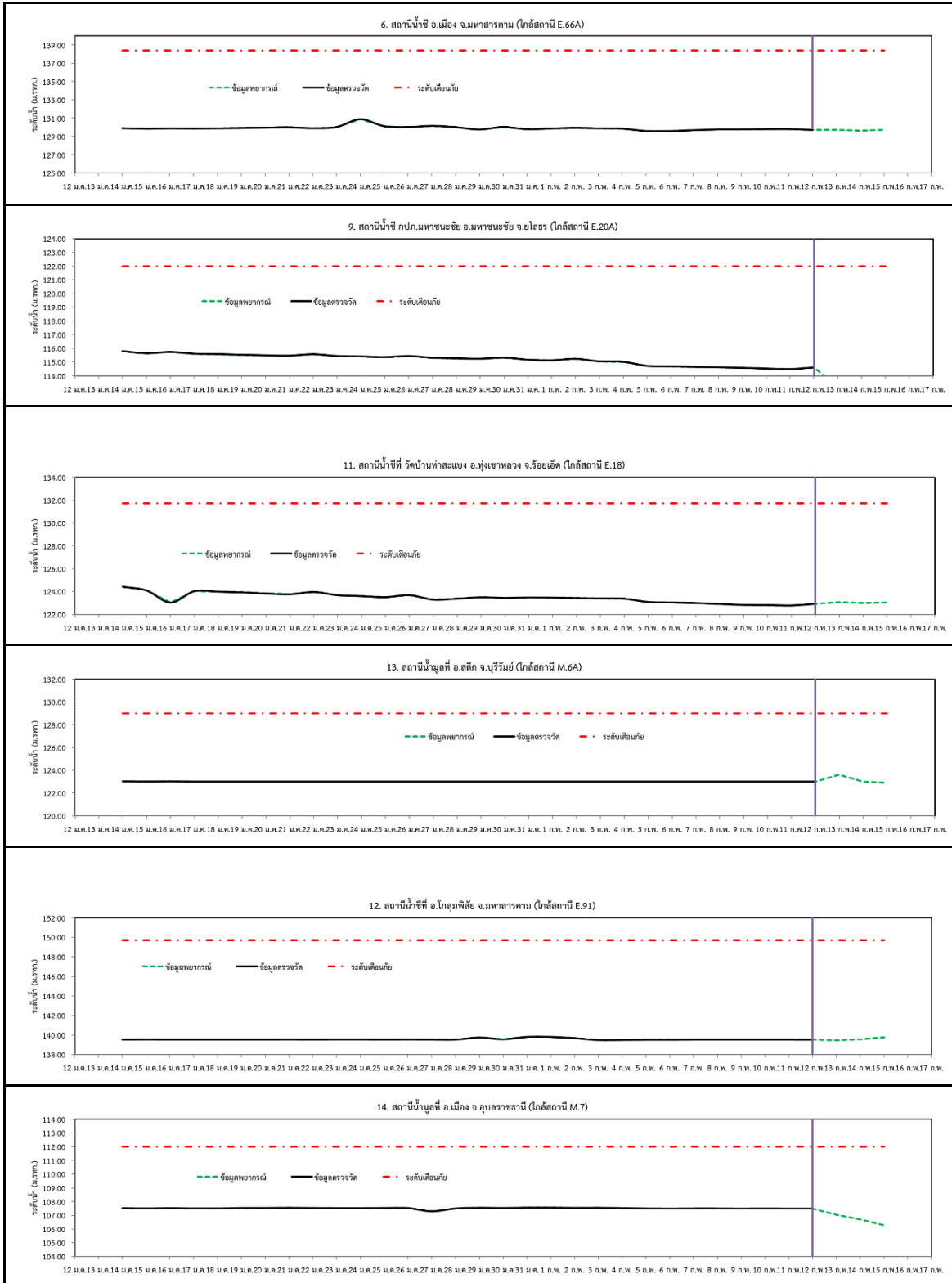
รูปที่ 2 กราฟระดับน้ำในลำน้ำ



รูปที่ 2 กราฟระดับน้ำในลำน้ำ (ต่อ)



3. ผลการวิเคราะห์สถานการณ์น้ำ



รูปที่ 3 กราฟระดับน้ำย้อนหลัง 30 วัน และค่าพยากรณ์



4. สรุปสถานการณ์ ระดับน้ำอยู่ในเกณฑ์ปกติ