

# รายงานสถานการณ์น้ำลุ่มน้ำเจ้าพระยา

## วันที่ 13 กุมภาพันธ์ 2562

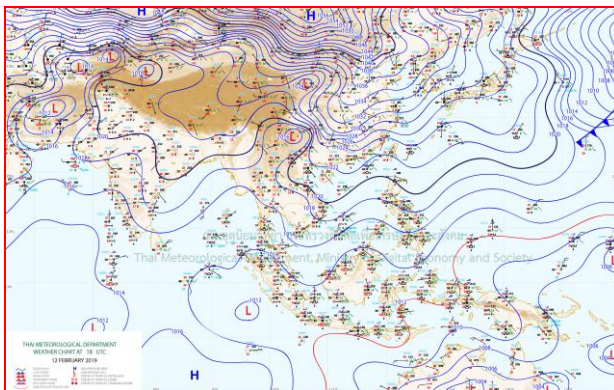
### 1) สภาพภูมิอากาศ

ลักษณะอากาศทั่วไป (ที่มา: กรมอุตุนิยมวิทยา)

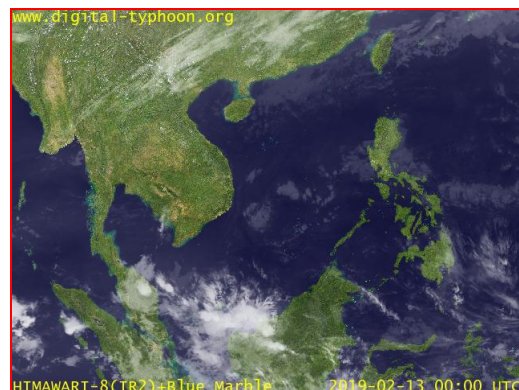
พยากรณ์อากาศ 24 ชั่วโมง ภาคเหนือ ภาคกลางตอนบน ภาคตะวันออก และภาคใต้ มีฝนฟ้าคะนอง บางแห่ง ขอให้ประชาชนระวังอันตรายจากฝนฟ้าคะนอง สำหรับเกษตรกรควรระวังน้ำท่วมและป้องกันความเสียหายต่อผลผลิตทางการเกษตรไว้ด้วย ส่วนคลื่นลมบริเวณอ่าวไทยมีคลื่นสูง 1-2 เมตร

บริเวณความกดอากาศสูงกำลังปานกลางจากประเทศจีนยังคงปกคลุมภาคเหนือ ภาคตะวันออกเฉียงเหนือ และทะเลจีนใต้ ประกอบกับมีลมตะวันออกเฉียงใต้พัดนำความชื้นจากทะเลจีนใต้และอ่าวไทย เข้ามาปกคลุมประเทศไทยตอนบน ลักษณะเช่นนี้ทำให้บริเวณภาคเหนือ ภาคตะวันออกเฉียงเหนือ ตอนบน และ ภาคกลางตอนบน มีฝนฟ้าคะนองเกิดขึ้นในระยะนี้ สำหรับมรสุมตะวันออกเฉียงเหนือที่ปกคลุมอ่าวไทยและภาคใต้มีกำลังปานกลาง ทำให้ภาคใต้มีฝนฟ้าคะนองในระยะนี้ และคลื่นลมบริเวณอ่าวไทยตอนล่างมีกำลังปานกลาง

**สภาพอากาศภาคกลาง** มีอากาศร้อนในตอนกลางวัน กับมีฝนฟ้าคะนอง ร้อยละ 10 ของพื้นที่ ส่วนมากบริเวณจังหวัดกาญจนบุรี และอุทัยธานี อุณหภูมิต่ำสุด 22-24 องศาเซลเซียส อุณหภูมิสูงสุด 33-36 องศาเซลเซียส ลมตะวันออกเฉียงใต้ ความเร็ว 10-20 กม./ชม.



แผนที่อากาศ วันที่ 13 ก.พ. 2562 เวลา 07.00 น.

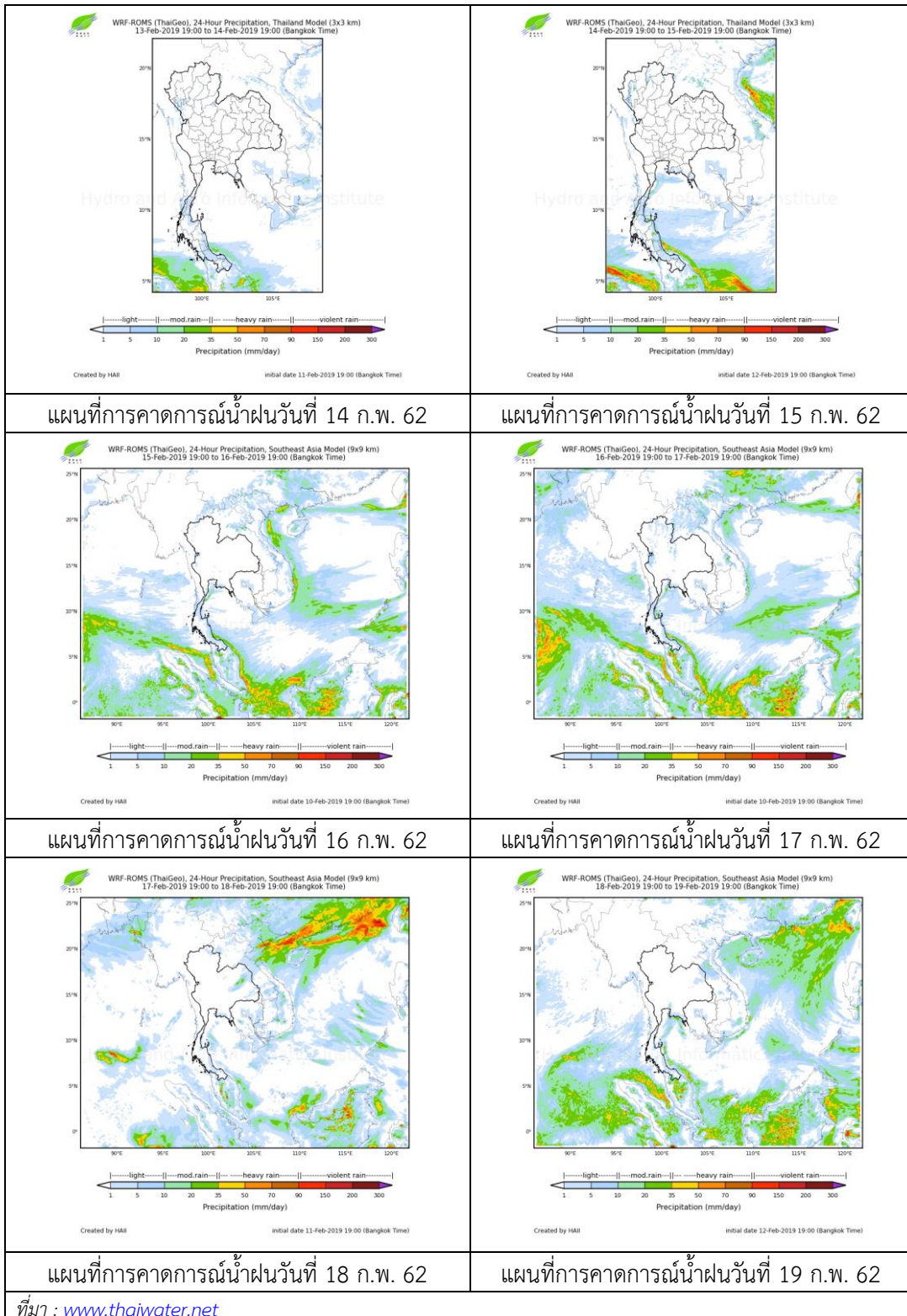


ภาพถ่ายจากดาวเทียม วันที่ 13 ก.พ. 2562

### 2) สถานการณ์ฝน

จากข้อมูลสถานการณ์ฝนในพื้นที่ลุ่มน้ำเจ้าพระยาของวันที่ 13 กุมภาพันธ์ 2562 จากกรมทรัพยากรน้ำ กรมอุตุนิยมวิทยา กรมชลประทาน และสถาบันสารสนเทศทรัพยากรน้ำและการเกษตร (องค์การมหาชน) พบว่ามีฝนตกในบางพื้นที่ลุ่มน้ำ

สถานการณ์น้ำฝน



## 3) ข้อมูลปริมาณน้ำในลำน้ำ

ลุ่มน้ำเจ้าพระยา ระดับน้ำอยู่ในเกณฑ์ปกติ โดยระดับน้ำยังคงทรงตัว

สถานการณ์น้ำท่า (13 ก.พ. – 15 ก.พ. 2562 ที่มา: กรมชลประทาน)

สถานี	แม่น้ำ	อำเภอ	จังหวัด	ระดับตลิ่ง	พุธ	พฤหัสบดี	ศุกร์
				ปริมาณน้ำ (ลบ.ม./วิ.)	13 ก.พ.	14 ก.พ.	15 ก.พ.
C.2	เจ้าพระยา	เมือง	นครสวรรค์	26.20	18.31	18.38	18.42
				3,590	376	397	409
C.13	เขื่อน เจ้าพระยา	สรรพยา	ชัยนาท	17.21	15.85	15.90	15.93
				2,840	80	90	90
C.3	เจ้าพระยา	เมือง	สิงห์บุรี	11.70	2.05	2.08	2.10
				2,340	77	78	80
C.35	เจ้าพระยา	พระนครศรีอยุธยา	พระนครศรีอยุธยา	4.58	0.50	0.45	0.40
				1,155	**	**	**
C.36	คลองบาง หลวง	บางบาล	พระนครศรีอยุธยา	4.00	0.37	0.34	0.30
				404	**	**	**
C.37	คลอง บางบาน	บางบาล	พระนครศรีอยุธยา	3.80	0.39	0.35	0.28
				134	**	**	**

สถานีทับกฤช ต.ทับกฤชใต้ อ.ชุมแสง  
จ.นครสวรรค์ (ลุ่มน้ำเจ้าพระยา)



สถานีบ้านหาดเสลา ต.หัวดง อ.เก้าเลี้ยว  
จ.นครสวรรค์ (ลุ่มน้ำเจ้าพระยา)



สถานีวัดโคกจันทร์ ต.โพนางคำ อ.สรรพยา  
จ.ชัยนาท (ลุ่มน้ำเจ้าพระยา)



สถานีสะพานปรีดี-อำรง ต.หัวรอ อ.พระนครศรีอยุธยา  
จ.พระนครศรีอยุธยา (ลุ่มน้ำเจ้าพระยา)



ปริมาณน้ำในลำน้ำของคลองต่างๆ ในพื้นที่ลุ่มน้ำเจ้าพระยา

#### 4) สรุป

สถานการณ์ในลุ่มน้ำเจ้าพระยาอยู่ในเกณฑ์ปกติ โดยระดับน้ำเขื่อนเจ้าพระยามีปริมาณน้ำไหลผ่าน 80 ลบ.ม./วินาที ระดับน้ำเหนือเขื่อน + 15.85 ม.รทก. ระดับน้ำท้ายเขื่อน +5.64 ม.รทก.