

รายงานสถานการณ์น้ำลุ่มน้ำทะเลสาบสงขลา

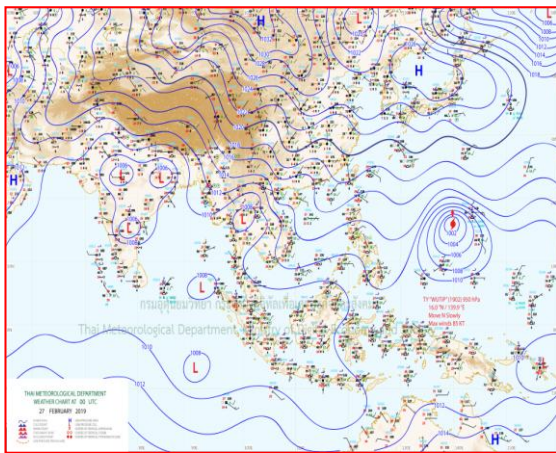
วันที่ 27 กุมภาพันธ์ 2562

1) สภาพภูมิอากาศ

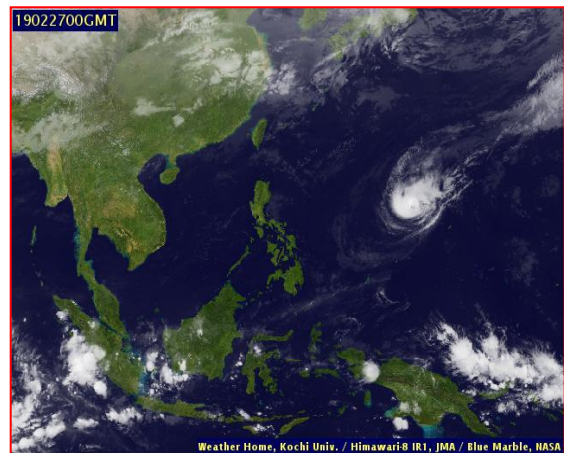
ลักษณะอากาศทั่วไป (ที่มา: กรมอุตุนิยมวิทยา)

พยากรณ์อากาศ 24 ชั่วโมงข้างหน้า ประเทศไทยตอนบนมีอากาศร้อนโดยทั่วไป โดยมีฝนฟ้าคะนอง และลมกระโชกแรง บริเวณภาคเหนือตอนล่าง ภาคตะวันออกเฉียงเหนือ ภาคกลาง และภาคตะวันออกมีแนวโน้มลดลง ขอให้ประชาชนบริเวณประเทศไทยตอนบนระมัดระวังอันตรายจากพายุฝนฟ้าคะนอง ลมกระโชกแรง และลูกเห็บที่จะเกิดขึ้น และควรอยู่ห่างจากต้นไม้ใหญ่ สิ่งปลูกสร้าง รวมทั้งป้ายโฆษณาที่ไม่แข็งแรง สำหรับเกษตรกรควรระมัดระวัง และป้องกันความเสียหายต่อผลผลิตทางการเกษตรไว้ด้วย

สภาพอากาศภาคใต้ฝั่งตะวันออก มีเมฆบางส่วน กับมีฝนฟ้าคะนอง ร้อยละ 10 ของพื้นที่ ส่วนมากบริเวณจังหวัดประจวบคีรีขันธ์ ชุมพร และสุราษฎร์ธานี อุณหภูมิต่ำสุด 21-25 องศาเซลเซียส อุณหภูมิสูงสุด 31-36 องศาเซลเซียส ผลคาดการณ์ปริมาณน้ำฝนล่วงหน้า 1-7 วัน มีฝนฟ้าคะนองร้อยละ 10-20 ของพื้นที่ ตลอดช่วง



แผนที่อากาศ วันที่ 27 ก.พ. 2562 เวลา 07.00 น.



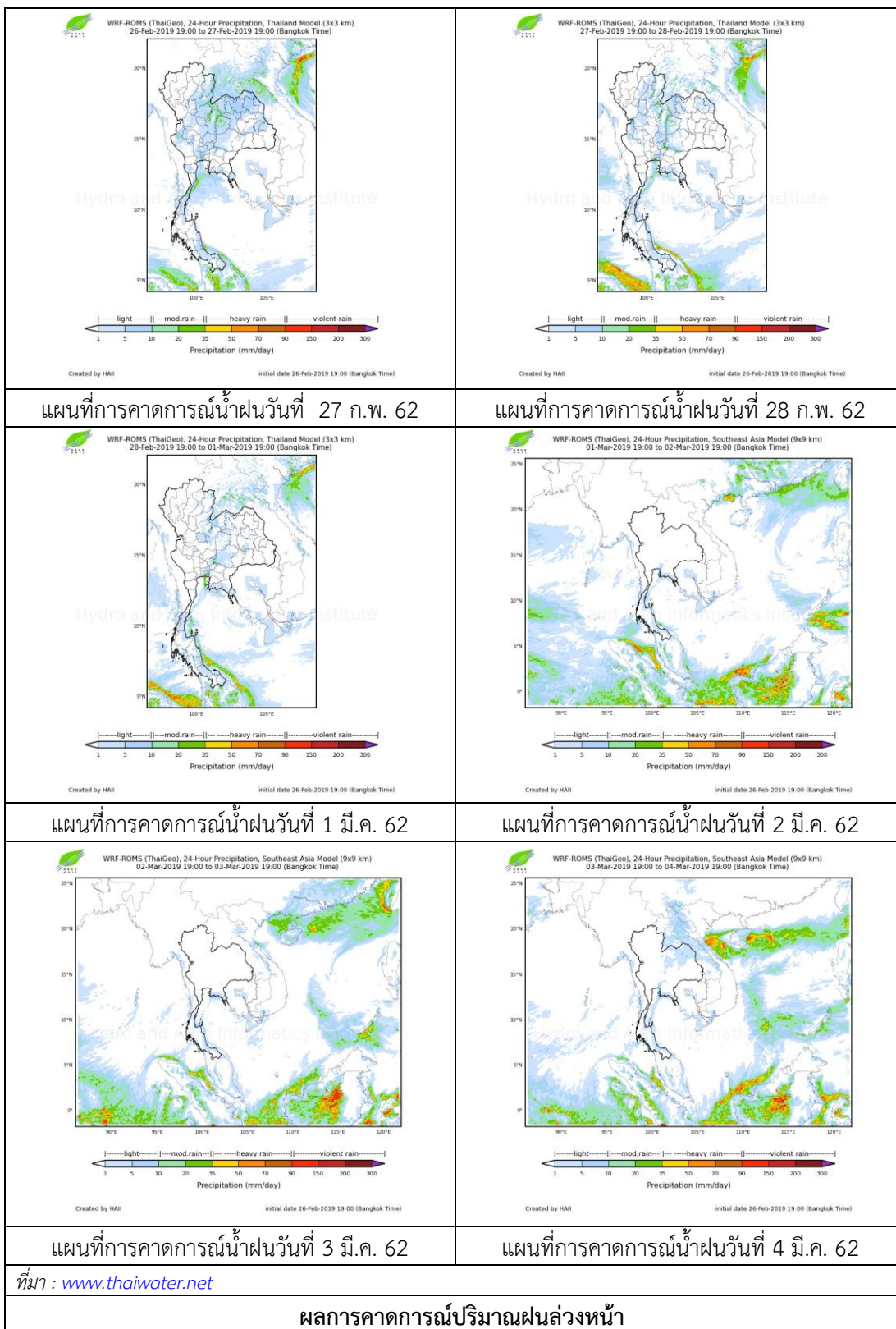
ภาพถ่ายจากดาวเทียม วันที่ 27 ก.พ. 2562

2) สถานการณ์ฝน

จากข้อมูลสถานการณ์ฝนในพื้นที่ลุ่มน้ำทะเลสาบสงขลาของวันที่ 27 กุมภาพันธ์ 2562 จากกรมทรัพยากรน้ำ กรมอุตุนิยมวิทยา กรมชลประทาน และสถาบันสารสนเทศทรัพยากรน้ำและการเกษตร (องค์การมหาชน) พบว่า มีฝนตกเล็กน้อยในพื้นที่ บริเวณตำบลคลองหอยโข่ง อำเภอหาดใหญ่ จังหวัดสงขลา ปริมาณฝน “ฝ” มิลลิเมตร

หมายเหตุ “ฝ” คือ ฝนวัดปริมาณไม่ได้ (ต่ำกว่า 0.1 มิลลิเมตร)

สถานการณ์น้ำฝน



3) ข้อมูลปริมาณน้ำในลำน้ำ

ลุ่มน้ำทะเลสาบสงขลา ปัจจุบันสถานการณ์น้ำในลำน้ำโดยทั่วไปอยู่ในภาวะปกติ (ระดับน้ำต่ำกว่าระดับตลิ่งต่ำสุด) สถานการณ์น้ำในลำน้ำส่วนใหญ่มีแนวโน้มลดลง/ทรงตัว

สถานการณ์น้ำท่า (23 - 27 ก.พ. 2562 ที่มา : กรมชลประทาน)

สถานี	แม่น้ำ	อำเภอ	จังหวัด	ระดับน้ำ- ม.	เสาร์	อาทิตย์	จันทร์	อังคาร	พุธ
				ปริมาณน้ำ- ลบ.ม./วิ. (ระดับเดือนกย.)	23 ก.พ.	24 ก.พ.	25 ก.พ.	26 ก.พ.	27 ก.พ.
X.170	คลองลำ	ศรีนครินทร์	พัทลุง	25.20	20.82	20.82	20.81	20.81	20.81
				580.00	20.70	20.70	20.35	20.35	20.35
X.265	คลองน่วย	เมือง	พัทลุง	8.00	6.80	6.81	6.82	6.80	6.78
				7.00	-	-	-	-	-
X.174	คลองหวะ	หาดใหญ่	สงขลา	8.88	4.10	4.14	4.15	4.14	4.14
				388.00	0.00	0.20	0.25	0.20	0.20
X.173A	คลองอู่ ตะเภา	สะเดา	สงขลา	15.90	9.75	9.69	9.66	9.64	9.62
				258.00	4.13	3.67	3.45	3.30	3.15
X.90	คลองอู่ ตะเภา	คลองหอย โข่ง	สงขลา	8.00	2.92	2.86	2.82	2.74	2.72
				580.00	22.40	19.70	17.9	14.60	13.80
X.44	คลองอู่ ตะเภา	หาดใหญ่	สงขลา	7.40	0.28	0.27	0.28	0.29	0.34
				582.00	10.00	9.75	10.00	10.25	11.50

ปริมาณน้ำในลำน้ำของคลองต่างๆ ในพื้นที่ลุ่มน้ำทะเลสาบสงขลา วันที่ 27 กุมภาพันธ์ 2562

สถานีคลองอู่ตะเภาตอนล่าง - ต.หาดใหญ่ อ.หาดใหญ่ จ.สงขลา
(ลุ่มน้ำทะเลสาบสงขลา)



สถานีลำป่า - ต.ลำป่า อ.เมือง จ.พัทลุง
(ลุ่มน้ำทะเลสาบสงขลา)



4) สรุป

สถานการณ์น้ำในลุ่มน้ำทะเลสาบสงขลาประจำวันี่ 27 กุมภาพันธ์ 2562 ปัจจุบันสถานการณ์น้ำในลำน้ำโดยทั่วไปอยู่ในภาวะปกติ (ระดับน้ำต่ำกว่าระดับตลิ่งต่ำสุด) สถานการณ์น้ำในลำน้ำส่วนใหญ่มีแนวโน้มลดลง/ทรงตัว