

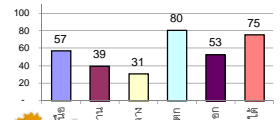
รายงานสรุปสภาพน้ำในอ่างเก็บน้ำขนาดใหญ่และขนาดกลาง

รายงานสถานการณ์ ณ วันที่ 14 มีนาคม 2562

ปริมาณน้ำในอ่างที่ใช้การได้ในสัปดาห์นี้ + มากกว่า / - น้อยกว่า สัปดาห์ก่อน **818.60** ล้าน ลบ.ม.

สรุปสถานการณ์ปริมาณน้ำในอ่างเก็บน้ำที่ใช้ในทุกกิจกรรมทั่วประเทศ มากกว่าปริมาณน้ำที่ไหลเข้าอ่าง เมื่อเทียบกับสัปดาห์ที่ผ่านมา ควรใช้น้ำอย่างระมัดระวัง

% ปริมาณน้ำรวมแต่ละภาคปัจจุบัน



เปรียบเทียบปริมาณน้ำรวม
ประเทศไทยปัจจุบัน
ปี 62 และ ปี 61

วันที่ 14 มีนาคม 2562 เก้าเกิน

46,289 ล้าน ลบ.ม. หรือ เท่ากับ

65%

วันที่ 14 มีนาคม 2561 เก้าเกิน

50,036 ล้าน ลบ.ม. หรือ เท่ากับ

70%

ภาค	สถานการณ์ปริมาณน้ำในอ่าง				ปริมาณน้ำ เปลี่ยนแปลง (ล้าน ม.)	สถานะ
	ล้น (แห่ง)	คงที่ (แห่ง)	เพิ่มขึ้น (แห่ง)	รวม (แห่ง)		
ภาคเหนือ	6	-	1	7	-315.00	ปริมาณน้ำในอ่างเก็บน้ำลดลง
ภาคตะวันออกเฉียงเหนือ	11	-	-	12	-104.00	ปริมาณน้ำในอ่างเก็บน้ำลดลง
ภาคกลาง	3	-	-	3	-27.00	ปริมาณน้ำในอ่างเก็บน้ำลดลง
ภาคตะวันตก	2	-	-	2	-247.00	ปริมาณน้ำในอ่างเก็บน้ำลดลง
ภาคตะวันออก	10	-	-	10	-44.80	ปริมาณน้ำในอ่างเก็บน้ำลดลง
ภาคใต้	4	-	-	4	-81.00	ปริมาณน้ำในอ่างเก็บน้ำลดลง
รวมทั้งประเทศ	36	1	1	38	-818.60	ปริมาณน้ำในอ่างเก็บน้ำลดลง

สรุปสถานการณ์ปริมาณน้ำในอ่างฯ

คงที่	1	อ่าง
ลดลง	36	อ่าง
เพิ่มขึ้น	1	อ่าง

ภาค อ่างเก็บน้ำ เชื่อม	ความจ ที่ รับ (ล้าน ม.)	ปริมาณน้ำ ที่ไม่ได้ ใช้การ (ล้าน ม.)	ใช้การ ได้จริง (ล้าน ม.)	ปริมาณน้ำรวม วันที่ 14 มีนาคม 2561		ปัจจุบัน วันที่ 14 มีนาคม 2562				สัปดาห์ก่อน วันที่ 8 มีนาคม 2562				ปริมาณน้ำ + เพิ่มขึ้น - ลดลง (ล้าน ม.)	สถานการณ์ ในอ่าง			
				%	%	ปริมาณน้ำรวม		ปริมาณน้ำใช้การได้จริง		ปริมาณน้ำรวม		ปริมาณน้ำใช้การได้จริง						
						ปริมาณน้ำ (ล้าน ม.)	%	ปริมาณน้ำ (ล้าน ม.)	%	ปริมาณน้ำ (ล้าน ม.)	%	ปริมาณน้ำ (ล้าน ม.)	%					
ภาคเหนือ (7)																		
1	ภูมิพล (2)	ดาก	13,462	3,800	9,662	8,762	65%	7,453	55%	3,653	27%	7,591	56%	3,791	28%	-138.00	ลดลง	
2	สิริกิติ์ (2)	อุดรดิตต์	9,510	2,850	6,660	6,311	66%	5,723	60%	2,873	30%	5,868	62%	3,018	32%	-145.00	ลดลง	
3	แม่จัน	เชียงใหม่	265	12	253	219	83%	219	83%	207	78%	226	85%	214	81%	-7.00	ลดลง	
4	แมกวง	เชียงใหม่	263	14	249	96	37%	110	42%	96	37%	114	43%	100	38%	-4.00	ลดลง	
5	กัวลม	ลำปาง	106	3	103	80	75%	72	68%	69	65%	61	58%	58	55%	11.00	เพิ่มขึ้น	
6	กัวคอง	ลำปาง	170	6	164	125	74%	123	72%	117	69%	140	82%	134	79%	-17.00	ลดลง	
7	แควน้อย	พิษณุโลก	939	43	896	534	57%	431	46%	388	41%	446	47%	403	43%	-15.00	ลดลง	
	แม่มอก		110	16	94	47	43%	42	38%	26	24%	43	39%	27	25%	-1.00	ลดลง	
รวมภาคเหนือ			34,85%	24,825	6,744	18,081	16,174	65%	14,173	57%	7,403	30%	14,489	58%	7,718	31%	-315.00	ลดลง
ภาคตะวันออกเฉียงเหนือ (12)																		
8	ห้วยหลวง	อุดรธานี	136	7	129	78	57%	41	30%	34	25%	43	32%	36	26%	-2.00	ลดลง	
9	น้ำจูน	สกลนคร	520	45	475	324	62%	274	53%	229	44%	284	55%	239	46%	-10.00	ลดลง	
10	น้ำพอง (2)	สกลนคร	165	8	157	97	59%	97	59%	89	54%	102	62%	94	57%	-5.00	ลดลง	
11	จุฬารัตน์ (2)	ชัยภูมิ	164	37	127	120	73%	79	48%	42	26%	81	49%	44	27%	-2.00	ลดลง	
12	ลุมพินี (2)	ขอนแก่น	2,431	581	1,850	1,404	58%	658	27%	77	3%	675	28%	94	4%	-17.00	ลดลง	
13	ลำปาว	กาฬสินธุ์	1,980	100	1,880	1,223	62%	718	36%	618	31%	759	38%	659	33%	-41.00	ลดลง	
14	ลำตะคอง	นครราชสีมา	314	22	292	176	56%	203	65%	181	58%	207	66%	185	59%	-4.00	ลดลง	
15	ลำพระเพลิง	นครราชสีมา	155	1	154	123	79%	56	36%	55	35%	60	39%	59	38%	-4.00	ลดลง	
16	มูลขม	นครราชสีมา	141	7	134	91	65%	56	40%	49	35%	58	41%	51	36%	-2.00	ลดลง	
17	ลำแจะ	นครราชสีมา	275	7	268	149	54%	132	48%	125	45%	135	49%	128	47%	-3.00	ลดลง	
18	ลำน้ำรอง	บุรีรัมย์	121	3	118	67	55%	38	31%	35	29%	38	31%	35	29%	-	คงที่	
19	สิรินธร (2)	อุบลราชธานี	1,966	831	1,135	1,259	64%	938	48%	107	5%	952	48%	121	6%	-14.00	ลดลง	
รวมภาค ดอน.			11.80%	8,369	1,649	6,720	5,111	61%	3,290	39%	1,641	20%	3,394	41%	1,745	21%	-104.00	ลดลง
ภาคกลาง (3)																		
20	ป่าสักชลสิทธิ์	ลพบุรี	960	3	957	491	51%	311	32%	308	32%	336	35%	333	35%	-25.00	ลดลง	
21	ห้วยเสลา	อุทัยธานี	160	17	143	92	58%	39	24%	22	14%	40	25%	23	14%	-1.00	ลดลง	
22	กระเสียว	สุพรรณบุรี	240	40	200	259	108%	65	27%	25	10%	66	28%	26	11%	-1.00	ลดลง	
รวมภาคกลาง			1.92%	1,360	60	1,300	842	62%	416	31%	355	26%	442	33%	382	28%	-27.00	ลดลง
ภาคตะวันออก (2)																		
23	ศรีนครินทร์ (2)	กาญจนบุรี	17,745	10,265	7,480	14,940	84%	15,209	86%	4,944	28%	15,323	86%	5,058	29%	-114.00	ลดลง	
24	วังจันทน์ (2)	กาญจนบุรี	8,860	3,012	5,848	5,841	66%	6,169	70%	3,157	36%	6,302	71%	3,290	37%	-133.00	ลดลง	
รวมภาคตะวันออก			37.51%	26,605	13,277	13,328	20,781	78%	21,378	80%	8,101	30%	21,625	81%	8,348	31%	-247.00	ลดลง
ภาคตะวันออก (6+4)																		
25	ขุนด่าน	นครนายก	224	5.00	219	122	54%	90	40%	85	38%	98	44%	93	42%	-8.00	ลดลง	
26	คลองสียัด	ฉะเชิงเทรา	420	30.00	390	188	45%	176	42%	146	35%	188	45%	158	38%	-12.00	ลดลง	
27	บางพระ (3)	ชลบุรี	117	12.00	105	80	68%	63	54%	51	44%	65	56%	53	45%	-2.00	ลดลง	
28	หนองปลาไหล(3)	ระยอง	164	13.75	150	127	78%	115	70%	101	62%	119	73%	105	64%	-4.00	ลดลง	
29	ประแสร์ (3)	ระยอง	295	20.00	275	212	72%	167	57%	147	50%	173	59%	153	52%	-6.00	ลดลง	
30	มาบประชัน (3)	ระยอง	17	0.72	16	10	63%	13	77%	12	73%	13	79%	12.37	74%	-0.32	ลดลง	
31	หนองค้อ (3)	ระยอง	21	1.00	20	10	48%	7	31%	6	26%	7	31%	5.62	26%	-0.02	ลดลง	
32	ดอกกราย (3)	ระยอง	79	3.00	76	58	73%	49	62%	46	58%	52	65%	48.56	61%	-2.46	ลดลง	
33	คลองใหญ่ (3)	ระยอง	45	3.00	42	30	67%	27	58%	24	52%	27	60%	24.31	53%	-0.79	ลดลง	
34	เขื่อนลั่นทมจินดา	ปราจีนบุรี	295	19.00	276	127	43%	178	60%	159	54%	187	63%	168.00	57%	-9.00	ลดลง	
รวมภาคตะวันออก			2.37%	1,678	107	1,570	965	58%	884	53%	777	46%	929	55%	821	49%	-44.60	ลดลง
ภาคใต้ (4)																		
35	แก่งกระจาน	เพชรบุรี	710	65	645	358	50%	461	65%	396	56%	482	68%	417	59%	-21.00	ลดลง	
36	ปราณบุรี	ประจวบคีรีขันธ์	391	18	373	264	68%	279	71%	261	67%	284	73%	266	68%	-5.00	ลดลง	
37	รัชชประภา (2)	สุราษฎร์ธานี	5,639	1,352	4,287	4,187	74%	4,284	76%	2,932	52%	4,334	77%	2,982	53%	-50.00	ลดลง	
38	บางลา (2)	ยะลา	1,454	276	1,178	1,353	93%	1,123	77%	847	58%	1,128	78%	852	59%	-5.00	ลดลง	
รวมภาคใต้			11.55%	8,194	1,711	6,483	6,163	75%	6,147	75%	4,436	54%	6,228	76%	4,517	55%	-81.00	ลดลง
รวมทั้งประเทศ			100%(38)	71,031	23,548	47,482	50,036	70%	46,289	65%	22,713	32%	47,107	66%	23,531	33%	-818.60	ลดลง

ที่มาข้อมูล : ตารางสรุปสภาพน้ำในอ่างเก็บน้ำขนาดใหญ่ทั่วประเทศ และตารางสรุปสภาพน้ำในอ่างเก็บน้ำภาคตะวันออก กรมชลประทาน

หมายเหตุ :

- อ่างเก็บน้ำขนาดใหญ่ หมายถึง อ่างเก็บน้ำที่มีความจุตั้งแต่ 100 ล้าน ลบ.ม. ขึ้นไป
- เป็นอ่างเก็บน้ำอยู่ในความรับผิดชอบของการไฟฟ้าฝ่ายผลิตแห่งประเทศไทย(10) นอกนั้นอยู่ในความรับผิดชอบของกรมชลประทาน (28)
- เป็นอ่างเก็บน้ำขนาดกลางที่มีความสำคัญต่อการอุตสาหกรรมและการประปา ของลุ่มน้ำชายฝั่งทะเลตะวันออก
- ที่มา : กรมชลประทาน และการไฟฟ้าฝ่ายผลิตแห่งประเทศไทย
- จังหวัดที่มีอ่างเก็บน้ำขนาดใหญ่มีจำนวน 26 จังหวัด ไม่มี 50 จังหวัด

รศ. หมายถึง ระดับเก็บกักของอ่าง



ศูนย์เขื่อนฯ



ศูนย์ป้องกันกักตุนน้ำ กรมทรัพยากรน้ำ

ลำดับของเขื่อนตามความจุ

- ศรีนครินทร์ 2.ภูมิพล 3.สิริกิติ์ 4.วชิราลงกรณ 5.รัชชประภา
- 6.ลุมพินี 7.สิรินธร 8.บางลา 9.ลำปาว 10.ป่าสัก

ลำดับของเขื่อนตามปริมาณน้ำใช้การได้

- ภูมิพล 2.ศรีนครินทร์ 3.สิริกิติ์ 4.วชิราลงกรณ 5.รัชชประภา
- 6.ลำปาว 7.ลุมพินี 8.บางลา 9.สิรินธร 10.ป่าสัก