

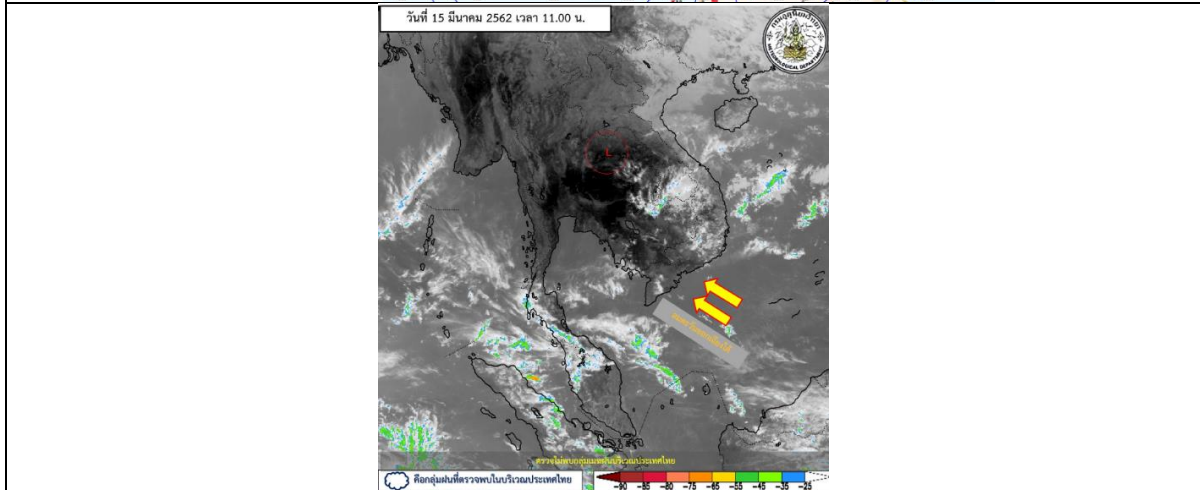
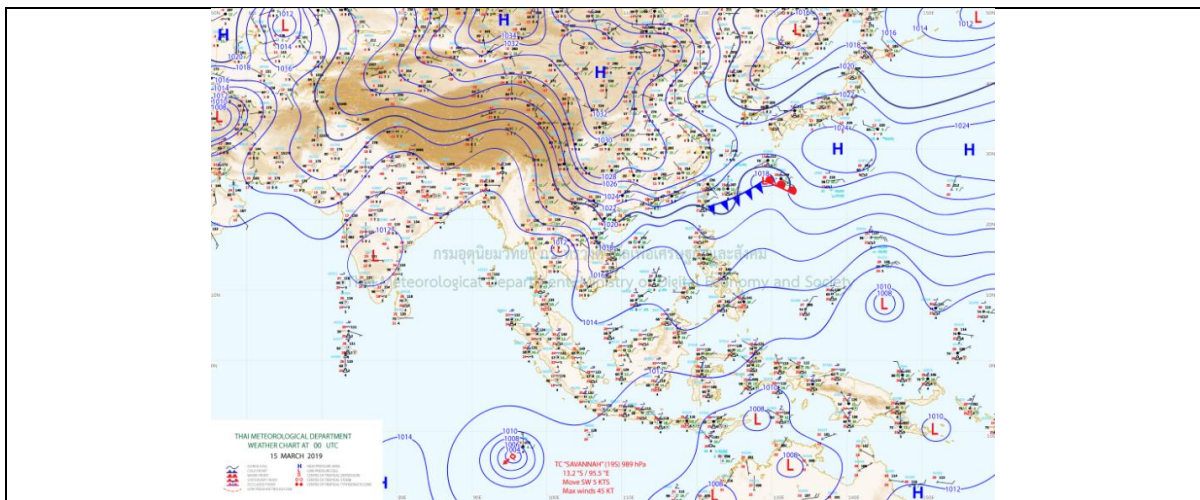
## รายงานสถานการณ์น้ำและคาดการณ์น้ำในพื้นที่ ลุ่มน้ำโขง-ชี-มูล วันที่ 15 มีนาคม 2562

### 1. พยากรณ์อากาศ

#### ตารางที่ 1 พยากรณ์อากาศ

ภาคตะวันออกเฉียงเหนือ	มีอากาศร้อนถึงร้อนจัดในตอนกลางวัน โดยมีพายุฝนฟ้าคะนอง ร้อยละ 20 ของพื้นที่ กับมีลมกระโชกแรง และลูกเห็บตกบางแห่ง ส่วนมากบริเวณ จังหวัดบึงกาฬ สกลนคร นครพนม มุกดาหาร อำนาจเจริญ อุบลราชธานี ศรีสะเกษ สุรินทร์ บุรีรัมย์ และนครราชสีมา
	อุณหภูมิต่ำสุด 18 - 24 องศาเซลเซียส
	อุณหภูมิสูงสุด 3 - 40 องศาเซลเซียส

ที่มา : [https://www.tmd.go.th/daily\\_forecast.php](https://www.tmd.go.th/daily_forecast.php)



รูปที่ 1 พยากรณ์อากาศ วันที่ 15 มี.ค. 2562



## 2. สรุประดับน้ำรายวัน

ตารางที่ 2 สรุปสถานการณ์น้ำของพื้นที่ลุ่มน้ำโขง ซี มูล ประจำวันที่ 15-มี.ค.-62  
หมายเหตุ: แนวโน้มพิจารณาจากระดับน้ำวันนี้และระดับน้ำคาดการณ์ล่วงหน้า 3 วัน

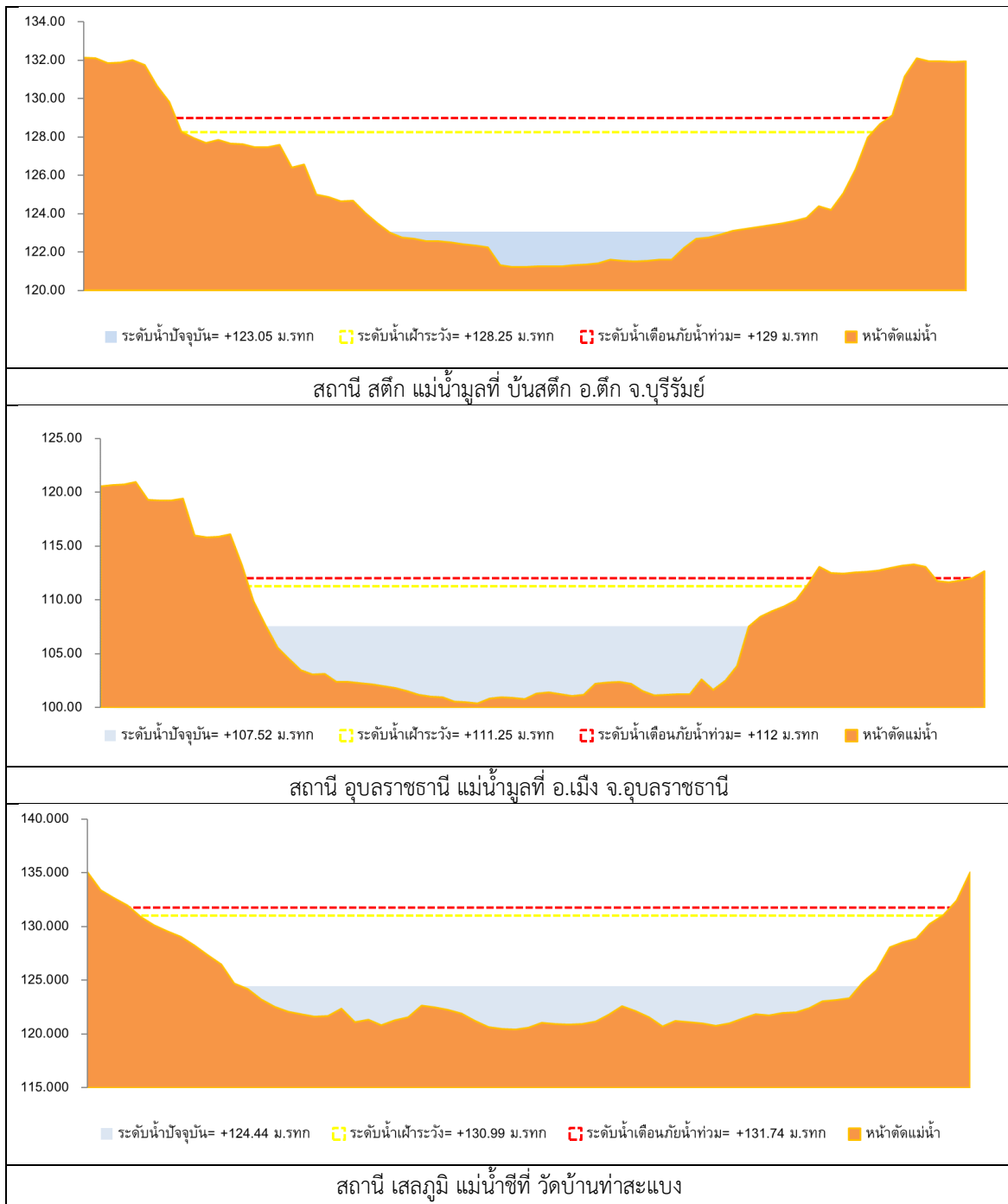
ลำดับที่	สำนัก	ที่ตั้ง	ระดับน้ำเตือนภัย (ม.รทก.)		ระดับน้ำตรวจวัด (ม.รทก.)								ระดับน้ำคาดการณ์ (ม.รทก.)		แนวโน้ม
			ค่า HI	ค่า HHI	9-มี.ค.-62	10-มี.ค.-62	11-มี.ค.-62	12-มี.ค.-62	13-มี.ค.-62	14-มี.ค.-62	15-มี.ค.-62	16-มี.ค.-62	17-มี.ค.-62	18-มี.ค.-62	
1	น้ำชี	บ้านม่วงลาด อ.เมือง จ.มหาสารคาม โกลด์สถานี E.66A	137.65	138.40	129.86	129.77	129.75	129.78	129.78	129.76	129.81	129.81	129.75	129.83	ไม่แน่ชัด
2	น้ำชี	กบ.มทพช.ชัย โกลด์สถานี E.20A	121.25	122.00	114.15	114.19	114.19	114.16	114.20	114.25	114.18	114.18	112.95	113.41	ลดลงจากวันเพิ่มขึ้น
3	น้ำชี	วัดบ้านท่ามะแฉ่ง โกลด์สถานี E.18	130.99	131.74	123.27	123.24	123.28	123.24	123.26	123.24	123.23	123.23	123.31	123.36	ไม่แน่ชัด
4	น้ำชี	อ.โกสุมพิสัย โกลด์สถานี E.91	148.95	149.70	139.53	139.53	139.53	139.53	139.53	139.53	139.53	139.58	139.58	139.74	ลดลงจากวันเพิ่มขึ้น
5	น้ำมูล	บ้านสตึก อ.สตึก จ.บุรีรัมย์ โกลด์สถานี M.6A	128.25	129.00	123.00	123.00	123.00	123.00	123.00	123.00	123.00	123.00	123.02	122.91	เพิ่มขึ้นจากวันลดลง
6	น้ำมูล	อ.เมือง จ.อุบลราชธานี โกลด์สถานี M.7	111.25	112.00	107.02	107.03	106.96	106.88	106.79	106.70	106.92	106.69	106.50	106.22	ลดลง

หมายเหตุ: - HI ระดับน้ำสูงที่สุดในเกณฑ์ไม่ระวัง

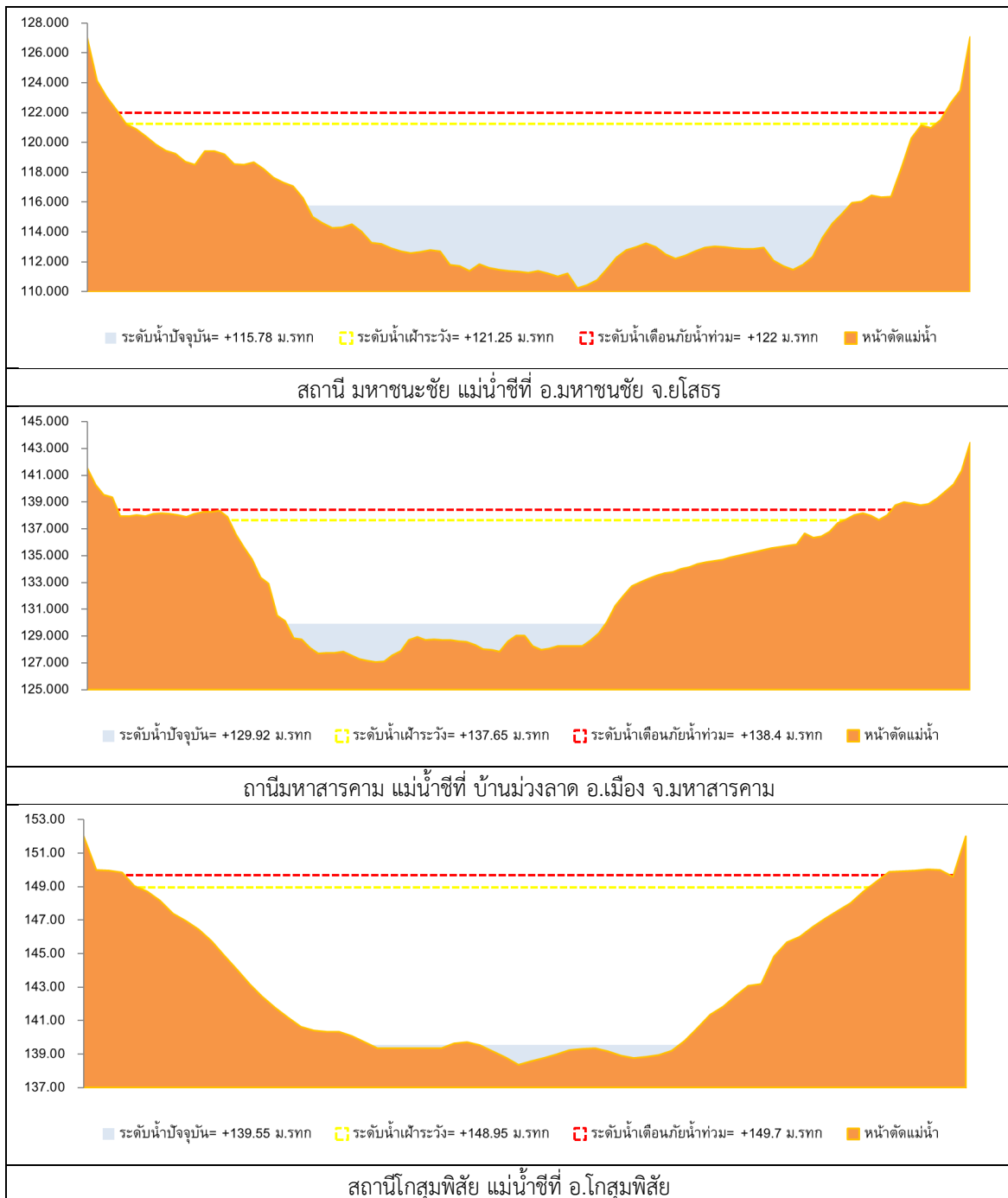
- HHI ระดับน้ำสูงที่สุดในเกณฑ์วิกฤติ



## 2.1 ระดับน้ำในลำน้ำ



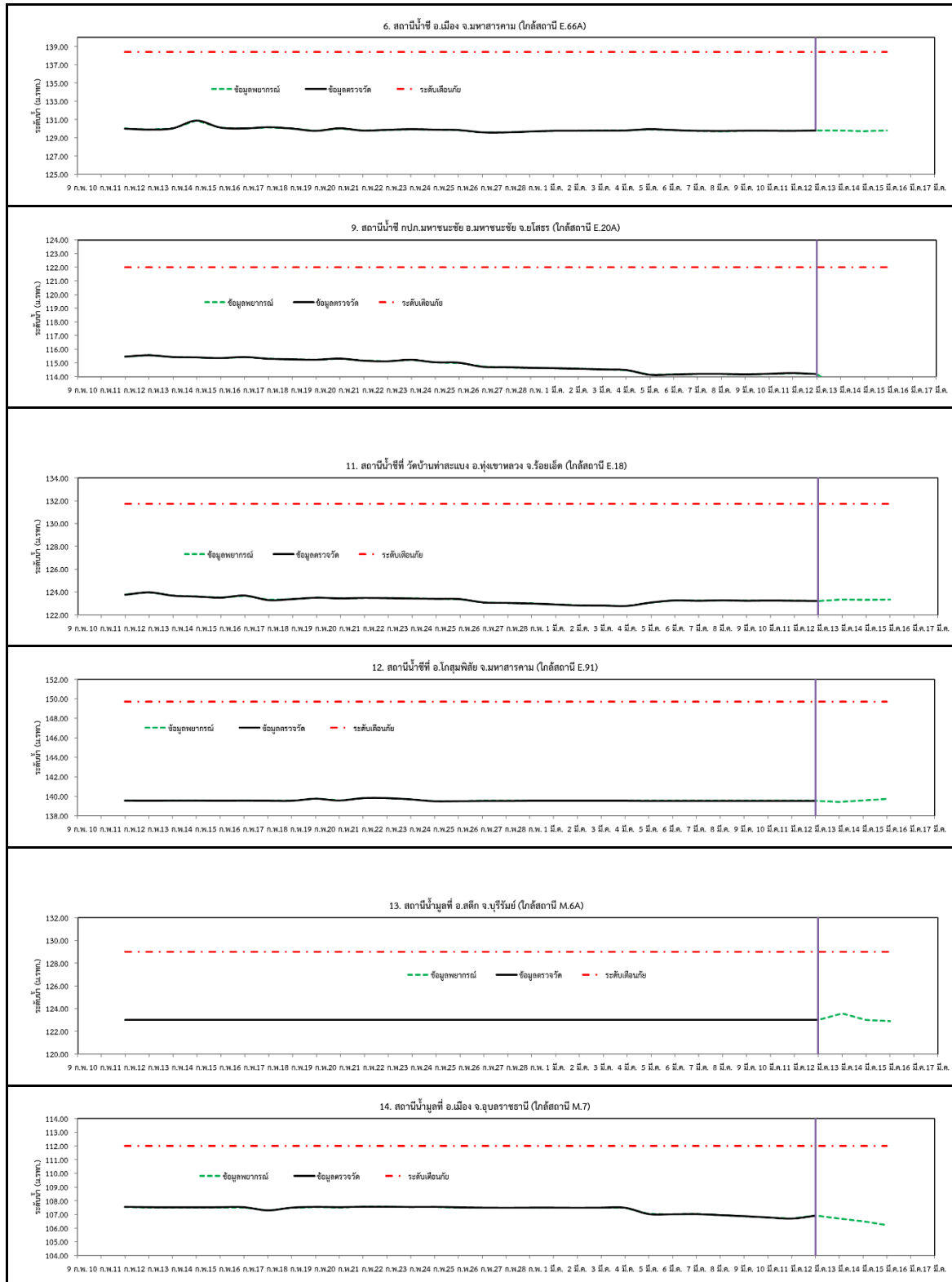
รูปที่ 2 กราฟระดับน้ำในลำน้ำ



รูปที่ 2 กราฟระดับน้ำในลำน้ำ (ต่อ)



### 3. ผลการวิเคราะห์สถานการณ์น้ำ



รูปที่ 3 กราฟระดับน้ำย้อนหลัง 30 วัน และค่าพยากรณ์



#### 4. สรุปสถานการณ์ ระดับน้ำอยู่ในเกณฑ์ปกติ