

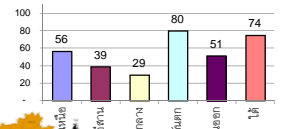
รายงานสรุปสภาพน้ำในอ่างเก็บน้ำขนาดใหญ่และขนาดกลาง

รายงานสถานการณ์ ณ วันที่ 18 มีนาคม 2562

ปริมาณน้ำในอ่างที่ใช้การได้ในสัปดาห์นี้ + มากกว่า / - น้อยกว่า สัปดาห์ก่อน **839.22** ล้าน ลบ.ม.

สรุปสถานการณ์ปริมาณน้ำในอ่างเก็บน้ำที่ใช้ในทุกกิจกรรมทั่วประเทศ มากกว่าปริมาณน้ำที่ไหลเข้าอ่าง เมื่อเทียบกับสัปดาห์ที่ผ่านมา ควรใช้น้ำอย่างระมัดระวัง

% ปริมาณน้ำรวมแต่ละภาคปัจจุบัน



สรุปสถานการณ์ปริมาณน้ำในอ่างฯ

คงที่	1	อ่าง
ลดลง	35	อ่าง
เพิ่มขึ้น	2	อ่าง

เปรียบเทียบปริมาณน้ำรวม
ประเทศไทยปัจจุบัน
ปี 62 และ ปี 61

วันที่ 18 มีนาคม 2562 เท่ากับ

45,733 ล้าน ลบ.ม. หรือ เท่ากับ

64%

วันที่ 18 มีนาคม 2561 เท่ากับ

49,506 ล้าน ลบ.ม. หรือ เท่ากับ

70%

ภาค	สถานการณ์ปริมาณน้ำในอ่าง				ปริมาณน้ำ เปลี่ยนแปลง (ล้าน ม.³)	สถานะ
	ลดลง (แห่ง)	คงที่ (แห่ง)	เพิ่มขึ้น (แห่ง)	รวม (แห่ง)		
ภาคเหนือ	6	-	1	7	-344.00	ปริมาณน้ำในอ่างเก็บน้ำลดลง
ภาคตะวันออกเฉียงเหนือ	11	-	-	12	-101.00	ปริมาณน้ำในอ่างเก็บน้ำลดลง
ภาคกลาง	3	-	-	3	-27.00	ปริมาณน้ำในอ่างเก็บน้ำลดลง
ภาคตะวันตก	2	-	-	2	-247.00	ปริมาณน้ำในอ่างเก็บน้ำลดลง
ภาคตะวันออก	9	-	1	10	-37.22	ปริมาณน้ำในอ่างเก็บน้ำลดลง
ภาคใต้	4	-	-	4	-83.00	ปริมาณน้ำในอ่างเก็บน้ำลดลง
รวมทั้งประเทศ	35	1	2	38	-839.22	ปริมาณน้ำในอ่างเก็บน้ำลดลง

ภาค อ่างเก็บน้ำ เชื้อน	ความจ ที่ รอก. (ล้าน ม.³)	ปริมาณน้ำ ที่ไม่ได้ ใช้การ (ล้าน ม.³)	ใช้การ ได้จริง (ล้าน ม.³)	ปริมาณน้ำรวม วันที่ 18 มีนาคม 2561		ปัจจุบัน วันที่ 18 มีนาคม 2562				สัปดาห์ก่อน วันที่ 12 มีนาคม 2562				ปริมาณน้ำ + เพิ่มขึ้น (ล้าน ม.³)	สถานการณ์ ในอ่าง		
				%	%	ปริมาณน้ำรวม		ปริมาณน้ำใช้การได้จริง		ปริมาณน้ำรวม		ปริมาณน้ำใช้การได้จริง					
						ปริมาณน้ำ (ล้าน ม.³)	%	ปริมาณน้ำ (ล้าน ม.³)	%	ปริมาณน้ำ (ล้าน ม.³)	%	ปริมาณน้ำ (ล้าน ม.³)	%				
ภาคเหนือ (7)																	
1	ภูมิพล (2)	ดาก	13,462	3,800	9,662	8,644	64%	7,342	55%	3,542	26%	7503	56%	3,703	28%	-161.00	ลดลง
2	สิริกิติ์ (2)	อุดรดิตต์	9,510	2,850	6,660	6,231	66%	5,626	59%	2,776	29%	5772	61%	2,922	31%	-146.00	ลดลง
3	แม่จัน	เชียงใหม่	265	12	253	215	81%	213	80%	201	76%	222	84%	210	79%	-9.00	ลดลง
4	แมกวง	เชียงใหม่	263	14	249	95	36%	106	40%	92	35%	112	43%	98	37%	-6.00	ลดลง
5	กัวลม	ลำปาง	106	3	103	76	72%	71	67%	68	64%	70	66%	67	63%	1.00	เพิ่มขึ้น
6	กัวลหามา	ลำปาง	170	6	164	122	72%	120	71%	114	67%	129	76%	123	72%	-9.00	ลดลง
7	ควนน้อย	พิษณุโลก	939	43	896	515	55%	422	45%	379	40%	436	46%	393	42%	-14.00	ลดลง
	แม่มอก		110	16	94	45	41%	42	38%	26	24%	42	38%	26	24%	-	คงที่
รวมภาคเหนือ		34.85%	24,825	6,744	18,081	15,944	64%	13,942	56%	7,172	29%	14,286	58%	7,516	30%	-344.00	ลดลง
ภาคตะวันออกเฉียงเหนือ (12)																	
8	ห้วยหลวง	อุดรธานี	136	7	129	75	55%	41	30%	34	25%	42	31%	35	26%	-1.00	ลดลง
9	น้ำจูน	สกลนคร	520	45	475	318	61%	268	52%	223	43%	277	53%	232	45%	-9.00	ลดลง
10	น้ำพอง (2)	สกลนคร	165	8	157	94	57%	94	57%	86	52%	99	60%	91	55%	-5.00	ลดลง
11	จุฬารัตน (2)	ชัยภูมิ	164	37	127	117	71%	79	48%	42	26%	80	49%	43	26%	-1.00	ลดลง
12	ลุมพินี (2)	ขอนแก่น	2,431	581	1,850	1,369	56%	650	27%	69	3%	665	27%	84	3%	-15.00	ลดลง
13	ลำปาว	กาฬสินธุ์	1,980	100	1,880	1,194	60%	693	35%	593	30%	732	37%	632	32%	-39.00	ลดลง
14	ลำตะคอง	นครราชสีมา	314	22	292	174	55%	200	64%	178	57%	204	65%	182	58%	-4.00	ลดลง
15	ลำพระเพลิง	นครราชสีมา	155	1	154	120	77%	52	34%	51	33%	59	38%	58	37%	-7.00	ลดลง
16	มูลขม	นครราชสีมา	141	7	134	90	64%	56	40%	49	35%	57	40%	50	35%	-1.00	ลดลง
17	ลำแจะ	นครราชสีมา	275	7	268	144	52%	129	47%	122	44%	133	48%	126	46%	-4.00	ลดลง
18	ลำน้ำรอง	บุรีรัมย์	121	3	118	67	55%	38	31%	35	29%	38	31%	35	29%	-	คงที่
19	สิรินธร (2)	อุบลราชธานี	1,966	831	1,135	1,243	63%	928	47%	97	5%	943	48%	112	6%	-15.00	ลดลง
รวมภาค ดอน.		11.80%	8,369	1,649	6,720	5,005	60%	3,227	39%	1,579	19%	3,329	40%	1,680	20%	-101.00	ลดลง
ภาคกลาง (3)																	
20	ป่าสักชลสิทธิ์	ลพบุรี	960	3	957	486	51%	298	31%	295	31%	318	33%	315	33%	-20.00	ลดลง
21	ห้วยเสลา	อุทัยธานี	160	17	143	91	57%	39	24%	22	14%	40	25%	23	14%	-1.00	ลดลง
22	กระเสียว	สุพรรณบุรี	240	40	200	255	106%	60	25%	20	8%	66	28%	26	11%	-6.00	ลดลง
รวมภาคกลาง		1.92%	1,360	60	1,300	831	61%	398	29%	337	25%	424	31%	364	27%	-27.00	ลดลง
ภาคตะวันออก (2)																	
23	ศรีนครินทร์ (2)	กาญจนบุรี	17,745	10,265	7,480	14,884	84%	15,129	85%	4,864	27%	15,247	86%	4,982	28%	-118.00	ลดลง
24	วชิราลงกรณ (2)	กาญจนบุรี	8,860	3,012	5,848	5,759	65%	6,084	69%	3,072	35%	6,213	70%	3,201	36%	-129.00	ลดลง
รวมภาคตะวันออก		37.51%	26,605	13,277	13,328	20,643	78%	21,213	80%	7,936	30%	21,460	81%	8,183	31%	-247.00	ลดลง
ภาคตะวันออก (6+4)																	
25	ขุนด่านฯ	นครนายก	224	5.00	219	118	53%	85	38%	80	36%	91	41%	86	38%	-6.00	ลดลง
26	คลองสียัด	ฉะเชิงเทรา	420	30.00	390	185	44%	171	41%	141	34%	180	43%	150	36%	-9.00	ลดลง
27	บางพระ (3)	ชลบุรี	117	12.00	105	79	68%	61	52%	49	42%	63	54%	51	44%	-2.00	ลดลง
28	หนองปลาไหล(3)	ระยอง	164	13.75	150	129	79%	112	68%	98	60%	116	71%	102	62%	-4.00	ลดลง
29	ประแสร์ (3)	ระยอง	295	20.00	275	213	72%	163	55%	143	48%	169	57%	149	51%	-6.00	ลดลง
30	มาบประชัน (3)	ระยอง	17	0.72	16	10	63%	13	76%	12	71%	13	78%	12.15	73%	-0.32	ลดลง
31	หนองค้อ (3)	ระยอง	21	1.00	20	10	46%	7	31%	6	26%	7	31%	5.60	26%	-0.02	ลดลง
32	ดอกกราย (3)	ระยอง	79	3.00	76	58	73%	48	60%	45	56%	50	63%	46.88	59%	-2.32	ลดลง
33	คลองใหญ่ (3)	ระยอง	45	3.00	42	31	67%	27	59%	24	53%	26	58%	23.44	52%	0.44	เพิ่มขึ้น
34	เขมดันทรงจินลา	ปราจีนบุรี	295	19.00	276	123	42%	173	59%	154	52%	181	61%	162.00	55%	-8.00	ลดลง
รวมภาคตะวันออก		2.37%	1,678	107	1,570	955	57%	859	51%	751	45%	896	53%	788	47%	-37.22	ลดลง
ภาคใต้ (4)																	
35	แก่งกระจาน	เพชรบุรี	710	65	645	351	49%	448	63%	383	54%	468	66%	403	57%	-20.00	ลดลง
36	ปราณบุรี	ประจวบคีรีขันธ์	391	18	373	259	66%	274	70%	256	65%	282	72%	264	68%	-8.00	ลดลง
37	รัชชประภา (2)	สุราษฎร์ธานี	5,639	1,352	4,287	4,166	74%	4,252	75%	2,900	51%	4,301	76%	2,949	52%	-49.00	ลดลง
38	บางลา (2)	ยะลา	1,454	276	1,178	1,352	93%	1,119	77%	843	58%	1,125	77%	849	58%	-6.00	ลดลง
รวมภาคใต้		11.55%	8,194	1,711	6,483	6,128	75%	6,093	74%	4,382	53%	6,176	75%	4,465	54%	-83.00	ลดลง
รวมทั้งประเทศ		100%(38)	71,031	23,548	47,482	49,506	70%	45,733	64%	22,157	31%	46,571	66%	22,996	32%	-839.22	ลดลง

ที่มาข้อมูล : ตารางสรุปสภาพน้ำในอ่างเก็บน้ำขนาดใหญ่ทั่วประเทศ และตารางสรุปสภาพน้ำในอ่างเก็บน้ำภาคตะวันออก กรมชลประทาน

หมายเหตุ :

- อ่างเก็บน้ำขนาดใหญ่ หมายถึง อ่างเก็บน้ำที่มีความจุตั้งแต่ 100 ล้าน ลบ.ม. ขึ้นไป
- เป็นอ่างเก็บน้ำอยู่ในความรับผิดชอบของการไฟฟ้าฝ่ายผลิตแห่งประเทศไทย(10) นอกนั้นอยู่ในความรับผิดชอบของกรมชลประทาน (28)
- เป็นอ่างเก็บน้ำขนาดกลางที่มีความสำคัญต่อการอุตสาหกรรมและการประปา ของลุ่มน้ำชายฝั่งทะเลตะวันออก
- ที่มา : กรมชลประทาน และการไฟฟ้าฝ่ายผลิตแห่งประเทศไทย
- จังหวัดที่มีอ่างเก็บน้ำขนาดใหญ่มีจำนวน 26 จังหวัด ไม่มี 50 จังหวัด

รศ. หมายถึง ระดับเก็บกักของอ่าง



ศูนย์เขล



ศูนย์ป้องกันกักตุนน้ำ กรมทรัพยากรน้ำ

ลำดับของเขื่อนตามความจ

- ศรีนครินทร์ 2.ภูมิพล 3.สิริกิติ์ 4.วชิราลงกรณ 5.รัชชประภา
- ลุมพินี 7.สิรินธร 8.บางลา 9.ลำปาว 10.ป่าสัก

ลำดับของเขื่อนตามปริมาณน้ำใช้การได้

- ภูมิพล 2.ศรีนครินทร์ 3.สิริกิติ์ 4.วชิราลงกรณ 5.รัชชประภา
- ลำปาว 7.ลุมพินี 8.บางลา 9.สิรินธร 10.ป่าสัก