

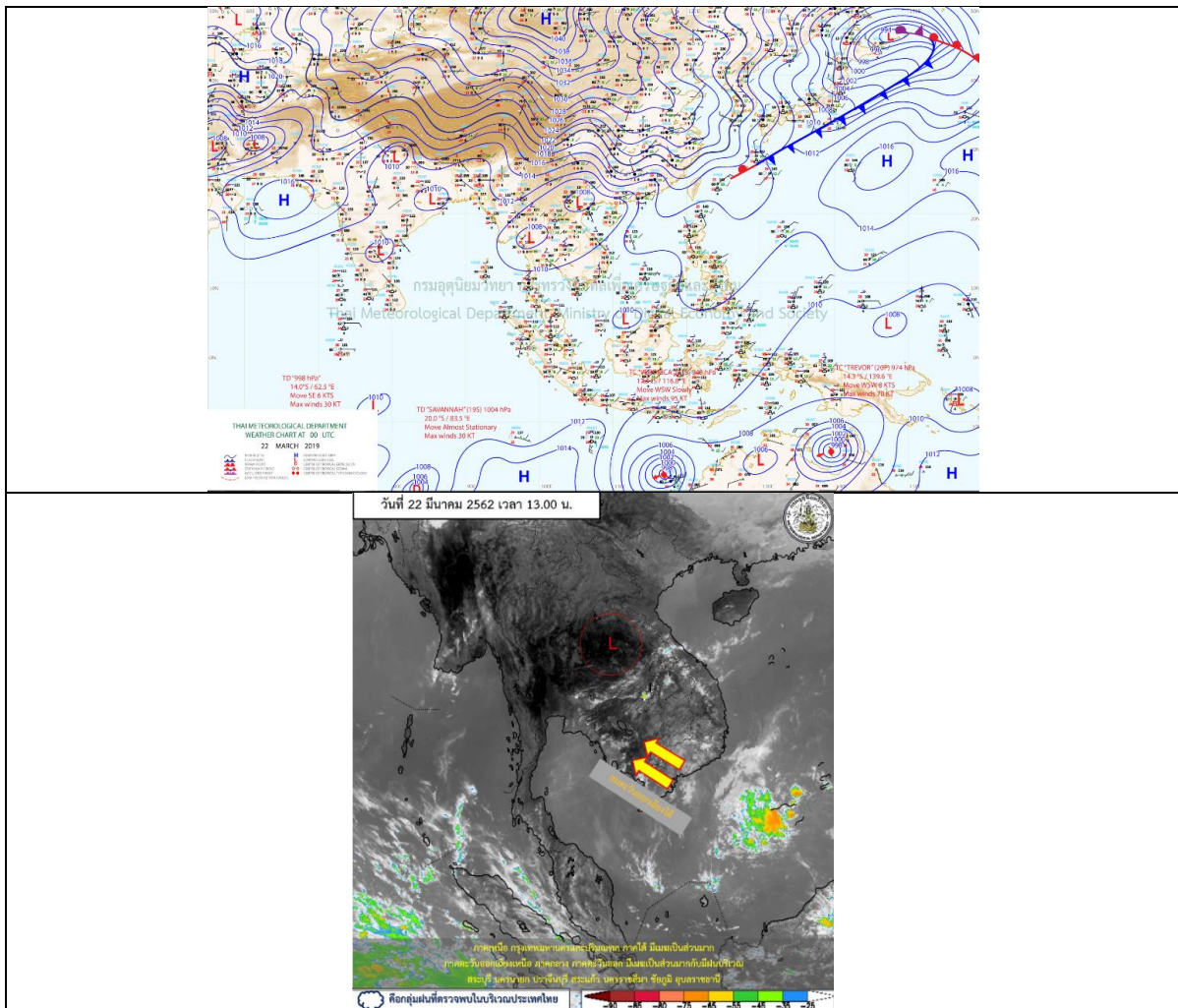
## รายงานสถานการณ์น้ำและคาดการณ์น้ำในพื้นที่ ลุ่มน้ำโขง-ชี-มูล วันที่ 22 มีนาคม 2562

### 1. พยากรณ์อากาศ

#### ตารางที่ 1 พยากรณ์อากาศ

ภาคตะวันออกเฉียงเหนือ	<p>อากาศร้อนถึงร้อนจัดในตอนกลางวัน โดยมีฝนฟ้าคะนอง ร้อยละ 10 ของพื้นที่ และมีลมกระโชกแรงบางแห่ง ส่วนมากบริเวณจังหวัดชัยภูมิ นครราชสีมา บุรีรัมย์ สุรินทร์ ศรีสะเกษ และอุบลราชธานี</p>
	อุณหภูมิต่ำสุด 23 - 26 องศาเซลเซียส
	อุณหภูมิสูงสุด 37 - 40 องศาเซลเซียส

ที่มา : [https://www.tmd.go.th/daily\\_forecast.php](https://www.tmd.go.th/daily_forecast.php)



รูปที่ 1 พยากรณ์อากาศ วันที่ 22 มี.ค. 2562



## 2. สรุประดับน้ำรายวัน

ตารางที่ 2 สรุปสถานการณ์น้ำของพื้นที่ลุ่มน้ำโขง ชี มูล ประจำวันที่ 22-มี.ค.-62

หมายเหตุ: แนวโน้มพิจารณาจากระดับน้ำวันนี้และระดับน้ำคาดการณ์ล่วงหน้า 3 วัน

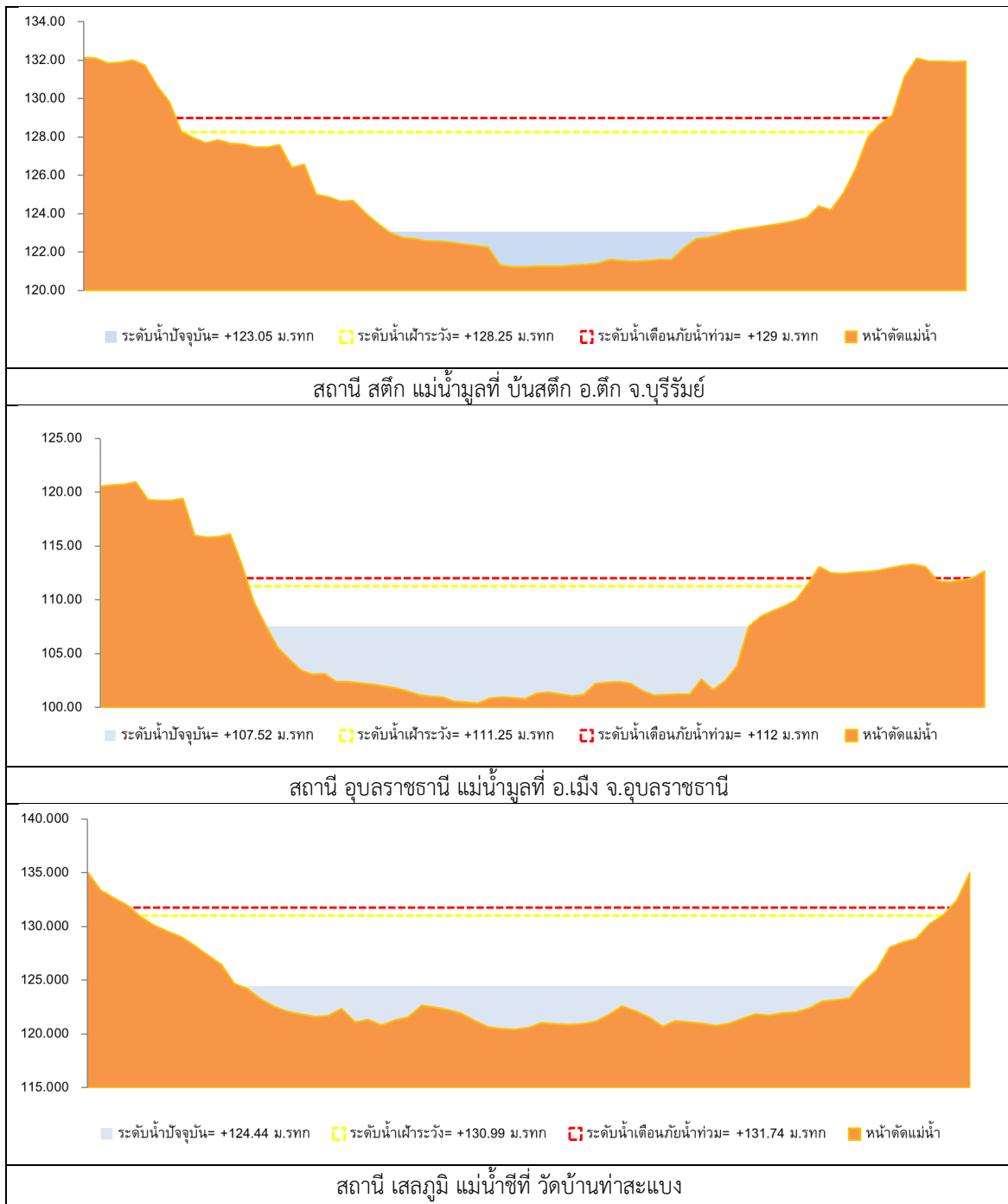
ลำดับที่	ลำน้ำ	ที่ตั้ง	ระดับน้ำเตือนภัย (ม.รทก.)		ระดับน้ำตรวจวัด (ม.รทก.)							ระดับน้ำคาดการณ์ (ม.รทก.)		แนวโน้ม	
			ค่า HI	ค่า H/HI	16-มี.ค.-62	17-มี.ค.-62	18-มี.ค.-62	19-มี.ค.-62	20-มี.ค.-62	21-มี.ค.-62	22-มี.ค.-62	23-มี.ค.-62	24-มี.ค.-62		25-มี.ค.-62
1	น้ำชี	บ้านม่วงสาด อ.เมือง จ.มหาสารคาม โกลีตธานี E.66A	137.65	138.40	129.77	129.78	129.75	129.81	129.65	129.66	129.72	129.74	129.67	129.76	ไม่แน่ชัด
2	น้ำชี	กบภมพหวนะชัย โกลีตธานี E.20A	121.25	122.00	114.44	114.46	114.43	114.18	114.70	114.71	114.53	113.13	113.03	113.48	ลดลงจากวันเพิ่มขึ้น
3	น้ำชี	วัดบ้านท่าสะแก โกลีตธานี E.18	130.99	131.74	123.22	123.21	123.20	123.23	123.19	123.09	123.18	123.34	123.32	123.38	ไม่แน่ชัด
4	น้ำชี	อ.โกสุมพิสัย โกลีตธานี E.91	148.95	149.70	139.53	139.53	139.53	139.53	139.50	139.50	139.49	139.41	139.55	139.71	ลดลงจากวันเพิ่มขึ้น
5	น้ำมูล	บ้านสตึก อ.สตึก จ.บุรีรัมย์ โกลีตธานี M.6A	128.25	129.00	123.00	123.00	123.00	123.00	123.00	123.00	123.00	123.59	123.02	122.92	เพิ่มขึ้นจากนี้ลดลง
6	น้ำมูล	อ.เมือง จ.อุบลราชธานี โกลีตธานี M.7	111.25	112.00	106.58	106.57	106.60	106.92	106.54	106.54	106.57	106.52	106.37	106.16	ลดลง

หมายเหตุ: - HI ระดับน้ำสูงอยู่ในเกณฑ์เฝ้าระวัง

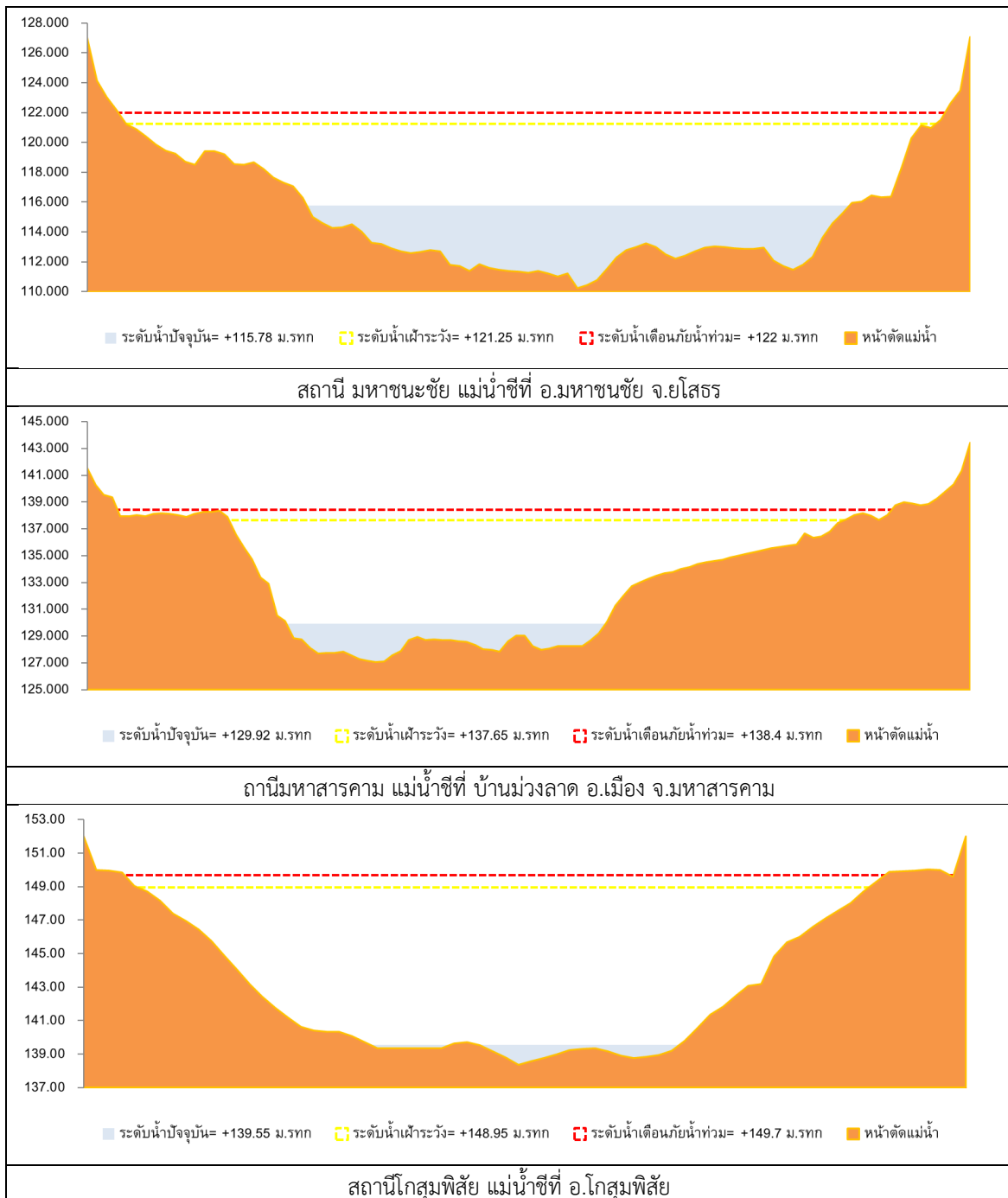
- H/HI ระดับน้ำสูงอยู่ในเกณฑ์วิกฤติ



## 2.1 ระดับน้ำในลำน้ำ



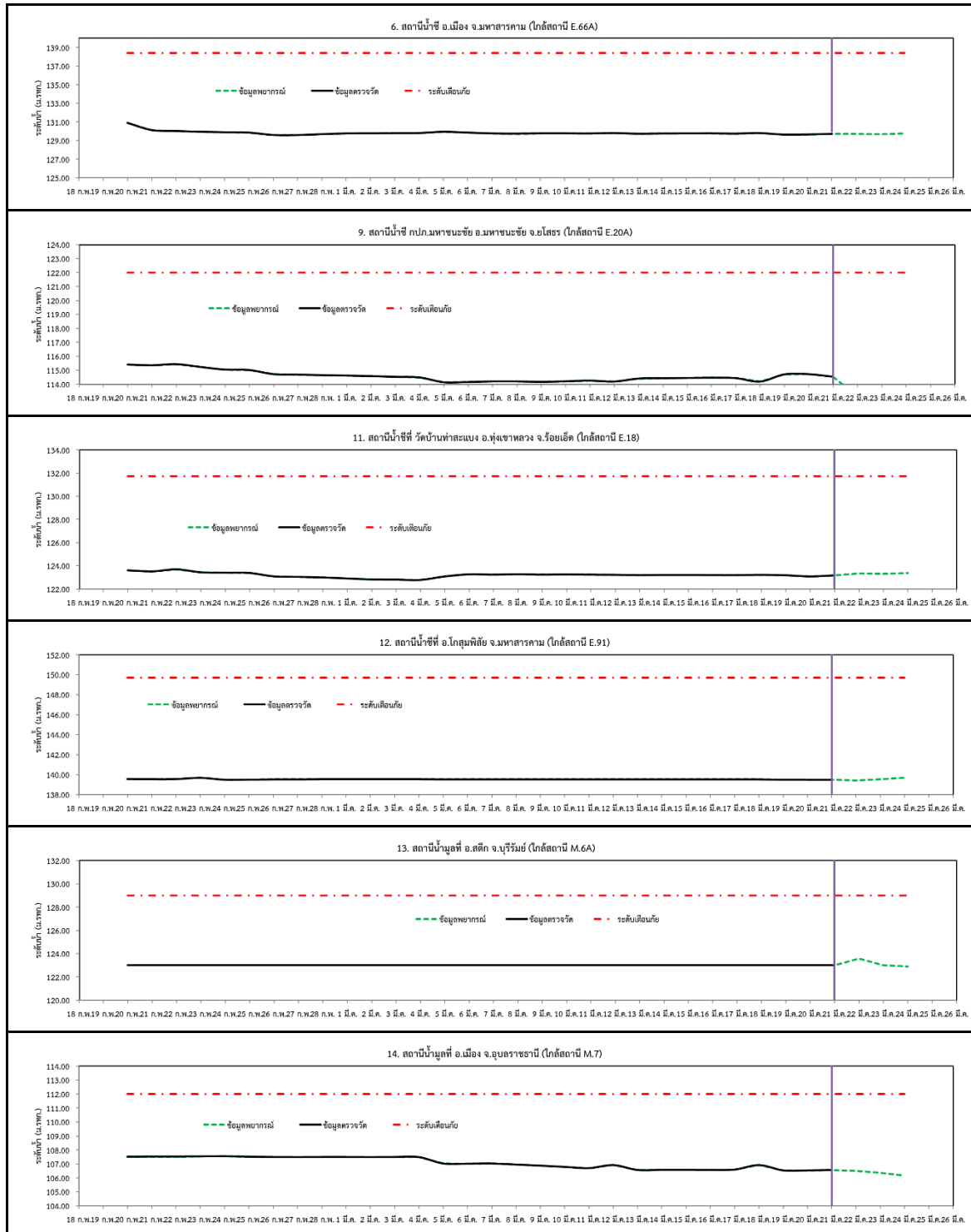
รูปที่ 2 กราฟระดับน้ำในลำน้ำ



รูปที่ 2 กราฟระดับน้ำในลำน้ำ (ต่อ)



### 3. ผลการวิเคราะห์สถานการณ์น้ำ



รูปที่ 3 กราฟระดับน้ำย้อนหลัง 30 วัน และค่าพยากรณ์



#### 4. สรุปสถานการณ์ ระดับน้ำอยู่ในเกณฑ์ปกติ