

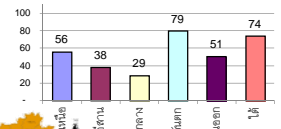
รายงานสรุปสภาพน้ำในอ่างเก็บน้ำขนาดใหญ่และขนาดกลาง

รายงานสถานการณ์ ณ วันที่ 20 มีนาคม 2562

ปริมาณน้ำในอ่างที่ใช้การได้ในสัปดาห์นี้ + มากกว่า / - น้อยกว่า สัปดาห์ก่อน **802.53** ล้าน ลบ.ม.

สรุปสถานการณ์ปริมาณน้ำในอ่างเก็บน้ำที่ใช้ในกิจกรรมทั่วประเทศ มากกว่าปริมาณน้ำที่ไหลเข้าอ่าง เมื่อเทียบกับสัปดาห์ที่ผ่านมา ควรใช้น้ำอย่างระมัดระวัง

% ปริมาณน้ำรวมแต่ละภาคปัจจุบัน



เปรียบเทียบปริมาณน้ำรวม
ประเทศไทยปัจจุบัน
ปี 62 และ 61

วันที่ 20 มีนาคม 2562 เท่ากับ

45,485 ล้าน ลบ.ม. หรือ เท่ากับ

64%

วันที่ 20 มีนาคม 2561 เท่ากับ

49,239 ล้าน ลบ.ม. หรือ เท่ากับ

69%

ภาค	สถานการณ์ปริมาณน้ำในอ่าง				ปริมาณน้ำเปลี่ยนแปลง (ล้าน ม.)	สถานะ
	ล้นอ่าง (แห่ง)	คงที่ (แห่ง)	เพิ่มขึ้น (แห่ง)	รวม (แห่ง)		
ภาคเหนือ	7	-	-	7	-316.00	ปริมาณน้ำในอ่างเก็บน้ำลดลง
ภาคตะวันออกเฉียงเหนือ	9	2	1	12	-96.00	ปริมาณน้ำในอ่างเก็บน้ำลดลง
ภาคกลาง	2	-	1	3	-26.00	ปริมาณน้ำในอ่างเก็บน้ำลดลง
ภาคตะวันตก	2	-	-	2	-238.00	ปริมาณน้ำในอ่างเก็บน้ำลดลง
ภาคตะวันออก	9	-	1	10	-36.53	ปริมาณน้ำในอ่างเก็บน้ำลดลง
ภาคใต้	4	-	-	4	-90.00	ปริมาณน้ำในอ่างเก็บน้ำลดลง
รวมทั้งประเทศ	33	2	3	38	-802.53	ปริมาณน้ำในอ่างเก็บน้ำลดลง

สรุปสถานการณ์ปริมาณน้ำในอ่างฯ

คงที่	2	อ่าง
ลดลง	33	อ่าง
เพิ่มขึ้น	3	อ่าง

ภาค	อ่างเก็บน้ำ	ความจุที่ (ล้าน ม.)	ปริมาณน้ำที่ใช้งานได้ (ล้าน ม.)	ใช้การได้จริง (ล้าน ม.)	ปริมาณน้ำรวมวันที่ 20 มีนาคม 2561 (%)	ปัจจุบัน วันที่ 20 มีนาคม 2562				สัปดาห์ก่อน วันที่ 14 มีนาคม 2562				ปริมาณน้ำ + เพิ่มขึ้น (ล้าน ม.)	สถานการณ์ในอ่าง	
						ปริมาณน้ำรวม		ปริมาณน้ำใช้การได้จริง		ปริมาณน้ำรวม		ปริมาณน้ำใช้การได้จริง				
						ปริมาณน้ำ (ล้าน ม.)	%	ปริมาณน้ำ (ล้าน ม.)	%	ปริมาณน้ำ (ล้าน ม.)	%	ปริมาณน้ำ (ล้าน ม.)	%			
ภาคเหนือ (7)																
1	ภูมิพล (2)	13,462	3,800	9,662	8,588	64%	7,311	54%	3,511	26%	7,453	55%	3,653	27%	-142.00	ลดลง
2	สิริกิติ์ (2)	9,510	2,850	6,660	6,193	65%	5,588	59%	2,738	29%	5,723	60%	2,873	30%	-135.00	ลดลง
3	แม่งัด	265	12	253	212	80%	209	79%	197	74%	219	83%	207	78%	-10.00	ลดลง
4	แม่งาว	263	14	249	94	36%	104	40%	90	34%	110	42%	96	37%	-6.00	ลดลง
5	กัวลม	106	3	103	78	74%	69	65%	66	62%	72	68%	69	65%	-3.00	ลดลง
6	กัวคอง	170	6	164	118	69%	120	71%	114	67%	123	72%	117	69%	-3.00	ลดลง
7	แควน้อย	939	43	896	506	54%	414	44%	371	40%	431	46%	388	41%	-17.00	ลดลง
	แม่เม็ก	110	16	94	44	40%	41	37%	25	23%	42	38%	26	24%	-1.00	ลดลง
รวมภาคเหนือ		34,85%	24,825	6,744	18,081	64%	13,857	56%	7,087	29%	14,173	57%	7,403	30%	-316.00	ลดลง
ภาคตะวันออกเฉียงเหนือ (12)																
8	ห้วยหลวง	136	7	129	74	54%	40	29%	33	24%	41	30%	34	25%	-1.00	ลดลง
9	น้ำจืด	520	45	475	315	61%	264	51%	219	42%	274	53%	229	44%	-10.00	ลดลง
10	น้ำพอง (2)	165	8	157	93	56%	93	56%	85	52%	97	59%	89	54%	-4.00	ลดลง
11	จุฬารัตน์ (2)	164	37	127	117	71%	80	49%	43	26%	79	48%	42	26%	1.00	เพิ่มขึ้น
12	ลุมพินี (2)	2,431	581	1,850	1,350	56%	645	27%	64	3%	658	27%	77	3%	-13.00	ลดลง
13	ลำปาว	1,980	100	1,880	1,177	59%	679	34%	579	29%	718	36%	618	31%	-39.00	ลดลง
14	ลำตะคอง	314	22	292	173	55%	199	63%	177	56%	203	65%	181	58%	-4.00	ลดลง
15	ลำพระเพลิง	155	1	154	118	76%	50	32%	49	32%	56	36%	55	35%	-6.00	ลดลง
16	มูลขม	141	7	134	89	63%	56	40%	49	35%	56	40%	49	35%	-	คงที่
17	ลำแซะ	275	7	268	142	52%	127	46%	120	44%	132	48%	125	45%	-5.00	ลดลง
18	ลำน้ำรอง	121	3	118	67	55%	38	31%	35	29%	38	31%	35	29%	-	คงที่
19	สิรินธร (2)	1,966	831	1,135	1,239	63%	923	47%	92	5%	938	48%	107	5%	-15.00	ลดลง
รวมภาคตะวันออกเฉียงเหนือ		11.80%	8,369	1,649	6,720	59%	3,194	38%	1,545	18%	3,290	39%	1,641	20%	-96.00	ลดลง
ภาคกลาง (3)																
20	ป่าสักชลสิทธิ์	960	3	957	478	50%	291	30%	288	30%	311	32%	308	32%	-20.00	ลดลง
21	ห้วยเสลา	160	17	143	91	57%	39	24%	22	14%	38	24%	21	13%	1.00	เพิ่มขึ้น
22	กระเสียว	240	40	200	253	105%	58	24%	18	8%	65	27%	25	10%	-7.00	ลดลง
รวมภาคกลาง		1.92%	1,360	60	1,300	60%	389	29%	328	24%	414	30%	354	26%	-26.00	ลดลง
ภาคตะวันตก (2)																
23	ศรีนครินทร์ (2)	17,745	10,265	7,480	14,857	84%	15,087	85%	4,822	27%	15,209	86%	4,944	28%	-122.00	ลดลง
24	วชิราลงกรณ (2)	8,860	3,012	5,848	5,723	65%	6,053	68%	3,041	34%	6,169	70%	3,157	36%	-116.00	ลดลง
รวมภาคตะวันตก		37.51%	26,605	13,277	13,328	77%	21,140	79%	7,863	30%	21,378	80%	8,101	30%	-238.00	ลดลง
ภาคตะวันออก (6+4)																
25	ขุนด่าน	224	5.00	219	116	52%	83	37%	78	35%	90	40%	85	38%	-7.00	ลดลง
26	คลองสิียด	420	30.00	390	184	44%	168	40%	138	33%	176	42%	146	35%	-8.00	ลดลง
27	บางพระ (3)	117	12.00	105	79	68%	61	52%	49	42%	63	54%	51	44%	-2.00	ลดลง
28	หนองปลาไหล (3)	164	13.75	150	129	79%	111	68%	97	59%	115	70%	101	62%	-4.00	ลดลง
29	ประแสร์ (3)	295	20.00	275	211	72%	162	55%	142	48%	167	57%	147	50%	-5.00	ลดลง
30	มาบประชัน (3)	17	0.72	16	10	62%	12	75%	12	71%	13	77%	12.04	73%	-0.32	ลดลง
31	หนองค้อ (3)	21	1.00	20	10	45%	7	31%	6	26%	7	31%	5.60	26%	-0.02	ลดลง
32	ดอกราย (3)	79	3.00	76	55	69%	46	59%	43	55%	49	62%	46.09	58%	-2.63	ลดลง
33	คลองใหญ่ (3)	45	3.00	42	30	67%	27	59%	24	53%	27	58%	23.53	52%	0.44	เพิ่มขึ้น
34	นวมินทร์จินดา	295	19.00	276	121	41%	170	58%	151	51%	178	60%	159.00	54%	-8.00	ลดลง
รวมภาคตะวันออก		2.37%	1,678	107	1,570	56%	847	51%	740	44%	884	53%	777	46%	-36.53	ลดลง
ภาคใต้ (4)																
35	แก่งกระจาน	710	65	645	346	49%	441	62%	376	53%	461	65%	396	56%	-20.00	ลดลง
36	ปราณบุรี	391	18	373	257	66%	271	69%	253	65%	279	71%	261	67%	-8.00	ลดลง
37	รัชชประภา (2)	5,639	1,352	4,287	4,156	74%	4,228	75%	2,876	51%	4,284	76%	2,932	52%	-56.00	ลดลง
38	บางลา (2)	1,454	276	1,178	1,350	93%	1,117	77%	841	58%	1,123	77%	847	58%	-6.00	ลดลง
รวมภาคใต้		11.55%	8,194	1,711	6,483	75%	6,057	74%	4,346	53%	6,147	75%	4,436	54%	-90.00	ลดลง
รวมทั้งประเทศ		100%(38)	71,031	23,548	47,482	69%	45,485	64%	21,909	31%	46,286	65%	22,712	32%	-802.53	ลดลง

ที่มาข้อมูล : ตารางสรุปสภาพน้ำในอ่างเก็บน้ำขนาดใหญ่ทั่วประเทศ และตารางสรุปสภาพน้ำในอ่างเก็บน้ำภาคตะวันออก กรมชลประทาน

หมายเหตุ :

- อ่างเก็บน้ำขนาดใหญ่ หมายถึง อ่างเก็บน้ำที่มีความจุตั้งแต่ 100 ล้าน ลบ.ม. ขึ้นไป
- เป็นอ่างเก็บน้ำที่อยู่ในความรับผิดชอบของการไฟฟ้าฝ่ายผลิตแห่งประเทศไทย(10) นอกนั้นอยู่ในความรับผิดชอบของกรมชลประทาน (28)
- เป็นอ่างเก็บน้ำขนาดกลางที่มีความสำคัญต่อการอุตสาหกรรมและการประมง ของลุ่มน้ำชายฝั่งทะเลตะวันออก
- ที่มา : กรมชลประทาน และการไฟฟ้าฝ่ายผลิตแห่งประเทศไทย
- จังหวัดที่มีอ่างเก็บน้ำขนาดใหญ่มีจำนวน 26 จังหวัด ไม่มี 50 จังหวัด

รศ. นายถึง ระดมเก็บกักของอ่าง



ศูนย์เขลาล



ศูนย์ป้องกันกักตุนน้ำ กรมทรัพยากรน้ำ

ลำดับของเขื่อนตามความจุ

- ศรีนครินทร์ 2.ภูมิพล 3.สิริกิติ์ 4.วชิราลงกรณ 5.รัชชประภา
- 6.ลุมพินี 7.สิรินธร 8.บางลา 9.ลำปาว 10.ป่าสัก

ลำดับของเขื่อนตามปริมาณน้ำใช้การได้

- ภูมิพล 2.ศรีนครินทร์ 3.สิริกิติ์ 4.วชิราลงกรณ 5.รัชชประภา
- 6.ลำปาว 7.ลุมพินี 8.บางลา 9.สิรินธร 10.ป่าสัก