

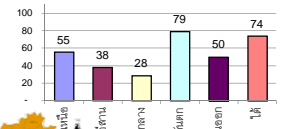
## รายงานสรุปสภาพน้ำในอ่างเก็บน้ำขนาดใหญ่และขนาดกลาง

รายงานสถานการณ์ ณ วันที่ 22 มีนาคม 2562

ปริมาณน้ำในอ่างที่ใช้การได้ในสัปดาห์นี้ + มากกว่า / - น้อยกว่า สัปดาห์ก่อน **769.75** ล้าน ลบ.ม.

สรุปสถานการณ์ปริมาณน้ำในอ่างเก็บน้ำที่ใช้ในทุกกิจกรรมทั่วประเทศ มากกว่าปริมาณน้ำที่เหลือเข้าอ่าง เมื่อเทียบกับสัปดาห์ก่อนที่ผ่านมา ควรใช้น้ำอย่างระมัดระวัง

% ปริมาณน้ำรวมแต่ละภาคปัจจุบัน



เปรียบเทียบปริมาณน้ำรวม  
ของประเทศไทย  
ปี 62 และ 61

วันที่ 22 มีนาคม 2562 แห่งนี้

45,243 ล้าน ลบ.ม. หรือ เท่ากับ

64%

วันที่ 22 มีนาคม 2561 แห่งนี้

48,985 ล้าน ลบ.ม. หรือ เท่ากับ

69%

ภาค	สถานการณ์ปริมาณน้ำในอ่าง				ปริมาณน้ำเปลี่ยนแปลง (ล้าน ม.³)	สถานะ
	ล้นอ่าง (แห่ง)	คงที่ (แห่ง)	เพิ่มขึ้น (แห่ง)	รวม (แห่ง)		
ภาคเหนือ	7	-	-	7	-299.00	ปริมาณน้ำในอ่างเก็บน้ำลดลง
ภาคตะวันออกเฉียงเหนือ	10	1	1	12	-96.00	ปริมาณน้ำในอ่างเก็บน้ำลดลง
ภาคกลาง	2	1	-	3	-27.00	ปริมาณน้ำในอ่างเก็บน้ำลดลง
ภาคตะวันตก	2	-	-	2	-225.00	ปริมาณน้ำในอ่างเก็บน้ำลดลง
ภาคตะวันออก	9	-	1	10	-33.75	ปริมาณน้ำในอ่างเก็บน้ำลดลง
ภาคใต้	4	-	-	4	-89.00	ปริมาณน้ำในอ่างเก็บน้ำลดลง
<b>รวมทั้งประเทศ</b>	<b>34</b>	<b>2</b>	<b>2</b>	<b>38</b>	<b>-769.75</b>	<b>ปริมาณน้ำในอ่างเก็บน้ำลดลง</b>

สรุปสถานการณ์ปริมาณน้ำในอ่างฯ

คงที่	2	อ่าง
ลดลง	34	อ่าง
เพิ่มขึ้น	2	อ่าง

ภาค อ่างเก็บน้ำ เชื่อม	ความจ ที่ รอก. (ล้าน ม.³)	ปริมาณน้ำ ที่ไม่ได้ (ล้าน ม.³)	ใช้การ ได้จริง (ล้าน ม.³)	ปริมาณน้ำรวม วันที่ 22 มีนาคม 2561		ปัจจุบัน วันที่ 22 มีนาคม 2562				สัปดาห์ก่อน วันที่ 16 มีนาคม 2562				ปริมาณน้ำ + เพิ่มขึ้น - ลดลง (ล้าน ม.³)	สถานการณ์ ในอ่าง	
				%	%	ปริมาณน้ำรวม		ปริมาณน้ำใช้การได้จริง		ปริมาณน้ำรวม		ปริมาณน้ำใช้การได้จริง				
						ปริมาณน้ำ (ล้าน ม.³)	%	ปริมาณน้ำ (ล้าน ม.³)	%	ปริมาณน้ำ (ล้าน ม.³)	%	ปริมาณน้ำ (ล้าน ม.³)	%			
<b>ภาคเหนือ (7)</b>																
1	ภูมิพล (2)	13,462	3,800	9,662	8,533	63%	7,270	54%	3,470	26%	7399	55%	3,599	27%	-129.00	ลดลง
2	สิริกิติ์ (2)	9,510	2,850	6,660	6,153	65%	5,548	58%	2,698	28%	5675	60%	2,825	30%	-127.00	ลดลง
3	แม่งัด	265	12	253	210	79%	206	78%	194	73%	216	82%	204	77%	-10.00	ลดลง
4	แม่งวด	263	14	249	92	35%	104	40%	90	34%	108	41%	94	36%	-4.00	ลดลง
5	ก๊วยหลิน	106	3	103	82	77%	67	63%	64	60%	73	69%	70	66%	-6.00	ลดลง
6	ก๊วยหลิน	170	6	164	113	66%	119	70%	113	66%	121	71%	115	68%	-2.00	ลดลง
7	แควน้อย	939	43	896	497	53%	405	43%	362	39%	426	45%	383	41%	-21.00	ลดลง
	แม่เมาะ	110	16	94	43	39%	41	37%	25	23%	42	38%	26	24%	-1.00	ลดลง
	<b>รวมภาคเหนือ</b>	<b>34,85%</b>	<b>24,825</b>	<b>6,744</b>	<b>18,081</b>	<b>53%</b>	<b>13,760</b>	<b>55%</b>	<b>6,991</b>	<b>28%</b>	<b>14,060</b>	<b>57%</b>	<b>7,290</b>	<b>29%</b>	<b>-299.00</b>	<b>ลดลง</b>
<b>ภาคตะวันออกเฉียงเหนือ (12)</b>																
8	ห้วยหลวง	136	7	129	72	53%	40	29%	33	24%	41	30%	34	25%	-1.00	ลดลง
9	น้ำจืด	520	45	475	312	60%	261	50%	216	42%	271	52%	226	43%	-10.00	ลดลง
10	น้ำพอง (2)	165	8	157	93	56%	92	56%	84	51%	96	58%	88	53%	-4.00	ลดลง
11	จุฬารัตน์ (2)	164	37	127	117	71%	80	49%	43	26%	79	48%	42	26%	1.00	เพิ่มขึ้น
12	ลุมพินี (2)	2,431	581	1,850	1,333	55%	640	26%	59	2%	653	27%	72	3%	-13.00	ลดลง
13	ลำปาว	1,980	100	1,880	1,164	59%	664	34%	564	28%	707	36%	607	31%	-43.00	ลดลง
14	ลำตะคอง	314	22	292	172	55%	199	63%	177	56%	202	64%	180	57%	-3.00	ลดลง
15	ลำพระเพลิง	155	1	154	115	74%	49	32%	48	31%	54	35%	53	34%	-5.00	ลดลง
16	มูลขาม	141	7	134	88	62%	55	39%	48	34%	56	40%	49	35%	-1.00	ลดลง
17	ลำแซะ	275	7	268	140	51%	126	46%	119	43%	130	47%	123	45%	-4.00	ลดลง
18	ลำน้ำพอง	121	3	118	67	55%	38	31%	35	29%	38	31%	35	29%	-	คงที่
19	สิรินธร (2)	1,966	831	1,135	1,226	62%	919	47%	88	4%	932	47%	101	5%	-13.00	ลดลง
	<b>รวมภาคตะวันออกเฉียงเหนือ</b>	<b>11.80%</b>	<b>8,369</b>	<b>1,649</b>	<b>6,720</b>	<b>59%</b>	<b>3,163</b>	<b>38%</b>	<b>1,514</b>	<b>18%</b>	<b>3,259</b>	<b>39%</b>	<b>1,610</b>	<b>19%</b>	<b>-96.00</b>	<b>ลดลง</b>
<b>ภาคกลาง (3)</b>																
20	ป่าสักชลสิทธิ์	960	3	957	470	49%	285	30%	282	29%	305	32%	302	31%	-20.00	ลดลง
21	ห้วยเสลา	160	17	143	90	56%	39	24%	22	14%	39	24%	22	14%	-	คงที่
22	กระเสียว	240	40	200	251	105%	56	23%	16	7%	63	26%	23	10%	-7.00	ลดลง
	<b>รวมภาคกลาง</b>	<b>1.92%</b>	<b>1,360</b>	<b>60</b>	<b>1,300</b>	<b>60%</b>	<b>381</b>	<b>28%</b>	<b>320</b>	<b>24%</b>	<b>407</b>	<b>30%</b>	<b>347</b>	<b>26%</b>	<b>-27.00</b>	<b>ลดลง</b>
<b>ภาคตะวันตก (2)</b>																
23	ศรีนครินทร์ (2)	17,745	10,265	7,480	14,831	84%	15,061	85%	4,796	27%	15,171	85%	4,906	28%	-110.00	ลดลง
24	วชิราลงกรณ (2)	8,860	3,012	5,848	5,684	64%	6,013	68%	3,001	34%	6,128	69%	3,116	35%	-115.00	ลดลง
	<b>รวมภาคตะวันตก</b>	<b>37.51%</b>	<b>26,605</b>	<b>13,277</b>	<b>13,328</b>	<b>77%</b>	<b>21,073</b>	<b>79%</b>	<b>7,797</b>	<b>29%</b>	<b>21,299</b>	<b>80%</b>	<b>8,022</b>	<b>30%</b>	<b>-225.00</b>	<b>ลดลง</b>
<b>ภาคตะวันออก (6+4)</b>																
25	ขุนด่าน	224	5.00	219	115	51%	82	37%	77	34%	87	39%	82	37%	-5.00	ลดลง
26	คลองสียัด	420	30.00	390	183	44%	166	40%	136	32%	174	41%	144	34%	-8.00	ลดลง
27	บางพระ (3)	117	12.00	105	78	67%	60	51%	48	41%	61	52%	49	42%	-1.00	ลดลง
28	หนองปลาไหล (3)	164	13.75	150	129	79%	110	67%	96	59%	113	69%	99	61%	-3.00	ลดลง
29	ประแสร์ (3)	295	20.00	275	210	71%	160	54%	140	47%	165	56%	145	49%	-5.00	ลดลง
30	มาบประชัน (3)	17	0.72	16	10	62%	12	74%	12	70%	13	76%	11.94	72%	-0.32	ลดลง
31	หนองค้อ (3)	21	1.00	20	10	45%	7	31%	6	26%	7	31%	5.60	26%	-0.02	ลดลง
32	ดอกราย (3)	79	3.00	76	54	68%	45	57%	42	53%	48	61%	45.23	57%	-2.76	ลดลง
33	คลองใหญ่ (3)	45	3.00	42	30	67%	27	59%	24	53%	27	59%	23.70	52%	0.35	เพิ่มขึ้น
34	นวมินทร์จินดา	295	19.00	276	120	41%	167	57%	148	50%	176	60%	157.00	53%	-9.00	ลดลง
	<b>รวมภาคตะวันออก</b>	<b>2.37%</b>	<b>1,678</b>	<b>107</b>	<b>1,570</b>	<b>56%</b>	<b>836</b>	<b>50%</b>	<b>729</b>	<b>43%</b>	<b>870</b>	<b>52%</b>	<b>763</b>	<b>45%</b>	<b>-33.75</b>	<b>ลดลง</b>
<b>ภาคใต้ (4)</b>																
35	แก่งกระจาน	710	65	645	342	48%	435	61%	370	52%	454	64%	389	55%	-19.00	ลดลง
36	ปราณบุรี	391	18	373	255	65%	268	69%	250	64%	276	71%	258	66%	-8.00	ลดลง
37	รัชชประภา (2)	5,639	1,352	4,287	4,150	74%	4,213	75%	2,861	51%	4,268	76%	2,915	52%	-55.00	ลดลง
38	บางลา (2)	1,454	276	1,178	1,348	93%	1,114	77%	838	58%	1,121	77%	845	58%	-7.00	ลดลง
	<b>รวมภาคใต้</b>	<b>11.55%</b>	<b>8,194</b>	<b>1,711</b>	<b>6,483</b>	<b>74%</b>	<b>6,029</b>	<b>74%</b>	<b>4,319</b>	<b>53%</b>	<b>6,119</b>	<b>75%</b>	<b>4,408</b>	<b>54%</b>	<b>-89.00</b>	<b>ลดลง</b>
	<b>รวมทั้งประเทศ</b>	<b>100%(38)</b>	<b>71,031</b>	<b>23,548</b>	<b>47,482</b>	<b>69%</b>	<b>45,243</b>	<b>64%</b>	<b>21,670</b>	<b>31%</b>	<b>46,014</b>	<b>65%</b>	<b>22,440</b>	<b>32%</b>	<b>-769.75</b>	<b>ลดลง</b>

ที่มาข้อมูล : ตารางสรุปสภาพน้ำในอ่างเก็บน้ำขนาดใหญ่ทั่วประเทศ และตารางสรุปสภาพน้ำในอ่างเก็บน้ำภาคตะวันออกเฉียงเหนือ กรมชลประทาน

หมายเหตุ :

- อ่างเก็บน้ำขนาดใหญ่ หมายถึง อ่างเก็บน้ำที่มีความจุตั้งแต่ 100 ล้าน ลบ.ม. ขึ้นไป
- เป็นอ่างเก็บน้ำที่อยู่ในความรับผิดชอบของการไฟฟ้าฝ่ายผลิตแห่งประเทศไทย(10) นอกนั้นอยู่ในความรับผิดชอบของกรมชลประทาน (28)
- เป็นอ่างเก็บน้ำขนาดกลางที่มีความสำคัญต่อการอุตสาหกรรมและการประปา ของลุ่มน้ำชายฝั่งทะเลตะวันออก
- ที่มา : กรมชลประทาน และการไฟฟ้าฝ่ายผลิตแห่งประเทศไทย
- จังหวัดที่มีอ่างเก็บน้ำขนาดใหญ่มีจำนวน 26 จังหวัด ไม่มี 50 จังหวัด

รศ. นายถึง ระดมเก็บกักของอ่าง



ศูนย์เขล



ศูนย์ป้องกันกักตุนน้ำ กรมทรัพยากรน้ำ

ลำดับของเขื่อนตามความจ

- ศรีนครินทร์
- ภูมิพล
- สิริกิติ์
- วชิราลงกรณ
- รัชชประภา
- ลุมพินี
- สิรินธร
- บางลา
- ลำปาว
- ป่าสัก

ลำดับของเขื่อนตามปริมาณน้ำใช้การได้

- ภูมิพล
- ศรีนครินทร์
- สิริกิติ์
- วชิราลงกรณ
- รัชชประภา
- ลำปาว
- ลุมพินี
- บางลา
- สิรินธร
- ป่าสัก