

# รายงานสถานการณ์น้ำลุ่มน้ำเจ้าพระยา

## วันที่ 24 มีนาคม 2562

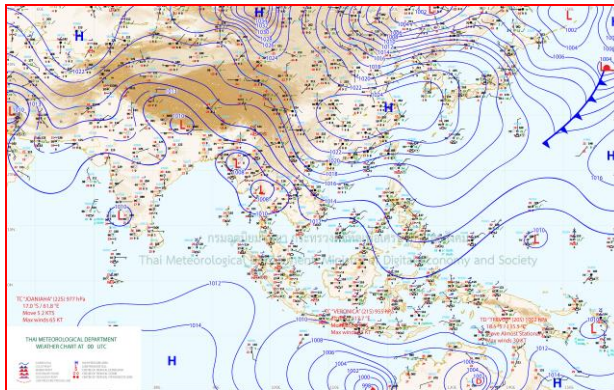
### 1) สภาพภูมิอากาศ

ลักษณะอากาศทั่วไป (ที่มา: กรมอุตุนิยมวิทยา)

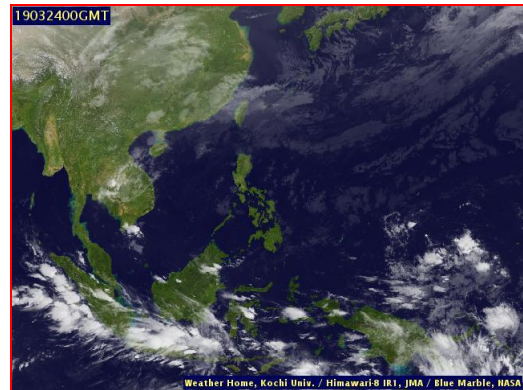
พยากรณ์อากาศ 24 ชั่วโมง ประเทศไทยตอนบนมีอากาศร้อนถึงร้อนจัดในตอนกลางวัน โดยมีพายุฝนฟ้าคะนอง ลมกระโชกแรง และลูกเห็บตกบางพื้นที่ บริเวณภาคเหนือ ภาคตะวันออกเฉียงเหนือ ภาคกลาง และภาคตะวันออก ส่วนภาคใต้มีฝนฟ้าคะนองบางแห่ง

ความกดอากาศต่ำเนื่องจากความร้อนปกคลุมประเทศไทยตอนบน ประกอบกับมีลมใต้และลมตะวันออกเฉียงใต้พัดปกคลุมบริเวณดังกล่าว ลักษณะเช่นนี้ทำให้ประเทศไทยตอนบนมีอากาศร้อนโดยทั่วไป และมีอากาศร้อนจัดบางพื้นที่ ในขณะที่บริเวณความกดอากาศสูงระลอกใหม่จากประเทศจีนได้แผ่ปกคลุมภาคตะวันออกเฉียงเหนือของประเทศไทย และทะเลจีนตอนใต้ ลักษณะเช่นนี้ทำให้ประเทศไทยตอนบนเกิดพายุฝนฟ้าคะนอง โดยมีฝนฟ้าคะนอง ลมกระโชกแรง และลูกเห็บตกบางพื้นที่ ส่วนภาคใต้มีลมตะวันออกเฉียงใต้พัดปกคลุม ทำให้ภาคใต้มีฝนฟ้าคะนองบางแห่ง

**สภาพอากาศภาคกลาง** อากาศร้อนถึงร้อนจัดในตอนกลางวัน มีพายุฝนฟ้าคะนอง ร้อยละ 10 ของพื้นที่ และลมกระโชกแรงบางแห่ง ส่วนมากบริเวณจังหวัดนครสวรรค์ ลพบุรี และสระบุรี อุณหภูมิต่ำสุด 23-26 องศาเซลเซียส อุณหภูมิสูงสุด 38-41 องศาเซลเซียส ลมใต้ความเร็ว 10-20 กม./ชม.



แผนที่อากาศ วันที่ 24 มี.ค. 2562 เวลา 07.00 น.

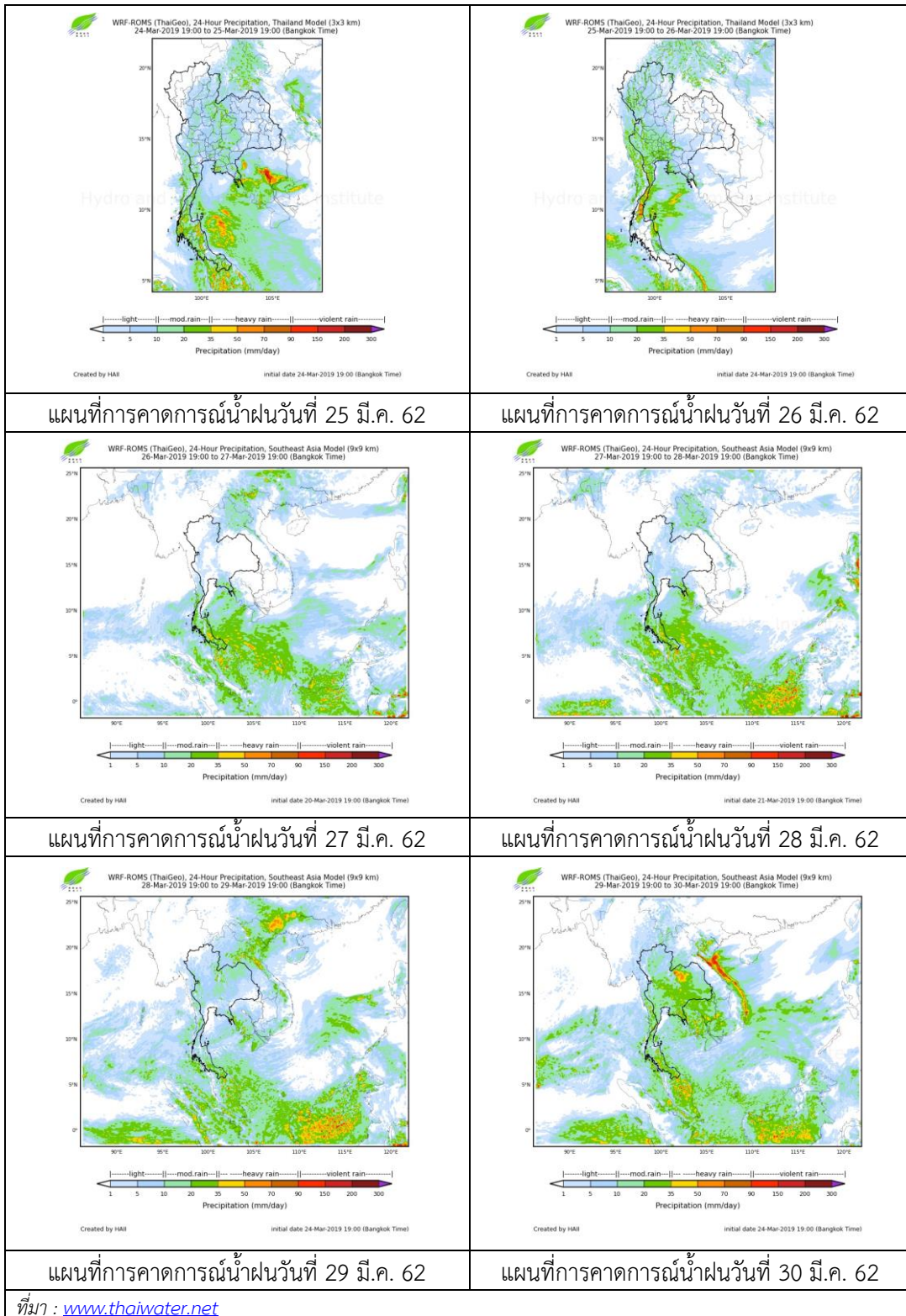


ภาพถ่ายจากดาวเทียม วันที่ 24 มี.ค. 2562

### 2) สถานการณ์ฝน

จากข้อมูลสถานการณ์น้ำฝนในพื้นที่ลุ่มน้ำเจ้าพระยาของวันที่ 24 มีนาคม 2562 จากกรมทรัพยากรน้ำ กรมอุตุนิยมวิทยา กรมชลประทาน และสถาบันสารสนเทศทรัพยากรน้ำและการเกษตร (องค์การมหาชน) พบว่าไม่มีฝนตกในพื้นที่ลุ่มน้ำ

สถานการณ์น้ำฝน



## 3) ข้อมูลปริมาณน้ำในลำน้ำ

ลุ่มน้ำเจ้าพระยา ระดับน้ำอยู่ในเกณฑ์ปกติ โดยระดับน้ำยังคงทรงตัว

สถานการณ์น้ำท่า (24 มี.ค. – 26 มี.ค. 2562 ที่มา: กรมชลประทาน)

สถานี	แม่น้ำ	อำเภอ	จังหวัด	ระดับตลิ่ง	อาทิตย์	จันทร์	อังคาร
				ปริมาณน้ำ (ลบ.ม./วิ.)	24 มี.ค.	25 มี.ค.	26 มี.ค.
C.2	เจ้าพระยา	เมือง	นครสวรรค์	26.20	18.05	18.05	18.01
				3,590	309	309	297
C.13	เขื่อน เจ้าพระยา	สรรพยา	ชัยนาท	17.21	15.58	15.53	15.50
				2,840	80	80	80
C.3	เจ้าพระยา	เมือง	สิงห์บุรี	11.70	1.97	1.92	1.87
				2,340	72	70	68
C.35	เจ้าพระยา	พระนครศรีอยุธยา	พระนครศรีอยุธยา	4.58	0.24	0.34	0.30
				1,155	**	**	**
C.36	คลองบาง หลวง	บางบาล	พระนครศรีอยุธยา	4.00	0.25	0.38	0.35
				404	**	**	**
C.37	คลอง บางบาน	บางบาล	พระนครศรีอยุธยา	3.80	0.32	0.41	0.38
				134	**	**	**

สถานีทับกฤช ต.ทับกฤชใต้ อ.ชุมแสง  
จ.นครสวรรค์ (ลุ่มน้ำเจ้าพระยา)



สถานีบ้านหาดเสลา ต.หัวดง อ.เก้าเลี้ยว  
จ.นครสวรรค์ (ลุ่มน้ำเจ้าพระยา)



สถานีวัดโคกจันทร์ ต.โพนางดำ อ.สรรพยา  
จ.ชัยนาท (ลุ่มน้ำเจ้าพระยา)



สถานีสะพานปรีดี-ธำรง ต.หัวรอ อ.พระนครศรีอยุธยา  
จ.พระนครศรีอยุธยา (ลุ่มน้ำเจ้าพระยา)



ปริมาณน้ำในลำน้ำของคลองต่างๆ ในพื้นที่ลุ่มน้ำเจ้าพระยา

#### 4) สรุป

สถานการณ์ในลุ่มน้ำเจ้าพระยาอยู่ในเกณฑ์ปกติ โดยระดับน้ำเขื่อนเจ้าพระยามีปริมาณน้ำไหลผ่าน 80 ลบ.ม./วินาที ระดับน้ำเหนือเขื่อน + 15.58 ม.รทก. ระดับน้ำท้ายเขื่อน +5.64 ม.รทก.