



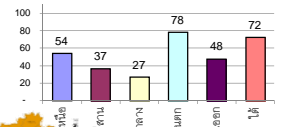
รายงานสรุปสภาพน้ำในอ่างเก็บน้ำขนาดใหญ่และขนาดกลาง

รายงานสถานการณ์ ณ วันที่ 29 มีนาคม 2562

ปริมาณน้ำในอ่างที่ใช้การได้ในสัปดาห์นี้ + มากกว่า / - น้อยกว่า สัปดาห์ก่อน **743.49** ล้าน ลบ.ม.

สรุปสถานการณ์ปริมาณน้ำในอ่างเก็บน้ำที่ใช้ในทุกกิจกรรมทั่วประเทศ มากกว่าปริมาณน้ำที่เหลือเข้าอ่าง เมื่อเทียบกับสัปดาห์ที่ผ่านมา ควรใช้น้ำอย่างระมัดระวัง

% ปริมาณน้ำรวมแต่ละภาคปัจจุบัน



เปรียบเทียบปริมาณน้ำรวม
ประเทศไทยปัจจุบัน
กับปี 62 และ 61

วันที่ 29 มีนาคม 2562 เท่ากับ

44,368 ล้าน ลบ.ม. หรือ เท่ากับ

62%

วันที่ 29 มีนาคม 2561 เท่ากับ

48,091 ล้าน ลบ.ม. หรือ เท่ากับ

68%

ภาค	สถานการณ์ปริมาณน้ำในอ่าง				ปริมาณน้ำเปลี่ยนแปลง (ล้าน ม.³)	สถานะ
	ล้นอ่าง (แห่ง)	คงที่ (แห่ง)	เพิ่มขึ้น (แห่ง)	รวม (แห่ง)		
ภาคเหนือ	7	-	-	7	-273.00	ปริมาณน้ำในอ่างเก็บน้ำลดลง
ภาคตะวันออกเฉียงเหนือ	11	-	1	12	-83.00	ปริมาณน้ำในอ่างเก็บน้ำลดลง
ภาคกลาง	1	2	-	3	-14.00	ปริมาณน้ำในอ่างเก็บน้ำลดลง
ภาคตะวันตก	2	-	-	2	-262.00	ปริมาณน้ำในอ่างเก็บน้ำลดลง
ภาคตะวันออก	9	-	1	10	-28.49	ปริมาณน้ำในอ่างเก็บน้ำลดลง
ภาคใต้	4	-	-	4	-83.00	ปริมาณน้ำในอ่างเก็บน้ำลดลง
รวมทั้งประเทศ	34	2	2	38	-743.49	ปริมาณน้ำในอ่างเก็บน้ำลดลง

สรุปสถานการณ์ปริมาณน้ำในอ่างน้ำ

คงที่	2	อ่าง
ลดลง	34	อ่าง
เพิ่มขึ้น	2	อ่าง

ภาค อ่างเก็บน้ำ เชื่อม	ความจุ ที่ รอก. (ล้าน ม.³)	ปริมาณน้ำ ที่ไม่ได้ (ล้าน ม.³)	ใช้การ ได้จริง (ล้าน ม.³)	ปริมาณน้ำรวม วันที่ 29 มีนาคม 2561		ปัจจุบัน วันที่ 29 มีนาคม 2562				สัปดาห์ก่อน วันที่ 23 มีนาคม 2562				ปริมาณน้ำ + เพิ่มขึ้น - ลดลง (ล้าน ม.³)	สถานการณ์ ในอ่าง	
				%	%	ปริมาณน้ำรวม		ปริมาณน้ำใช้การได้จริง		ปริมาณน้ำรวม		ปริมาณน้ำใช้การได้จริง				
						ปริมาณน้ำ (ล้าน ม.³)	%	ปริมาณน้ำ (ล้าน ม.³)	%	ปริมาณน้ำ (ล้าน ม.³)	%	ปริมาณน้ำ (ล้าน ม.³)	%			
ภาคเหนือ (7)																
1	ภูมิพล (2)	13,462	3,800	9,662	8,368	62%	7,132	53%	3,332	25%	7249	54%	3,449	26%	-117.00	ลดลง
2	สิริกิติ์ (2)	9,510	2,850	6,660	6,008	63%	5,418	57%	2,568	27%	5528	58%	2,678	28%	-110.00	ลดลง
3	แม่จัน	265	12	253	201	76%	196	74%	184	69%	204	77%	192	72%	-8.00	ลดลง
4	แม่กวง	263	14	249	87	33%	99	38%	85	32%	103	39%	89	34%	-4.00	ลดลง
5	กัวลม	106	3	103	84	79%	64	60%	61	58%	66	62%	63	59%	-2.00	ลดลง
6	กัวคอง	170	6	164	107	63%	116	68%	110	65%	119	70%	113	66%	-3.00	ลดลง
7	แควน้อย	939	43	896	466	50%	371	40%	328	35%	400	43%	357	38%	-29.00	ลดลง
	แม่มอก	110	16	94	40	36%	38	35%	22	20%	40	36%	24	22%	-2.00	ลดลง
	รวมภาคเหนือ	34,85%	24,825	6,744	18,081	52%	13,434	54%	6,668	27%	13,709	55%	6,941	28%	-273.00	ลดลง
ภาคตะวันออกเฉียงเหนือ (12)																
8	ห้วยหลวง	136	7	129	67	49%	39	29%	32	24%	40	29%	33	24%	-1.00	ลดลง
9	น้ำจืด	520	45	475	298	57%	250	48%	205	39%	259	50%	214	41%	-9.00	ลดลง
10	น้ำพอง (2)	165	8	157	90	55%	87	53%	79	48%	91	55%	83	50%	-4.00	ลดลง
11	จุฬารัตน (2)	164	37	127	115	70%	79	48%	42	26%	80	49%	43	26%	-1.00	ลดลง
12	ลุมพินี (2)	2,431	581	1,850	1,265	52%	633	26%	52	2%	640	26%	59	2%	-7.00	ลดลง
13	ลำปาว	1,980	100	1,880	1,108	56%	611	31%	511	26%	656	33%	556	28%	-45.00	ลดลง
14	ลำตะคอง	314	22	292	168	54%	194	62%	172	55%	197	63%	175	56%	-3.00	ลดลง
15	ลำพระเพลิง	155	1	154	109	70%	50	32%	49	32%	49	32%	48	31%	1.00	เพิ่มขึ้น
16	มูลขาม	141	7	134	85	60%	54	38%	47	33%	55	39%	48	34%	-1.00	ลดลง
17	ลำแซะ	275	7	268	137	50%	123	45%	116	42%	126	46%	119	43%	-3.00	ลดลง
18	ลำน้ำรอง	121	3	118	66	55%	37	31%	34	28%	38	31%	35	29%	-1.00	ลดลง
19	สิรินธร (2)	1,966	831	1,135	1,198	61%	909	46%	78	4%	918	47%	87	4%	-9.00	ลดลง
	รวมภาคตะวันออกเฉียงเหนือ	11.80%	8,369	1,649	6,720	56%	3,065	37%	1,417	17%	3,149	38%	1,500	18%	-83.00	ลดลง
ภาคกลาง (3)																
20	ป่าสักชลสิทธิ์	960	3	957	442	46%	269	28%	266	28%	283	29%	280	29%	-14.00	ลดลง
21	ห้วยเสลา	160	17	143	89	56%	39	24%	22	14%	39	24%	22	14%	-	คงที่
22	กระเสียว	240	40	200	240	100%	55	23%	15	6%	55	23%	15	6%	-	คงที่
	รวมภาคกลาง	1.92%	1,360	60	1,300	57%	363	27%	303	22%	377	28%	317	23%	-14.00	ลดลง
ภาคตะวันตก (2)																
23	ศรีนครินทร์ (2)	17,745	10,265	7,480	14,749	83%	14,921	84%	4,656	26%	15,042	85%	4,777	27%	-121.00	ลดลง
24	วชิราลงกรณ (2)	8,860	3,012	5,848	5,559	63%	5,850	66%	2,838	32%	5,991	68%	2,979	34%	-141.00	ลดลง
	รวมภาคตะวันตก	37.51%	26,605	13,277	13,328	76%	20,771	78%	7,494	28%	21,033	79%	7,756	29%	-262.00	ลดลง
ภาคตะวันออก (6+4)																
25	ขุนด่าน	224	5.00	219	108	48%	76	34%	71	32%	81	36%	76	34%	-5.00	ลดลง
26	คลองสียัด	420	30.00	390	176	42%	155	37%	125	30%	164	39%	134	32%	-9.00	ลดลง
27	บางพระ (3)	117	12.00	105	76	65%	59	50%	47	40%	60	51%	48	41%	-1.00	ลดลง
28	หนองปลาไหล (3)	164	13.75	150	127	78%	108	66%	94	58%	110	67%	96	59%	-2.00	ลดลง
29	ประแสร์ (3)	295	20.00	275	205	69%	158	54%	138	47%	159	54%	139	47%	-1.00	ลดลง
30	มาบประชัน (3)	17	0.72	16	10	61%	12	72%	11	67%	12	74%	11.57	70%	-0.40	ลดลง
31	หนองค้อ (3)	21	1.00	20	10	44%	6	30%	5	26%	7	31%	5.53	26%	-0.07	ลดลง
32	ดอกราย (3)	79	3.00	76	51	64%	42	53%	39	50%	45	57%	41.98	53%	-2.64	ลดลง
33	คลองใหญ่ (3)	45	3.00	42	29	64%	28	61%	25	54%	27	59%	24.05	53%	0.62	เพิ่มขึ้น
34	นวมินทร์จินดา	295	19.00	276	117	40%	157	53%	138	47%	165	56%	146.00	49%	-8.00	ลดลง
	รวมภาคตะวันออก	2.37%	1,678	107	1,570	54%	801	48%	694	41%	830	49%	722	43%	-28.49	ลดลง
ภาคใต้ (4)																
35	แก่งกระจาน	710	65	645	332	47%	417	59%	352	50%	431	61%	366	52%	-14.00	ลดลง
36	ปราณบุรี	391	18	373	250	64%	257	66%	239	61%	266	68%	248	63%	-9.00	ลดลง
37	รัชชประภา (2)	5,639	1,352	4,287	4,114	73%	4,160	74%	2,808	50%	4,205	75%	2,853	51%	-45.00	ลดลง
38	บางลาง (2)	1,454	276	1,178	1,340	92%	1,098	76%	822	57%	1,113	77%	837	58%	-15.00	ลดลง
	รวมภาคใต้	11.55%	8,194	1,711	6,483	74%	5,933	72%	4,221	52%	6,015	73%	4,304	53%	-83.00	ลดลง
	รวมทั้งประเทศ	100%(38)	71,031	23,548	47,482	68%	44,368	62%	20,797	29%	45,113	64%	21,540	30%	-743.49	ลดลง

ที่มาข้อมูล : ตารางสรุปสภาพน้ำในอ่างเก็บน้ำขนาดใหญ่ทั่วประเทศ และตารางสรุปสภาพน้ำในอ่างเก็บน้ำภาคตะวันออกเฉียงเหนือ กรมชลประทาน

หมายเหตุ :

- อ่างเก็บน้ำขนาดใหญ่ หมายถึง อ่างเก็บน้ำที่มีความจุตั้งแต่ 100 ล้าน ลบ.ม. ขึ้นไป
- เป็นอ่างเก็บน้ำอยู่ในความรับผิดชอบของการไฟฟ้าฝ่ายผลิตแห่งประเทศไทย(10) นอกนั้นอยู่ในความรับผิดชอบของกรมชลประทาน (28)
- เป็นอ่างเก็บน้ำขนาดกลางที่มีความสำคัญต่อการอุตสาหกรรมและการประมง ของลุ่มน้ำบางปะกงและตะวันออก
- ที่มา : กรมชลประทาน และการไฟฟ้าฝ่ายผลิตแห่งประเทศไทย
- จังหวัดที่มีอ่างเก็บน้ำขนาดใหญ่มีจำนวน 26 จังหวัด ไม่มี 50 จังหวัด

รศ. หมายถึง ระดับเก็บกักของอ่าง



ศูนย์เขล



ศูนย์ป้องกันกักตุนน้ำ กรมทรัพยากรน้ำ

ลำดับของเขื่อนตามความจุ

- ศรีนครินทร์
- ภูมิพล
- สิริกิติ์
- วชิราลงกรณ
- รัชชประภา
- ลุมพินี
- สิรินธร
- บางลาง
- ลำปาว
- ป่าสัก

ลำดับของเขื่อนตามปริมาณน้ำใช้การได้

- ภูมิพล
- ศรีนครินทร์
- สิริกิติ์
- วชิราลงกรณ
- รัชชประภา
- ลำปาว
- ลุมพินี
- บางลาง
- สิรินธร
- ป่าสัก