

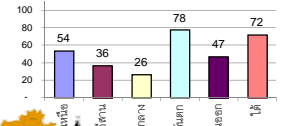
รายงานสรุปสภาพน้ำในอ่างเก็บน้ำขนาดใหญ่และขนาดกลาง

รายงานสถานการณ์ ณ วันที่ 1 เมษายน 2562

% ปริมาณน้ำรวมแต่ละภาคปัจจุบัน

ปริมาณน้ำในอ่างที่ใช้การได้ในสัปดาห์นี้ + มากกว่า / - น้อยกว่า สัปดาห์ก่อน **848.57** ล้าน ลบ.ม.

สรุปสถานการณ์ปริมาณน้ำในอ่างเก็บน้ำที่ใช้ในทุกกิจกรรมทั่วประเทศ มากกว่าปริมาณน้ำที่เหลือเข้าอ่าง เมื่อเทียบกับสัปดาห์ที่ผ่านมา ควรใช้น้ำอย่างระมัดระวัง



เปรียบเทียบปริมาณน้ำรวม
ประเทศไทยปัจจุบัน
กับปี 62 และ ปี 61

วันที่ 1 เมษายน 2562 แห่งนี้

43,999 ล้าน ลบ.ม. หรือ เท่ากับ

62%

วันที่ 1 เมษายน 2561 แห่งนี้

47,26 ล้าน ลบ.ม. หรือ เท่ากับ

67%

ภาค	สถานการณ์ปริมาณน้ำในอ่าง				ปริมาณน้ำเปลี่ยนแปลง (ล้าน ม.³)	สถานะ
	ล้นอ่าง (แห่ง)	คงที่ (แห่ง)	เพิ่มขึ้น (แห่ง)	รวม (แห่ง)		
ภาคเหนือ	7	-	-	7	-317.00	ปริมาณน้ำในอ่างเก็บน้ำลดลง
ภาคตะวันออกเฉียงเหนือ	11	-	-	12	-88.00	ปริมาณน้ำในอ่างเก็บน้ำลดลง
ภาคกลาง	2	1	-	3	-18.00	ปริมาณน้ำในอ่างเก็บน้ำลดลง
ภาคตะวันตก	2	-	-	2	-294.00	ปริมาณน้ำในอ่างเก็บน้ำลดลง
ภาคตะวันออก	8	-	2	10	-31.58	ปริมาณน้ำในอ่างเก็บน้ำลดลง
ภาคใต้	4	-	-	4	-100.00	ปริมาณน้ำในอ่างเก็บน้ำลดลง
รวมทั้งประเทศ	34	2	2	38	-848.57	ปริมาณน้ำในอ่างเก็บน้ำลดลง

สรุปสถานการณ์ปริมาณน้ำในอ่างน้ำ

คงที่	2	อ่าง
ลดลง	34	อ่าง
เพิ่มขึ้น	2	อ่าง

ภาค อ่างเก็บน้ำ เชื่อม	ความจุ ที่ รอก. (ล้าน ม.³)	ปริมาณน้ำ ที่ใช้งานได้ (ล้าน ม.³)	ใช้การ ได้จริง (ล้าน ม.³)	ปริมาณน้ำรวม		ปัจจุบัน วันที่ 1 เมษายน 2562				สัปดาห์ก่อน วันที่ 26 มีนาคม 2562				ปริมาณน้ำ + เพิ่มขึ้น (ล้าน ม.³)	สถานการณ์ ในอ่าง	
				วันที่ 1 เมษายน 2561	%	ปริมาณน้ำรวม		ปริมาณน้ำใช้การได้จริง		ปริมาณน้ำรวม		ปริมาณน้ำใช้การได้จริง				
						(ล้าน ม.³)	%	ปริมาณน้ำ (ล้าน ม.³)	%	ปริมาณน้ำ (ล้าน ม.³)	%	ปริมาณน้ำ (ล้าน ม.³)	%			
ภาคเหนือ (7)																
1	ภูมิพล (2)	13,462	3,800	9,662	8,309	62%	7,065	52%	3,265	24%	7205	54%	3,405	25%	-140.00	ลดลง
2	สิริกิติ์ (2)	9,510	2,850	6,660	5,953	63%	5,365	56%	2,515	26%	5489	58%	2,639	28%	-124.00	ลดลง
3	แม่จัน	265	12	253	197	74%	190	72%	178	67%	201	76%	189	71%	-11.00	ลดลง
4	แมกวง	263	14	249	85	32%	96	37%	82	31%	103	39%	89	34%	-7.00	ลดลง
5	กัวลม	106	3	103	82	77%	63	59%	60	57%	64	60%	61	58%	-1.00	ลดลง
6	กัวคอง	170	6	164	104	61%	114	67%	108	64%	118	69%	112	66%	-4.00	ลดลง
7	แควน้อย	939	43	896	452	48%	359	38%	316	34%	389	41%	346	37%	-30.00	ลดลง
	แม่เม็ก	110	16	94	39	35%	38	35%	22	20%	39	35%	23	21%	-1.00	ลดลง
	รวมภาคเหนือ	34,85%	24,825	6,744	18,081	61%	13,289	54%	6,524	26%	13,608	55%	6,841	28%	-317.00	ลดลง
ภาคตะวันออกเฉียงเหนือ (12)																
8	ห้วยหลวง	136	7	129	66	49%	38	28%	31	23%	39	29%	32	24%	-1.00	ลดลง
9	น้ำจืด	520	45	475	293	56%	246	47%	201	39%	256	49%	211	41%	-10.00	ลดลง
10	น้ำพอง (2)	165	8	157	88	53%	85	52%	77	47%	89	54%	81	49%	-4.00	ลดลง
11	จุฬารัตน์ (2)	164	37	127	114	70%	79	48%	42	26%	79	48%	42	26%	-	คงที่
12	ลุมพินี (2)	2,431	581	1,850	1,236	51%	629	26%	48	2%	633	26%	52	2%	-4.00	ลดลง
13	ลำปาว	1,980	100	1,880	1,093	55%	591	30%	491	25%	639	32%	539	27%	-48.00	ลดลง
14	ลำตะคอง	314	22	292	167	53%	192	61%	170	54%	196	62%	174	55%	-4.00	ลดลง
15	ลำพระเพลิง	155	1	154	109	70%	49	32%	48	31%	50	32%	49	32%	-1.00	ลดลง
16	มูลขม	141	7	134	84	60%	53	38%	46	33%	55	39%	48	34%	-2.00	ลดลง
17	ลำแซะ	275	7	268	135	49%	122	44%	115	42%	125	45%	118	43%	-3.00	ลดลง
18	ลำนางรอง	121	3	118	66	55%	37	31%	34	28%	38	31%	35	29%	-1.00	ลดลง
19	สิรินธร (2)	1,966	831	1,135	1,181	60%	902	46%	71	4%	912	46%	81	4%	-10.00	ลดลง
	รวมภาคตะวันออกเฉียงเหนือ	11.80%	8,369	1,649	6,720	55%	3,023	36%	1,374	16%	3,111	37%	1,462	17%	-88.00	ลดลง
ภาคกลาง (3)																
20	ป่าสักชลสิทธิ์	960	3	957	426	44%	262	27%	259	27%	279	29%	276	29%	-17.00	ลดลง
21	ห้วยเสลา	160	17	143	89	56%	39	24%	22	14%	39	24%	22	14%	-	คงที่
22	กระเสียว	240	40	200	237	99%	54	23%	14	6%	55	23%	15	6%	-1.00	ลดลง
	รวมภาคกลาง	1.92%	1,360	60	1,300	55%	355	26%	295	22%	373	27%	313	23%	-18.00	ลดลง
ภาคตะวันตก (2)																
23	ศรีนครินทร์ (2)	17,745	10,265	7,480	14,704	83%	14,872	84%	4,607	26%	15,004	85%	4,739	27%	-132.00	ลดลง
24	วชิราลงกรณ (2)	8,860	3,012	5,848	5,497	62%	5,780	65%	2,768	31%	5,942	67%	2,930	33%	-162.00	ลดลง
	รวมภาคตะวันตก	37.51%	26,605	13,277	13,328	76%	20,652	78%	7,375	28%	20,946	79%	7,669	29%	-294.00	ลดลง
ภาคตะวันออก (6+4)																
25	ขุนด่าน	224	5.00	219	105	47%	72	32%	67	30%	78	35%	73	33%	-6.00	ลดลง
26	คลองสียัด	420	30.00	390	172	41%	151	36%	121	29%	161	38%	131	31%	-10.00	ลดลง
27	บางพระ (3)	117	12.00	105	75	64%	58	50%	46	39%	60	51%	48	41%	-2.00	ลดลง
28	หนองปลาไหล (3)	164	13.75	150	129	79%	107	65%	93	57%	109	67%	95	58%	-2.00	ลดลง
29	ประแสร์ (3)	295	20.00	275	203	69%	159	54%	139	47%	158	54%	138	47%	1.00	เพิ่มขึ้น
30	มาบประชัน (3)	17	0.72	16	10	61%	12	71%	11	67%	12	74%	11.49	69%	-0.38	ลดลง
31	หนองค้อ (3)	21	1.00	20	10	46%	6	30%	5	25%	6	30%	5.46	26%	-0.07	ลดลง
32	ดอกกราย (3)	79	3.00	76	51	64%	41	52%	38	48%	44	55%	41.01	52%	-2.92	ลดลง
33	คลองใหญ่ (3)	45	3.00	42	31	67%	28	61%	25	55%	27	60%	24.14	53%	0.80	เพิ่มขึ้น
34	นวมินทร์จินดา	295	19.00	276	115	39%	152	52%	133	45%	162	55%	143.00	48%	-10.00	ลดลง
	รวมภาคตะวันออก	2.37%	1,678	107	1,570	54%	786	47%	679	40%	818	49%	710	42%	-31.58	ลดลง
ภาคใต้ (4)																
35	แก่งกระจาน	710	65	645	328	46%	408	57%	343	48%	427	60%	362	51%	-19.00	ลดลง
36	ปราณบุรี	391	18	373	249	64%	254	65%	236	60%	263	67%	245	63%	-9.00	ลดลง
37	รัชชประภา (2)	5,639	1,352	4,287	4,103	73%	4,141	73%	2,789	49%	4,193	74%	2,841	50%	-52.00	ลดลง
38	บางลา (2)	1,454	276	1,178	1,341	92%	1,090	75%	814	56%	1,110	76%	834	57%	-20.00	ลดลง
	รวมภาคใต้	11.55%	8,194	1,711	6,483	73%	5,893	72%	4,182	51%	5,993	73%	4,282	52%	-100.00	ลดลง
	รวมทั้งประเทศ	100%(38)	71,031	23,548	47,482	67%	43,999	62%	20,429	29%	44,849	63%	21,277	30%	-848.57	ลดลง

ที่มาข้อมูล : ตารางสรุปสภาพน้ำในอ่างเก็บน้ำขนาดใหญ่ทั่วประเทศ และตารางสรุปสภาพน้ำในอ่างเก็บน้ำภาคตะวันออกเฉียงเหนือ กรมชลประทาน

หมายเหตุ :

- อ่างเก็บน้ำขนาดใหญ่ หมายถึง อ่างเก็บน้ำที่มีความจุตั้งแต่ 100 ล้าน ลบ.ม. ขึ้นไป
- เป็นอ่างเก็บน้ำอยู่ในความรับผิดชอบของการไฟฟ้าฝ่ายผลิตแห่งประเทศไทย(10) นอกนั้นอยู่ในความรับผิดชอบของกรมชลประทาน (28)
- เป็นอ่างเก็บน้ำขนาดกลางที่มีความสำคัญต่อการอุตสาหกรรมและการประมง ของลุ่มน้ำชายฝั่งทะเลตะวันออก
- ที่มา : กรมชลประทาน และการไฟฟ้าฝ่ายผลิตแห่งประเทศไทย
- จังหวัดที่มีอ่างเก็บน้ำขนาดใหญ่มีจำนวน 26 จังหวัด ไม่มี 50 จังหวัด

รศ. นายถิระ รังสีเกษม กักของอ่าง



ศูนย์เขลาล



ศูนย์ป้องกันกักกักน้ำ กรมทรัพยากรน้ำ

ลำดับของเขื่อนตามความจุ

- ศรีนครินทร์
- ภูมิพล
- สิริกิติ์
- วชิราลงกรณ
- รัชชประภา
- ลุมพินี
- สิรินธร
- บางลา
- ลำปาว
- ป่าสัก

ลำดับของเขื่อนตามปริมาณน้ำใช้การได้

- ภูมิพล
- ศรีนครินทร์
- สิริกิติ์
- วชิราลงกรณ
- รัชชประภา
- ลำปาว
- ลุมพินี
- บางลา
- สิรินธร
- ป่าสัก