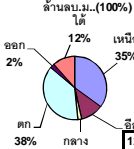


ปริมาณน้ำรวมทั้งประเทศ 70,921 ล้าน ลบ.ม. (100%)



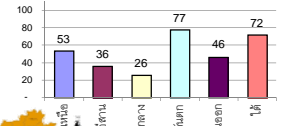
รายงานสรุปสภาพน้ำในอ่างเก็บน้ำขนาดใหญ่และขนาดกลาง

รายงานสถานการณ์ ณ วันที่ 3 เมษายน 2562

% ปริมาณน้ำรวมแต่ละภาคปัจจุบัน

ปริมาณน้ำในอ่างที่ใช้การได้ในสปีดทันที + มากกว่า / - น้อยกว่า สปีดหาก่อน 710.33 ล้าน ลบ.ม.

สรุปสถานการณ์ปริมาณน้ำในอ่างเก็บน้ำที่ใช้ในกิจกรรมทั้งประเทศ มากกว่าปริมาณน้ำที่เหลือเข้าอ่าง เมื่อเทียบกับสปีดค่าที่ผ่านมา ควรใช้น้ำอย่างระมัดระวัง



เปรียบเทียบปริมาณน้ำรวมของประเทศปีงบประมาณ 2562 และปี 61

วันที่ 3 เมษายน 2562 แห่งกัน

43,779 ล้าน ลบ.ม. หรือ เท่ากับ

62%

วันที่ 3 เมษายน 2561 แห่งกัน

47,521 ล้าน ลบ.ม. หรือ เท่ากัน

67%

ภาค	สถานการณ์ปริมาณน้ำในอ่าง				ปริมาณน้ำเปลี่ยนแปลง (ล้าน ม.)	สถานะ
	ล้น (แห่ง)	คงที่ (แห่ง)	เพิ่มขึ้น (แห่ง)	รวม (แห่ง)		
ภาคเหนือ	7	-	-	7	-262.00	ปริมาณน้ำในอ่างเก็บน้ำลดลง
ภาคตะวันออกเฉียงเหนือ	11	1	-	12	-74.00	ปริมาณน้ำในอ่างเก็บน้ำลดลง
ภาคกลาง	2	1	-	3	-18.00	ปริมาณน้ำในอ่างเก็บน้ำลดลง
ภาคตะวันตก	2	-	-	2	-251.00	ปริมาณน้ำในอ่างเก็บน้ำลดลง
ภาคตะวันออก	7	1	2	10	-29.33	ปริมาณน้ำในอ่างเก็บน้ำลดลง
ภาคใต้	4	-	-	4	-76.00	ปริมาณน้ำในอ่างเก็บน้ำลดลง
รวมทั้งประเทศ	33	3	2	38	-710.33	ปริมาณน้ำในอ่างเก็บน้ำลดลง

สรุปสถานการณ์ปริมาณน้ำในอ่าง

คงที่	3	อ่าง
ลดลง	33	อ่าง
เพิ่มขึ้น	2	อ่าง

ภาค	อ่างเก็บน้ำ	ความจุที่ (ล้าน ม.)	ปริมาณน้ำที่ใช้งานได้ (ล้าน ม.)	ใช้การได้จริง (ล้าน ม.)	ปริมาณน้ำรวมวันที่ 3 เมษายน 2561 (%)	ปัจจุบัน วันที่ 3 เมษายน 2562				สปีดหาก่อน วันที่ 28 มีนาคม 2562				ปริมาณน้ำ + เพิ่มขึ้น (ล้าน ม.)	สถานการณ์ในอ่าง		
						ปริมาณน้ำรวม (%)	ปริมาณน้ำใช้การได้จริง (%)	ปริมาณน้ำรวม (%)	ปริมาณน้ำใช้การได้จริง (%)	ปริมาณน้ำรวม (%)	ปริมาณน้ำใช้การได้จริง (%)						
ภาคเหนือ (7)																	
1	ภูมิพล (2)	13,462	3,800	9,662	8,268	61%	7,038	52%	3,238	24%	7153	53%	3,353	25%	-115.00	ลดลง	
2	สิริกิติ์ (2)	9,510	2,850	6,660	5,913	62%	5,337	56%	2,487	26%	5435	57%	2,585	27%	-98.00	ลดลง	
3	แม่งัด	265	12	253	194	73%	185	70%	173	65%	197	74%	185	70%	-12.00	ลดลง	
4	แม่งาว	263	14	249	83	32%	94	36%	80	30%	100	38%	86	33%	-6.00	ลดลง	
5	ก๊วยหล่ม	106	3	103	80	75%	61	58%	58	55%	64	60%	61	58%	-3.00	ลดลง	
6	ก๊วยหล่ม	170	6	164	104	61%	112	66%	106	62%	117	69%	111	65%	-5.00	ลดลง	
7	แควน้อย	939	43	896	443	47%	350	37%	307	33%	373	40%	330	35%	-23.00	ลดลง	
	แม่เมาะ	110	16	94	40	36%	38	35%	22	20%	38	35%	22	20%	-	คงที่	
รวมภาคเหนือ		34,85%	24,825	6,744	18,081	15,124	61%	13,215	53%	6,449	26%	13,477	54%	6,711	27%	-262.00	ลดลง
ภาคตะวันออกเฉียงเหนือ (12)																	
8	ห้วยหลวง	136	7	129	65	48%	37	27%	30	22%	39	29%	32	24%	-2.00	ลดลง	
9	น้ำจืด	520	45	475	293	56%	245	47%	200	38%	251	48%	206	40%	-6.00	ลดลง	
10	น้ำพอง (2)	165	8	157	87	53%	83	50%	75	45%	87	53%	79	48%	-4.00	ลดลง	
11	จุฬารัตน (2)	164	37	127	115	70%	79	48%	42	26%	79	48%	42	26%	-	คงที่	
12	ลุมพินี (2)	2,431	581	1,850	1,216	50%	625	26%	44	2%	633	26%	52	2%	-8.00	ลดลง	
13	ลำปาว	1,980	100	1,880	1,076	54%	581	29%	481	24%	617	31%	517	26%	-36.00	ลดลง	
14	ลำตะคอง	314	22	292	166	53%	191	61%	169	54%	194	62%	172	55%	-3.00	ลดลง	
15	ลำพระเพลิง	155	1	154	108	70%	49	32%	48	31%	50	32%	49	32%	-1.00	ลดลง	
16	มูลขาม	141	7	134	83	59%	53	38%	46	33%	54	38%	47	33%	-1.00	ลดลง	
17	ลำแซะ	275	7	268	134	49%	121	44%	114	41%	124	45%	117	43%	-3.00	ลดลง	
18	ลำน้ำรอง	121	3	118	66	55%	37	31%	34	28%	38	31%	35	29%	-1.00	ลดลง	
19	สิรินธร (2)	1,966	831	1,135	1,170	60%	898	46%	67	3%	907	46%	76	4%	-9.00	ลดลง	
รวมภาคตะวันออกเฉียงเหนือ		11.80%	8,369	1,649	6,720	4,578	55%	3,000	36%	1,350	16%	3,073	37%	1,424	17%	-74.00	ลดลง
ภาคกลาง (3)																	
20	ป่าสักชลสิทธิ์	960	3	957	417	43%	255	27%	252	26%	272	28%	269	28%	-17.00	ลดลง	
21	ห้วยเสลา	160	17	143	88	55%	39	24%	22	14%	39	24%	22	14%	-	คงที่	
22	กระเสียว	240	40	200	237	99%	54	23%	14	6%	55	23%	15	6%	-1.00	ลดลง	
รวมภาคกลาง		1.92%	1,360	60	1,300	742	55%	349	26%	288	21%	366	27%	306	23%	-18.00	ลดลง
ภาคตะวันตก (2)																	
23	ศรีนครินทร์ (2)	17,745	10,265	7,480	14,689	83%	14,835	84%	4,570	26%	14,944	84%	4,679	26%	-109.00	ลดลง	
24	วชิราลงกรณ (2)	8,860	3,012	5,848	5,468	62%	5,732	65%	2,720	31%	5,874	66%	2,862	32%	-142.00	ลดลง	
รวมภาคตะวันตก		37.51%	26,605	13,277	13,328	20,157	76%	20,567	77%	7,290	27%	20,818	78%	7,541	28%	-251.00	ลดลง
ภาคตะวันออก (6+4)																	
25	ขุนด่าน	224	5.00	219	102	46%	69	31%	64	29%	77	34%	72	32%	-8.00	ลดลง	
26	คลองสียัด	420	30.00	390	170	40%	148	35%	118	28%	156	37%	126	30%	-8.00	ลดลง	
27	บางพระ (3)	117	12.00	105	74	63%	58	50%	46	39%	59	50%	47	40%	-1.00	ลดลง	
28	หนองปลาไหล (3)	164	13.75	150	130	79%	106	65%	92	56%	109	67%	95	58%	-3.00	ลดลง	
29	ประแสร์ (3)	295	20.00	275	203	69%	158	54%	138	47%	158	54%	138	47%	-	คงที่	
30	มาบประชัน (3)	17	0.72	16	10	61%	12	72%	11	67%	12	72%	11.23	68%	-0.03	ลดลง	
31	หนองค้อ (3)	21	1.00	20	10	46%	6	30%	5	25%	6	30%	5.35	25%	0.09	เพิ่มขึ้น	
32	ดอกราย (3)	79	3.00	76	51	64%	41	51%	38	47%	43	54%	39.73	50%	-2.10	ลดลง	
33	คลองใหญ่ (3)	45	3.00	42	31	68%	28	62%	25	55%	27	60%	24.49	54%	0.71	เพิ่มขึ้น	
34	เขื่อนดินทรจันฉลา	295	19.00	276	115	39%	150	51%	131	44%	158	54%	139.00	47%	-8.00	ลดลง	
รวมภาคตะวันออก		2.37%	1,678	107	1,570	896	53%	776	46%	669	40%	806	48%	698	42%	-29.33	ลดลง
ภาคใต้ (4)																	
35	แก่งกระจาน	710	65	645	325	46%	402	57%	337	47%	419	59%	354	50%	-17.00	ลดลง	
36	ปราณบุรี	391	18	373	249	64%	253	65%	235	60%	258	66%	240	61%	-5.00	ลดลง	
37	รัชชประภา (2)	5,639	1,352	4,287	4,108	73%	4,129	73%	2,777	49%	4,168	74%	2,816	50%	-39.00	ลดลง	
38	บางลา (2)	1,454	276	1,178	1,342	92%	1,087	75%	811	56%	1,102	76%	826	57%	-15.00	ลดลง	
รวมภาคใต้		11.55%	8,194	1,711	6,483	6,024	74%	5,871	72%	4,160	51%	5,947	73%	4,236	52%	-76.00	ลดลง
รวมทั้งประเทศ		100%(38)	71,031	23,548	47,482	47,521	67%	43,779	62%	20,206	28%	44,487	63%	20,916	29%	-710.33	ลดลง

ที่มาข้อมูล : ตารางสรุปสภาพน้ำในอ่างเก็บน้ำขนาดใหญ่ทั่วประเทศ และตารางสรุปสภาพน้ำในอ่างเก็บน้ำภาคตะวันออกเฉียงเหนือ กรมชลประทาน

หมายเหตุ :

- อ่างเก็บน้ำขนาดใหญ่ หมายถึง อ่างเก็บน้ำที่มีความจุตั้งแต่ 100 ล้าน ลบ.ม. ขึ้นไป
- เป็นอ่างเก็บน้ำอยู่ในความรับผิดชอบของการไฟฟ้าฝ่ายผลิตแห่งประเทศไทย(10) นอกนั้นอยู่ในความรับผิดชอบของกรมชลประทาน (28)
- เป็นอ่างเก็บน้ำขนาดกลางที่มีความสำคัญต่อการอุตสาหกรรมและการประมง ของลุ่มน้ำชายฝั่งทะเลตะวันออก
- ที่มา : กรมชลประทาน และการไฟฟ้าฝ่ายผลิตแห่งประเทศไทย
- จังหวัดที่มีอ่างเก็บน้ำขนาดใหญ่มีจำนวน 26 จังหวัด ไม่มี 50 จังหวัด

รศ. หมายถึง ระดับเก็บกักของอ่าง



ศูนย์เขล



ศูนย์ป้องกันกักตุนน้ำ กรมทรัพยากรน้ำ

ลำดับของเขื่อนตามความจุ

- ศรีนครินทร์
- ภูมิพล
- สิริกิติ์
- วชิราลงกรณ
- รัชชประภา
- ลุมพินี
- สิรินธร
- บางลา
- ลำปาว
- ป่าสัก

ลำดับของเขื่อนตามปริมาณน้ำใช้การได้

- ภูมิพล
- ศรีนครินทร์
- สิริกิติ์
- วชิราลงกรณ
- รัชชประภา
- ลำปาว
- ลุมพินี
- บางลา
- สิรินธร
- ป่าสัก