

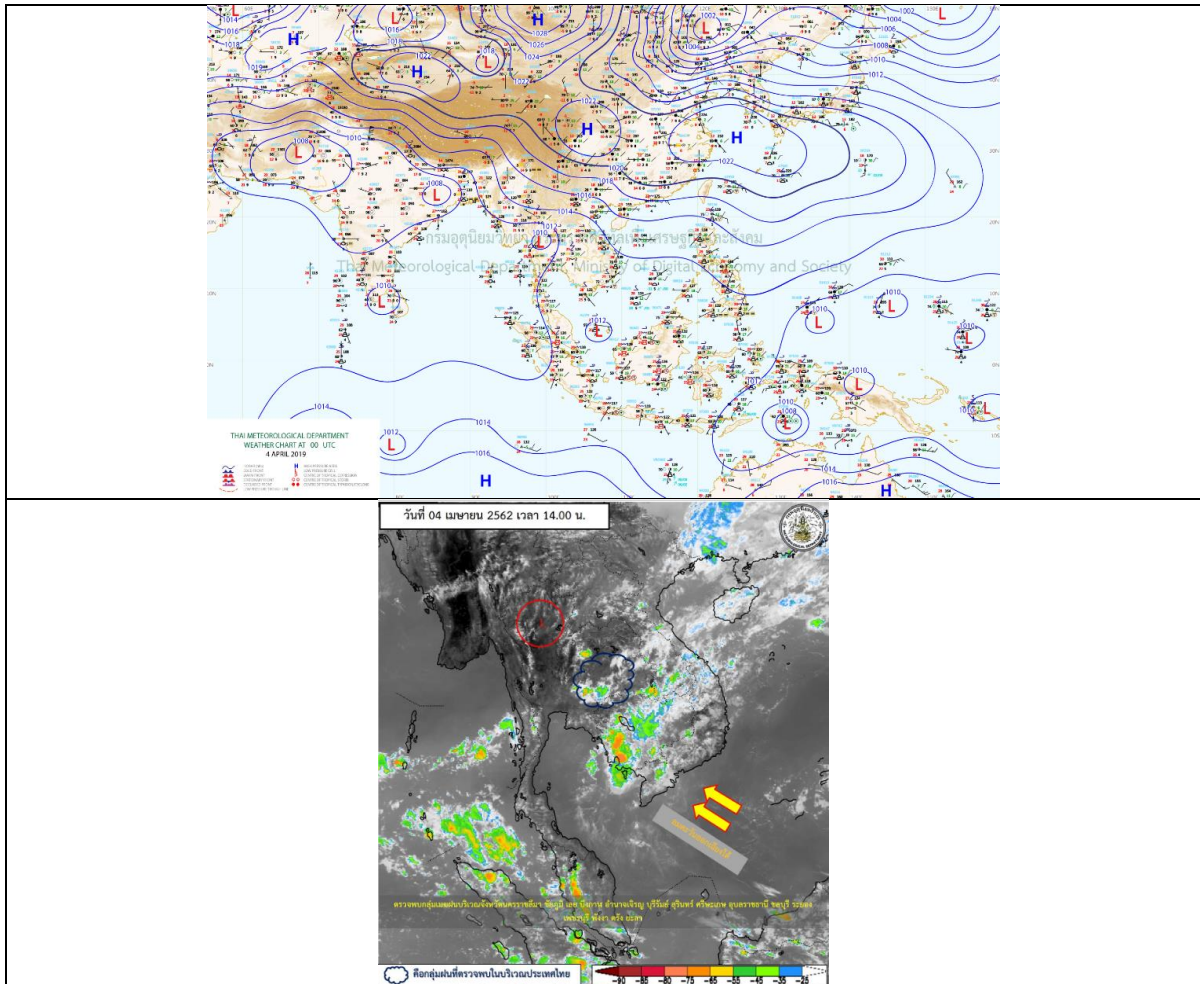
## รายงานสถานการณ์น้ำและคาดการณ์น้ำในพื้นที่ ลุ่มน้ำโขง-ชี-มูล วันที่ 4 เมษายน 2562

### 1. พยากรณ์อากาศ

#### ตารางที่ 1 พยากรณ์อากาศ

ภาคตะวันออกเฉียงเหนือ	อากาศร้อนในตอนกลางวัน โดยมีฝนฟ้าคะนอง ร้อยละ 30 ของพื้นที่ กับมีลมกระโชกแรง ส่วนมากจังหวัดเลย สกลนคร ชัยภูมิ ขอนแก่น มหาสารคาม ร้อยเอ็ด ยโสธร อำนาจเจริญ มุกดาหาร นครราชสีมา บุรีรัมย์ สุรินทร์ ศรีสะเกษ และอุบลราชธานี
	อุณหภูมิต่ำสุด 23 - 25 องศาเซลเซียส
	อุณหภูมิสูงสุด 36 - 38 องศาเซลเซียส

ที่มา : [https://www.tmd.go.th/daily\\_forecast.php](https://www.tmd.go.th/daily_forecast.php)



รูปที่ 1 พยากรณ์อากาศ วันที่ 4 เม.ย. 2562



## 2. สรุประดับน้ำรายวัน

ตารางที่ 2 สรุปสถานการณ์น้ำของพื้นที่ลุ่มน้ำโขง ซี มูล ประจำวันที่ 4-เม.ย.-62

หมายเหตุ: แนวโน้มพิจารณาจากระดับน้ำวันนี้และระดับน้ำคาดการณ์ล่วงหน้า 3 วัน

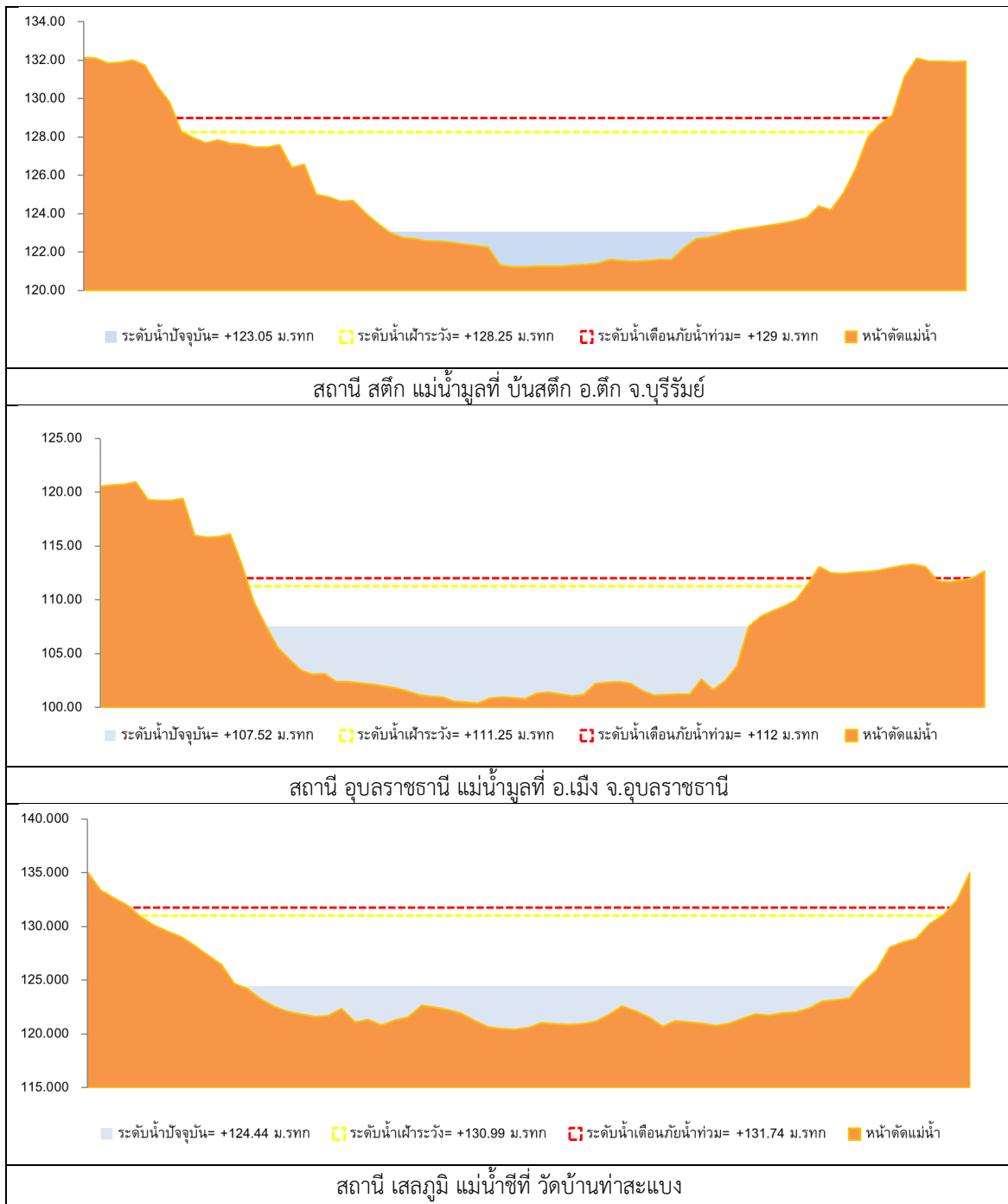
ลำดับที่	ลำน้ำ	ที่ตั้ง	ระดับน้ำเตือนภัย (ม.รทก.)		ระดับน้ำตรวจวัด (ม.รทก.)						ระดับน้ำคาดการณ์ (ม.รทก.)			แนวโน้ม	
			ค่า HI	ค่า HHH	30-มี.ค.-62	29-มี.ค.-62	31-มี.ค.-62	1-เม.ย.-62	2-เม.ย.-62	3-เม.ย.-62	4-เม.ย.-62	5-เม.ย.-62	6-เม.ย.-62		7-เม.ย.-62
1	น้ำชี	บ้านม่วงลาด อ.เมือง จ.มหาสารคาม โกลด์สถานี E.66A	137.65	138.40	129.95	129.81	130.13	130.25	130.15	129.96	129.83	129.78	129.70	129.79	ลดลงจากนั้นเพิ่มขึ้น
2	น้ำชี	กบภมทางพะชัย โกลด์สถานี E.20A	121.25	122.00	114.87	114.86	114.84	114.84	114.83	114.83	114.88	113.18	113.05	113.51	ลดลงจากนั้นเพิ่มขึ้น
3	น้ำชี	วัดบ้านท่ามะแงง โกลด์สถานี E.18	130.99	131.74	123.03	123.15	123.03	123.23	123.67	123.79	123.75	123.68	123.64	123.68	ลดลงจากนั้นเพิ่มขึ้น
4	น้ำชี	อ.โกสัมพิลัย โกลด์สถานี E.91	148.95	149.70	139.47	139.47	139.47	139.48	139.45	139.45	139.47	139.40	139.51	139.67	ลดลงจากนั้นเพิ่มขึ้น
5	น้ำมูล	บ้านสตึก อ.สตึก จ.บุรีรัมย์ โกลด์สถานี M.6A	128.25	129.00	123.00	123.00	123.00	123.00	123.00	123.00	123.00	123.60	123.02	122.91	เพิ่มขึ้นจากนั้นลดลง
6	น้ำมูล	อ.เมือง จ.อุบลราชธานี โกลด์สถานี M.7	111.25	112.00	106.45	106.46	106.42	106.42	106.41	106.40	106.42	106.45	106.37	106.21	เพิ่มขึ้นจากนั้นลดลง

หมายเหตุ: - HI ระดับน้ำสูงเป็นเกณฑ์ไม่ร้ายแรง

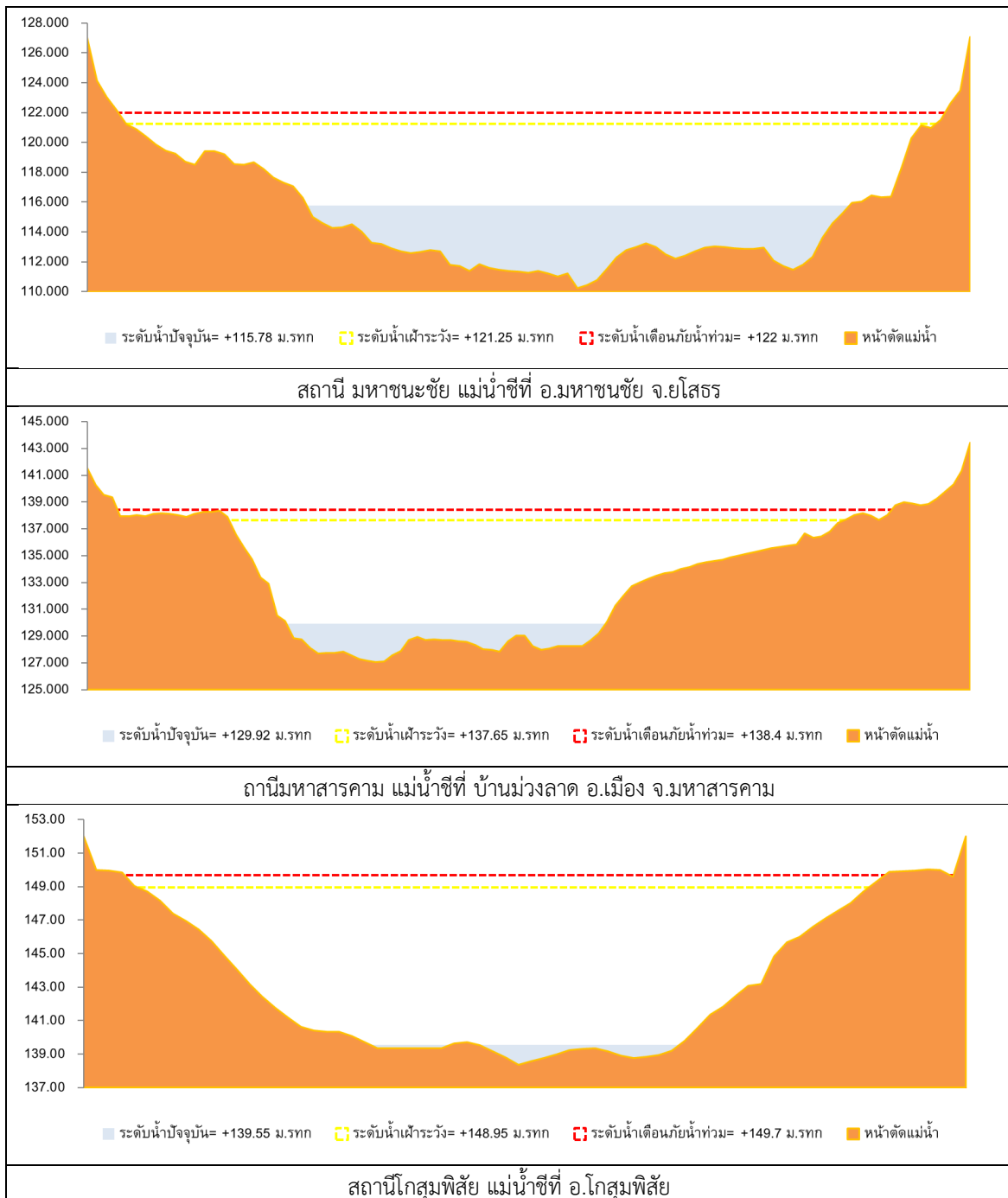
- HHH ระดับน้ำสูงเป็นเกณฑ์วิกฤติ



## 2.1 ระดับน้ำในลำน้ำ



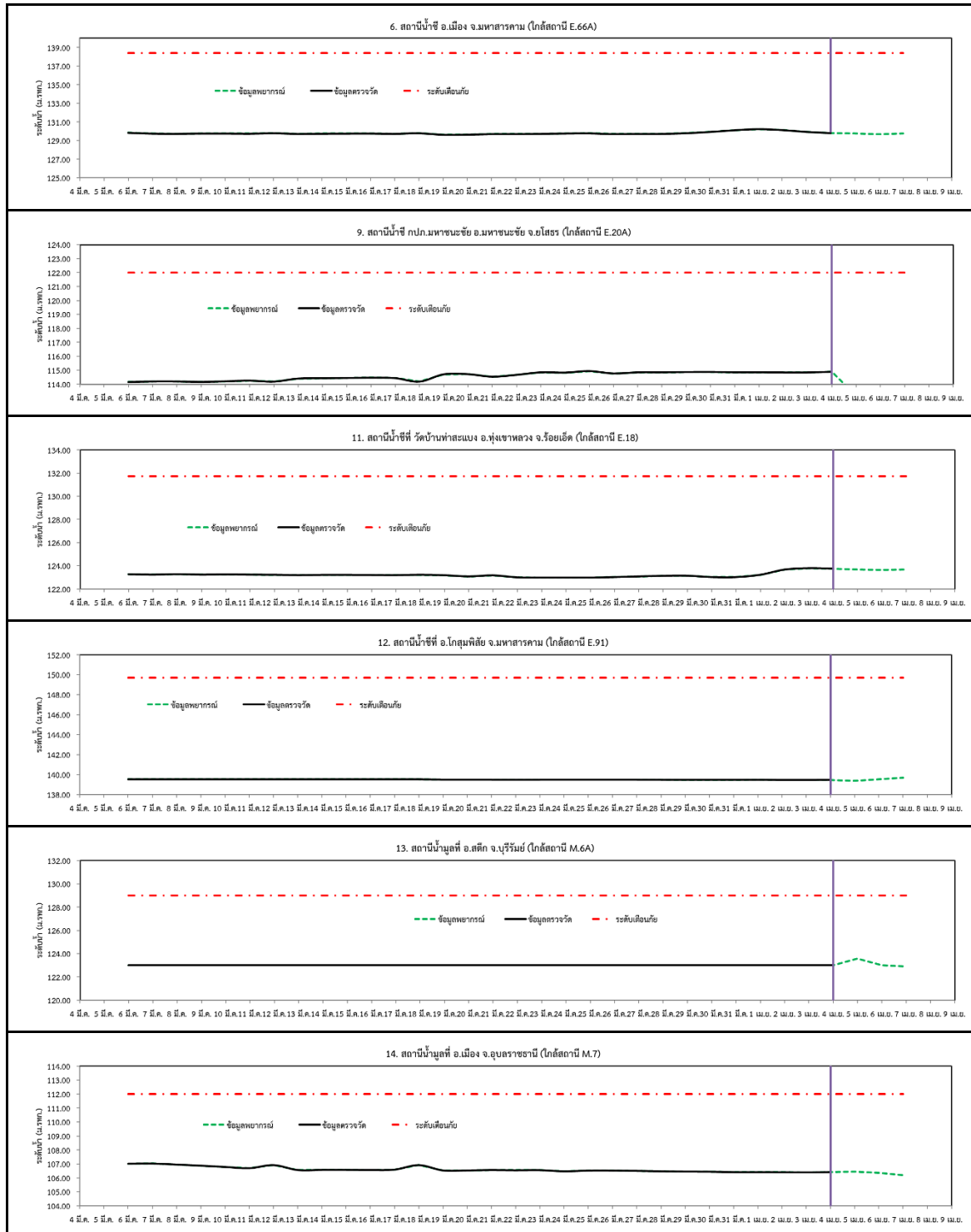
รูปที่ 2 กราฟระดับน้ำในลำน้ำ



รูปที่ 2 กราฟระดับน้ำในลำน้ำ (ต่อ)



### 3. ผลการวิเคราะห์สถานการณ์น้ำ



รูปที่ 3 กราฟระดับน้ำย้อนหลัง 30 วัน และค่าพยากรณ์



#### 4. สรุปสถานการณ์ ระดับน้ำอยู่ในเกณฑ์ปกติ