

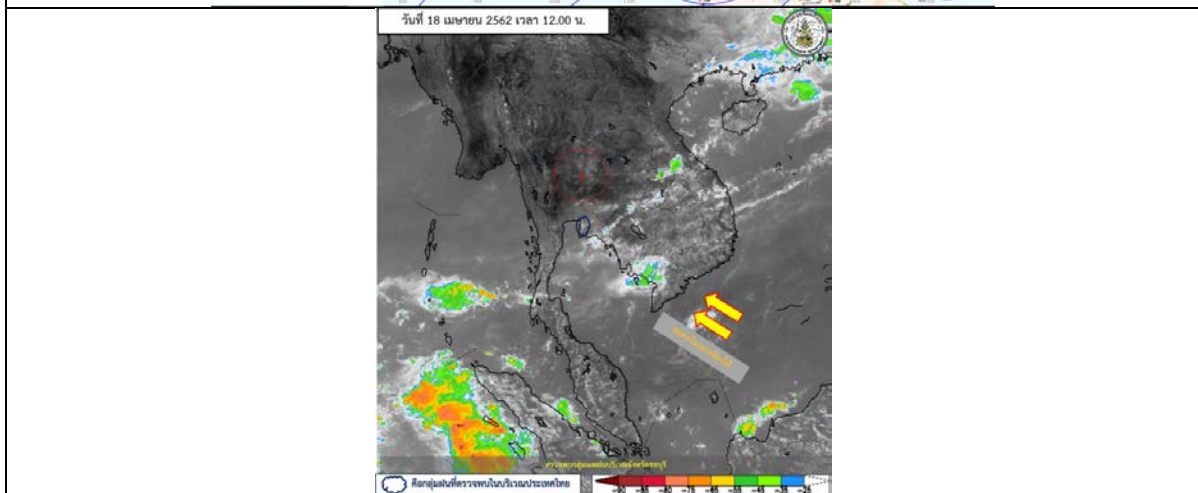
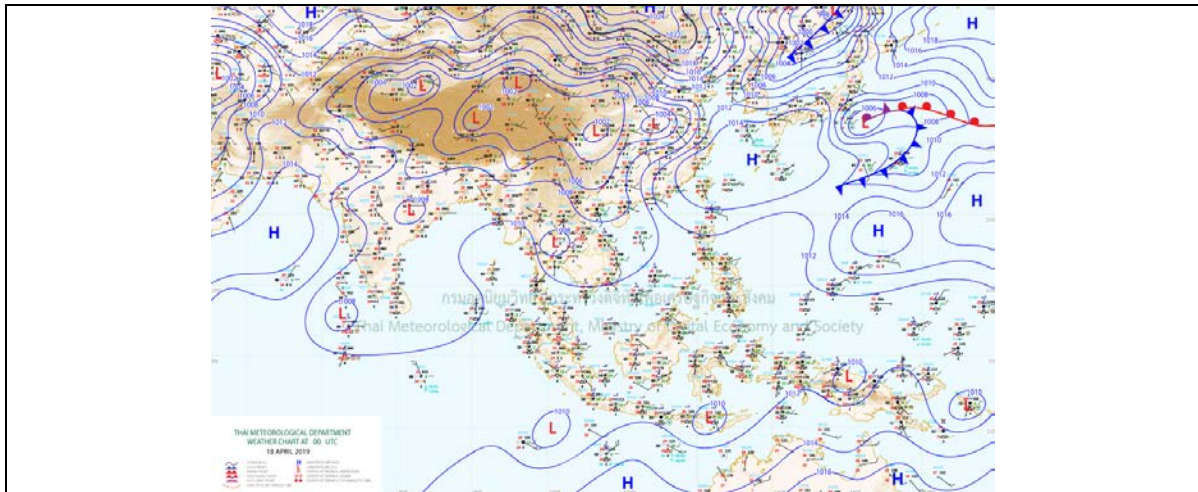
รายงานสถานการณ์น้ำและคาดการณ์น้ำในพื้นที่ ลุ่มน้ำโขง-ซี-มูล วันที่ 18 เมษายน 2562

1. พยากรณ์อากาศ

ตารางที่ 1 พยากรณ์อากาศ

ภาคตะวันออกเฉียงเหนือ	อากาศร้อนถึงร้อนจัด โดยมีฝนฟ้าคะนอง ร้อยละ 20 ของพื้นที่ กับมีลมกระโชกแรงบางแห่ง ส่วนมากบริเวณจังหวัดเลย หนองบัวลำภู อุดรธานี หนองคาย บึงกาฬ นครพนม สกลนคร อุบลราชธานี ศรีสะเกษ สุรินทร์ บุรีรัมย์ และนครราชสีมา
	อุณหภูมิต่ำสุด 25 - 27 องศาเซลเซียส
	อุณหภูมิสูงสุด 39 - 41 องศาเซลเซียส

ที่มา : https://www.tmd.go.th/daily_forecast.php



รูปที่ 1 พยากรณ์อากาศ วันที่ 18 เม.ย. 2562



2. สรุประดับน้ำรายวัน

ตารางที่ 2 สรุปสถานการณ์น้ำของพื้นที่ลุ่มน้ำโขง ชี มูล ประจำวันที่ 18-เม.ย.-62

หมายเหตุ: แนวโน้มพิจารณาจากระดับน้ำวันนี้และระดับน้ำคาดการณ์ล่วงหน้า 3 วัน

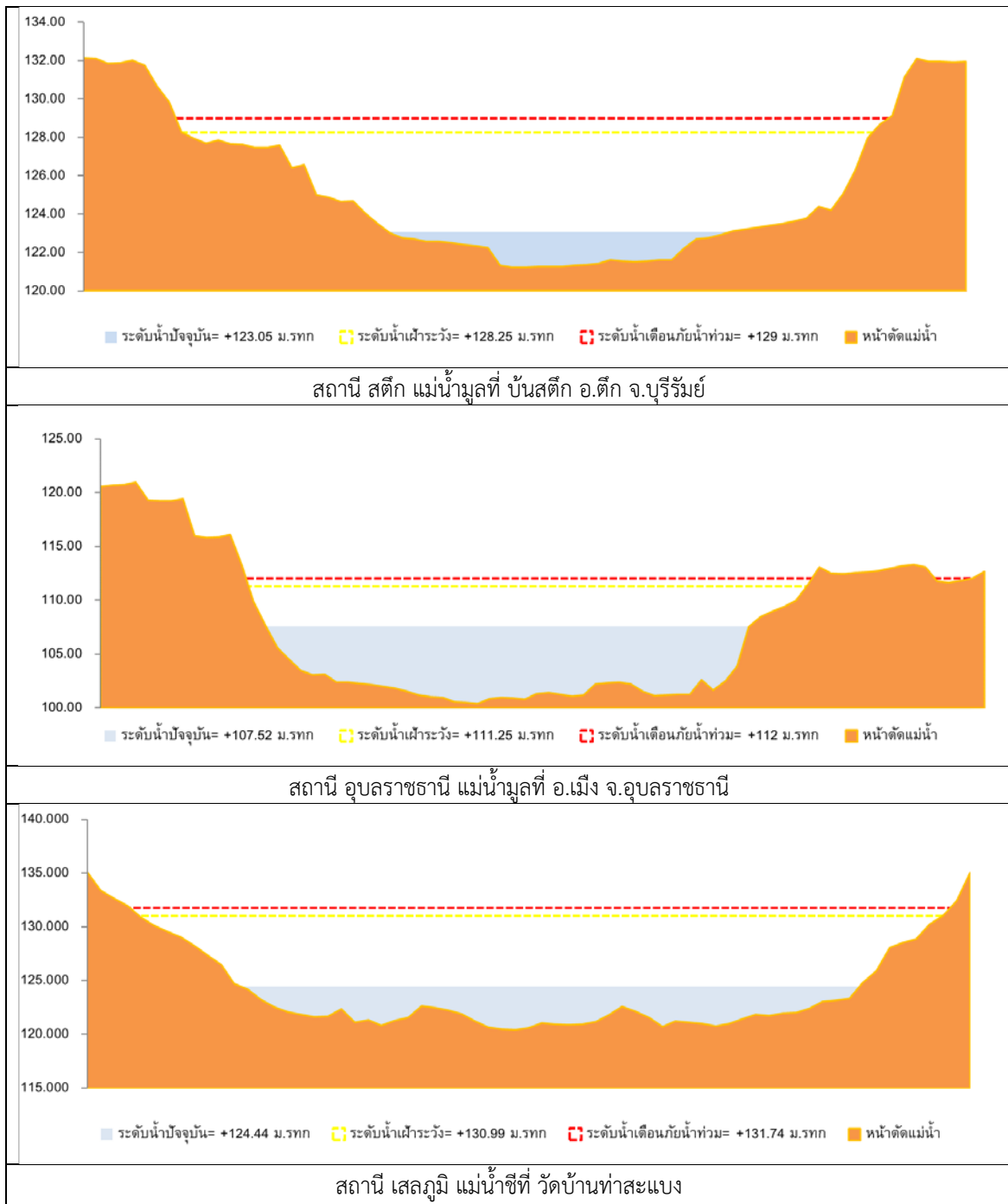
ลำดับที่	ลำน้ำ	ที่ตั้ง	ระดับน้ำเตือนภัย (ม.รทก.)		ระดับน้ำตรวจวัด (ม.รทก.)									ระดับน้ำคาดการณ์ (ม.รทก.)		แนวโน้ม
			ค่า HI	ค่า HHI	12-เม.ย.-62	13-เม.ย.-62	14-เม.ย.-62	15-เม.ย.-62	16-เม.ย.-62	17-เม.ย.-62	18-เม.ย.-62	19-เม.ย.-62	20-เม.ย.-62	21-เม.ย.-62		
1	น้ำชี	บ้านม่วงลาด อ.เมือง จ.มหาสารคาม โกลีตถานี E.66A	137.65	138.40	129.89	129.89	129.90	129.94	129.93	129.92	129.91	129.90	129.82	129.91	ลดลงจากนั้นเพิ่มขึ้น	
2	น้ำชี	กบ.ภ.มหาชนะชัย โกลีตถานี E.20A	121.25	122.00	115.88	115.93	115.98	116.00	116.02	116.02	116.00	113.79	113.42	113.85	ลดลงจากนั้นเพิ่มขึ้น	
3	น้ำชี	วัดบ้านท่าสะเมง โกลีตถานี E.18	130.99	131.74	123.83	123.95	123.90	123.92	123.98	124.06	124.11	124.14	124.17	124.21	เพิ่มขึ้น	
4	น้ำชี	อ.โกสุมพิสัย โกลีตถานี E-91	148.95	149.70	139.43	139.50	139.50	139.50	139.51	139.51	139.52	139.42	139.57	139.73	ลดลงจากนั้นเพิ่มขึ้น	
5	น้ำมูล	บ้านสตึก อ.สตึก จ.บุรีรัมย์ โกลีตถานี M.6A	128.25	129.00	123.00	123.00	123.00	123.00	123.00	123.00	123.00	123.60	123.02	122.91	เพิ่มขึ้นจากนั้นลดลง	
6	น้ำมูล	อ.เมือง จ.อุบลราชธานี โกลีตถานี M.7	111.25	112.00	106.52	106.48	106.46	106.52	106.50	106.48	106.46	106.54	106.47	106.33	เพิ่มขึ้นจากนั้นลดลง	

หมายเหตุ : - HI ระดับน้ำสูงที่สุดในเกณฑ์เฝ้าระวัง

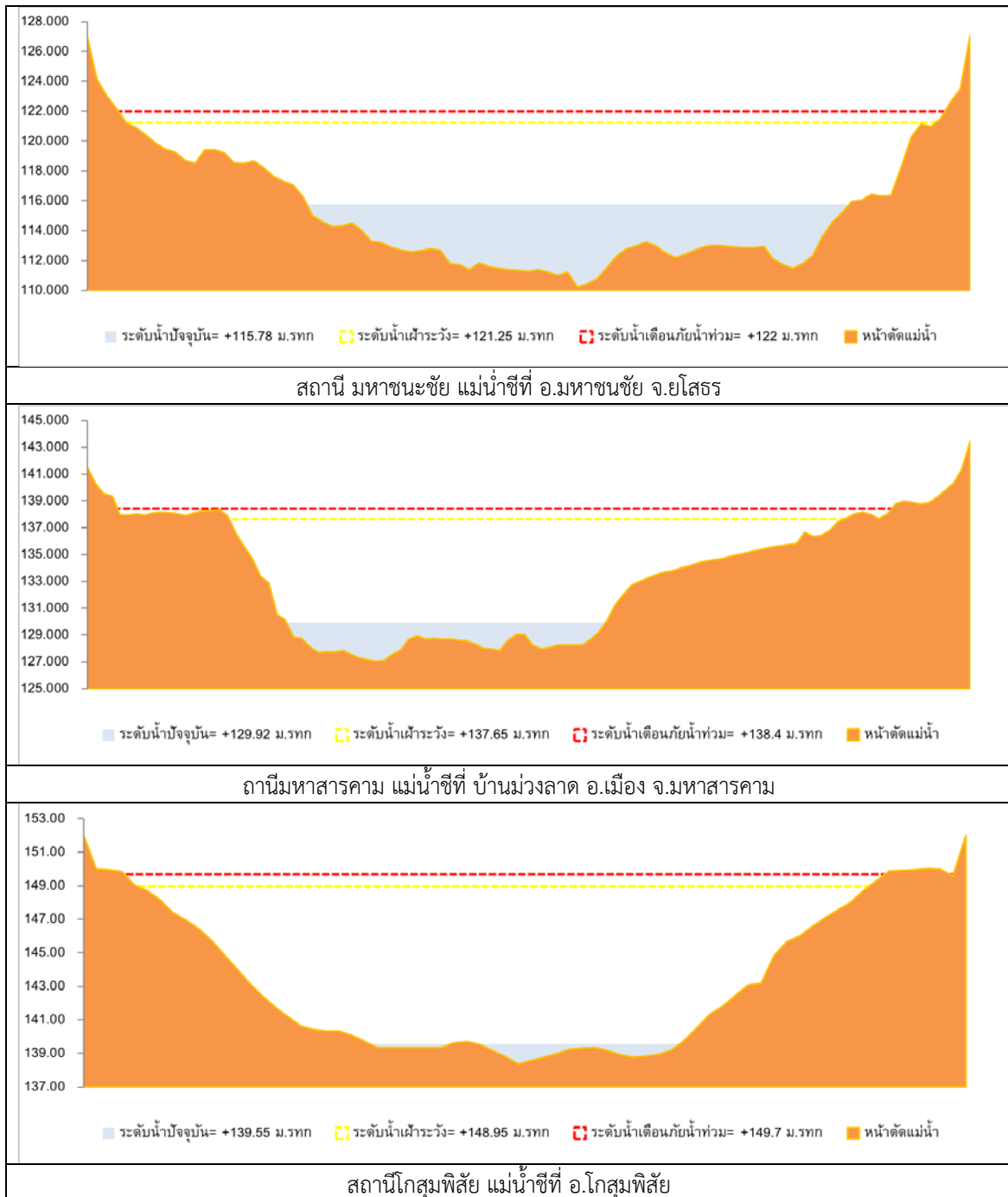
- HHI ระดับน้ำสูงที่สุดในเกณฑ์วิกฤติ



2.1 ระดับน้ำในลำน้ำ



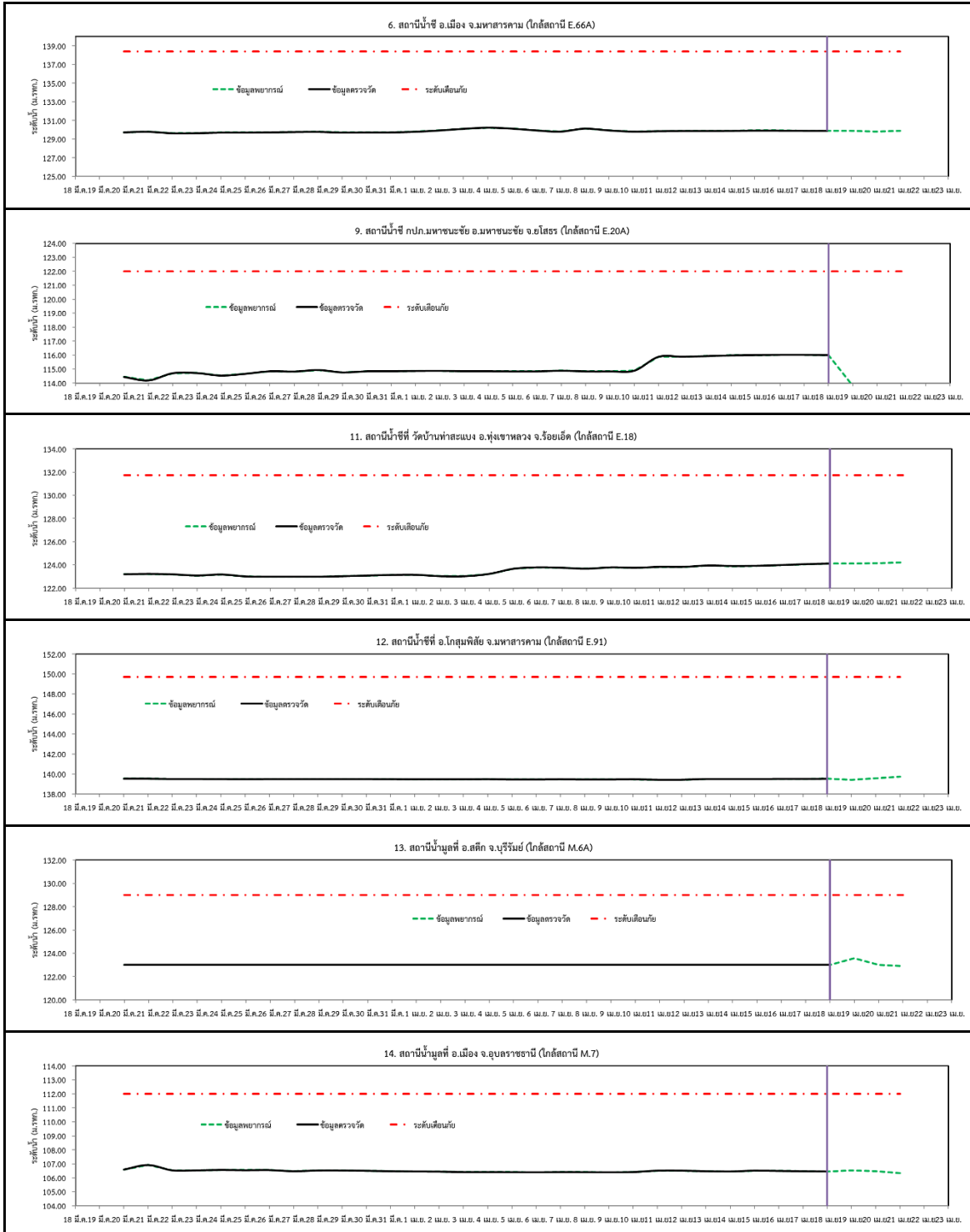
รูปที่ 2 กราฟระดับน้ำในลำน้ำ



รูปที่ 2 กราฟระดับน้ำในลำน้ำ (ต่อ)



3. ผลการวิเคราะห์สถานการณ์น้ำ



รูปที่ 3 กราฟระดับน้ำย้อนหลัง 30 วัน และค่าพยากรณ์



4. สรุปสถานการณ์ ระดับน้ำอยู่ในเกณฑ์ปกติ