

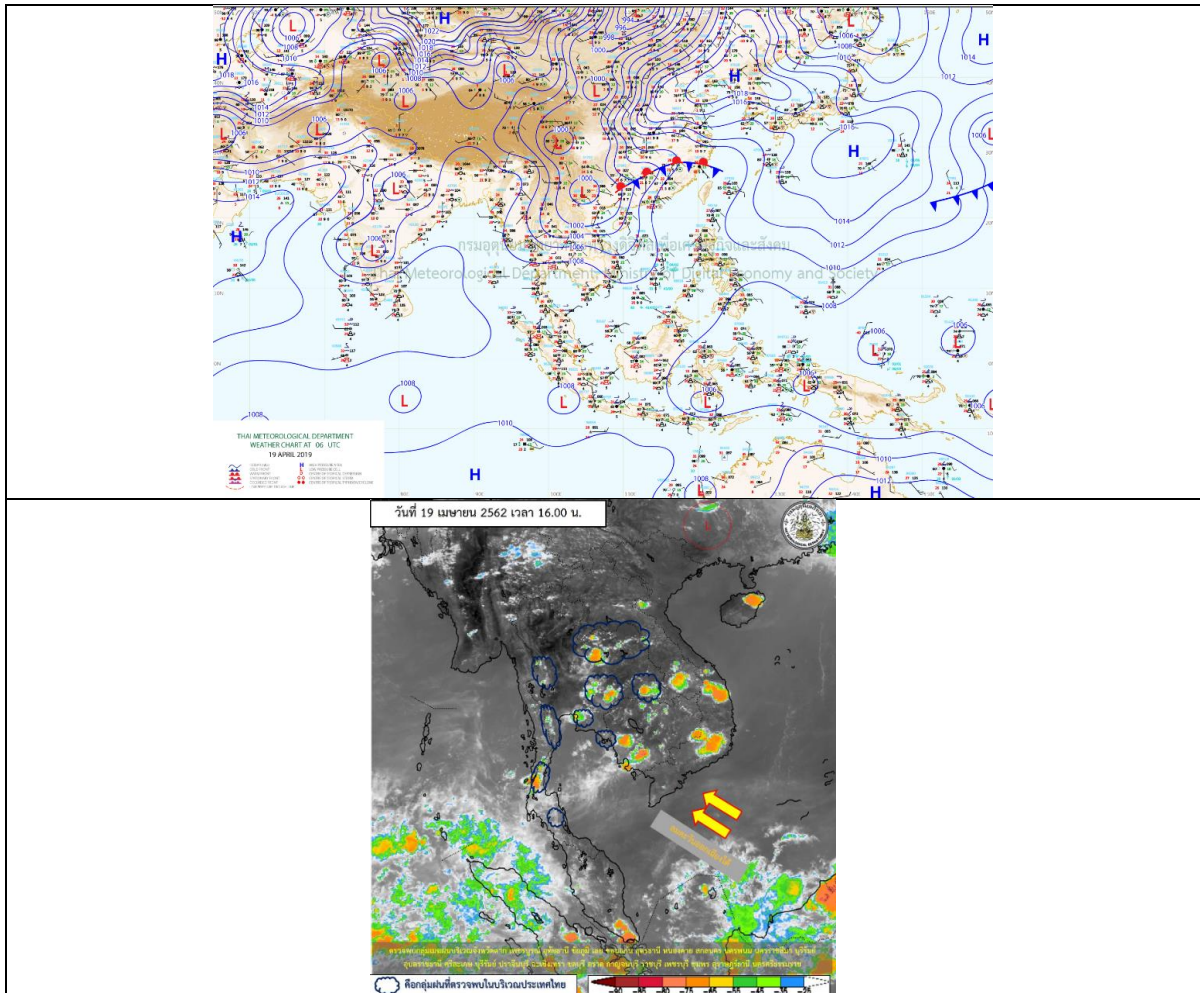
## รายงานสถานการณ์น้ำและคาดการณ์น้ำในพื้นที่ ลุ่มน้ำโขง-ซี-มูล วันที่ 19 เมษายน 2562

### 1. พยากรณ์อากาศ

#### ตารางที่ 1 พยากรณ์อากาศ

ภาคตะวันออกเฉียงเหนือ	อากาศร้อนถึงร้อนจัด โดยมีฝนฟ้าคะนอง ร้อยละ 20 ของพื้นที่ กับมีลมกระโชกแรงบางแห่ง ส่วนมากบริเวณจังหวัดเลย หนองบัวลำภู อุดรธานี หนองคาย บึงกาฬ นครพนม สกลนคร อุบลราชธานี ศรีสะเกษ สุรินทร์ บุรีรัมย์ ชัยภูมิ และนครราชสีมา
	อุณหภูมิต่ำสุด 26 - 27 องศาเซลเซียส
	อุณหภูมิสูงสุด 39 - 40 องศาเซลเซียส

ที่มา : [https://www.tmd.go.th/daily\\_forecast.php](https://www.tmd.go.th/daily_forecast.php)



รูปที่ 1 พยากรณ์อากาศ วันที่ 19 เม.ย. 2562



## 2. สรุประดับน้ำรายวัน

ตารางที่ 2 สรุปสถานการณ์น้ำของพื้นที่ลุ่มน้ำโขง ซี มูล ประจำวันที่ 19-เม.ย.-62

หมายเหตุ: แนวโน้มพิจารณาจากระดับน้ำวันนี้และระดับน้ำคาดการณ์ล่วงหน้า 3 วัน

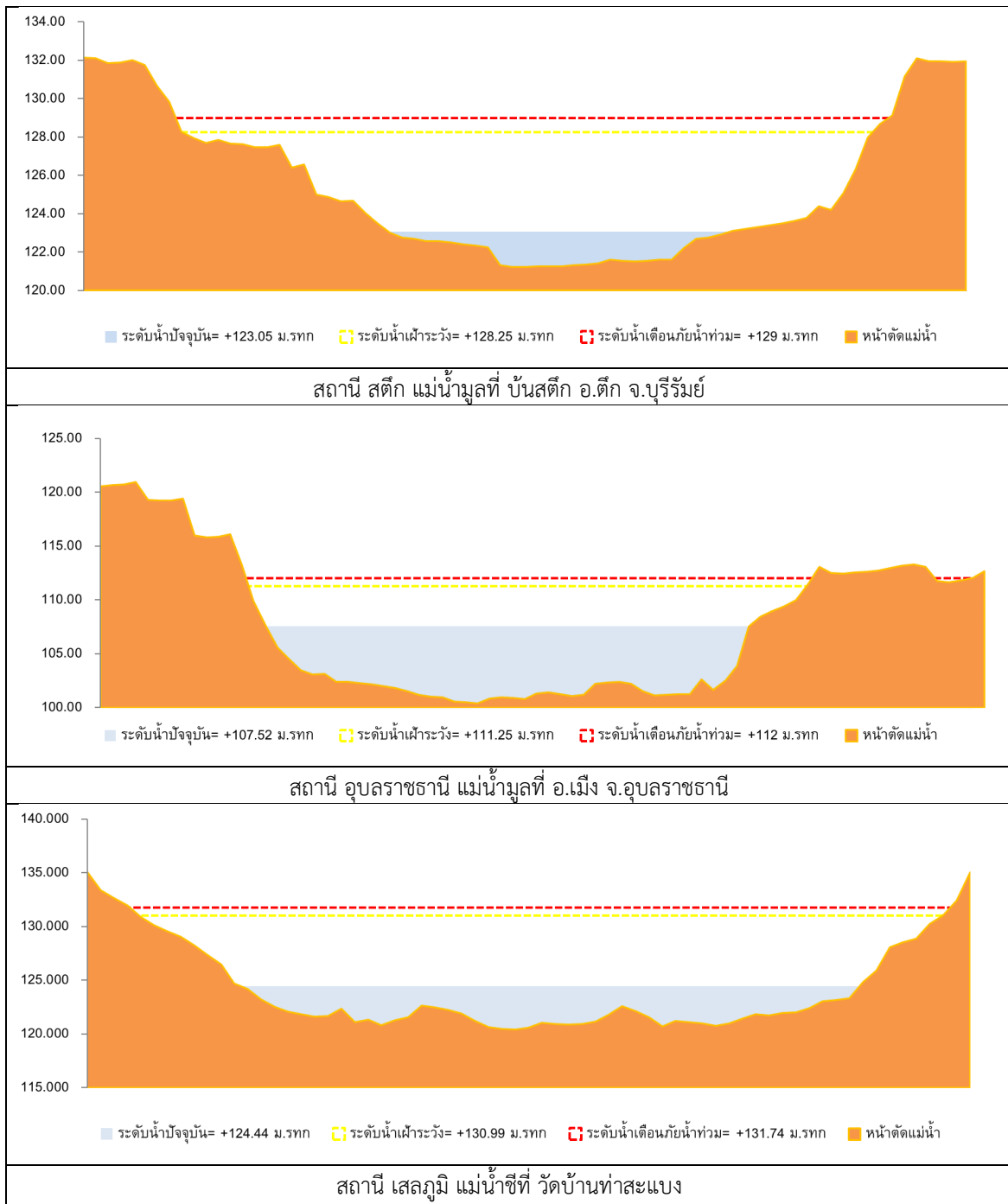
ลำดับที่	สถานี	ที่ตั้ง	ระดับน้ำติดต่อกัน (ม.รทก.)		ระดับน้ำตรวจวัด (ม.รทก.)						ระดับน้ำคาดการณ์ (ม.รทก.)			แนวโน้ม	
			ค่า HI	ค่า HHI	13-เม.ย.-62	14-เม.ย.-62	15-เม.ย.-62	16-เม.ย.-62	17-เม.ย.-62	18-เม.ย.-62	19-เม.ย.-62	20-เม.ย.-62	21-เม.ย.-62		22-เม.ย.-62
1	น้ำชี	บ้านม่วงลาด อ.เมือง จ.มหาสารคาม โกลล์สถานี E.66A	137.65	138.40	129.89	129.89	129.90	129.94	129.93	129.92	129.91	129.90	129.82	129.91	ลดลงจากวันเพิ่มขึ้น
2	น้ำชี	กบภมทหนะชัย โกลล์สถานี E.20A	121.25	122.00	115.93	115.88	115.98	116.00	116.02	116.02	116.00	113.79	113.42	113.85	ลดลงจากวันเพิ่มขึ้น
3	น้ำชี	วัดบ้านท่าสะแบง โกลล์สถานี E.18	130.99	131.74	123.83	123.95	123.90	123.92	123.98	124.06	124.11	124.14	124.17	124.21	เพิ่มขึ้น
4	น้ำชี	อ.โคกโพธิ์ชัย โกลล์สถานี E.91	148.95	149.70	139.43	139.50	139.50	139.50	139.51	139.51	139.52	139.42	139.57	139.73	ลดลงจากวันเพิ่มขึ้น
5	น้ำมูล	บ้านสีก อ.สีก จ.บุรีรัมย์ โกลล์สถานี M.6A	128.25	129.00	123.00	123.00	123.00	123.00	123.00	123.00	123.00	123.60	123.02	122.91	เพิ่มขึ้นจากนี้ลดลง
6	น้ำมูล	อ.เมือง จ.อุบลราชธานี โกลล์สถานี M.7	111.25	112.00	106.52	106.48	106.46	106.52	106.50	106.48	106.46	106.54	106.47	106.33	เพิ่มขึ้นจากนี้ลดลง

หมายเหตุ : HI ระดับน้ำสูงสุดอยู่ในเกณฑ์เฝ้าระวัง

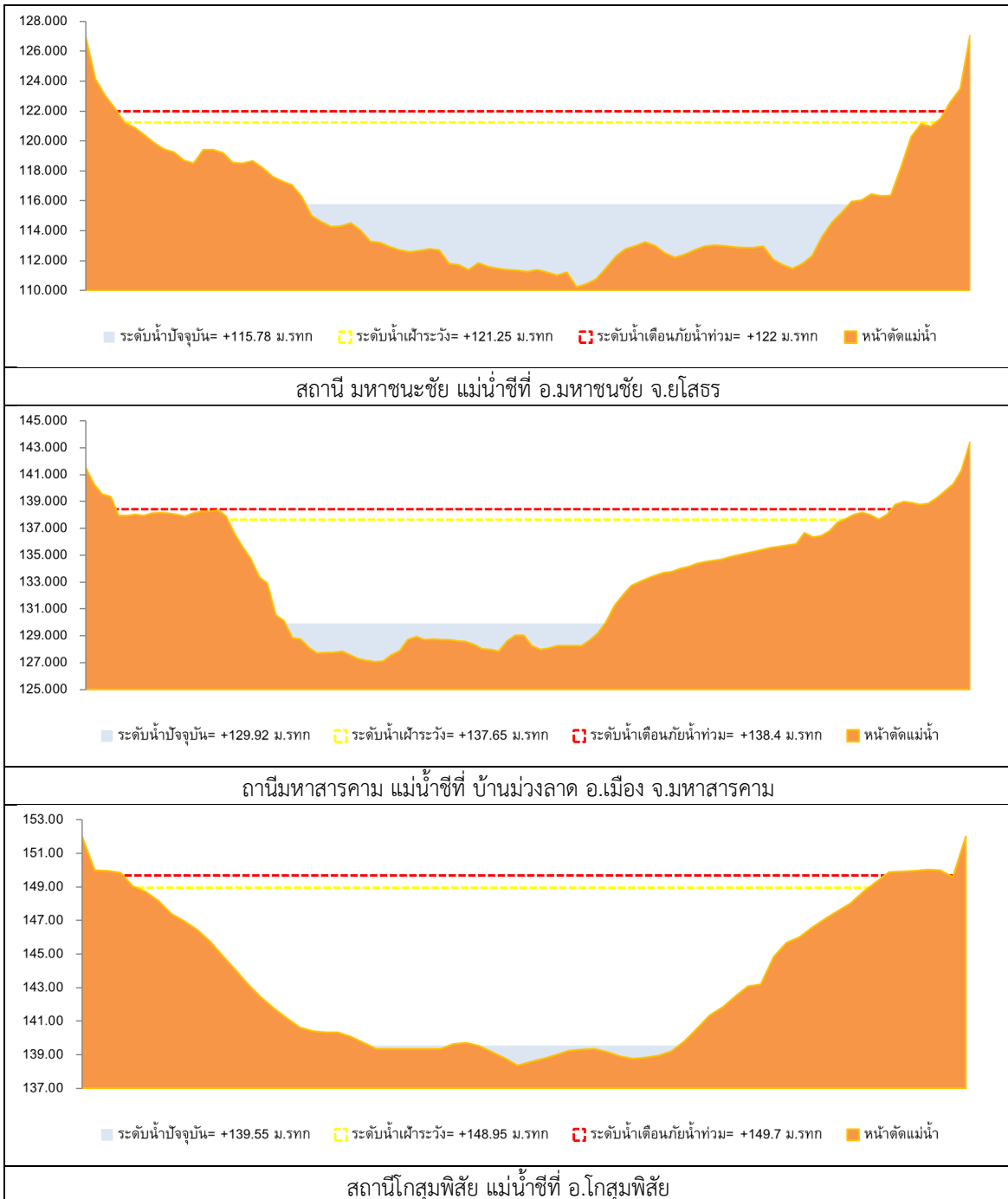
- HHI ระดับน้ำสูงสุดอยู่ในเกณฑ์วิกฤติ



## 2.1 ระดับน้ำในลำน้ำ



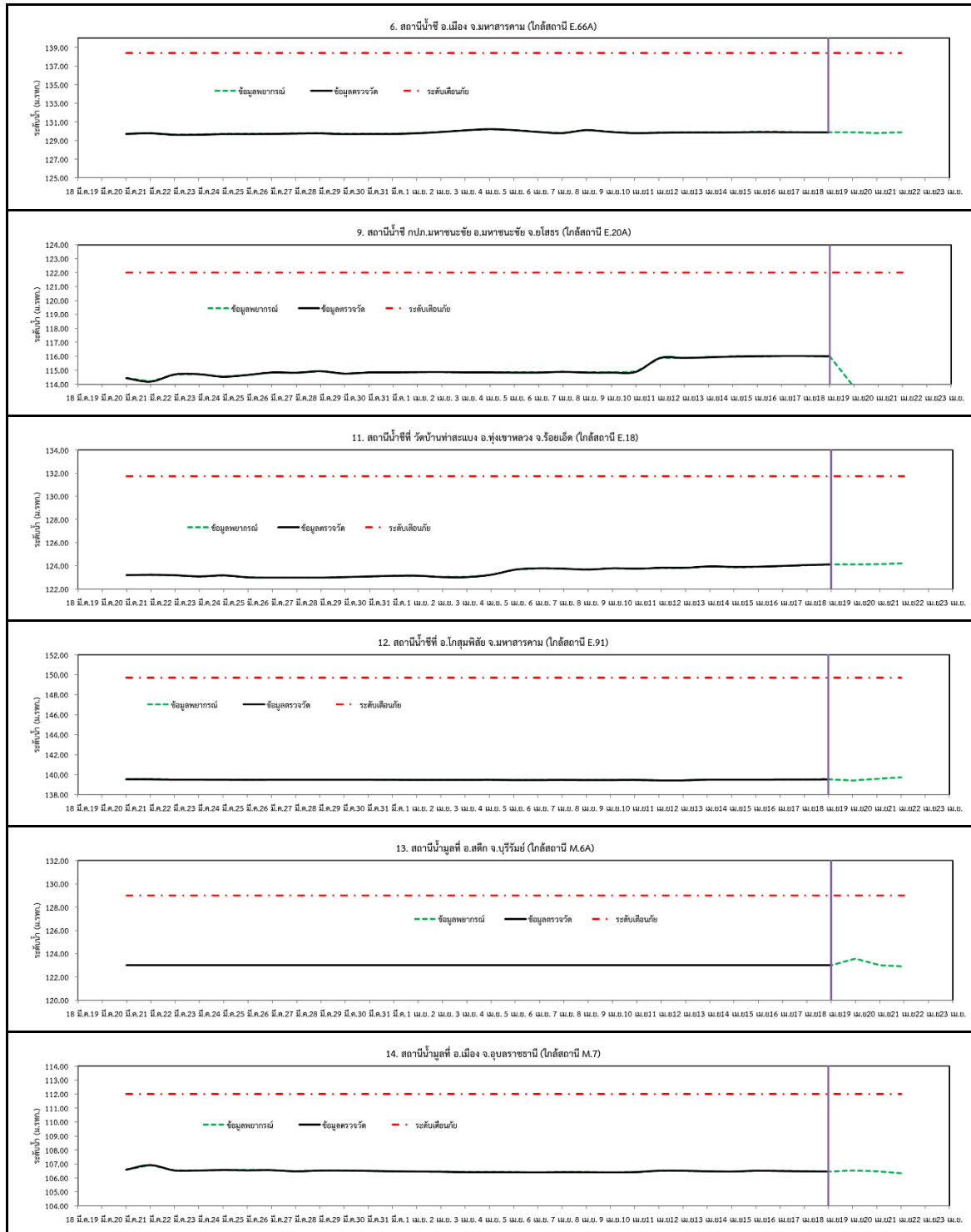
รูปที่ 2 กราฟระดับน้ำในลำน้ำ



รูปที่ 2 กราฟระดับน้ำในลำน้ำ (ต่อ)



### 3. ผลการวิเคราะห์สถานการณ์น้ำ



รูปที่ 3 กราฟระดับน้ำย้อนหลัง 30 วัน และค่าพยากรณ์



#### 4. สรุปสถานการณ์ ระดับน้ำอยู่ในเกณฑ์ปกติ