

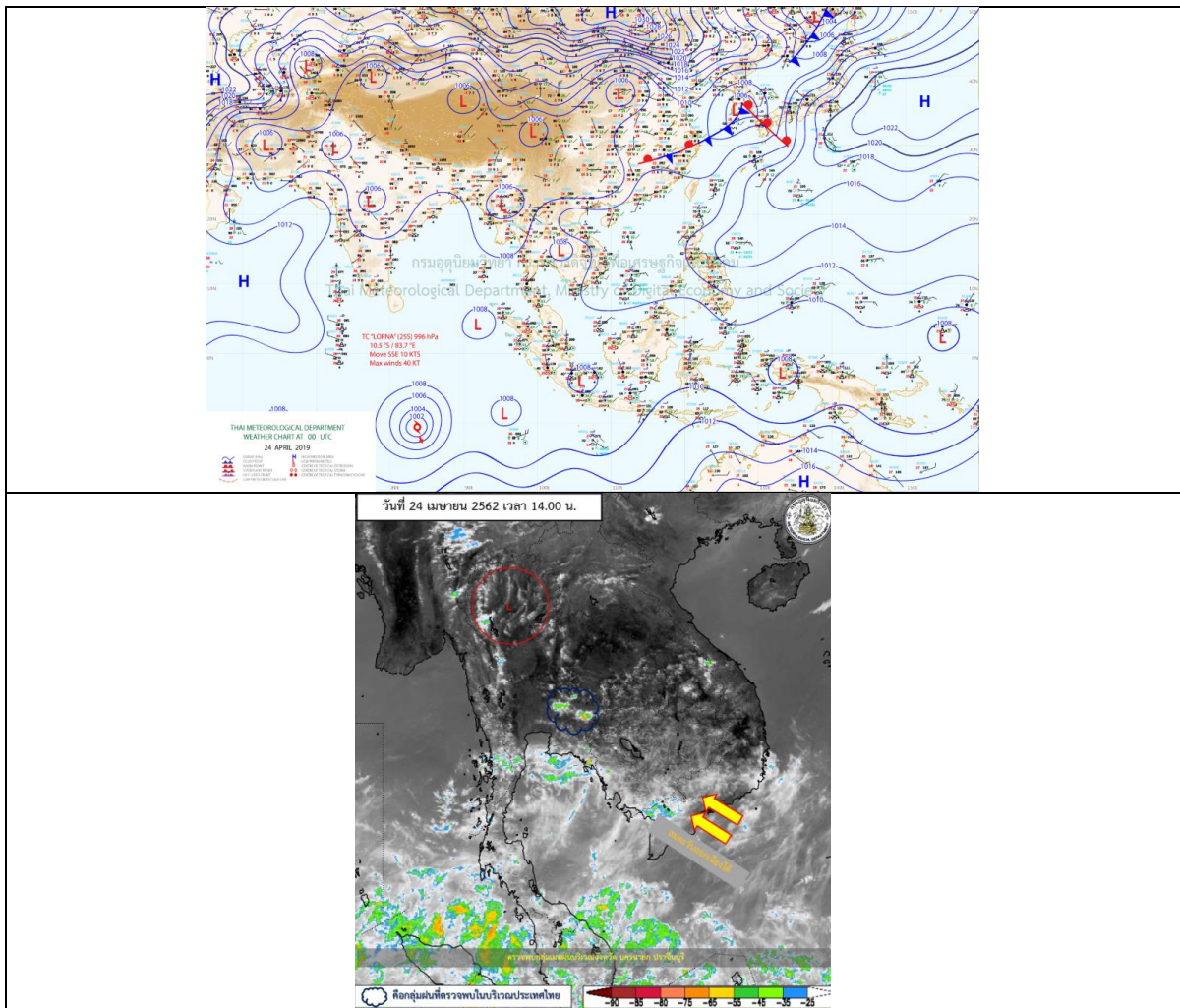
รายงานสถานการณ์น้ำและคาดการณ์น้ำในพื้นที่ ลุ่มน้ำโขง-ซี-มูล วันที่ 24 เมษายน 2562

1. พยากรณ์อากาศ

ตารางที่ 1 พยากรณ์อากาศ

ภาคตะวันออกเฉียงเหนือ	อากาศร้อน โดยมีฝนฟ้าคะนอง ร้อยละ 10 ของพื้นที่ กับมีลมกระโชกแรง บางแห่ง ส่วนมากบริเวณจังหวัดเลย ขอนแก่น ชัยภูมิ นครราชสีมา สุรินทร์ ศรีสะเกษ และอุบลราชธานี
	อุณหภูมิต่ำสุด 23 - 27 องศาเซลเซียส
	อุณหภูมิสูงสุด 39 - 40 องศาเซลเซียส

ที่มา : https://www.tmd.go.th/daily_forecast.php



รูปที่ 1 พยากรณ์อากาศ วันที่ 24 เม.ย. 2562



2. สรุประดับน้ำรายวัน

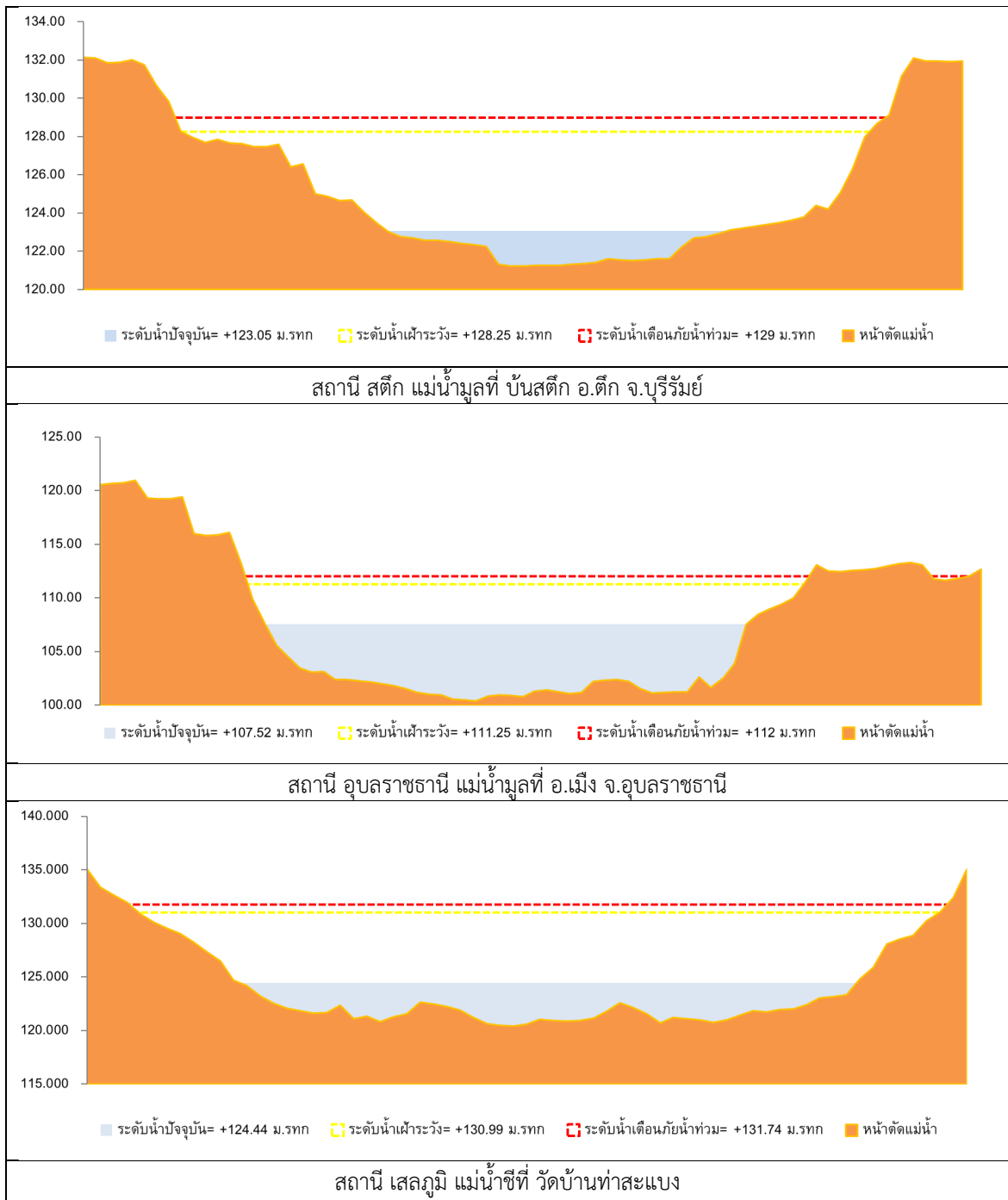
ตารางที่ 2 สรุปสถานการณ์น้ำของพื้นที่ลุ่มน้ำโขง ชี มูล ประจำวันที่ 24-เม.ย.-62
หมายเหตุ: แนวโน้มพิจารณาจากระดับน้ำวันนี้และระดับน้ำคาดการณ์ล่วงหน้า 3 วัน

ลำดับที่	ลำน้ำ	ที่ตั้ง	ระดับน้ำเตือนภัย (ม.รทก.)		ระดับน้ำตรวจวัด (ม.รทก.)						ระดับน้ำคาดการณ์ (ม.รทก.)			แนวโน้ม	
			ค่า HI	ค่า HHH	18-เม.ย.-62	19-เม.ย.-62	20-เม.ย.-62	21-เม.ย.-62	22-เม.ย.-62	23-เม.ย.-62	24-เม.ย.-62	25-เม.ย.-62	26-เม.ย.-62		27-เม.ย.-62
1	น้ำชี	บ้านม่วงลาด อ.เมือง จ.มหาสารคาม โกลีสถานี E.66A	137.65	138.40	129.92	129.91	129.90	129.89	129.87	129.86	129.86	129.86	129.78	129.87	ลดลงจากนั้นเพิ่มขึ้น
2	น้ำชี	กบ.ภ.ม.หชนชัย โกลีสถานี E.20A	121.25	122.00	116.02	116.00	115.98	115.97	115.97	115.99	113.77	113.41	113.85	ลดลงจากนั้นเพิ่มขึ้น	
3	น้ำชี	วัดบ้านท่าสะเมง โกลีสถานี E.18	130.99	131.74	124.06	124.11	124.15	124.11	124.09	124.10	124.15	124.19	124.25	เพิ่มขึ้น	
4	น้ำชี	อ.โพนพิสัย โกลีสถานี E.91	148.95	149.70	139.51	139.52	139.52	139.52	139.52	139.51	139.42	139.58	139.73	ลดลงจากนั้นเพิ่มขึ้น	
5	น้ำมูล	บ้านสตึก อ.สตึก จ.บุรีรัมย์ โกลีสถานี M.6A	128.25	129.00	123.00	123.00	123.00	123.00	123.00	123.00	123.60	123.02	122.91	เพิ่มขึ้นจากนั้นลดลง	
6	น้ำมูล	อ.เมือง จ.อุบลราชธานี โกลีสถานี M.7	111.25	112.00	106.48	106.46	106.40	106.40	106.35	106.26	106.46	106.43	106.34	เพิ่มขึ้นจากนั้นลดลง	

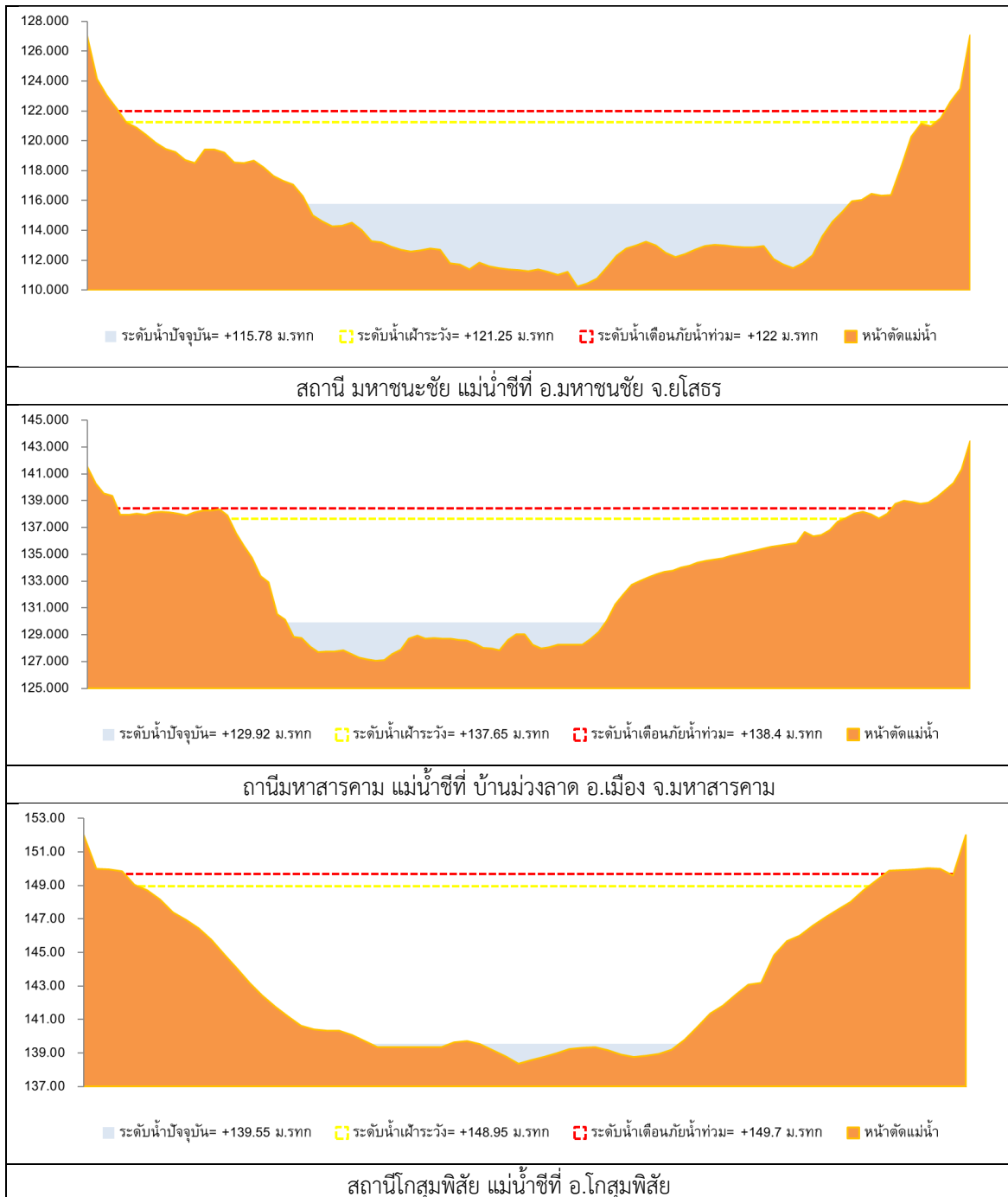
หมายเหตุ : HI ระดับน้ำสูงที่สุดในเกณฑ์เฝ้าระวัง
- HHH ระดับน้ำสูงอยู่ในเกณฑ์วิกฤติ



2.1 ระดับน้ำในลำน้ำ



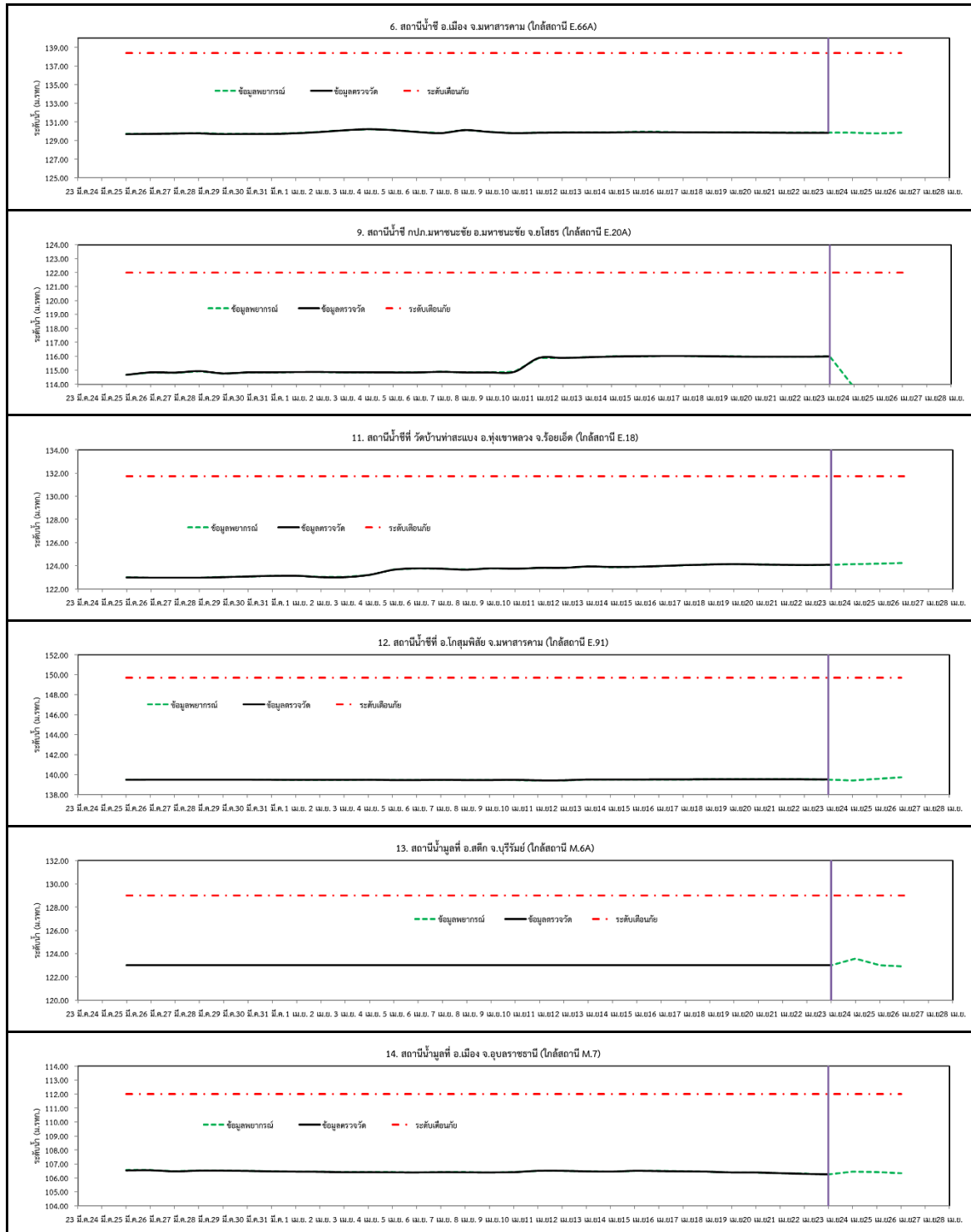
รูปที่ 2 กราฟระดับน้ำในลำน้ำ



รูปที่ 2 กราฟระดับน้ำในลำน้ำ (ต่อ)



3. ผลการวิเคราะห์สถานการณ์น้ำ



รูปที่ 3 กราฟระดับน้ำย้อนหลัง 30 วัน และค่าพยากรณ์



4. สรุปสถานการณ์ ระดับน้ำอยู่ในเกณฑ์ปกติ