

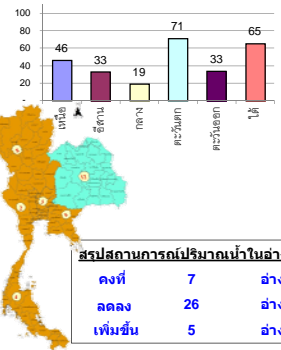
รายงานสรุปสภาพน้ำในอ่างเก็บน้ำขนาดใหญ่และขนาดกลาง

รายงานสถานการณ์ ณ วันที่ 14 พฤษภาคม 2562

% ปริมาณน้ำรวมแต่ละภาคปัจจุบัน

ปริมาณน้ำในอ่างที่ใช้การได้ในสัปดาห์นี้ + มากกว่า / - น้อยกว่า สัปดาห์ก่อน 611.27 ล้าน ลบ.ม.

สรุปสถานการณ์ปริมาณน้ำในอ่างเก็บน้ำที่ใช้ในทุกกิจกรรมทั่วประเทศ มากกว่าปริมาณน้ำที่เหลือเข้าอ่าง เมื่อเทียบกับสัปดาห์ที่ผ่านมา ควรใช้น้ำอย่างระมัดระวัง



สรุปสถานการณ์ปริมาณน้ำในอ่างฯ	
คงที่	7 อ่าง
ลดลง	26 อ่าง
เพิ่มขึ้น	5 อ่าง

เปรียบเทียบปริมาณน้ำรวมของประเทศปัจจุบันกับปี 62 และ 61

วันที่ 14 พฤษภาคม 2562 เก็บเก็บ

39,129 ล้าน ลบ.ม. หรือ เท่ากับ

55%

วันที่ 14 พฤษภาคม 2561 เก็บเก็บ

43,905 ล้าน ลบ.ม. หรือ เท่ากับ

62%

ภาค	สถานการณ์ปริมาณน้ำในอ่าง				ปริมาณน้ำเปลี่ยนแปลง (ล้าน ม.)	สถานะ
	ล่อง (แห่ง)	คงที่ (แห่ง)	เพิ่มขึ้น (แห่ง)	รวม (แห่ง)		
ภาคเหนือ	6	-	1	7	-298.00	ปริมาณน้ำในอ่างเก็บน้ำลดลง
ภาคตะวันออกเฉียงเหนือ	4	6	2	12	8.00	ปริมาณน้ำในอ่างเก็บน้ำเพิ่มขึ้น
ภาคกลาง	1	1	1	3	-16.00	ปริมาณน้ำในอ่างเก็บน้ำลดลง
ภาคตะวันตก	2	-	-	2	-211.00	ปริมาณน้ำในอ่างเก็บน้ำลดลง
ภาคตะวันออก	9	-	1	10	-18.27	ปริมาณน้ำในอ่างเก็บน้ำลดลง
ภาคใต้	4	-	-	4	-76.00	ปริมาณน้ำในอ่างเก็บน้ำลดลง
รวมทั้งประเทศ	26	7	5	38	-611.27	ปริมาณน้ำในอ่างเก็บน้ำลดลง

ภาค	อ่างเก็บน้ำ	ความจุที่ (ล้าน ม.)	ปริมาณน้ำที่ใช้งานได้ (ล้าน ม.)	ใช้การได้จริง (ล้าน ม.)	ปริมาณน้ำรวม		ปัจจุบัน วันที่ 14 พฤษภาคม 2562				สัปดาห์ก่อน วันที่ 8 พฤษภาคม 2562				ปริมาณน้ำ + เพิ่มขึ้น - ลดลง (ล้าน ม.)	สถานการณ์ในอ่าง
					วันที่ 14 พฤษภาคม 2561	%	ปริมาณน้ำรวม		ปริมาณน้ำใช้การได้จริง		ปริมาณน้ำรวม		ปริมาณน้ำใช้การได้จริง			
							ล้าน ม.	%	ล้าน ม.	%	ล้าน ม.	%	ล้าน ม.	%		
ภาคเหนือ (7)																
1	ภูมิพล (2)	13,462	3,800	9,662	7,613	57%	6,277	47%	2,477	18%	6398	48%	2,598	19%	-121.00	ลดลง
2	สิริกิติ์ (2)	9,510	2,850	6,660	5,318	56%	4,520	48%	1,670	18%	4668	49%	1,818	19%	-148.00	ลดลง
3	แม่งัด	265	12	253	156	59%	110	42%	98	37%	117	44%	105	40%	-7.00	ลดลง
4	แม่งาว	263	14	249	64	24%	58	22%	44	17%	65	25%	51	19%	-7.00	ลดลง
5	กัวลม	106	3	103	54	51%	48	45%	45	42%	47	44%	44	42%	1.00	เพิ่มขึ้น
6	กัวคอง	170	6	164	93	55%	74	44%	68	40%	75	44%	69	41%	-1.00	ลดลง
7	แควน้อย	939	43	896	326	35%	221	24%	178	19%	236	25%	193	21%	-15.00	ลดลง
	แม่มอก	110	16	94	41	37%	35	32%	19	17%	35	32%	19	17%	-	คงที่
รวมภาคเหนือ		34,85%	24,825	6,744	18,081	55%	11,342	46%	4,580	18%	11,641	47%	4,878	20%	-298.00	ลดลง
ภาคตะวันออกเฉียงเหนือ (12)																
8	ห้วยหลวง	136	7	129	59	43%	29	21%	22	16%	30	22%	23	17%	-1.00	ลดลง
9	น้ำจืด	520	45	475	285	55%	242	47%	197	38%	242	47%	197	38%	-	คงที่
10	น้ำพอง (2)	165	8	157	59	36%	65	39%	57	35%	69	42%	61	37%	-4.00	ลดลง
11	จุฬารัตน์ (2)	164	37	127	105	64%	78	48%	41	25%	78	48%	41	25%	-	คงที่
12	ลุมพินี (2)	2,431	581	1,850	993	41%	573	24%	-	0%	576	24%	-	0%	-	คงที่
13	ลำปาว	1,980	100	1,880	886	45%	465	23%	365	18%	460	23%	360	18%	5.00	เพิ่มขึ้น
14	ลำตะคอง	314	22	292	168	54%	175	56%	153	49%	177	56%	155	49%	-2.00	ลดลง
15	ลำพระเพลิง	155	1	154	102	66%	28	18%	27	17%	28	18%	27	17%	-	คงที่
16	มูลขาม	141	7	134	75	53%	46	33%	39	28%	46	33%	39	28%	-	คงที่
17	ลำแซะ	275	7	268	116	42%	108	39%	101	37%	110	40%	103	37%	-2.00	ลดลง
18	ลำน้ำจืด	121	3	118	64	53%	37	31%	34	28%	37	31%	34	28%	-	คงที่
19	สิรินธร (2)	1,966	831	1,135	1,025	52%	872	44%	41	2%	860	44%	29	1%	12.00	เพิ่มขึ้น
รวมภาค ดอน		11.80%	8,369	1,649	6,720	47%	2,720	33%	1,077	13%	2,713	32%	1,069	13%	8.00	เพิ่มขึ้น
ภาคกลาง (3)																
20	ป่าสักชลสิทธิ์	960	3	957	305	32%	153	16%	150	16%	172	18%	169	18%	-19.00	ลดลง
21	ห้วยเสลา	160	17	143	93	58%	38	24%	21	13%	38	24%	21	13%	-	คงที่
22	กระเสียว	240	40	200	233	97%	65	27%	25	10%	62	26%	22	9%	3.00	เพิ่มขึ้น
รวมภาคกลาง		1.92%	1,360	60	1,300	46%	256	19%	196	14%	272	20%	212	16%	-16.00	ลดลง
ภาคตะวันตก (2)																
23	ศรีนครินทร์ (2)	17,745	10,265	7,480	14,331	81%	14,101	79%	3,836	22%	14,192	80%	3,927	22%	-91.00	ลดลง
24	วชิราลงกรณ (2)	8,860	3,012	5,848	4,787	54%	4,833	55%	1,821	21%	4,953	56%	1,941	22%	-120.00	ลดลง
รวมภาคตะวันตก		37.51%	26,605	13,277	13,328	72%	18,934	71%	5,657	21%	19,145	72%	5,868	22%	-211.00	ลดลง
ภาคตะวันออก (6+4)																
25	ขุนด่าน	224	5.00	219	66	29%	33	15%	28	13%	37	17%	32	14%	-4.00	ลดลง
26	คลองสิียด	420	30.00	390	196	47%	96	23%	66	16%	103	25%	73	17%	-7.00	ลดลง
27	บางพระ (3)	117	12.00	105	71	61%	49	42%	37	32%	50	43%	38	32%	-1.00	ลดลง
28	หนองปลาไหล (3)	164	13.75	150	142	87%	88	54%	74	45%	91	56%	77	47%	-3.00	ลดลง
29	ประแสร์ (3)	295	20.00	275	200	68%	127	43%	107	36%	128	43%	108	37%	-1.00	ลดลง
30	มาบประชัน (3)	17	0.72	16	11	68%	11	65%	10	60%	4	23%	3.02	18%	6.97	เพิ่มขึ้น
31	หนองค้อ (3)	21	1.00	20	12	56%	5	24%	4	20%	6	26%	4.51	21%	-0.28	ลดลง
32	ดอกทราย (3)	79	3.00	76	57	71%	29	36%	26	32%	29	37%	26.39	33%	-0.80	ลดลง
33	คลองใหญ่ (3)	45	3.00	42	29	63%	28	62%	25	55%	29	64%	26.19	58%	-1.17	ลดลง
34	เขื่อนลพบุรี	295	19.00	276	78	26%	95	32%	76	26%	102	35%	83.00	28%	-7.00	ลดลง
รวมภาคตะวันออก		2.37%	1,678	1,07	1,570	51%	561	33%	453	27%	579	35%	471	28%	-18.27	ลดลง
ภาคใต้ (4)																
35	แก่งกระจาน	710	65	645	299	42%	310	44%	245	35%	321	45%	256	36%	-11.00	ลดลง
36	ปราจีนบุรี	391	18	373	245	63%	206	53%	188	48%	214	55%	196	50%	-8.00	ลดลง
37	รัชชประภา (2)	5,639	1,352	4,287	3,902	69%	3,841	68%	2,489	44%	3,881	69%	2,529	45%	-40.00	ลดลง
38	บางลาง (2)	1,454	276	1,178	1,245	86%	958	66%	682	47%	975	67%	699	48%	-17.00	ลดลง
รวมภาคใต้		11.55%	8,194	1,711	6,483	69%	5,315	65%	3,604	44%	5,391	66%	3,680	45%	-76.00	ลดลง
รวมทั้งประเทศ		100%(38)	71,031	23,548	47,482	62%	39,129	55%	15,567	22%	39,741	56%	16,178	23%	-611.27	ลดลง

ที่มาข้อมูล : ตารางสรุปสภาพน้ำในอ่างเก็บน้ำขนาดใหญ่ทั่วประเทศ และตารางสรุปสภาพน้ำในอ่างเก็บน้ำภาคตะวันออกเฉียงเหนือ กรมชลประทาน

หมายเหตุ :

- อ่างเก็บน้ำขนาดใหญ่ หมายถึง อ่างเก็บน้ำที่มีความจุตั้งแต่ 100 ล้าน ลบ.ม. ขึ้นไป
- เป็นอ่างเก็บน้ำอยู่ในความรับผิดชอบของการไฟฟ้าฝ่ายผลิตแห่งประเทศไทย (10) นอกนั้นอยู่ในความรับผิดชอบของกรมชลประทาน (28)
- เป็นอ่างเก็บน้ำขนาดกลางที่มีความสำคัญต่อการอุตสาหกรรมและการประมง ของลุ่มน้ำบางปะกงและตะวันออก
- ที่มา : กรมชลประทาน และการไฟฟ้าฝ่ายผลิตแห่งประเทศไทย
- จังหวัดที่มีอ่างเก็บน้ำขนาดใหญ่มีจำนวน 26 จังหวัด ไม่มี 50 จังหวัด

รศ. นายถิระ ระดมเกียรติของอ่าง



ศูนย์เขื่อนฯ



ศูนย์ป้องกันอุทกภัย กรมทรัพยากรน้ำ

ลำดับของเขื่อนตามความจุ

- ศรีนครินทร์ 2.ภูมิพล 3.สิริกิติ์ 4.วชิราลงกรณ 5.รัชชประภา
- 6.ลุมพินี 7.สิรินธร 8.บางลาง 9.ลำปาว 10.ป่าสัก

ลำดับของเขื่อนตามปริมาณน้ำใช้การได้

- ภูมิพล 2.ศรีนครินทร์ 3.สิริกิติ์ 4.วชิราลงกรณ 5.รัชชประภา
- 6.ลำปาว 7.ลุมพินี 8.บางลาง 9.สิรินธร 10.ป่าสัก