

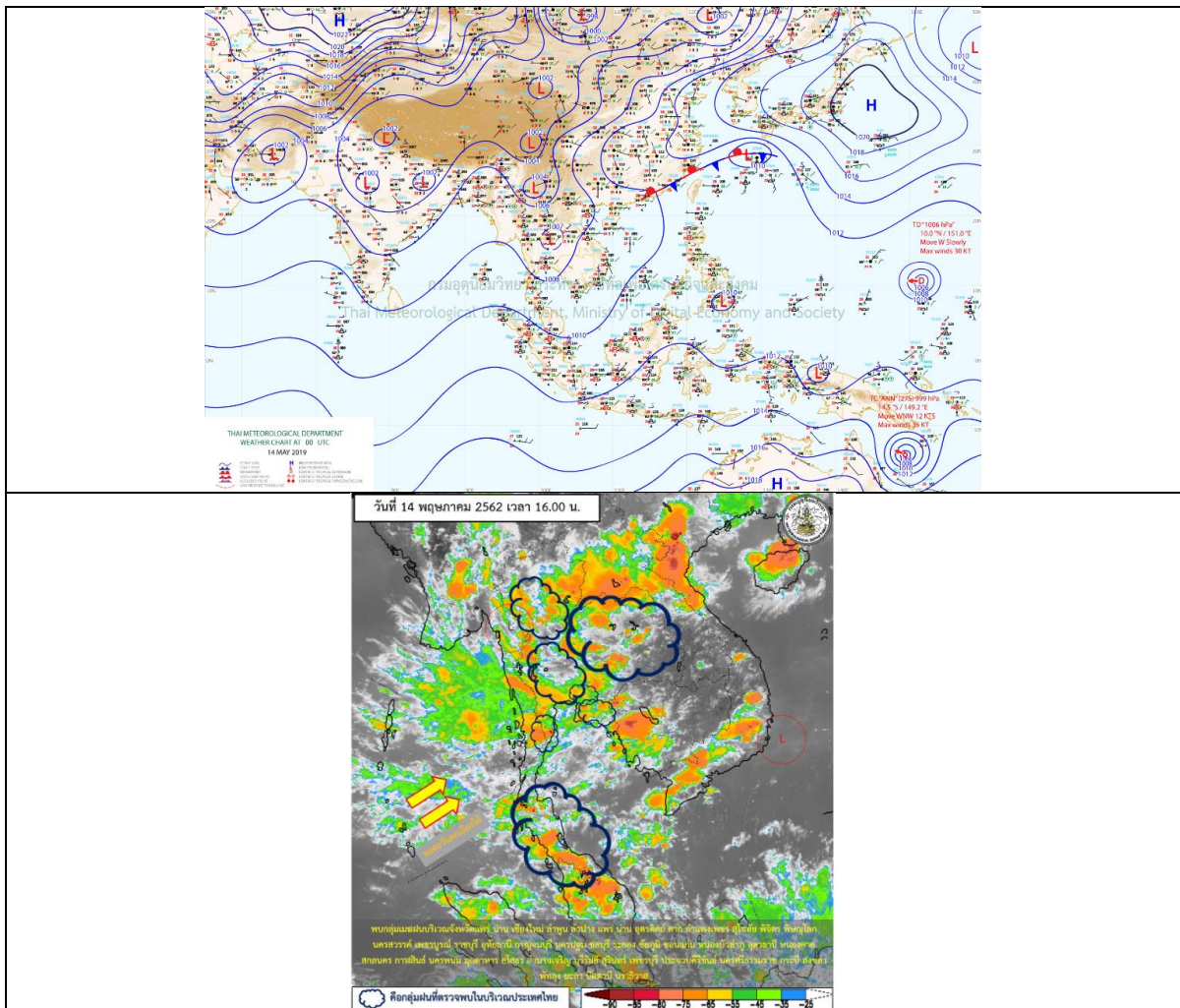
รายงานสถานการณ์น้ำและคาดการณ์น้ำในพื้นที่ ลุ่มน้ำโขง-ซี-มูล วันที่ 14 พฤษภาคม 2562

1. พยากรณ์อากาศ

ตารางที่ 1 พยากรณ์อากาศ

ภาคตะวันออกเฉียงเหนือ	มีเมฆมาก กับมีฝนฟ้าคะนอง ร้อยละ 70 ของพื้นที่ และมีฝนตกหนักบางแห่ง บริเวณจังหวัดเลย หนองบัวลำภู อุดรธานี หนองคาย บึงกาฬ สกลนคร นครพนม ขอนแก่น ชัยภูมิ นครราชสีมา บุรีรัมย์ และสุรินทร์
	อุณหภูมิต่ำสุด 23 - 25 องศาเซลเซียส
	อุณหภูมิสูงสุด 32 - 33 องศาเซลเซียส

ที่มา : https://www.tmd.go.th/daily_forecast.php



รูปที่ 1 พยากรณ์อากาศ วันที่ 14 พ.ค. 2562



2. สรุประดับน้ำรายวัน

14-พ.ค.-62

หมายเหตุ: แนวโน้มพิจารณาจากระดับน้ำวันนี้และระดับน้ำคาดการณ์ล่วงหน้า 3 วัน

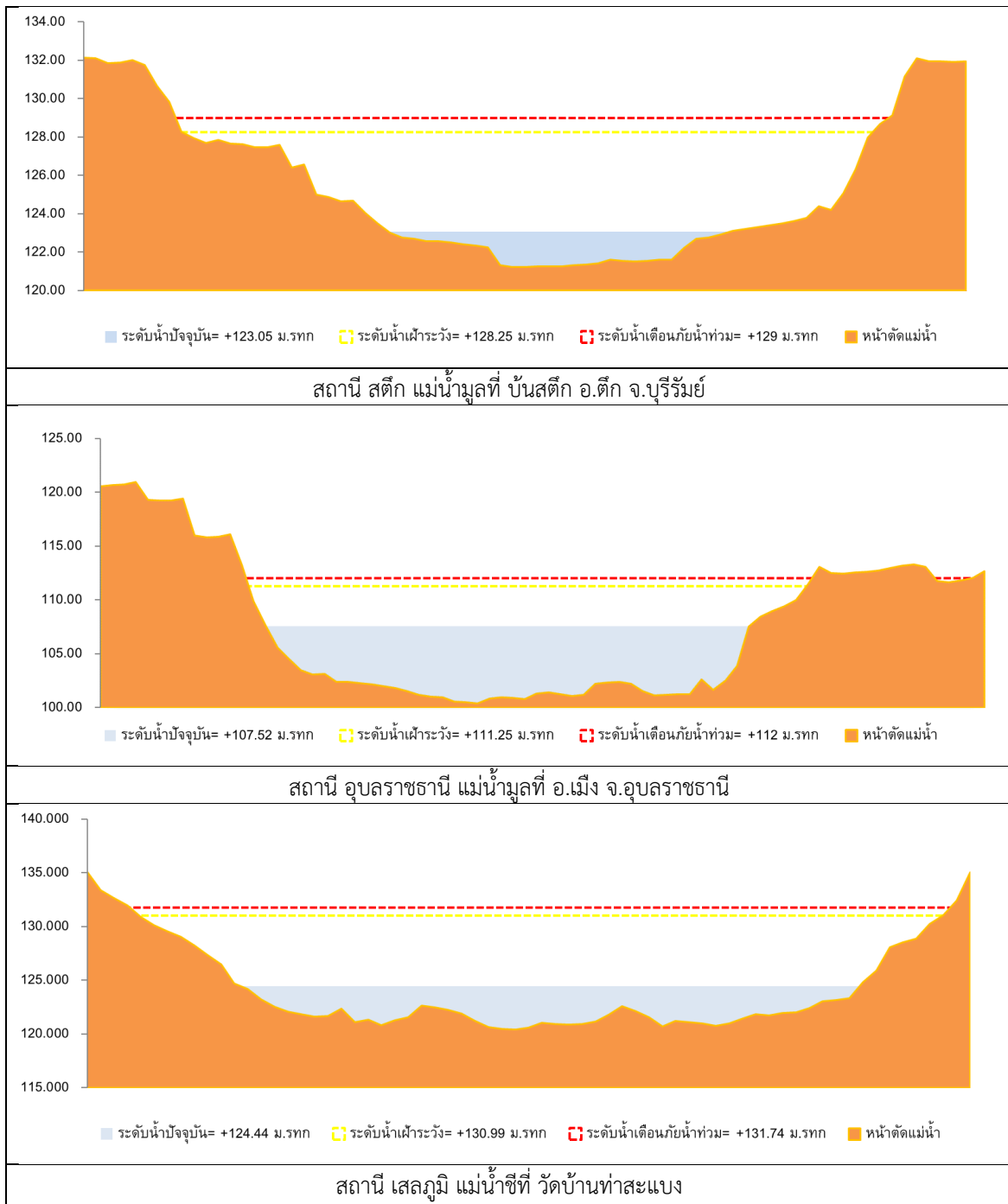
ลำดับที่	ลำน้ำ	ที่ตั้ง	ระดับน้ำเตือนภัย (ม.รทก.)		ระดับน้ำตรวจวัด (ม.รทก.)								ระดับน้ำคาดการณ์ (ม.รทก.)		แนวโน้ม	
			ค่า HI	ค่า HHI	8-พ.ค.-62	9-พ.ค.-62	10-พ.ค.-62	11-พ.ค.-62	12-พ.ค.-62	13-พ.ค.-62	14-พ.ค.-62	15-พ.ค.-62	16-พ.ค.-62	17-พ.ค.-62		
1	น้ำชี	บ้านม่วงลาด อ.เมือง จ.มหาสารคาม โกลล์สถานี E.66A	137.65	138.40	129.91	129.80	129.92	129.92	129.92	129.93	129.94	129.92	129.91	129.84	129.92	ลดลงจากนั้นเพิ่มขึ้น
2	น้ำชี	กบ.ม.ทพ.หนองชัย โกลล์สถานี E.20A	121.25	122.00	115.83	115.83	115.86	115.86	115.85	115.76	115.67	113.64	113.31	113.73	113.73	ลดลงจากนั้นเพิ่มขึ้น
3	น้ำชี	วัดบ้านท่าสะแบง โกลล์สถานี E.18	130.99	131.74	123.94	123.98	123.93	123.91	123.90	123.87	123.86	123.90	123.90	123.90	123.95	เพิ่มขึ้น
4	น้ำชี	อ.โกสุมพิสัย โกลล์สถานี E.91	148.95	149.70	139.51	139.51	139.51	139.50	139.51	139.51	139.50	139.41	139.55	139.71	139.71	ลดลงจากนั้นเพิ่มขึ้น
5	น้ำมูล	บ้านเสียด อ.สตึก จ.บุรีรัมย์ โกลล์สถานี M.6A	128.25	129.00	123.00	123.00	123.00	123.00	123.00	123.00	123.00	123.00	123.59	123.02	122.91	เพิ่มขึ้นจากนั้นลดลง
6	น้ำมูล	อ.เมือง จ.อุบลราชธานี โกลล์สถานี M.7	111.25	112.00	107.04	107.07	107.12	106.95	106.92	106.90	106.89	110.69	110.40	110.33	110.33	เพิ่มขึ้นจากนั้นลดลง

หมายเหตุ - HI ระดับน้ำสูงสุดในอนาคตที่ไม่ได้ตรวจสอบ

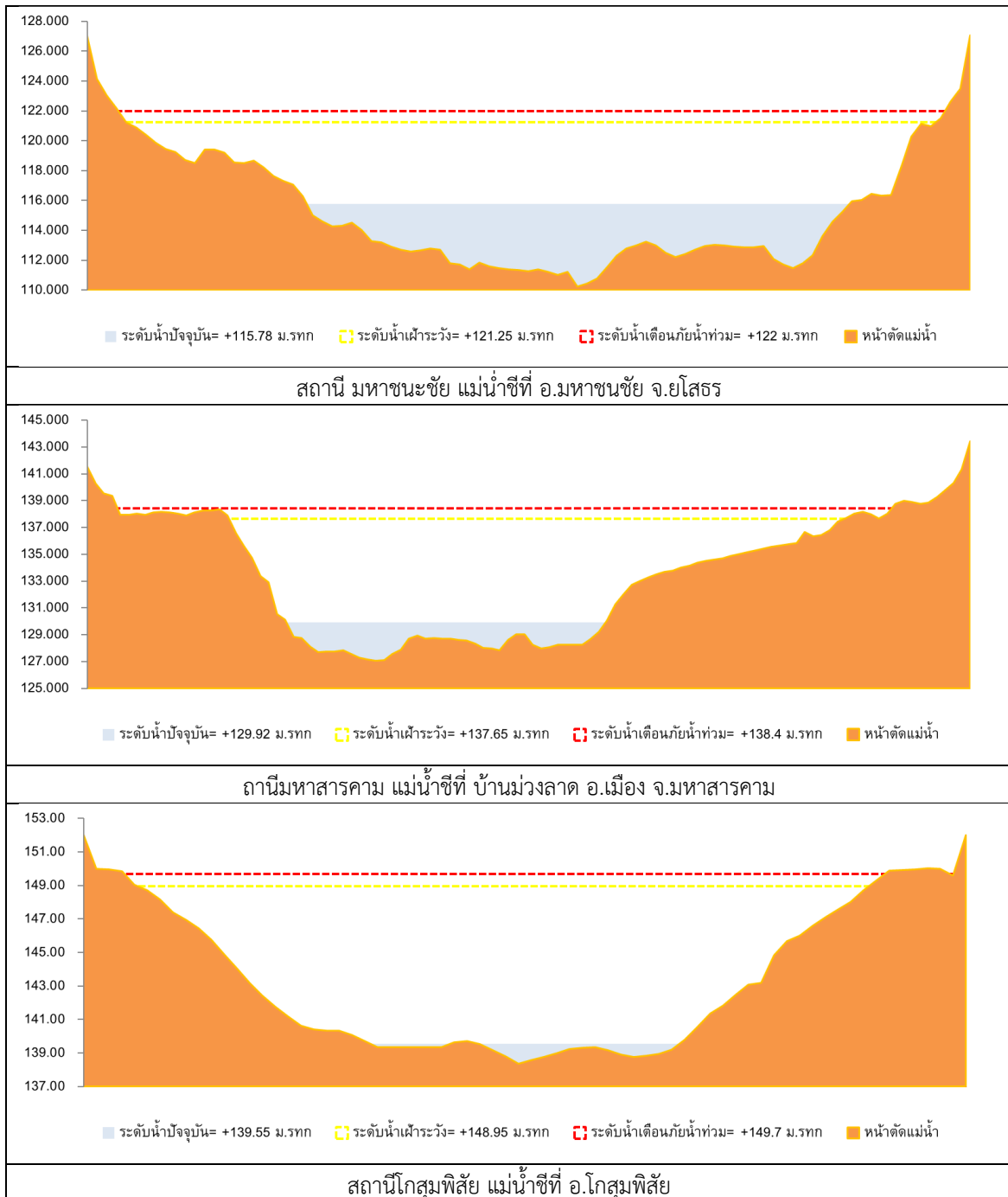
- HHI ระดับน้ำสูงอยู่ในเกณฑ์วิกฤติ



2.1 ระดับน้ำในลำน้ำ



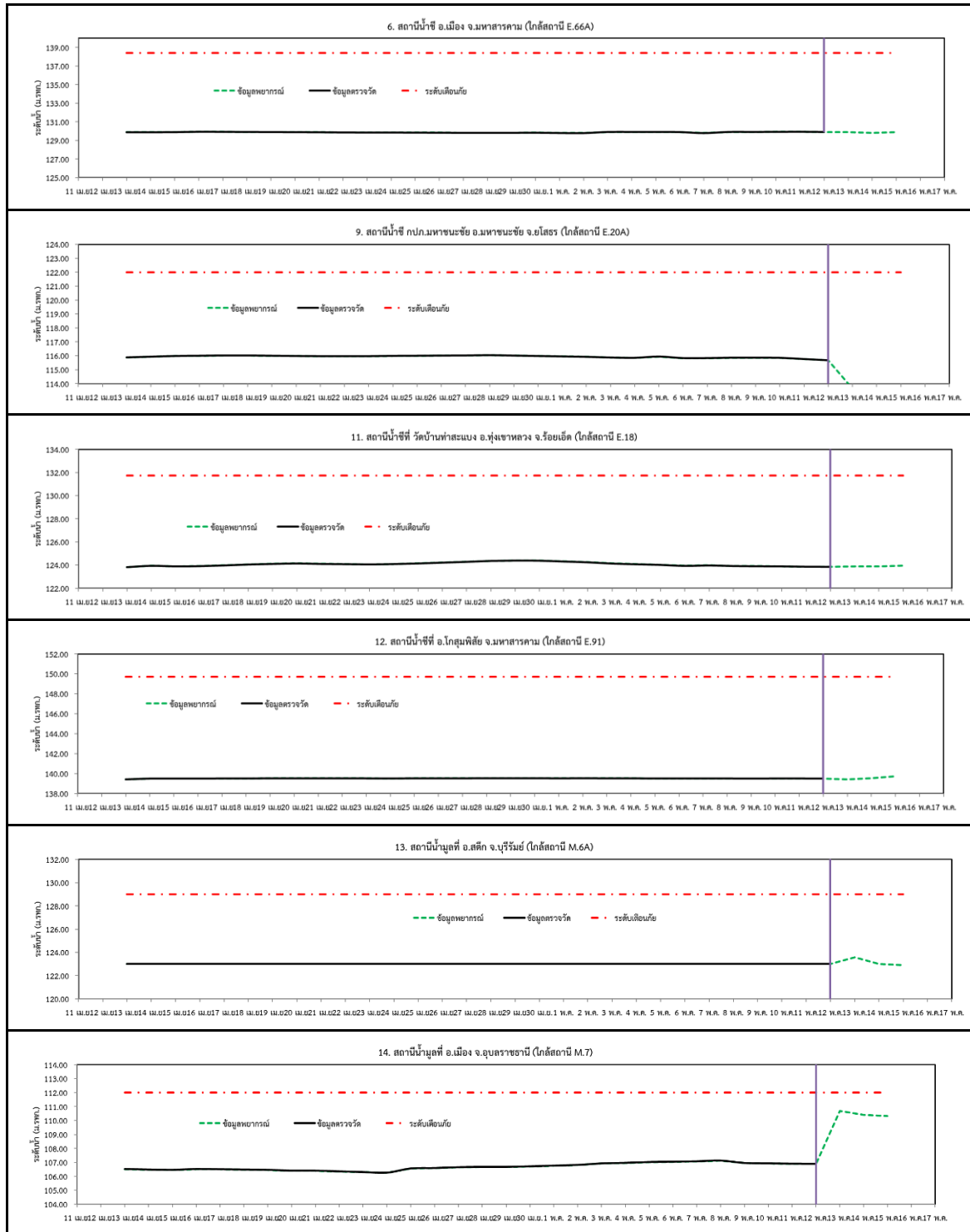
รูปที่ 2 กราฟระดับน้ำในลำน้ำ



รูปที่ 2 กราฟระดับน้ำในลำน้ำ (ต่อ)



3. ผลการวิเคราะห์สถานการณ์น้ำ



รูปที่ 3 กราฟระดับน้ำย้อนหลัง 30 วัน และค่าพยากรณ์



4. สรุปสถานการณ์ ระดับน้ำอยู่ในเกณฑ์ปกติ