

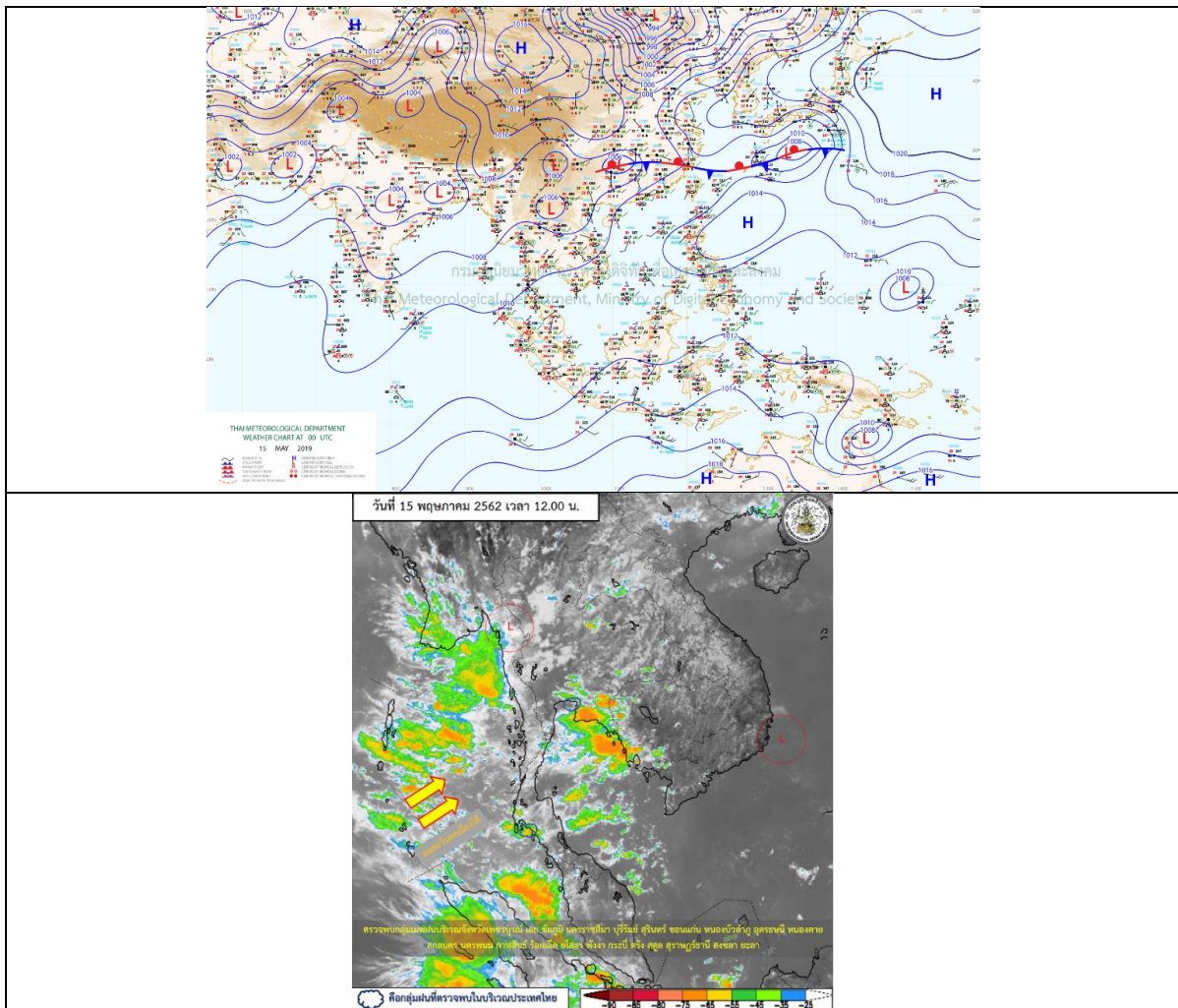
รายงานสถานการณ์น้ำและคาดการณ์น้ำในพื้นที่ ลุ่มน้ำโขง-ชี-มูล วันที่ 15 พฤษภาคม 2562

1. พยากรณ์อากาศ

ตารางที่ 1 พยากรณ์อากาศ

ภาคตะวันออกเฉียงเหนือ	มีเมฆมาก กับมีฝนฟ้าคะนอง ร้อยละ 60 ของพื้นที่ บริเวณจังหวัดเลย หนองบัวลำภู อุดรธานี หนองคาย บึงกาฬ สกลนคร นครพนม ขอนแก่น ชัยภูมิ นครราชสีมา บุรีรัมย์ สุรินทร์ ศรีสะเกษ และอุบลราชธานี
	อุณหภูมิต่ำสุด 23 - 25 องศาเซลเซียส
	อุณหภูมิสูงสุด 30 - 36 องศาเซลเซียส

ที่มา : https://www.tmd.go.th/daily_forecast.php



รูปที่ 1 พยากรณ์อากาศ วันที่ 15 พ.ค. 2562



2. สรุประดับน้ำรายวัน

หมายเขต: แนวโน้มปริมาณการจากระดับน้ำวันและระดับน้ำคาดการณ์ล่วงหน้า 3 วัน

15-พ.ค.-62

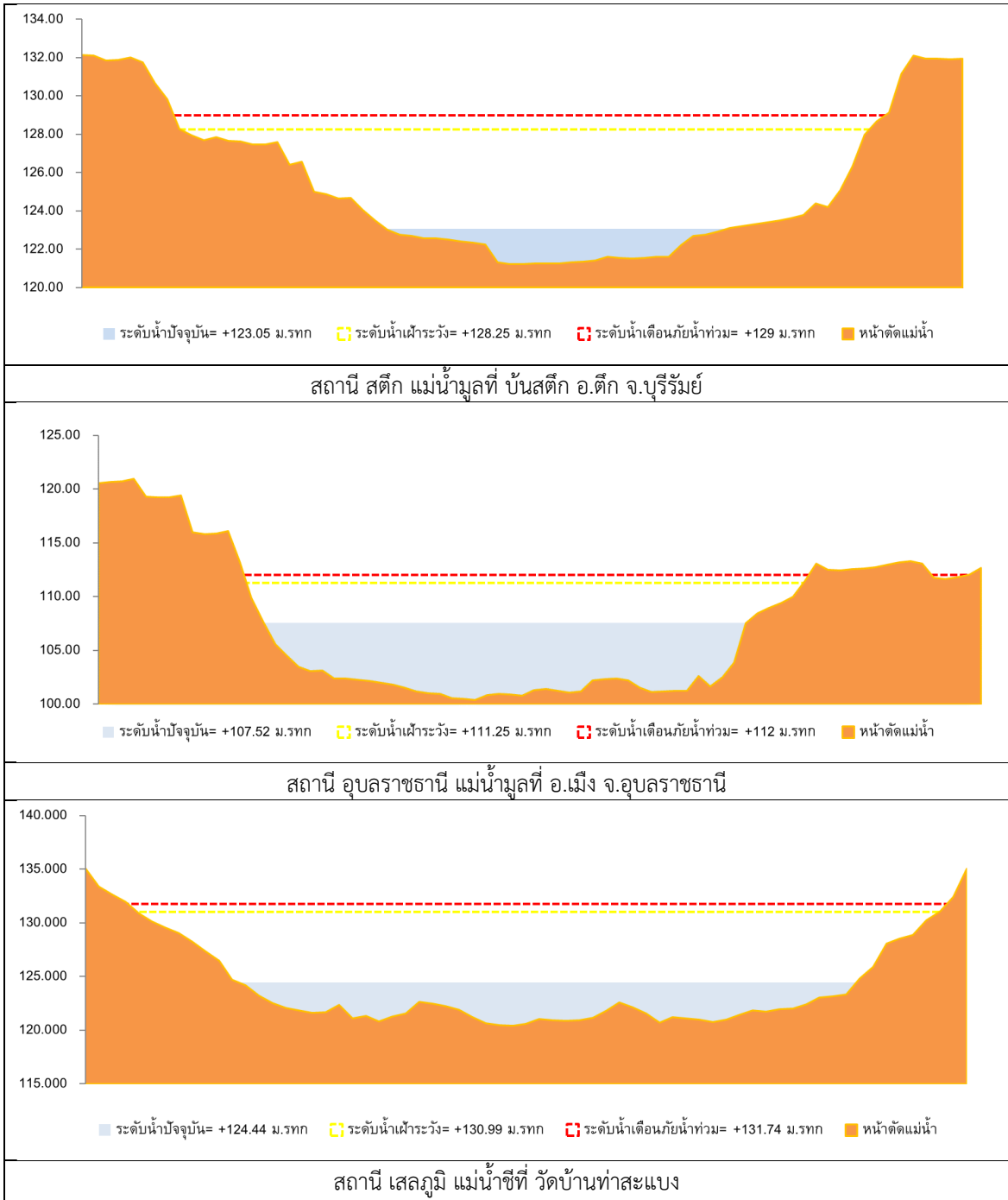
ลำดับที่	ลำน้ำ	ที่ตั้ง	ระดับน้ำเตือนภัย (ม.รทก.)		ระดับน้ำตรวจวัด (ม.รทก.)										แนวโน้ม
			ค่า HI	ค่า HHI	9-พ.ค.-62	10-พ.ค.-62	11-พ.ค.-62	12-พ.ค.-62	13-พ.ค.-62	14-พ.ค.-62	15-พ.ค.-62	16-พ.ค.-62	17-พ.ค.-62	18-พ.ค.-62	
1	น้ำชี	บ้านม่วงลาด อ.เมือง จ.มหาสารคาม โกล่สถานี E.66A	137.65	138.40	129.92	129.92	129.92	129.94	129.92	129.95	129.97	129.96	129.89	129.98	ลดลงจากวันเพิ่มขึ้น
2	น้ำชี	กบ.ม.มหาชนะชัย โกล่สถานี E.20A	121.25	122.00	115.86	115.67	115.76	115.85	115.58	115.38	113.49	113.19	113.63	ลดลงจากวันเพิ่มขึ้น	
3	น้ำชี	วัดบ้านท่าสะแกง โกล่สถานี E.18	130.99	131.74	123.93	123.86	123.87	123.90	123.97	124.00	124.04	124.05	124.08	เพิ่มขึ้น	
4	น้ำชี	อ.โคสูงพิสัย โกล่สถานี E.91	148.95	149.70	139.51	139.50	139.51	139.51	139.51	139.51	139.42	139.57	139.73	ลดลงจากวันเพิ่มขึ้น	
5	น้ำมูล	บ้านสตึก อ.สตึก จ.บุรีรัมย์ โกล่สถานี M.6A	128.25	129.00	123.00	123.00	123.00	123.00	123.00	123.00	123.00	123.59	123.02	เพิ่มขึ้นจากวันลดลง	
6	น้ำมูล	อ.เมือง จ.อุบลราชธานี โกล่สถานี M.7	111.25	112.00	107.42	106.95	106.92	106.90	106.89	106.91	106.96	106.75	106.53	106.27	ลดลง

หมายเหตุ : HI ระดับน้ำสูงอยู่ในเกณฑ์เฝ้าระวัง

- HHI ระดับน้ำสูงอยู่ในเกณฑ์วิกฤติ



2.1 ระดับน้ำในลำน้ำ



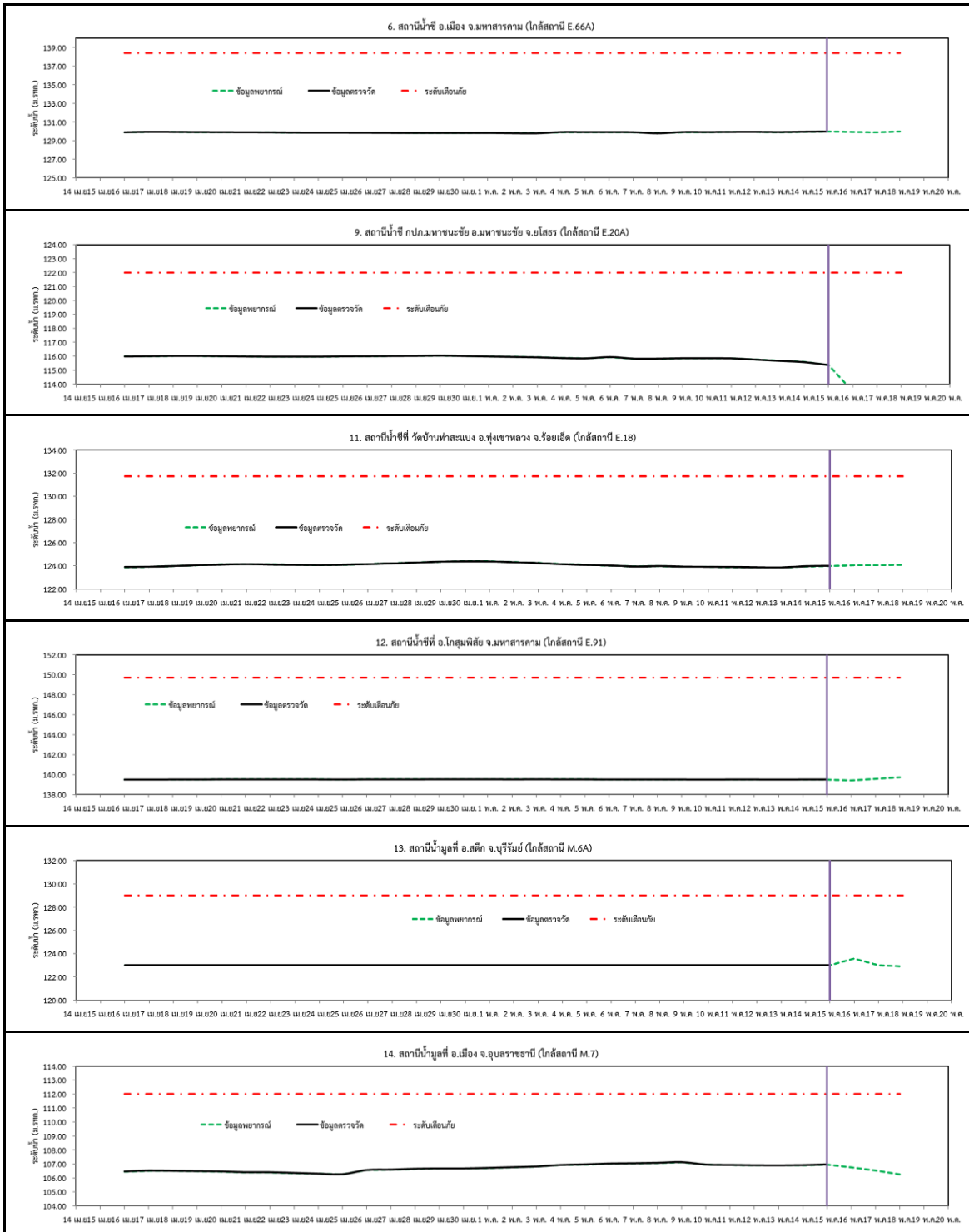
รูปที่ 2 กราฟระดับน้ำในลำน้ำ



รูปที่ 2 กราฟระดับน้ำในลำน้ำ (ต่อ)



3. ผลการวิเคราะห์สถานการณ์น้ำ



รูปที่ 3 กราฟระดับน้ำย้อนหลัง 30 วัน และค่าพยากรณ์



4. สรุปสถานการณ์ ระดับน้ำอยู่ในเกณฑ์ปกติ