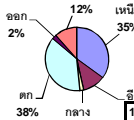


ปริมาณน้ำรวมทั้งหมด 70,921 ล้าน ลบ.ม. (100%)



เปรียบเทียบปริมาณน้ำรวม
ประเทศไทยปัจจุบัน
ปี 62 และ ปี 61

วันที่ 16 พฤษภาคม 2562 แห่งนี้

38,967 ล้าน ลบ.ม. หรือ เท่ากับ

55%

วันที่ 16 พฤษภาคม 2561 แห่งนี้

43,790 ล้าน ลบ.ม. หรือ เท่ากับ

62%

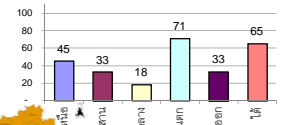
รายงานสรุปสภาพน้ำในอ่างเก็บน้ำขนาดใหญ่และขนาดกลาง

รายงานสถานการณ์ ณ วันที่ 16 พฤษภาคม 2562

ปริมาณน้ำในอ่างที่ใช้การได้ในสัปดาห์นี้ + มากกว่า / - น้อยกว่า สัปดาห์ก่อน **555.83** ล้าน ลบ.ม.

สรุปสถานการณ์ปริมาณน้ำในอ่างเก็บน้ำที่ใช้ในกิจกรรมทั่วประเทศ มากกว่าปริมาณน้ำที่เหลือเข้าอ่าง เมื่อเทียบกับสัปดาห์ก่อน การใช้น้ำอย่างระมัดระวัง

% ปริมาณน้ำรวมแต่ละภาคปัจจุบัน



สรุปสถานการณ์ปริมาณน้ำในอ่างฯ

คงที่	8	อ่าง
ลดลง	25	อ่าง
เพิ่มขึ้น	5	อ่าง

ภาค	สถานการณ์ปริมาณน้ำในอ่าง				ปริมาณน้ำเปลี่ยนแปลง (ล้าน ม.³)	สถานะ
	ล่อง (แห่ง)	คงที่ (แห่ง)	เพิ่มขึ้น (แห่ง)	รวม (แห่ง)		
ภาคเหนือ	6	-	1	7	-271.00	ปริมาณน้ำในอ่างเก็บน้ำลดลง
ภาคตะวันออกเฉียงเหนือ	3	6	3	12	18.00	ปริมาณน้ำในอ่างเก็บน้ำเพิ่มขึ้น
ภาคกลาง	1	1	1	3	-14.00	ปริมาณน้ำในอ่างเก็บน้ำลดลง
ภาคตะวันตก	2	-	-	2	-197.00	ปริมาณน้ำในอ่างเก็บน้ำลดลง
ภาคตะวันออก	9	1	-	10	-22.83	ปริมาณน้ำในอ่างเก็บน้ำลดลง
ภาคใต้	4	-	-	4	-69.00	ปริมาณน้ำในอ่างเก็บน้ำลดลง
รวมทั้งประเทศ	25	8	5	38	-555.83	ปริมาณน้ำในอ่างเก็บน้ำลดลง

ภาค อ่างเก็บน้ำ เชื้อน	ความจ ที่ รอก. (ล้าน ม.³)	ปริมาณน้ำ ที่ไม่ได้ ใช้การ (ล้าน ม.³)	ใช้การ ได้จริง (ล้าน ม.³)	ปริมาณน้ำรวม		ปัจจุบัน วันที่ 16 พฤษภาคม 2562				สัปดาห์ก่อน วันที่ 10 พฤษภาคม 2562				ปริมาณน้ำ + เพิ่มขึ้น - ลดลง (ล้าน ม.³)	สถานการณ์ ในอ่าง		
				วันที่ 16 พฤษภาคม 2561	%	ปริมาณน้ำรวม		ปริมาณน้ำใช้การได้จริง		ปริมาณน้ำรวม		ปริมาณน้ำใช้การได้จริง					
						(ล้าน ม.³)	%	ปริมาณน้ำ (ล้าน ม.³)	%	ปริมาณน้ำ (ล้าน ม.³)	%	ปริมาณน้ำ (ล้าน ม.³)	%				
ภาคเหนือ (7)																	
1	ภูมิพล (2)	ดาก	13,462	3,800	9,662	7,576	56%	6,250	46%	2,450	18%	6355	47%	2,555	19%	-105.00	ลดลง
2	สิริกิติ์ (2)	อุดรดิตต์	9,510	2,850	6,660	5,290	56%	4,476	47%	1,626	17%	4618	49%	1,768	19%	-142.00	ลดลง
3	แม่งัด	เชียงใหม่	265	12	253	156	59%	109	41%	97	37%	115	43%	103	39%	-6.00	ลดลง
4	แมกวง	เชียงใหม่	263	14	249	63	24%	58	22%	44	17%	63	24%	49	19%	-5.00	ลดลง
5	กัวลม	ลำปาง	106	3	103	55	52%	48	45%	45	42%	47	44%	44	42%	1.00	เพิ่มขึ้น
6	กัวคอง	ลำปาง	170	6	164	93	55%	74	44%	68	40%	75	44%	69	41%	-1.00	ลดลง
7	แควน้อย	พิษณุโลก	939	43	896	319	34%	217	23%	174	19%	230	24%	187	20%	-13.00	ลดลง
	แม่มอก		110	16	94	41	37%	35	32%	19	17%	35	32%	19	17%	-	คงที่
รวมภาคเหนือ 34.85%			24,825	6,744	18,081	13,594	55%	11,267	45%	4,504	18%	11,538	46%	4,775	19%	-271.00	ลดลง
ภาคตะวันออกเฉียงเหนือ (12)																	
8	ห้วยหลวง	อุดรธานี	136	7	129	58	43%	29	21%	22	16%	29	21%	22	16%	-	คงที่
9	น้ำจูน	สกลนคร	520	45	475	286	55%	243	47%	198	38%	243	47%	198	38%	-	คงที่
10	น้ำพุง (2)	สกลนคร	165	8	157	59	36%	65	39%	57	35%	68	41%	60	36%	-3.00	ลดลง
11	จุฬารัตน์ (2)	ชัยภูมิ	164	37	127	105	64%	79	48%	42	26%	78	48%	41	25%	1.00	เพิ่มขึ้น
12	ลุมพินี (2)	ขอนแก่น	2,431	581	1,850	993	41%	577	24%	-	0%	576	24%	-	0%	-	คงที่
13	ลำปาว	กาฬสินธุ์	1,980	100	1,880	880	44%	471	24%	371	19%	466	24%	366	18%	5.00	เพิ่มขึ้น
14	ลำตะคอง	นครราชสีมา	314	22	292	170	54%	175	56%	153	49%	176	56%	154	49%	-1.00	ลดลง
15	ลำพระเพลิง	นครราชสีมา	155	1	154	102	66%	28	18%	27	17%	28	18%	27	17%	-	คงที่
16	มูลขม	นครราชสีมา	141	7	134	74	52%	46	33%	39	28%	46	33%	39	28%	-	คงที่
17	ลำแจะ	นครราชสีมา	275	7	268	115	42%	107	39%	100	36%	110	40%	103	37%	-3.00	ลดลง
18	ลำน้ำรอง	บุรีรัมย์	121	3	118	63	52%	37	31%	34	28%	37	31%	34	28%	-	คงที่
19	สิรินธร (2)	อุบลราชธานี	1,966	831	1,135	1,018	52%	869	44%	38	2%	850	43%	19	1%	19.00	เพิ่มขึ้น
รวมภาค ดอน. 11.80%			8,369	1,649	6,720	3,925	47%	2,726	33%	1,081	13%	2,707	32%	1,063	13%	18.00	เพิ่มขึ้น
ภาคกลาง (3)																	
20	ป่าสักชลสิทธิ์	ลพบุรี	960	3	957	298	31%	148	15%	145	15%	165	17%	162	17%	-17.00	ลดลง
21	ห้วยเสลา	อุทัยธานี	160	17	143	94	59%	38	24%	21	13%	38	24%	21	13%	-	คงที่
22	กระเสียว	สุพรรณบุรี	240	40	200	231	96%	65	27%	25	10%	62	26%	22	9%	3.00	เพิ่มขึ้น
รวมภาคกลาง 1.92%			1,360	60	1,300	623	46%	251	18%	191	14%	265	19%	205	15%	-14.00	ลดลง
ภาคตะวันตก (2)																	
23	ศรีนครินทร์ (2)	กาญจนบุรี	17,745	10,265	7,480	14,324	81%	14,076	79%	3,811	21%	14,156	80%	3,891	22%	-80.00	ลดลง
24	วชิราลงกรณ (2)	กาญจนบุรี	8,860	3,012	5,848	4,779	54%	4,795	54%	1,783	20%	4,912	55%	1,900	21%	-117.00	ลดลง
รวมภาคตะวันตก 37.51%			26,605	13,277	13,328	19,103	72%	18,871	71%	5,594	21%	19,068	72%	5,791	22%	-197.00	ลดลง
ภาคตะวันออก (6+4)																	
25	ขุนด่านฯ	นครนายก	224	5.00	219	64	29%	33	15%	28	13%	36	16%	31	14%	-3.00	ลดลง
26	คลองสีปัด	ฉะเชิงเทรา	420	30.00	390	202	48%	95	23%	65	15%	101	24%	71	17%	-6.00	ลดลง
27	บางพระ (3)	ชลบุรี	117	12.00	105	72	62%	49	42%	37	32%	50	43%	38	32%	-1.00	ลดลง
28	หนองปลาไหล(3)	ระยอง	164	13.75	150	142	87%	88	54%	74	45%	90	55%	76	47%	-2.00	ลดลง
29	ประแสร์ (3)	ระยอง	295	20.00	275	198	67%	126	43%	106	36%	126	43%	106	36%	-	คงที่
30	มาบประชัน (3)	ระยอง	17	0.72	16	12	70%	11	64%	10	59%	11	66%	10.25	62%	-0.38	ลดลง
31	หนองค้อ (3)	ระยอง	21	1.00	20	12	58%	5	25%	4	20%	5	25%	4.44	21%	-0.16	ลดลง
32	ดอกกราย (3)	ระยอง	79	3.00	76	57	72%	28	35%	25	32%	29	37%	26.07	33%	-1.04	ลดลง
33	คลองใหญ่ (3)	ระยอง	45	3.00	42	30	67%	28	61%	25	54%	29	64%	25.92	57%	-1.25	ลดลง
34	นขต.นครจินดา	ปราจีนบุรี	295	19.00	276	75	25%	92	31%	73	25%	100	34%	81.00	27%	-8.00	ลดลง
รวมภาคตะวันออก 2.37%			1,678	107	1,570	864	52%	555	33%	447	27%	577	34%	470	28%	-22.83	ลดลง
ภาคใต้ (4)																	
35	แก่งกระจาน	เพชรบุรี	710	65	645	300	42%	307	43%	242	34%	317	45%	252	35%	-10.00	ลดลง
36	ปราณบุรี	ประจวบคีรีขันธ์	391	18	373	244	62%	203	52%	185	47%	211	54%	193	49%	-8.00	ลดลง
37	รัชชประภา (2)	สุราษฎร์ธานี	5,639	1,352	4,287	3,892	69%	3,831	68%	2,479	44%	3,866	69%	2,514	45%	-35.00	ลดลง
38	บางยาง (2)	ยะลา	1,454	276	1,178	1,244	86%	955	66%	679	47%	971	67%	694	48%	-16.00	ลดลง
รวมภาคใต้ 11.55%			8,194	1,711	6,483	5,681	69%	5,296	65%	3,585	44%	5,365	65%	3,654	45%	-69.00	ลดลง
รวมทั้งประเทศ 100%(38)			71,031	23,548	47,482	43,790	62%	38,967	55%	15,402	22%	39,520	56%	15,958	22%	-555.83	ลดลง

ที่มาข้อมูล : ตารางสรุปสภาพน้ำในอ่างเก็บน้ำขนาดใหญ่ทั่วประเทศ และตารางสรุปสภาพน้ำในอ่างเก็บน้ำภาคตะวันออก กรมชลประทาน

หมายเหตุ :

- อ่างเก็บน้ำขนาดใหญ่ หมายถึง อ่างเก็บน้ำที่มีความจุตั้งแต่ 100 ล้าน ลบ.ม. ขึ้นไป
- เป็นอ่างเก็บน้ำอยู่ในความรับผิดชอบของการไฟฟ้าฝ่ายผลิตแห่งประเทศไทย(10) นอกนั้นอยู่ในความรับผิดชอบของกรมชลประทาน (28)
- เป็นอ่างเก็บน้ำขนาดกลางที่มีความสำคัญต่อการอุตสาหกรรมและการประปา ของลุ่มน้ำชายฝั่งทะเลตะวันออก
- ที่มา : กรมชลประทาน และการไฟฟ้าฝ่ายผลิตแห่งประเทศไทย
- จังหวัดที่มีอ่างเก็บน้ำขนาดใหญ่มีจำนวน 26 จังหวัด ไม่มี 50 จังหวัด

รศ. นายสัตย์ รังสีเกษม กักของอ่าง



ศูนย์เขล



ศูนย์ป้องกันกักตุนน้ำ กรมทรัพยากรน้ำ

ลำดับของเขื่อนตามความจ

- ศรีนครินทร์
- ภูมิพล
- สิริกิติ์
- วชิราลงกรณ
- รัชชประภา
- ลุมพินี
- สิรินธร
- บางพระ
- ลำปาว
- ป่าสัก

ลำดับของเขื่อนตามปริมาณน้ำใช้การได้

- ภูมิพล
- ศรีนครินทร์
- สิริกิติ์
- วชิราลงกรณ
- รัชชประภา
- ลำปาว
- ลุมพินี
- บางพระ
- สิรินธร
- ป่าสัก