

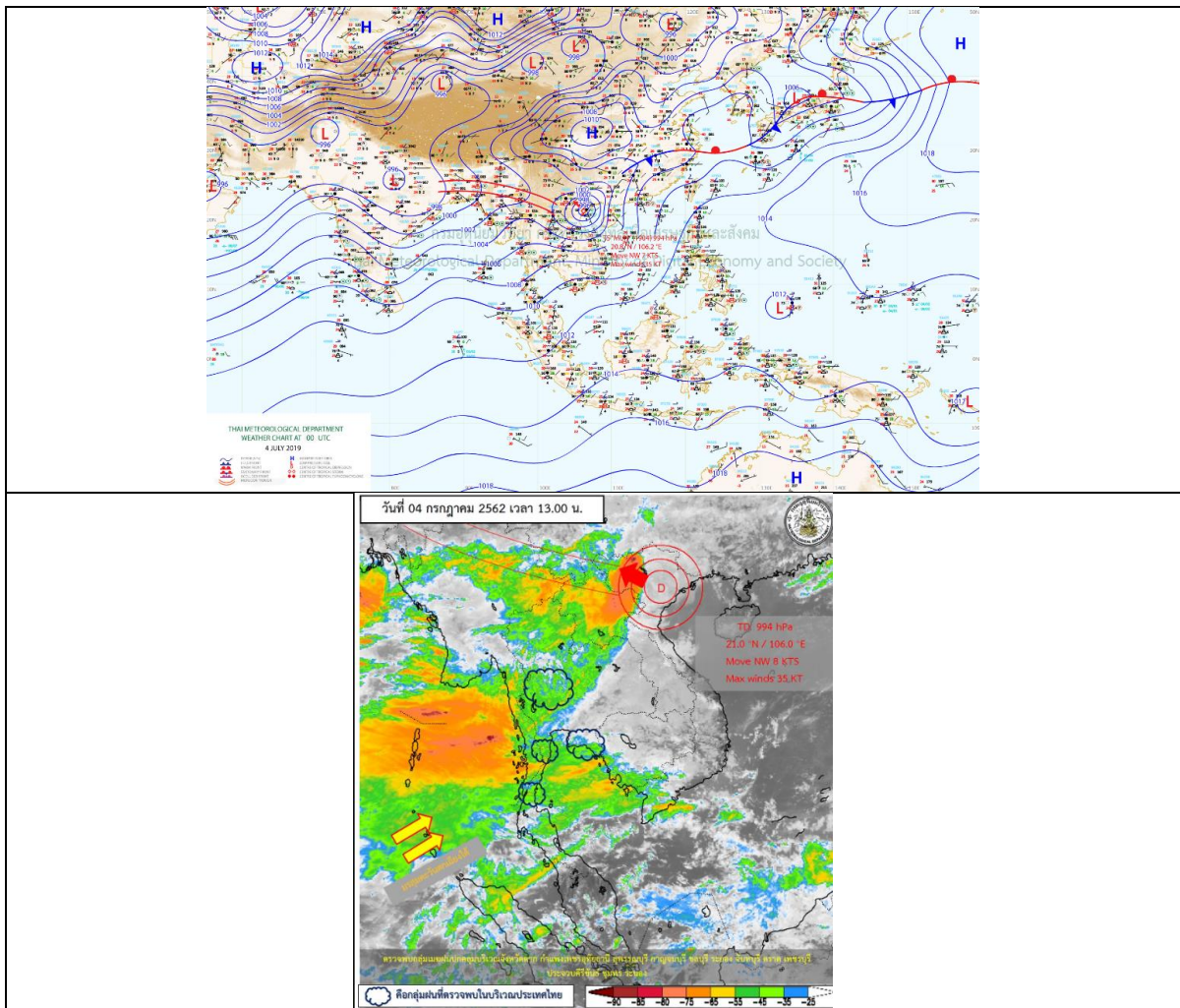
รายงานสถานการณ์น้ำและคาดการณ์น้ำในพื้นที่ ลุ่มน้ำโขง-ซี-มูล วันที่ 4 กรกฎาคม 2562

1. พยากรณ์อากาศ

ตารางที่ 1 พยากรณ์อากาศ

ภาคตะวันออกเฉียงเหนือ	มีเมฆมาก กับมีฝนฟ้าคะนอง ร้อยละ 60 ของพื้นที่ และมีฝนตกหนักบางแห่ง กับมีลมแรง บริเวณจังหวัดเลย หนองบัวลำภู อุดรธานี หนองคาย บึงกาฬ นครพนม สกลนคร ขอนแก่น ชัยภูมิ และนครราชสีมา
	อุณหภูมิต่ำสุด 22 - 24 องศาเซลเซียส
	อุณหภูมิสูงสุด 25 - 28 องศาเซลเซียส

ที่มา : https://www.tmd.go.th/daily_forecast.php



รูปที่ 1 พยากรณ์อากาศ วันที่ 4 ก.ค. 2562



2. สรุประดับน้ำรายวัน

ตารางที่ 2 สรุปลสถานการณ์น้ำของพื้นที่ลุ่มน้ำโขง ชี มูล ประจำวันที่ 4-ก.ค.-62

หมายเหตุ: แนวโน้มพิจารณาจากระดับน้ำวันนี้และระดับน้ำคาดการณ์ล่วงหน้า 3 วัน

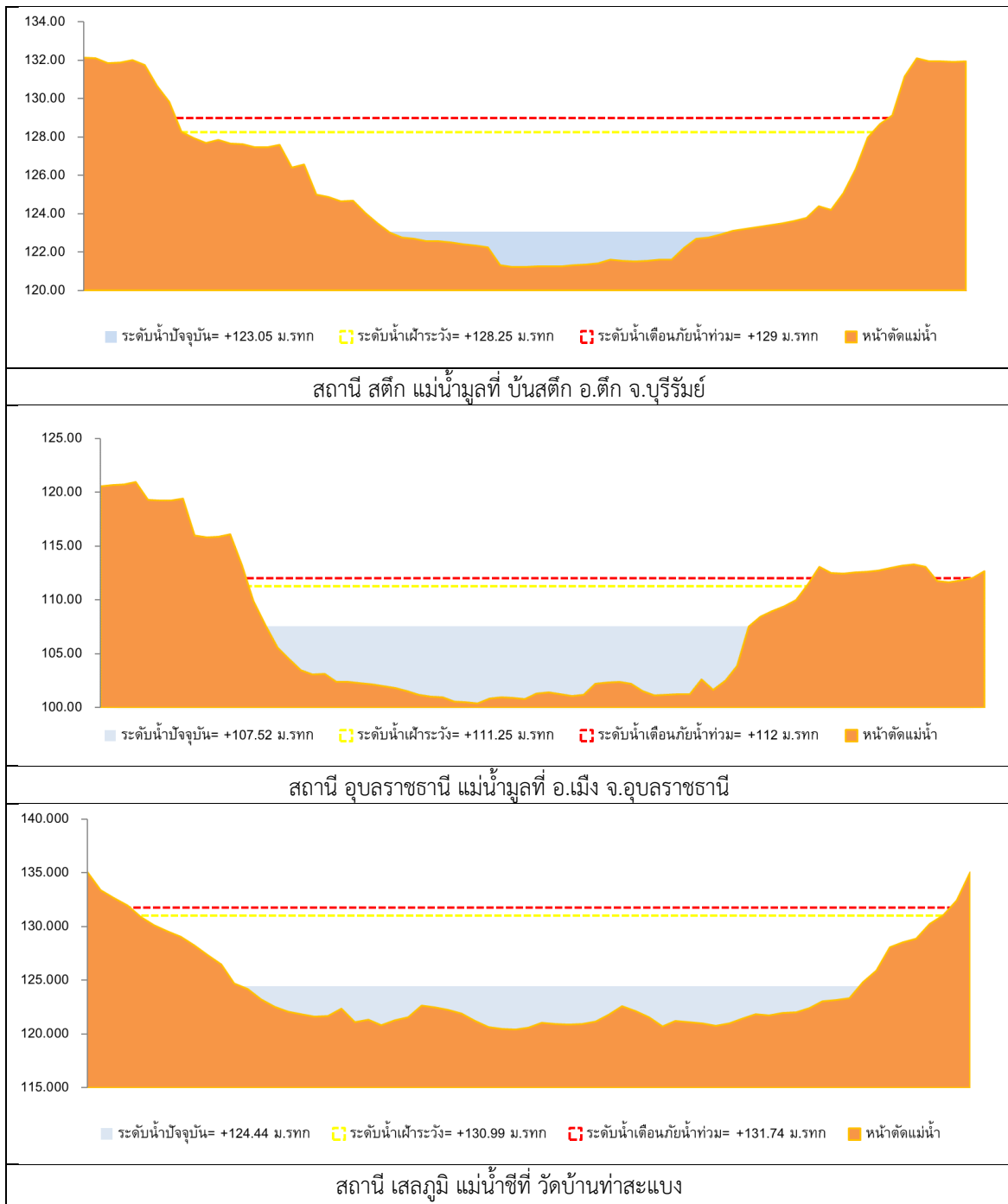
ลำดับที่	ลำน้ำ	ที่ตั้ง	ระดับน้ำเตือนภัย (ม.รทก.)		ระดับน้ำตรวจวัด (ม.รทก.)						ระดับน้ำคาดการณ์ (ม.รทก.)			แนวโน้ม		
			ค่า HI	ค่า HHH	28-มิ.ย.-62	29-มิ.ย.-62	30-มิ.ย.-62	1-ก.ค.-62	2-ก.ค.-62	3-ก.ค.-62	4-ก.ค.-62	5-ก.ค.-62	6-ก.ค.-62		7-ก.ค.-62	
1	น้ำชี	บ้านม่วงลาด อ.เมือง จ.มหาสารคาม โกลีตถานี E.66A	137.65	138.40	129.30	129.30	129.25	129.23	129.22	129.22	129.22	129.21	129.30	129.25	129.36	ไม่แน่ชัด
2	น้ำชี	กบปรนทอแซง โกลีตถานี E.20A	121.25	122.00	115.07	115.01	114.94	114.87	115.02	114.83	114.79	113.25	113.16	113.16	113.56	ลดลงจากวันเพิ่มขึ้น
3	น้ำชี	วัดบ้านท่าสะแก โกลีตถานี E.18	130.99	131.74	122.54	122.43	122.33	123.04	122.24	123.04	122.24	122.04	139.41	122.16	122.49	ลดลงจากวันเพิ่มขึ้น
4	น้ำชี	อ.โกลีนพิสัย โกลีตถานี E.91	148.95	149.70	139.41	139.32	139.32	139.48	139.43	139.48	139.49	139.41	139.56	139.71	139.71	ลดลงจากวันเพิ่มขึ้น
5	น้ำมูล	บ้านสตึก อ.สตึก จ.บุรีรัมย์ โกลีตถานี M.6A	128.25	129.00	123.00	123.00	123.00	123.00	123.00	123.00	123.00	123.63	123.03	123.03	122.88	เพิ่มขึ้นจากนี้ลดลง
6	น้ำมูล	อ.เมือง จ.อุบลราชธานี โกลีตถานี M.7	111.25	112.00	106.55	106.54	106.57	106.56	106.58	106.56	106.55	106.52	106.43	106.43	106.26	ลดลง

หมายเหตุ : HI ระดับน้ำสูงอยู่ในเกณฑ์ไม่ระวัง

- HHH ระดับน้ำสูงอยู่ในเกณฑ์วิกฤติ



2.1 ระดับน้ำในลำน้ำ



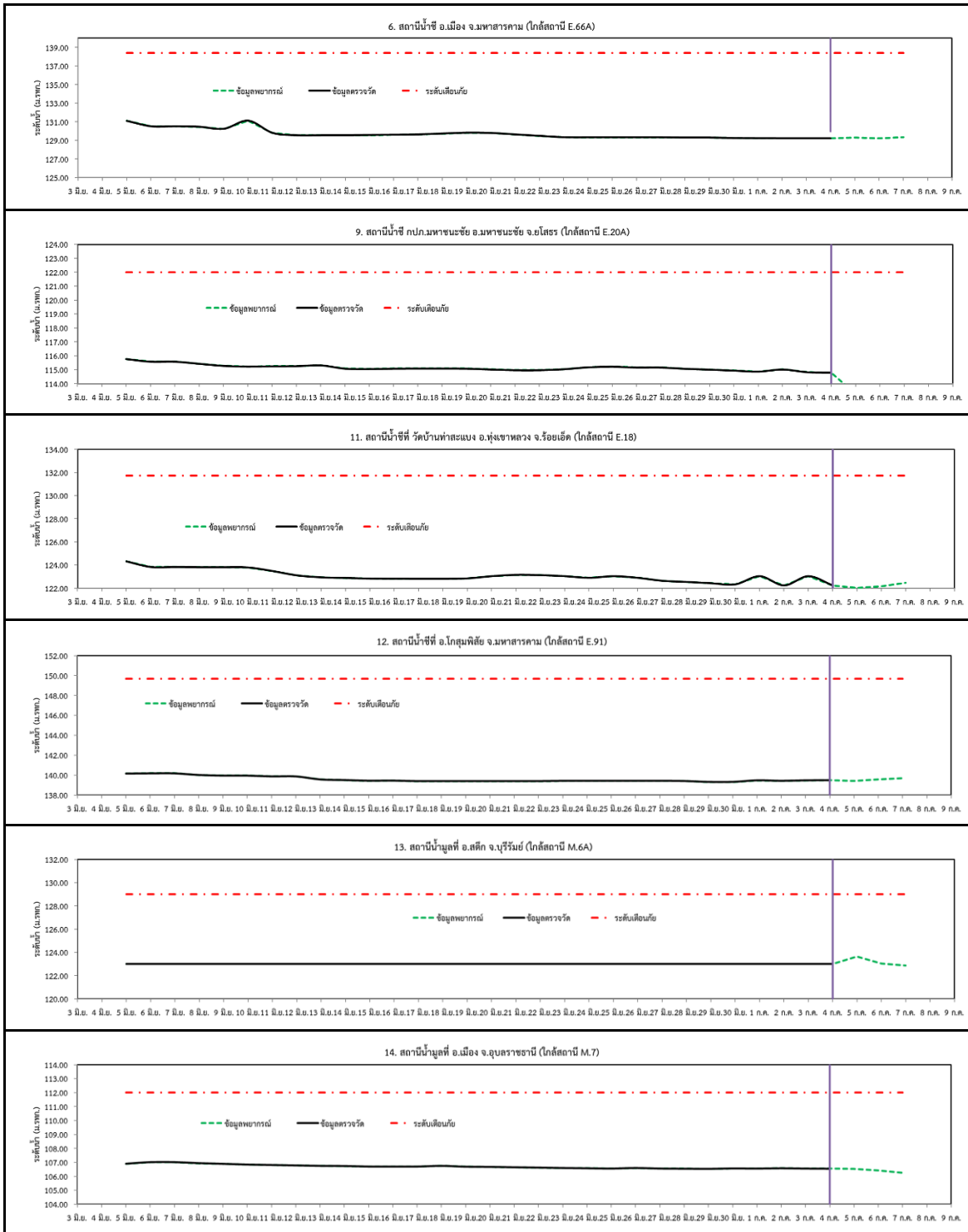
รูปที่ 2 กราฟระดับน้ำในลำน้ำ



รูปที่ 2 กราฟระดับน้ำในลำน้ำ (ต่อ)



3. ผลการวิเคราะห์สถานการณ์น้ำ



รูปที่ 3 กราฟระดับน้ำย้อนหลัง 30 วัน และค่าพยากรณ์



4. สรุปสถานการณ์ ระดับน้ำอยู่ในเกณฑ์ปกติ