

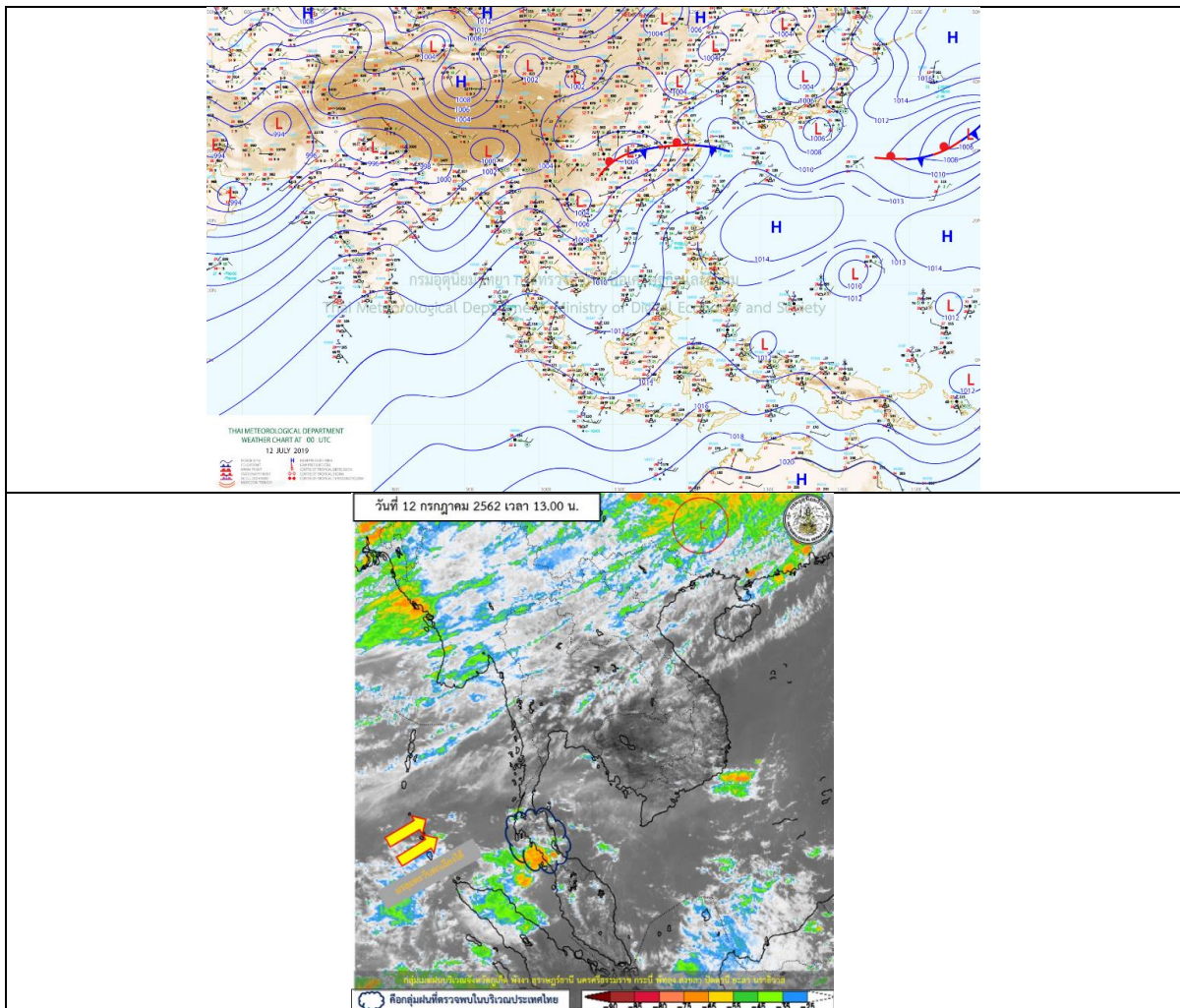
รายงานสถานการณ์น้ำและคาดการณ์น้ำในพื้นที่ ลุ่มน้ำโขง-ซี-มูล วันที่ 11 กรกฎาคม 2562

1. พยากรณ์อากาศ

ตารางที่ 1 พยากรณ์อากาศ

ภาคตะวันออกเฉียงเหนือ	มีเมฆบางส่วน กับมีฝนฟ้าคะนอง ร้อยละ 20 ของพื้นที่ ส่วนมากบริเวณ จังหวัดหนองคาย บึงกาฬ นครพนม สกลนคร มุกดาหาร อำนาจเจริญ และ อุบลราชธานี
	อุณหภูมิต่ำสุด 25 - 26 องศาเซลเซียส
	อุณหภูมิสูงสุด 33 - 36 องศาเซลเซียส

ที่มา : https://www.tmd.go.th/daily_forecast.php





2. สรุประดับน้ำรายวัน

11-ก.ค.-62

หมายเหตุ: แนวโน้มพิจารณาจากระดับน้ำวันนี้และระดับน้ำคาดการณ์ล่วงหน้า 3 วัน

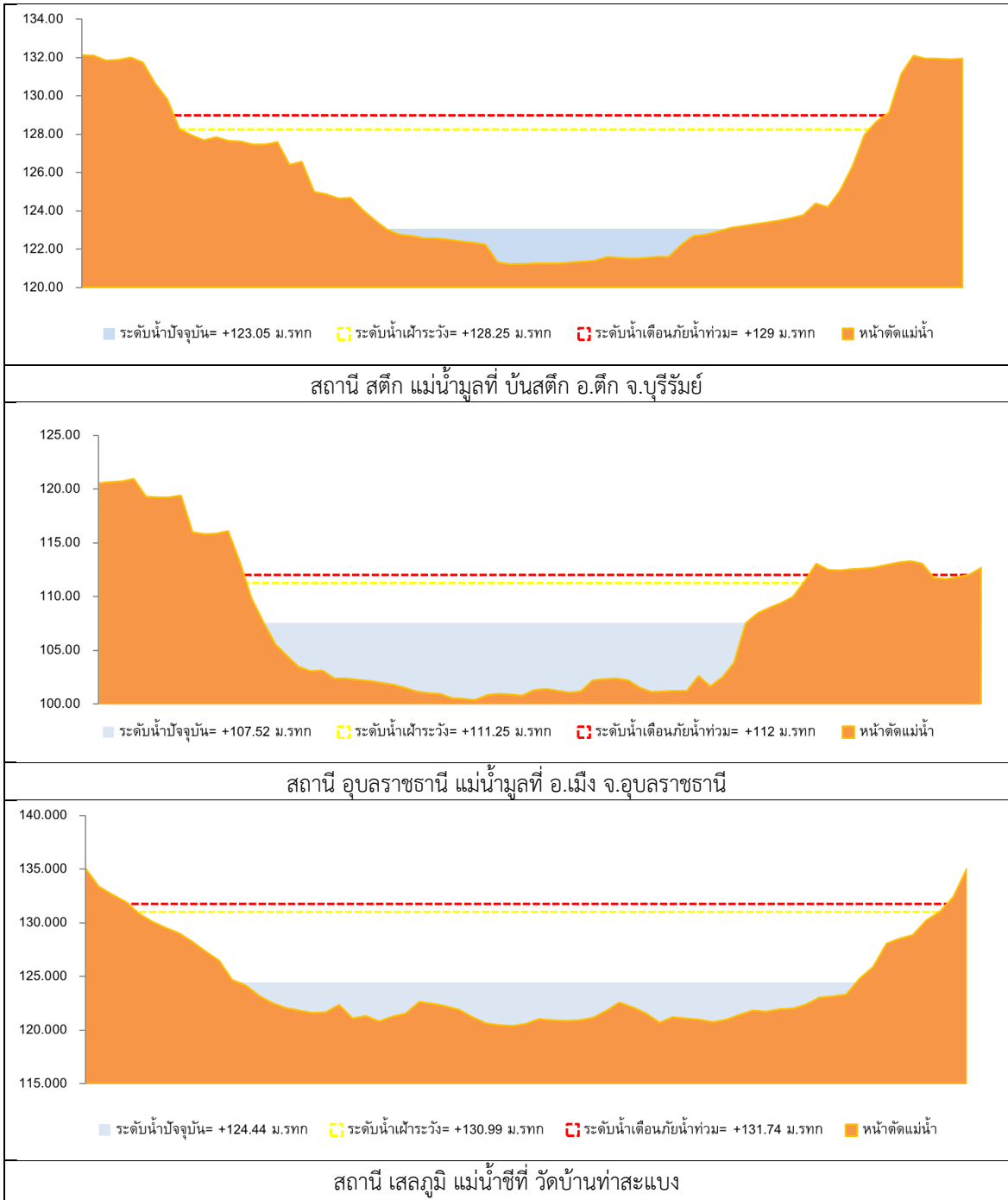
ลำดับที่	ลำน้ำ	ที่ตั้ง	ระดับน้ำเตือนภัย (ม.รทก.)		ระดับน้ำตรวจวัด (ม.รทก.)							ระดับน้ำคาดการณ์ (ม.รทก.)		แนวโน้ม
			ค่า HI	ค่า HHH	6-ก.ค.-62	7-ก.ค.-62	8-ก.ค.-62	9-ก.ค.-62	10-ก.ค.-62	11-ก.ค.-62	12-ก.ค.-62	13-ก.ค.-62	14-ก.ค.-62	
1	น้ำชี	บ้านม่วงลาด อ.เมือง จ.มหาสารคาม โกลล์ถามี E.66A	137.65	138.40	129.20	129.20	129.19	129.18	129.13	129.18	129.26	129.23	129.34	ไม่แน่ชัด
2	น้ำชี	กบปรมหาชะชัย โกลล์ถามี E.20A	121.25	122.00	114.75	114.76	114.72	114.66	114.61	114.55	113.17	113.09	113.50	ลดลงจากวันเพิ่มขึ้น
3	น้ำชี	วัดบ้านท่าสะแก โกลล์ถามี E.18	130.99	131.74	122.43	122.33	123.04	122.24	123.04	122.24	122.48	122.32	122.49	ไม่แน่ชัด
4	น้ำชี	อ.โกสุมพิสัย โกลล์ถามี E.91	148.95	149.70	139.49	139.48	139.45	139.43	139.44	139.44	139.37	139.51	139.65	ลดลงจากวันเพิ่มขึ้น
5	น้ำมูล	บ้านสตึก อ.สตึก จ.บุรีรัมย์ โกลล์ถามี M.6A	128.25	129.00	123.00	123.00	123.00	123.00	123.00	123.00	123.62	123.03	122.88	เพิ่มขึ้นจากนี้ลดลง
6	น้ำมูล	อ.เมือง จ.อุบลราชธานี โกลล์ถามี M.7	111.25	112.00	106.54	106.54	106.51	106.55	106.60	106.66	106.56	106.44	106.25	ลดลง

หมายเหตุ : HI ระดับน้ำสูงอยู่ในเกณฑ์ไม่ระวัง

- HHH ระดับน้ำสูงอยู่ในเกณฑ์วิกฤติ



2.1 ระดับน้ำในลำน้ำ



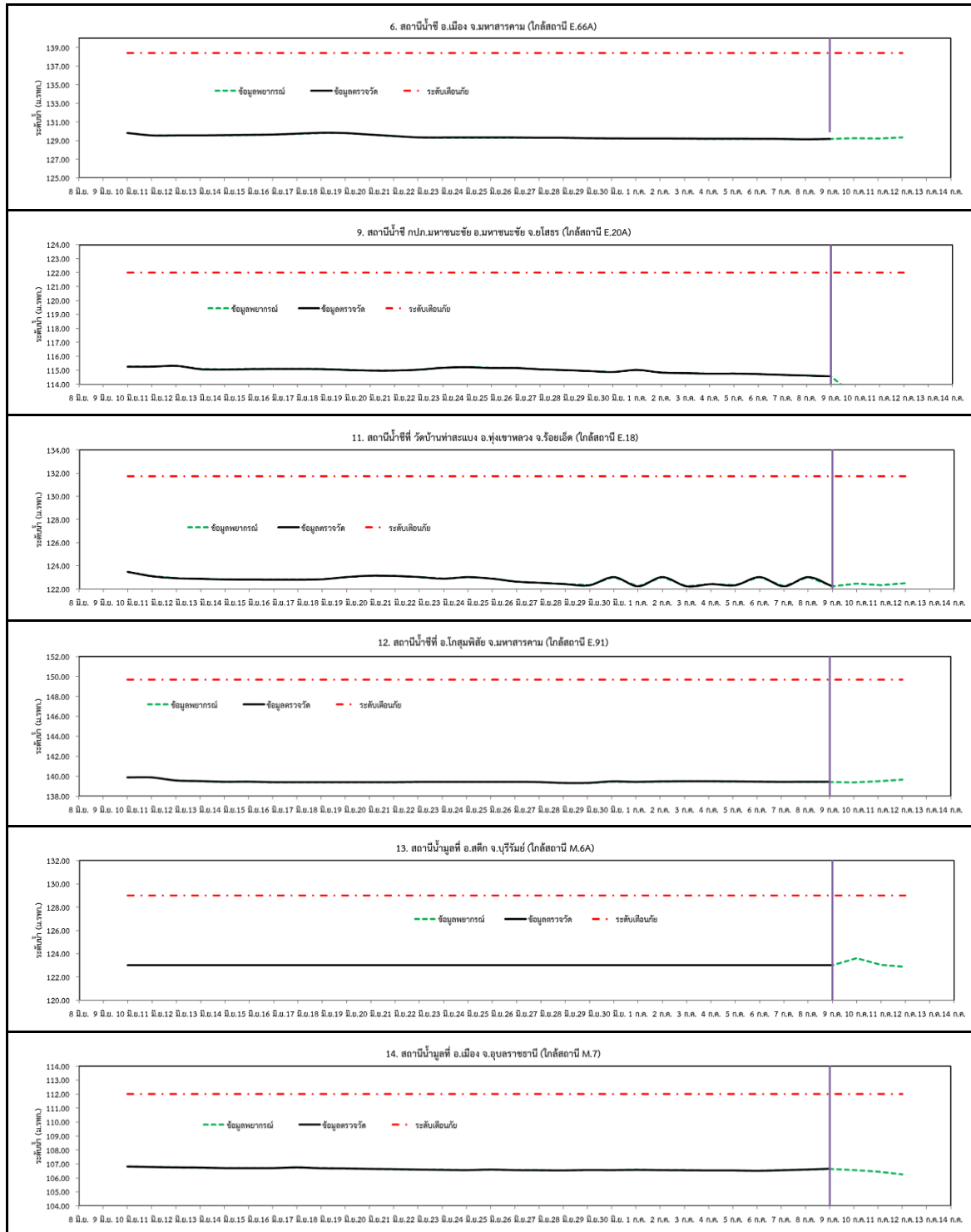
รูปที่ 2 กราฟระดับน้ำในลำน้ำ



รูปที่ 2 กราฟระดับน้ำในลำน้ำ (ต่อ)



3. ผลการวิเคราะห์สถานการณ์น้ำ



รูปที่ 3 กราฟระดับน้ำย้อนหลัง 30 วัน และค่าพยากรณ์



4. สรุปสถานการณ์ ระดับน้ำอยู่ในเกณฑ์ปกติ