

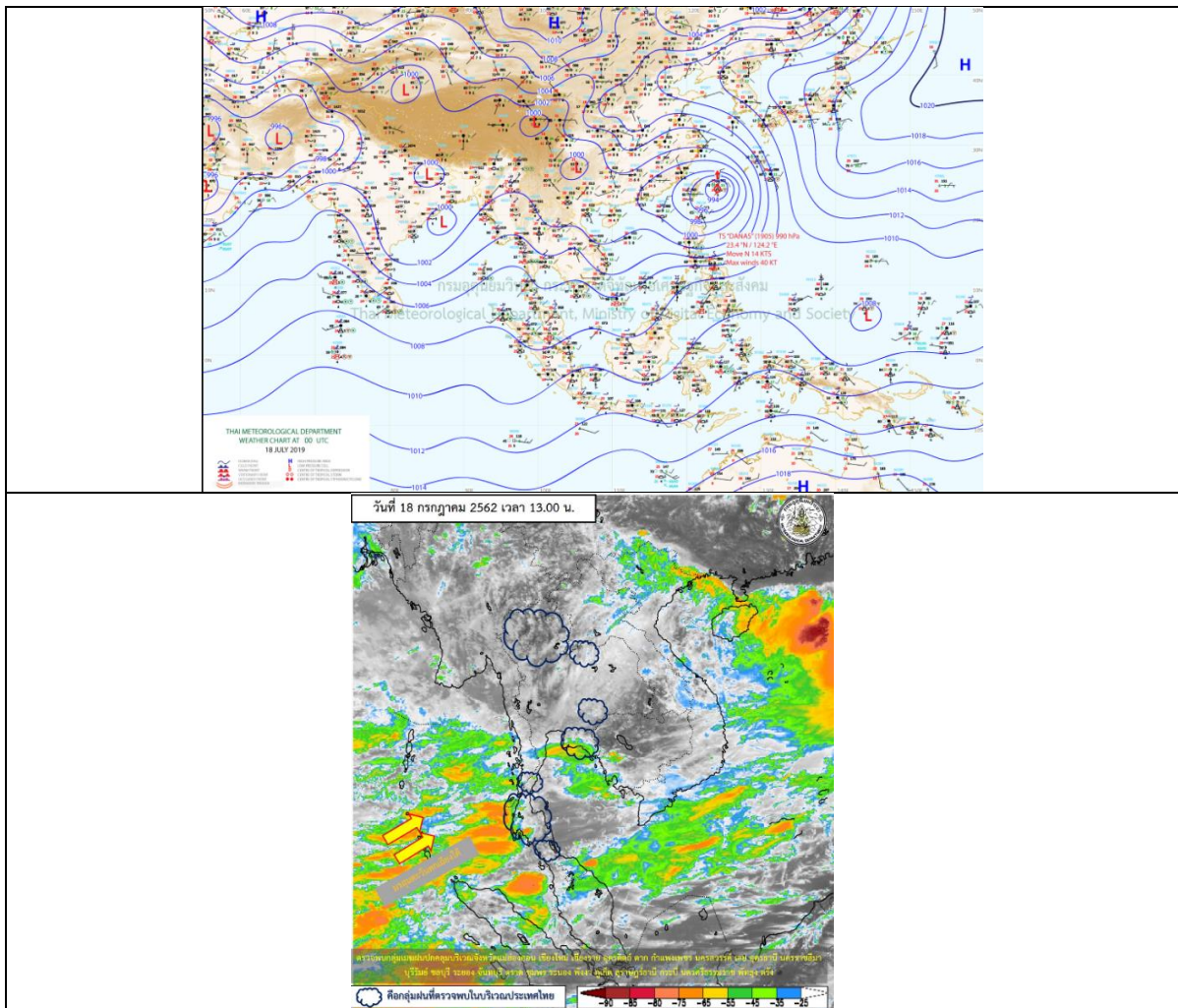
## รายงานสถานการณ์น้ำและคาดการณ์น้ำในพื้นที่ ลุ่มน้ำโขง-ชี-มูล วันที่ 18 กรกฎาคม 2562

### 1. พยากรณ์อากาศ

#### ตารางที่ 1 พยากรณ์อากาศ

ภาคตะวันออกเฉียงเหนือ	มีเมฆบางส่วน กับมีฝนฟ้าคะนอง ร้อยละ 20 ของพื้นที่ ส่วนมากบริเวณ จังหวัดสกลนคร นครพนม มุกดาหาร อำนาจเจริญ ศรีสะเกษ และ อุบลราชธานี
	อุณหภูมิต่ำสุด 25 - 27 องศาเซลเซียส
	อุณหภูมิสูงสุด 34 - 38 องศาเซลเซียส

ที่มา : [https://www.tmd.go.th/daily\\_forecast.php](https://www.tmd.go.th/daily_forecast.php)



รูปที่ 1 พยากรณ์อากาศ วันที่ 18 ก.ค. 2562



## 2. สรุประดับน้ำรายวัน

ตารางที่ 2 สรุปสถานการณ์น้ำของพื้นที่ลุ่มน้ำโขง ชี มูล ประจำวันที่ 18-ก.ค.-62

หมายเหตุ: แนวโน้มพิจารณาจากระดับน้ำวันนี้และระดับน้ำคาดการณ์ล่วงหน้า 3 วัน

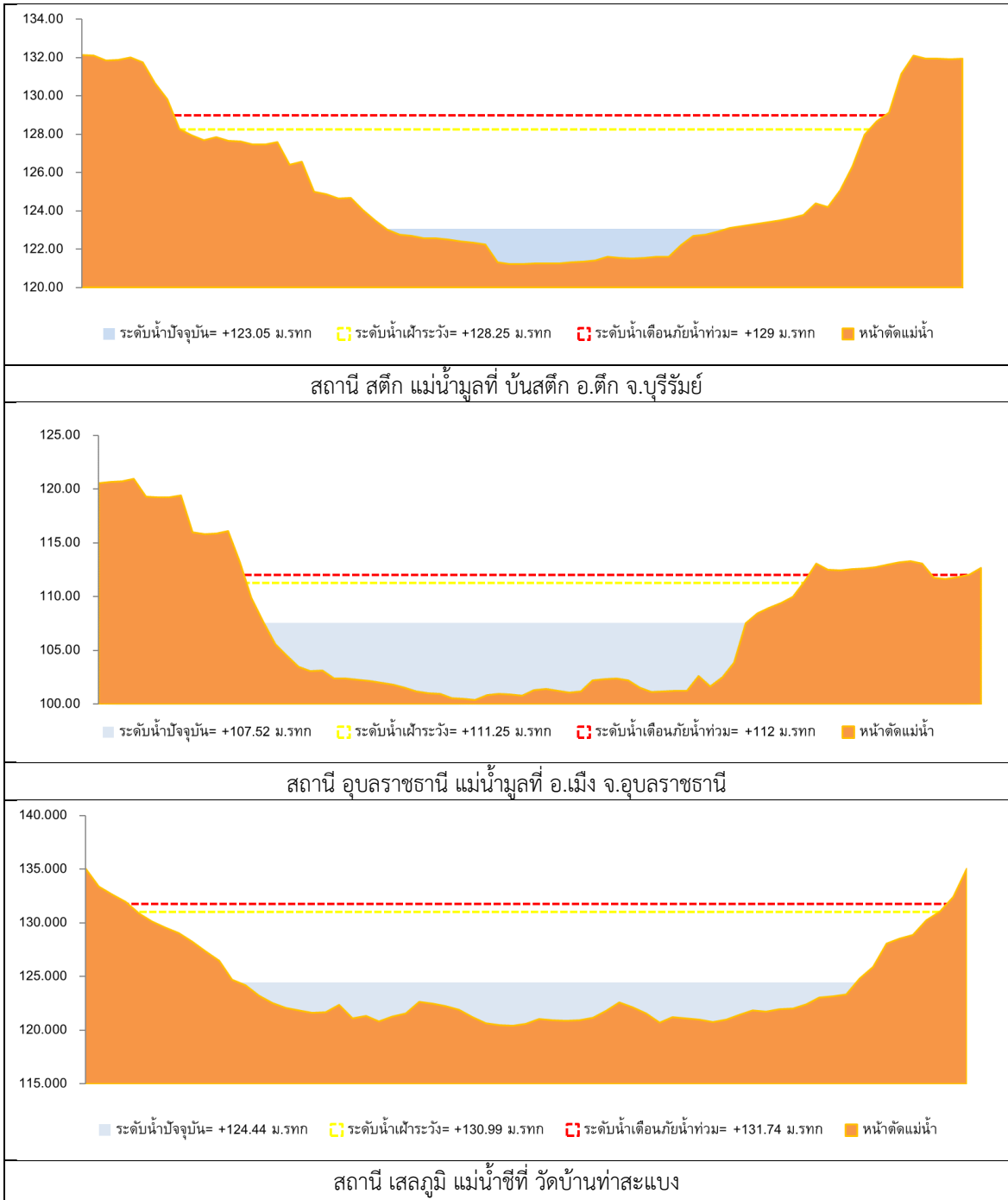
ลำดับที่	ลำน้ำ	ที่ตั้ง	ระดับน้ำเฉลี่ย (ม.รทก.)		ระดับน้ำตรวจวัด (ม.รทก.)								ระดับน้ำคาดการณ์ (ม.รทก.)		แนวโน้ม
			ค่า HI	ค่า HHI	12-ก.ค.-62	13-ก.ค.-62	14-ก.ค.-62	15-ก.ค.-62	16-ก.ค.-62	17-ก.ค.-62	18-ก.ค.-62	19-ก.ค.-62	20-ก.ค.-62	21-ก.ค.-62	
1	น้ำชี	บ้านม่วงลาด อ.เมือง จ.มหาสารคาม โกลีตธานี E.66A	137.65	138.40	129.00	128.99	128.97	128.97	128.95	128.93	128.90	129.05	129.03	129.17	ไม่แน่ชัด
2	น้ำชี	กบ.ภม.ทช.นะชัย โกลีตธานี E.20A	121.25	122.00	114.38	114.31	114.27	114.27	114.21	114.18	114.17	113.03	113.00	113.42	ลดลงจากวันเพิ่มขึ้น
3	น้ำชี	วัดบ้านท่าสะแก โกลีตธานี E.18	130.99	131.74	122.33	123.04	122.24	122.43	122.33	123.04	122.24	122.48	122.31	122.50	ไม่แน่ชัด
4	น้ำชี	อ.โกสุมพิสัย โกลีตธานี E.91	148.95	149.70	139.56	139.53	139.53	139.53	139.53	139.53	139.52	139.42	139.60	139.74	ลดลงจากวันเพิ่มขึ้น
5	น้ำมูล	บ้านสตึก อ.สตึก จ.บุรีรัมย์ โกลีตธานี M.6A	128.25	129.00	123.00	123.00	123.00	123.00	123.00	123.00	123.00	123.62	123.03	122.89	เพิ่มขึ้นจากนี้ลดลง
6	น้ำมูล	อ.เมือง จ.อุบลราชธานี โกลีตธานี M.7	111.25	112.00	106.71	106.72	106.73	106.73	106.76	106.75	106.91	106.68	106.52	106.27	ลดลง

หมายเหตุ: HI ระดับน้ำสูงอยู่ในเกณฑ์ไม่ประวัติ

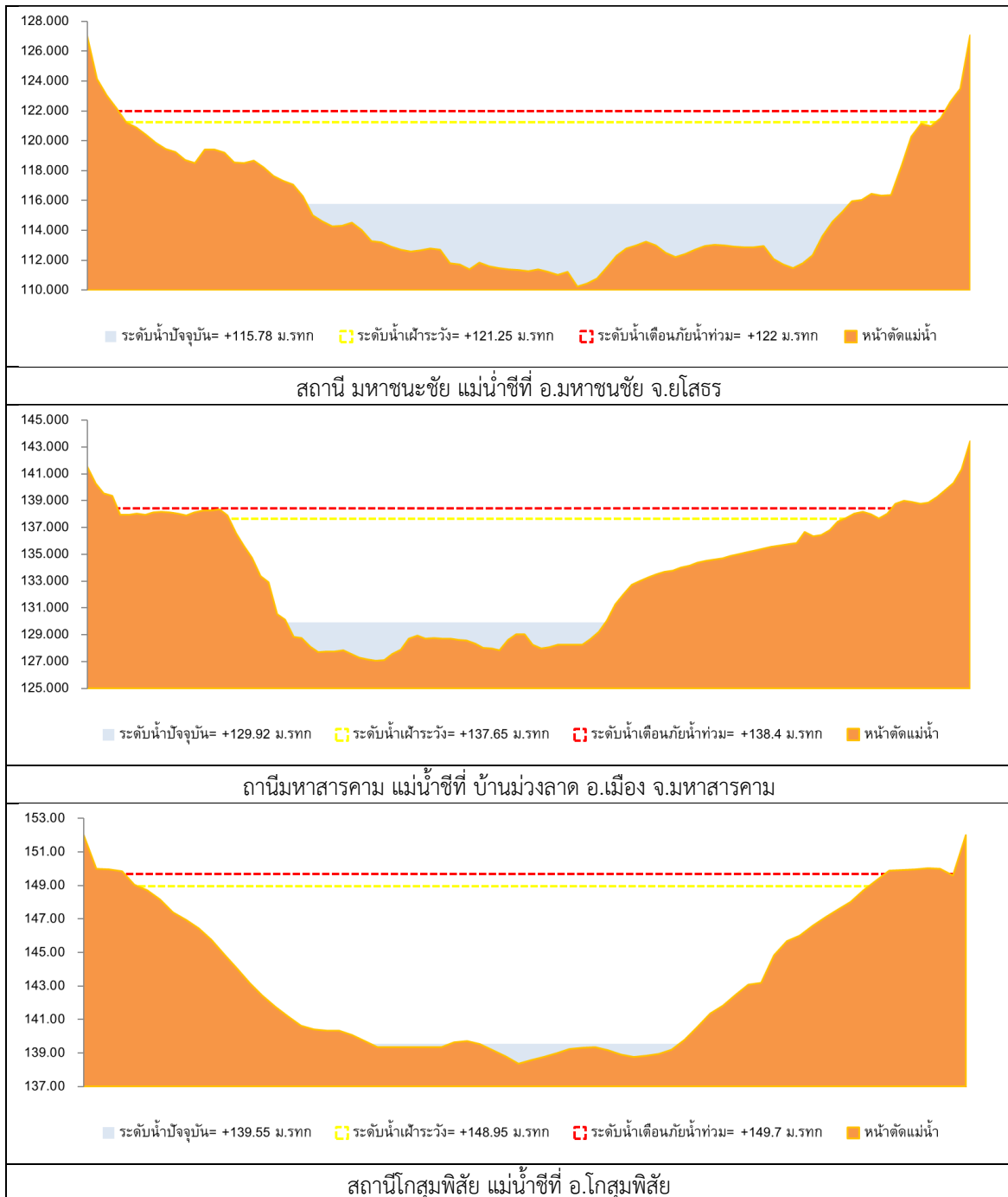
- HHI ระดับน้ำสูงอยู่ในเกณฑ์วิกฤติ



## 2.1 ระดับน้ำในลำน้ำ



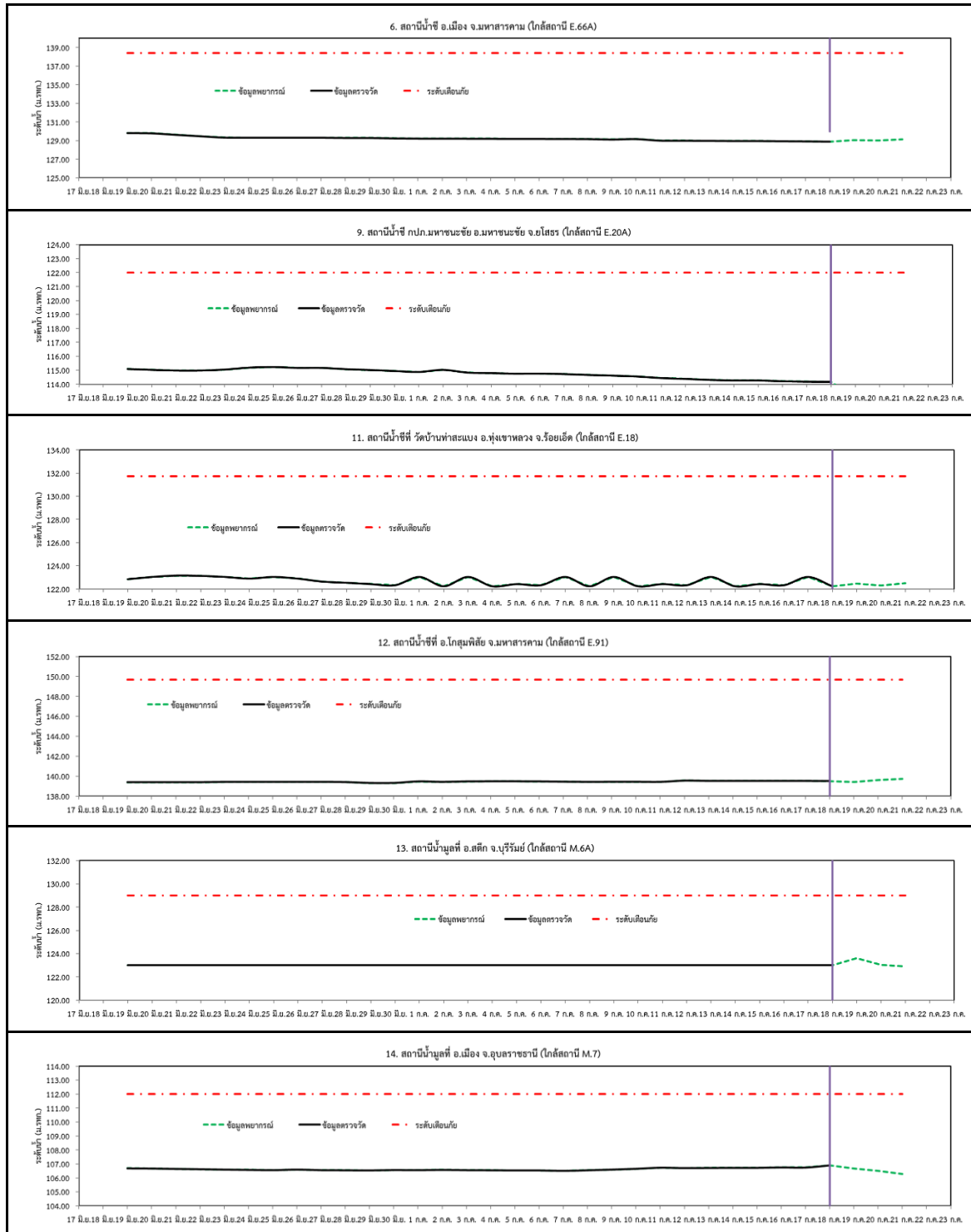
รูปที่ 2 กราฟระดับน้ำในลำน้ำ



รูปที่ 2 กราฟระดับน้ำในลำน้ำ (ต่อ)



### 3. ผลการวิเคราะห์สถานการณ์น้ำ



รูปที่ 3 กราฟระดับน้ำย้อนหลัง 30 วัน และค่าพยากรณ์



#### 4. สรุปสถานการณ์ ระดับน้ำอยู่ในเกณฑ์ปกติ