

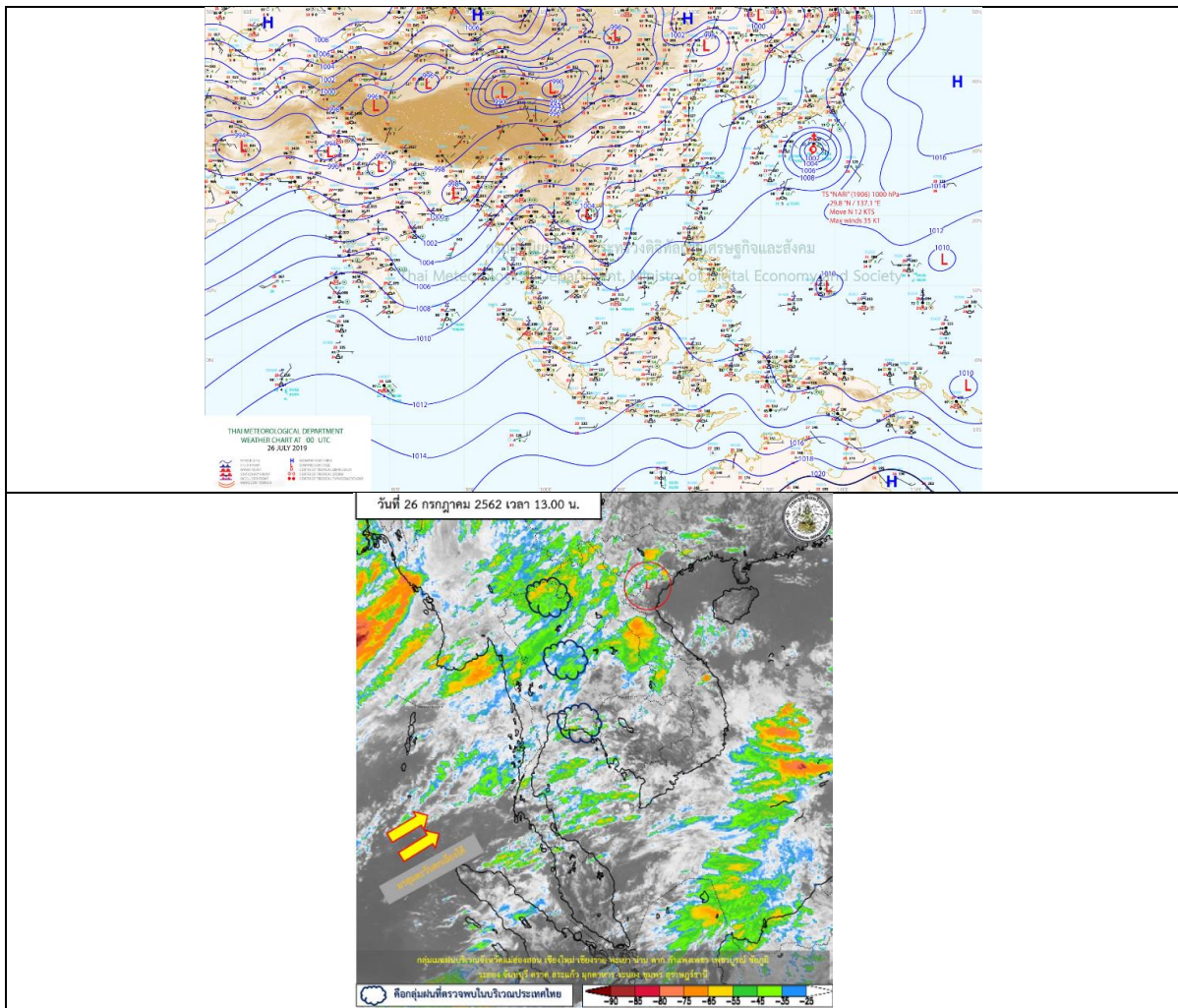
## รายงานสถานการณ์น้ำและคาดการณ์น้ำในพื้นที่ ลุ่มน้ำโขง-ซี-มูล วันที่ 26 กรกฎาคม 2562

### 1. พยากรณ์อากาศ

#### ตารางที่ 1 พยากรณ์อากาศ

ภาคตะวันออกเฉียงเหนือ	มีเมฆมาก กับมีฝนฟ้าคะนอง ร้อยละ 70 ของพื้นที่ ส่วนมากบริเวณจังหวัด เลย หนองบัวลำภู อุดรธานี หนองคาย บึงกาฬ สกลนคร นครพนม มุกดาหาร อำนาจเจริญ อุบลราชธานี นครราชสีมา และชัยภูมิ
	อุณหภูมิต่ำสุด 23 - 25 องศาเซลเซียส
	อุณหภูมิสูงสุด 29 - 35 องศาเซลเซียส

ที่มา : [https://www.tmd.go.th/daily\\_forecast.php](https://www.tmd.go.th/daily_forecast.php)



รูปที่ 1 พยากรณ์อากาศ วันที่ 26 ก.ค. 2562



## 2. สรุประดับน้ำรายวัน

ตารางที่ 2 สรุปลสถานการณ์น้ำของพื้นที่ลุ่มน้ำโขง ชี มูล ประจำวันที่ 26-ก.ค.-62

หมายเหตุ: แนวโน้มพิจารณาจากระดับน้ำวันนี้และระดับน้ำคาดการณ์ล่วงหน้า 3 วัน

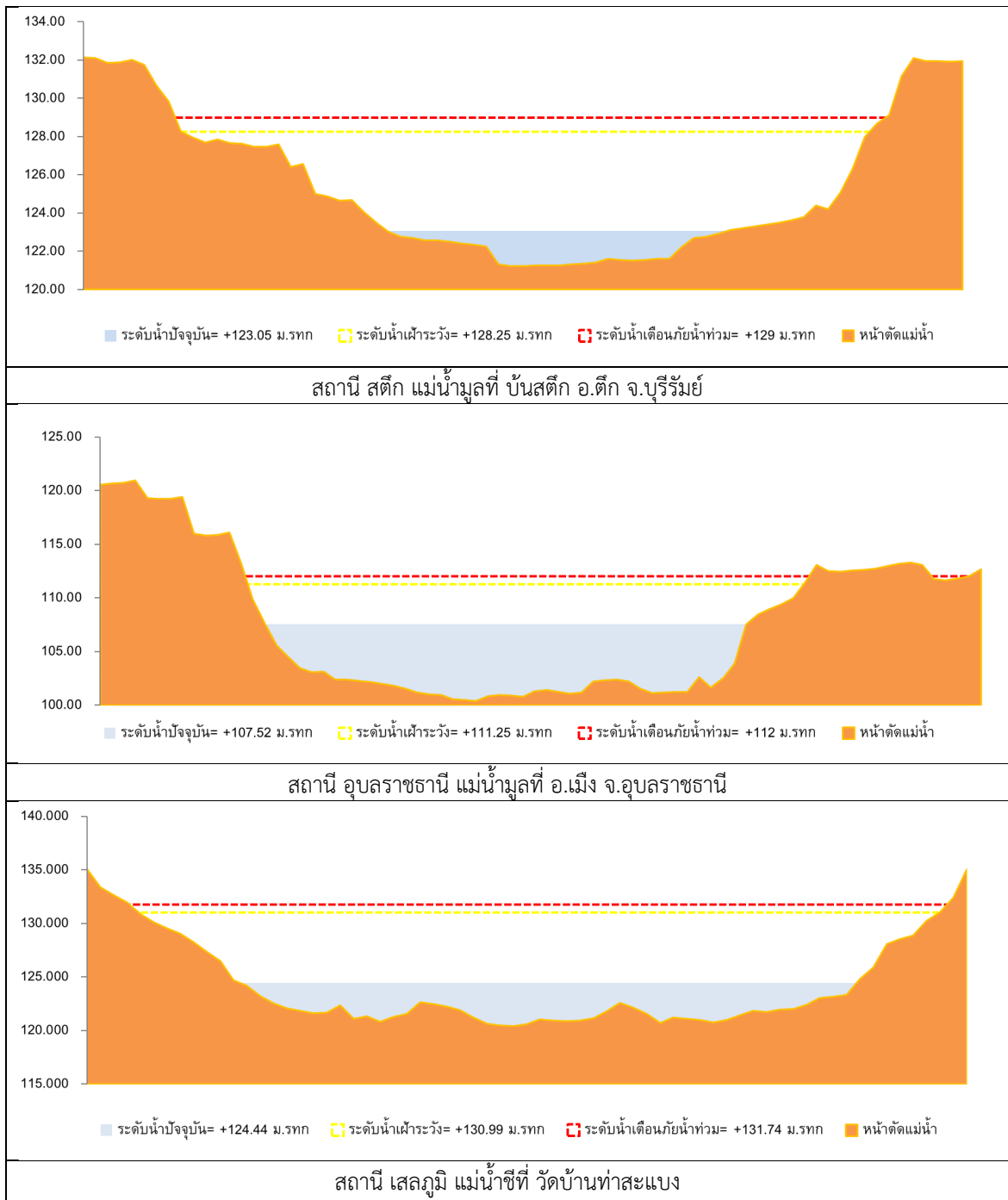
ลำดับที่	ลำน้ำ	ที่ตั้ง	ระดับน้ำเตือนภัย (ม.รทก.)		ระดับน้ำตรวจวัด (ม.รทก.)								ระดับน้ำคาดการณ์ (ม.รทก.)		แนวโน้ม
			ค่า HI	ค่า HHH	20-ก.ค.-62	21-ก.ค.-62	22-ก.ค.-62	23-ก.ค.-62	24-ก.ค.-62	25-ก.ค.-62	26-ก.ค.-62	27-ก.ค.-62	28-ก.ค.-62	29-ก.ค.-62	
1	น้ำชี	บ้านม่วงลาด อ.เมือง จ.มหาสารคาม โกลีตานิ E.66A	137.65	138.40	128.87	128.83	128.93	129.20	129.28	129.57	129.73	129.82	129.75	129.84	ไม่แน่ชัด
2	น้ำชี	กบมหนองชะฮัย โกลีตานิ E.20A	121.25	122.00	113.85	113.82	113.81	114.11	114.59	114.58	114.81	113.20	113.19	113.58	ลดลงจากวันเพิ่มขึ้น
3	น้ำชี	วัดบ้านท่าสะแบง โกลีตานิ E.18	130.99	131.74	122.24	122.24	122.24	122.24	122.24	122.24	122.24	122.61	122.52	122.65	ไม่แน่ชัด
4	น้ำชี	อ.โคกสูงพิสัย โกลีตานิ E.91	148.95	149.70	139.50	139.50	139.45	139.45	139.45	139.46	139.48	139.39	139.52	139.68	ลดลงจากวันเพิ่มขึ้น
5	น้ำมูล	บ้านสตึก อ.สตึก จ.บุรีรัมย์ โกลีตานิ M.6A	128.25	129.00	123.00	123.00	123.00	123.00	123.00	123.00	123.00	123.61	123.02	122.90	เพิ่มขึ้นจากวันลดลง
6	น้ำมูล	อ.เมือง จ.อุบลราชธานี โกลีตานิ M.7	111.25	112.00	106.89	106.87	106.88	106.92	107.09	107.26	107.33	107.05	106.79	106.37	ลดลง

หมายเหตุ : - HI ระดับน้ำสูงอยู่ในเกณฑ์เฝ้าระวัง

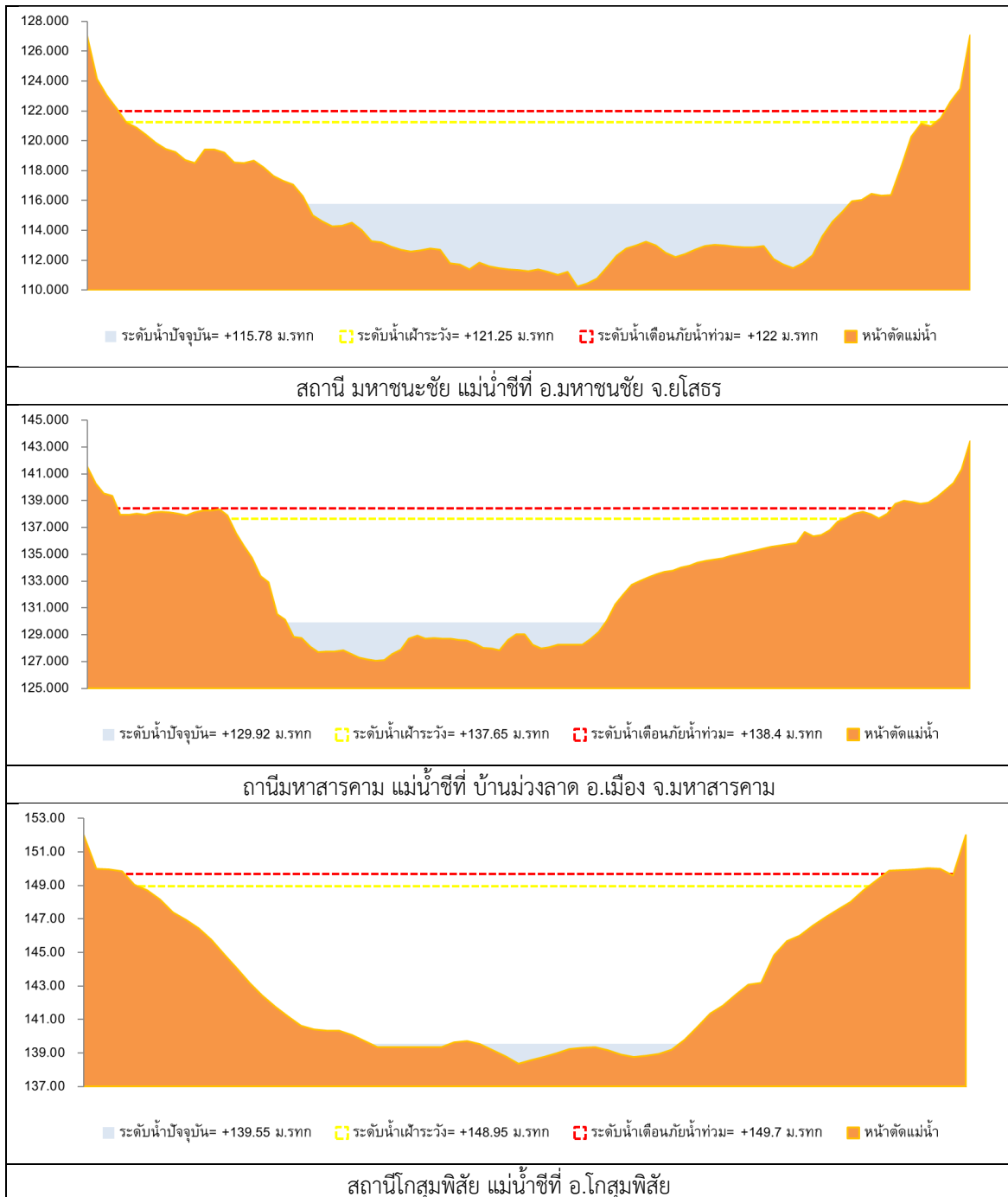
- HHH ระดับน้ำสูงอยู่ในเกณฑ์วิกฤติ



## 2.1 ระดับน้ำในลำน้ำ



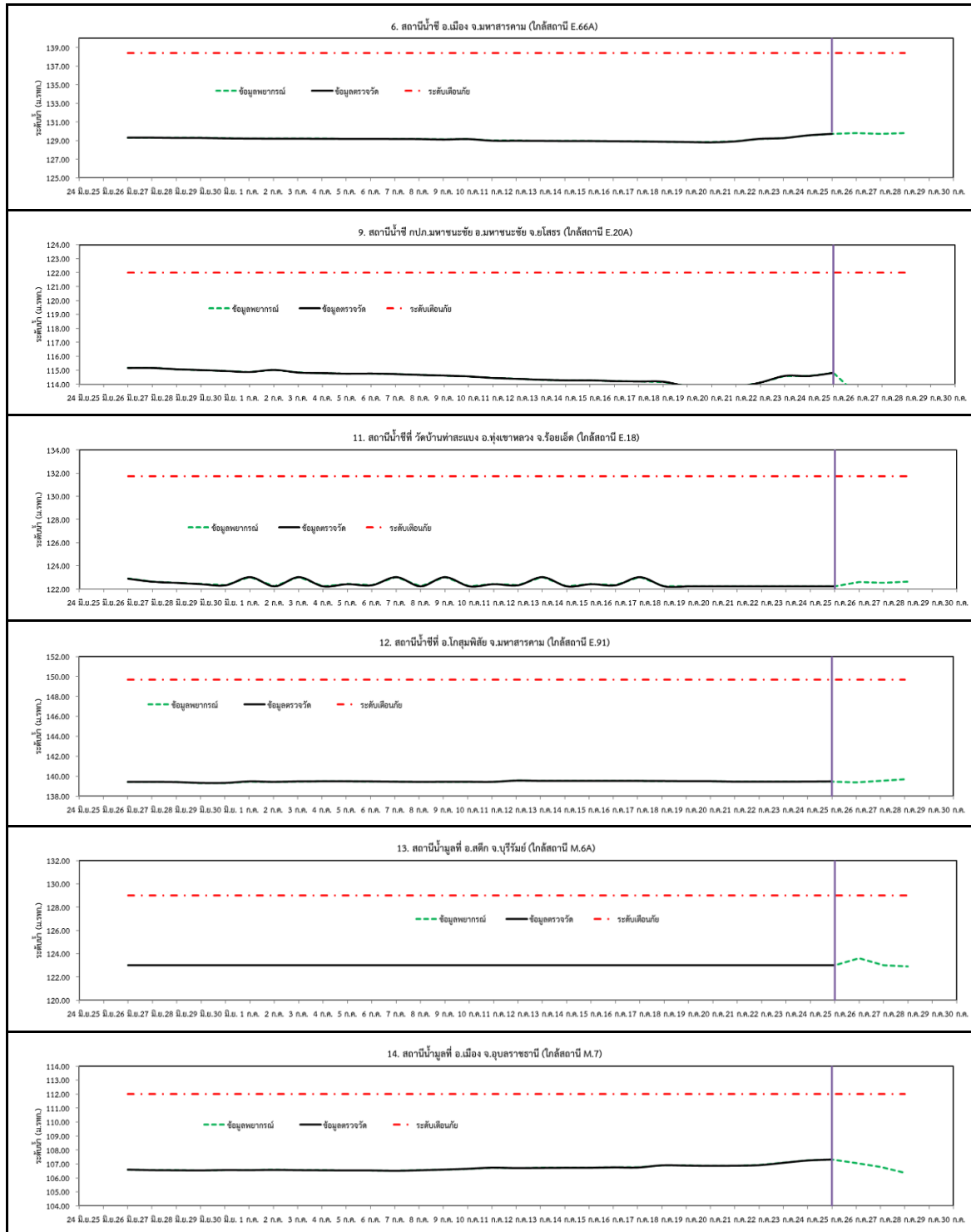
รูปที่ 2 กราฟระดับน้ำในลำน้ำ



รูปที่ 2 กราฟระดับน้ำในลำน้ำ (ต่อ)



### 3. ผลการวิเคราะห์สถานการณ์น้ำ



รูปที่ 3 กราฟระดับน้ำย้อนหลัง 30 วัน และค่าพยากรณ์



#### 4. สรุปสถานการณ์ ระดับน้ำอยู่ในเกณฑ์ปกติ