



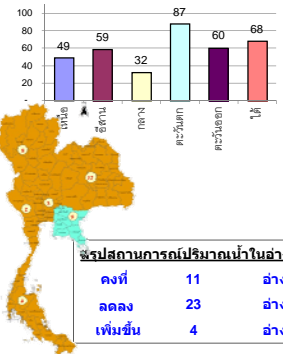
รายงานสรุปสภาพน้ำในอ่างเก็บน้ำขนาดใหญ่และขนาดกลาง

รายงานสถานการณ์ ณ วันที่ 7 พฤศจิกายน 2562

ปริมาณน้ำในอ่างที่ใช้การได้ในสัปดาห์นี้ + มากกว่า / - น้อยกว่า สัปดาห์ก่อน **221.72** ล้าน ลบ.ม.

สรุปสถานการณ์ปริมาณน้ำในอ่างเก็บน้ำที่ใช้ในทุกกิจกรรมทั่วประเทศ มากกว่าปริมาณน้ำที่ไหลเข้าอ่าง เมื่อเทียบกับสัปดาห์ที่ผ่านมา ควรใช้น้ำอย่างระมัดระวัง

% ปริมาณน้ำรวมแต่ละภาคปัจจุบัน



สรุปสถานการณ์ปริมาณน้ำในอ่างฯ

คงที่	11	อ่าง
ลดลง	23	อ่าง
เพิ่มขึ้น	4	อ่าง

เปรียบเทียบปริมาณน้ำรวม
ทั่วประเทศปัจจุบัน
กับปี 62 และ ปี 61

วันที่ 7 พฤศจิกายน 2562 แห่งกัน

47,244 ล้าน ลบ.ม. หรือ เท่ากับ

67%

วันที่ 7 พฤศจิกายน 2561 แห่งกัน

57,745 ล้าน ลบ.ม. หรือ เท่ากับ

81%

ภาค อ่างเก็บน้ำ เชื่อม	ความจ ที่ รอก. (ล้าน ม.³)	ปริมาณน้ำ ที่ไม่ได้ ใช้การ (ล้าน ม.³)	ใช้การ ได้จริง (ล้าน ม.³)	ปริมาณน้ำรวม		ปัจจุบัน วันที่ 7 พฤศจิกายน 2562				สัปดาห์ก่อน วันที่ 1 พฤศจิกายน 2562				ปริมาณน้ำ + เพิ่มขึ้น - ลดลง (ล้าน ม.³)	สถานการณ์ ในอ่าง	
				วันที่ 7 พฤศจิกายน 2561	%	ปริมาณน้ำรวม		ปริมาณน้ำใช้การได้จริง		ปริมาณน้ำรวม		ปริมาณน้ำใช้การได้จริง				
						(ล้าน ม.³)	%	ปริมาณน้ำรวม (ล้าน ม.³)	%	ปริมาณน้ำรวม (ล้าน ม.³)	%	ปริมาณน้ำใช้การได้จริง (ล้าน ม.³)	%			
ภาคเหนือ (7)																
1	ภูมิพล (2)	13,462	3,800	9,662	9,764	73%	5,901	44%	2,101	16%	5934	44%	2,134	16%	-33.00	ลดลง
2	สิริกิติ์ (2)	9,510	2,850	6,660	8,318	87%	5,259	55%	2,409	25%	5294	56%	2,444	26%	-35.00	ลดลง
3	แม่งัด	265	12	253	247	93%	154	58%	142	54%	154	58%	142	54%	-	คงที่
4	แมกวง	263	14	249	129	49%	70	27%	56	21%	72	27%	58	22%	-2.00	ลดลง
5	กัวลม	106	3	103	93	88%	53	50%	50	47%	55	52%	52	49%	-2.00	ลดลง
6	กัวคอง	170	6	164	184	108%	115	68%	109	64%	115	68%	109	64%	-	คงที่
7	แควน้อย	939	43	896	738	79%	492	52%	449	48%	495	53%	452	48%	-3.00	ลดลง
	แม่เม็ก	110	16	94	46	42%	37	34%	21	19%	39	35%	23	21%	-2.00	ลดลง
	รวมภาคเหนือ	34,85%	24,825	6,744	18,081	79%	12,080	49%	5,316	21%	12,158	49%	5,391	22%	-75.00	ลดลง
ภาคตะวันออกเฉียงเหนือ (12)																
8	ห้วยหลวง	136	7	129	72	53%	73	54%	66	49%	75	55%	68	50%	-2.00	ลดลง
9	น้ำจูน	520	45	475	456	88%	304	58%	259	50%	306	59%	261	50%	-2.00	ลดลง
10	น้ำพุง (2)	165	8	157	129	78%	91	55%	83	50%	91	55%	83	50%	-	คงที่
11	จุฬารัตน (2)	164	37	127	109	66%	51	31%	14	9%	51	31%	14	9%	-	คงที่
12	ลุมพินี (2)	2,431	581	1,850	839	35%	580	24%	-	0%	588	24%	7	0%	-7.00	ลดลง
13	ลำปาว	1,980	100	1,880	1,230	62%	1,576	80%	1,476	75%	1,592	80%	1,492	75%	-16.00	ลดลง
14	ลำตะคอง	314	22	292	265	84%	174	55%	152	48%	176	56%	154	49%	-2.00	ลดลง
15	ลำพระเพลิง	155	1	154	79	51%	32	21%	31	20%	32	21%	31	20%	-	คงที่
16	มูลขม	141	7	134	73	52%	52	37%	45	32%	52	37%	45	32%	-	คงที่
17	ลำแจะ	275	7	268	170	62%	95	35%	88	32%	98	36%	91	33%	-3.00	ลดลง
18	ลำบางหลวง	121	3	118	40	33%	25	21%	22	18%	26	21%	23	19%	-1.00	ลดลง
19	สิรินธร (2)	1,966	831	1,135	1,362	69%	1,842	94%	1,011	51%	1,848	94%	1,017	52%	-6.00	ลดลง
	รวมภาคตะวันออกเฉียงเหนือ	11.80%	8,369	1,649	6,720	58%	4,896	59%	3,247	39%	4,935	59%	3,286	39%	-39.00	ลดลง
ภาคกลาง (3)																
20	ป่าสักชลสิทธิ์	960	3	957	737	77%	336	35%	333	35%	349	36%	346	36%	-13.00	ลดลง
21	ห้วยเสลา	160	17	143	58	36%	37	23%	20	13%	36	23%	19	12%	1.00	เพิ่มขึ้น
22	กระเสียว	240	40	200	101	42%	67	28%	27	11%	76	32%	36	15%	-9.00	ลดลง
	รวมภาคกลาง	1.92%	1,360	60	1,300	66%	440	32%	380	28%	461	34%	401	29%	-21.00	ลดลง
ภาคตะวันออก (2)																
23	ศรีนครินทร์ (2)	17,745	10,265	7,480	16,446	93%	15,558	88%	5,293	30%	15,565	88%	5,300	30%	-7.00	ลดลง
24	วชิราลงกรณ (2)	8,860	3,012	5,848	7,759	88%	7,698	87%	4,686	53%	7,770	88%	4,758	54%	-72.00	ลดลง
	รวมภาคตะวันออก	37.51%	26,605	13,277	13,328	91%	23,255	87%	9,979	38%	23,335	88%	10,058	38%	-79.00	ลดลง
ภาคตะวันออก (6+4)																
25	ขุนด่าน	224	5.00	219	222	99%	210	94%	205	92%	210	94%	205	92%	-	คงที่
26	คลองสิียด	420	30.00	390	387	92%	145	35%	115	27%	145	35%	115	27%	-	คงที่
27	บางพระ (3)	117	12.00	105	97	83%	66	56%	54	46%	66	56%	54	46%	-	คงที่
28	หนองปลาไหล (3)	164	13.75	150	166	101%	97	59%	83	51%	97	59%	83	51%	-	คงที่
29	ประแสร์ (3)	295	20.00	275	278	94%	145	49%	125	42%	146	49%	126	43%	-1.00	ลดลง
30	มาบประชัน (3)	17	0.72	16	17	104%	6	39%	6	35%	6	39%	5.77	35%	-0.02	ลดลง
31	หนองค้อ (3)	21	1.00	20	19	89%	8	36%	7	32%	8	36%	6.80	32%	-	คงที่
32	ดอกกราย (3)	79	3.00	76	79	99%	37	46%	34	43%	35	45%	32.48	41%	1.35	เพิ่มขึ้น
33	คลองใหญ่ (3)	45	3.00	42	39	87%	19	42%	16	35%	20	44%	17.01	37%	-1.05	ลดลง
34	นฤมิตรนครินทร์	295	19.00	276	291	99%	277	94%	258	87%	276	94%	257.00	87%	1.00	เพิ่มขึ้น
	รวมภาคตะวันออก (6+4)	2.37%	1,678	107	1,570	95%	1,010	60%	903	54%	1,010	60%	902	54%	0.28	เพิ่มขึ้น
ภาคใต้ (4)																
35	แก่งกระจาน	710	65	645	645	91%	539	76%	474	67%	547	77%	482	68%	-8.00	ลดลง
36	ปราณบุรี	391	18	373	323	83%	298	76%	280	72%	300	77%	282	72%	-2.00	ลดลง
37	รัชชประภา (2)	5,639	1,352	4,287	4,802	85%	3,861	68%	2,509	44%	3,862	68%	2,510	45%	-1.00	ลดลง
38	บางยาง (2)	1,454	276	1,178	937	64%	865	59%	589	41%	862	59%	586	40%	3.00	เพิ่มขึ้น
	รวมภาคใต้	11.55%	8,194	1,711	6,483	82%	5,562	68%	3,852	47%	5,571	68%	3,860	47%	-8.00	ลดลง
	รวมทั้งประเทศ	100%(38)	71,031	23,548	47,482	81%	47,244	67%	23,677	33%	47,470	67%	23,898	34%	-221.72	ลดลง

ที่มาข้อมูล : ตารางสรุปสภาพน้ำในอ่างเก็บน้ำขนาดใหญ่ทั่วประเทศ และตารางสรุปสภาพน้ำในอ่างเก็บน้ำภาคตะวันออก กรมชลประทาน

หมายเหตุ :

- อ่างเก็บน้ำขนาดใหญ่ หมายถึง อ่างเก็บน้ำที่มีความจุตั้งแต่ 100 ล้าน ลบ.ม. ขึ้นไป
- เป็นอ่างเก็บน้ำอยู่ในความรับผิดชอบของการไฟฟ้าฝ่ายผลิตแห่งประเทศไทย(10) นอกนั้นอยู่ในความรับผิดชอบของกรมชลประทาน (28)
- เป็นอ่างเก็บน้ำขนาดกลางที่มีความสำคัญต่อการอุตสาหกรรมและการประปา ของลุ่มน้ำชายฝั่งทะเลตะวันออก
- ที่มา : กรมชลประทาน และการไฟฟ้าฝ่ายผลิตแห่งประเทศไทย
- จังหวัดที่มีอ่างเก็บน้ำขนาดใหญ่มีจำนวน 26 จังหวัด ไม่มี 50 จังหวัด

รศ. หมายถึง ระดับเก็บกักของอ่าง



ศูนย์เขล



ศูนย์ป้องกันอุทกภัย กรมทรัพยากรน้ำ

ลำดับของเขื่อนตามความจ

- ศรีนครินทร์
- ภูมิพล
- สิริกิติ์
- วชิราลงกรณ
- รัชชประภา
- ลุมพินี
- สิรินธร
- บางยาง
- ลำปาว
- ป่าสัก

ลำดับของเขื่อนตามปริมาณน้ำใช้การได้

- ภูมิพล
- ศรีนครินทร์
- สิริกิติ์
- วชิราลงกรณ
- รัชชประภา
- ลำปาว
- ลุมพินี
- บางยาง
- สิรินธร
- ป่าสัก