

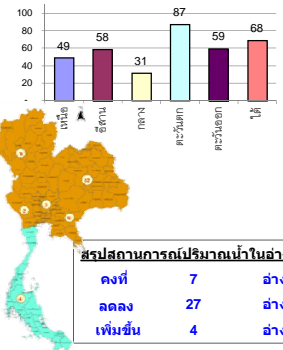
รายงานสรุปสภาพน้ำในอ่างเก็บน้ำขนาดใหญ่และขนาดกลาง

รายงานสถานการณ์ ณ วันที่ 11 พฤศจิกายน 2562

ปริมาณน้ำในอ่างที่ใช้การได้ในสัปดาห์นี้ + มากกว่า / - น้อยกว่า สัปดาห์ก่อน **213.15** ล้าน ลบ.ม.

สรุปสถานการณ์ปริมาณน้ำในอ่างเก็บน้ำที่ใช้ในกิจกรรมทั้งหมดประเทศ มากกว่าปริมาณน้ำที่เหลือเข้าอ่าง เมื่อเทียบกับสัปดาห์ก่อนที่ผ่านมา ควรใช้น้ำอย่างระมัดระวัง

% ปริมาณน้ำรวมแต่ละภาคปัจจุบัน



สรุปสถานการณ์ปริมาณน้ำในอ่างน้ำ

คงที่	7	อ่าง
ลดลง	27	อ่าง
เพิ่มขึ้น	4	อ่าง

เปรียบเทียบปริมาณน้ำรวมของประเทศปัจจุบัน
กับปี 62 และ ปี 61

วันที่ 11 พฤศจิกายน 2562 เกิน

47,129 ล้าน ลบ.ม. หรือ เท่ากับ

66%

วันที่ 11 พฤศจิกายน 2561 เกิน

57,720 ล้าน ลบ.ม. หรือ เท่ากับ

81%

ภาค	สถานการณ์ปริมาณน้ำในอ่าง				ปริมาณน้ำเปลี่ยนแปลง (ล้าน ม.)	สถานะ
	ล้น (แห่ง)	คงที่ (แห่ง)	เพิ่มขึ้น (แห่ง)	รวม (แห่ง)		
ภาคเหนือ	6	-	1	7	-84.00	ปริมาณน้ำในอ่างเก็บน้ำลดลง
ภาคตะวันออกเฉียงเหนือ	7	5	-	12	-25.00	ปริมาณน้ำในอ่างเก็บน้ำลดลง
ภาคกลาง	2	1	-	3	-20.00	ปริมาณน้ำในอ่างเก็บน้ำลดลง
ภาคตะวันตก	2	-	-	2	-103.00	ปริมาณน้ำในอ่างเก็บน้ำลดลง
ภาคตะวันออก	8	1	1	10	-14.15	ปริมาณน้ำในอ่างเก็บน้ำลดลง
ภาคใต้	2	-	2	4	33.00	ปริมาณน้ำในอ่างเก็บน้ำเพิ่มขึ้น
รวมทั้งประเทศ	27	7	4	38	-213.15	ปริมาณน้ำในอ่างเก็บน้ำลดลง

ภาค	อ่างเก็บน้ำ	ความจุที่ (ล้าน ม.)	ปริมาณน้ำที่ใช้งานได้ (ล้าน ม.)	ใช้การได้จริง (ล้าน ม.)	ปริมาณน้ำรวม วันที่ 11 พฤศจิกายน 2561		ปัจจุบัน วันที่ 11 พฤศจิกายน 2562		สัปดาห์ก่อน วันที่ 5 พฤศจิกายน 2562		ปริมาณน้ำ + เพิ่มขึ้น - ลดลง (ล้าน ม.)	สถานการณ์ในอ่าง					
					ปริมาณน้ำรวม	%	ปริมาณน้ำรวม	%	ปริมาณน้ำรวม	%							
ภาคเหนือ (7)																	
1	ภูมิพล (2)	13,462	3,800	9,662	9,785	73%	5,890	44%	2,090	16%	5941	44%	2,141	16%	-51.00	ลดลง	
2	สิริกิติ์ (2)	9,510	2,850	6,660	8,297	87%	5,244	55%	2,394	25%	5271	55%	2,421	25%	-27.00	ลดลง	
3	แม่งัด	265	12	253	252	95%	156	59%	144	54%	154	58%	142	54%	2.00	เพิ่มขึ้น	
4	แมกวง	263	14	249	130	49%	70	27%	56	21%	71	27%	57	22%	-1.00	ลดลง	
5	กัวลม	106	3	103	94	89%	52	49%	49	46%	53	50%	50	47%	-1.00	ลดลง	
6	กัวคอง	170	6	164	186	109%	113	66%	107	63%	115	68%	109	64%	-2.00	ลดลง	
7	แควน้อย	939	43	896	735	78%	489	52%	446	47%	493	53%	450	48%	-4.00	ลดลง	
	แม่เม็ก	110	16	94	46	42%	37	34%	21	19%	37	34%	21	19%	-	คงที่	
รวมภาคเหนือ		34.85%	24,825	6,744	18,081	79%	12,051	49%	5,286	21%	12,135	49%	5,370	22%	-84.00	ลดลง	
ภาคตะวันออกเฉียงเหนือ (12)																	
8	ห้วยหลวง	136	7	129	71	52%	71	52%	64	47%	73	54%	66	49%	-2.00	ลดลง	
9	น้ำจืด	520	45	475	455	88%	304	58%	259	50%	305	59%	260	50%	-1.00	ลดลง	
10	น้ำพอง (2)	165	8	157	129	78%	91	55%	83	50%	91	55%	83	50%	-	คงที่	
11	จุฬารัตน์ (2)	164	37	127	110	67%	50	30%	13	8%	51	31%	14	9%	-1.00	ลดลง	
12	ลุมพินี (2)	2,431	581	1,850	841	35%	573	24%	-	0%	583	24%	2	0%	-2.00	ลดลง	
13	ลำปาว	1,980	100	1,880	1,225	62%	1,570	79%	1,470	74%	1,579	80%	1,479	75%	-9.00	ลดลง	
14	ลำตะคอง	314	22	292	264	84%	173	55%	151	48%	175	56%	153	49%	-2.00	ลดลง	
15	ลำพระเพลิง	155	1	154	78	50%	32	21%	31	20%	32	21%	31	20%	-	คงที่	
16	มูลขม	141	7	134	72	51%	52	37%	45	32%	52	37%	45	32%	-	คงที่	
17	ลำแซะ	275	7	268	169	61%	95	35%	88	32%	95	35%	88	32%	-	คงที่	
18	ลำบางหลวง	121	3	118	40	33%	25	21%	22	18%	25	21%	22	18%	-	คงที่	
19	สิรินธร (2)	1,966	831	1,135	1,362	69%	1,837	93%	1,006	51%	1,845	94%	1,014	52%	-8.00	ลดลง	
รวมภาคตะวันออกเฉียงเหนือ		11.80%	8,369	1,649	6,720	58%	4,872	58%	3,232	39%	4,906	59%	3,257	39%	-25.00	ลดลง	
ภาคกลาง (3)																	
20	ป่าสักชลสิทธิ์	960	3	957	735	77%	327	34%	324	34%	340	35%	337	35%	-13.00	ลดลง	
21	ห้วยเสลา	160	17	143	60	38%	37	23%	20	13%	37	23%	20	13%	-	คงที่	
22	กระเสียว	240	40	200	94	39%	63	26%	23	10%	70	29%	30	13%	-7.00	ลดลง	
รวมภาคกลาง		1.92%	1,360	60	1,300	65%	428	31%	367	27%	447	33%	387	28%	-20.00	ลดลง	
ภาคตะวันตก (2)																	
23	ศรีนครินทร์ (2)	17,745	10,265	7,480	16,434	93%	15,535	88%	5,270	30%	15,562	88%	5,297	30%	-27.00	ลดลง	
24	วชิราลงกรณ (2)	8,860	3,012	5,848	7,719	87%	7,647	86%	4,635	52%	7,723	87%	4,711	53%	-76.00	ลดลง	
รวมภาคตะวันตก		37.51%	26,605	13,277	13,328	91%	23,182	87%	9,905	37%	23,285	88%	10,008	38%	-103.00	ลดลง	
ภาคตะวันออก (6+4)																	
25	ขุนด่าน	224	5.00	219	221	99%	206	92%	201	90%	210	94%	205	92%	-4.00	ลดลง	
26	คลองสิียด	420	30.00	390	386	92%	144	34%	114	27%	145	35%	115	27%	-1.00	ลดลง	
27	บางพระ (3)	117	12.00	105	96	82%	65	56%	53	45%	67	57%	55	47%	-2.00	ลดลง	
28	หนองปลาไหล (3)	164	13.75	150	166	101%	96	59%	82	50%	98	60%	84	51%	-2.00	ลดลง	
29	ประแสร์ (3)	295	20.00	275	276	94%	143	48%	123	42%	146	49%	126	43%	-3.00	ลดลง	
30	มาบประชัน (3)	17	0.72	16	17	103%	6	39%	6	34%	6	39%	5.77	35%	-0.05	ลดลง	
31	หนองค้อ (3)	21	1.00	20	19	88%	7	34%	6	30%	8	36%	6.80	32%	-0.43	ลดลง	
32	ดอกราย (3)	79	3.00	76	78	99%	37	46%	34	43%	37	46%	33.55	42%	0.36	เพิ่มขึ้น	
33	คลองใหญ่ (3)	45	3.00	42	39	85%	17	38%	14	32%	19	43%	16.40	36%	-2.02	ลดลง	
34	นฤมิตรนครินทร์	295	19.00	276	289	98%	276	94%	257	87%	276	94%	257.00	87%	-	คงที่	
รวมภาคตะวันออก		2.37%	1,678	1,07	1,570	95%	998	59%	891	53%	1,012	60%	905	54%	-14.15	ลดลง	
ภาคใต้ (4)																	
35	แก่งกระจาน	710	65	645	649	91%	533	75%	468	66%	542	76%	477	67%	-9.00	ลดลง	
36	ปราณบุรี	391	18	373	347	89%	297	76%	279	71%	299	76%	281	72%	-2.00	ลดลง	
37	รัชชประภา (2)	5,639	1,352	4,287	4,797	85%	3,874	69%	2,522	45%	3,864	69%	2,512	45%	10.00	เพิ่มขึ้น	
38	บางยาง (2)	1,454	276	1,178	958	66%	894	61%	618	43%	860	59%	584	40%	34.00	เพิ่มขึ้น	
รวมภาคใต้		11.55%	8,194	1,711	6,483	82%	5,597	68%	3,887	47%	5,565	68%	3,854	47%	33.00	เพิ่มขึ้น	
รวมทั้งประเทศ		100%(38)	71,031	23,548	47,482	57,720	81%	47,129	66%	23,568	33%	47,350	67%	23,781	33%	-213.15	ลดลง

ที่มาข้อมูล : ตารางสรุปสภาพน้ำในอ่างเก็บน้ำขนาดใหญ่ทั่วประเทศ และตารางสรุปสภาพน้ำในอ่างเก็บน้ำภาคตะวันออก กรมชลประทาน

หมายเหตุ :

- อ่างเก็บน้ำขนาดใหญ่ หมายถึง อ่างเก็บน้ำที่มีความจุตั้งแต่ 100 ล้าน ลบ.ม. ขึ้นไป
- เป็นอ่างเก็บน้ำอยู่ในความรับผิดชอบของการไฟฟ้าฝ่ายผลิตแห่งประเทศไทย (10) นอกนั้นอยู่ในความรับผิดชอบของกรมชลประทาน (28)
- เป็นอ่างเก็บน้ำขนาดกลางที่มีความสำคัญต่อการอุตสาหกรรมและการประปา ของลุ่มน้ำชายฝั่งทะเลตะวันออก
- ที่มา : กรมชลประทาน และการไฟฟ้าฝ่ายผลิตแห่งประเทศไทย
- จังหวัดที่มีอ่างเก็บน้ำขนาดใหญ่มีจำนวน 26 จังหวัด ไม่มี 50 จังหวัด

รศ. หมายถึง ระดับเก็บกักของอ่าง



ศูนย์เขล



ศูนย์ป้องกันกักตุนน้ำ กรมทรัพยากรน้ำ

ลำดับของเขื่อนตามความจุ

- ศรีนครินทร์
- ภูมิพล
- สิริกิติ์
- วชิราลงกรณ
- รัชชประภา
- ลุมพินี
- สิรินธร
- บางยาง
- ลำปาว
- ป่าสัก

ลำดับของเขื่อนตามปริมาณน้ำใช้การได้

- ภูมิพล
- ศรีนครินทร์
- สิริกิติ์
- วชิราลงกรณ
- รัชชประภา
- ลำปาว
- ลุมพินี
- บางยาง
- สิรินธร
- ป่าสัก