

รายงานสถานการณ์น้ำลุ่มน้ำทะเลสาบสงขลา

วันที่ 12 พฤศจิกายน 2562

1) สภาพภูมิอากาศ

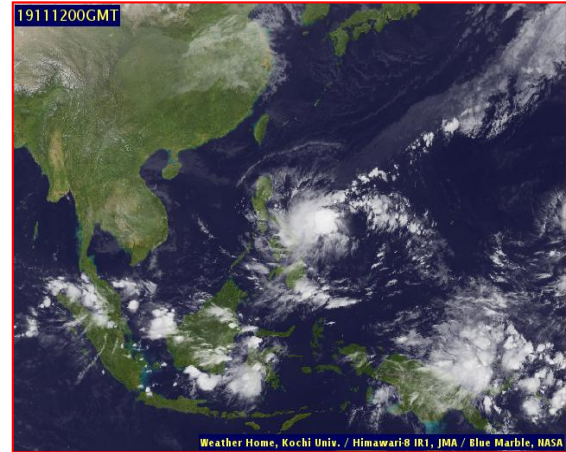
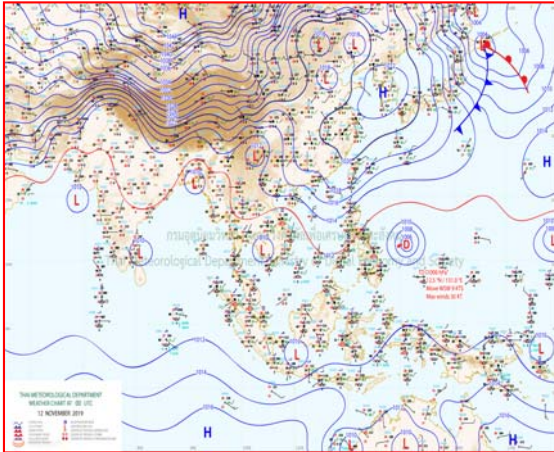
ประกาศกรมอุตุนิยมวิทยา "อากาศหนาวเย็นบริเวณประเทศไทยตอนบน และฝนตกหนักบริเวณภาคใต้ (มีผลกระทบในช่วงวันที่ 13-15 พฤศจิกายน 2562)" ฉบับที่ 1 ลงวันที่ 12 พฤศจิกายน 2562 ในช่วงวันที่ 13-15 พ.ย. 2562 บริเวณความกดอากาศสูงกำลังค่อนข้างแรงอีกระลอกจากประเทศจีนจะแผ่เสริมลงมาปกคลุมประเทศไทยตอนบน ทำให้บริเวณดังกล่าวมีฝนฟ้าคะนองเกิดขึ้นในระยะแรก หลังจากนั้นอุณหภูมิจะลดลงกับมีลมแรง โดยภาคเหนือและภาคตะวันออกเฉียงเหนือจะมีอุณหภูมิลดลง 3-5 องศาเซลเซียส ภาคกลาง โดยมียอดน้ำฝนถึงหนาว อุณหภูมิต่ำสุด 13-20 องศาเซลเซียส ส่วนภาคเหนือจะมีอากาศเย็นถึงหนาวอุณหภูมิลดลง 2-4 องศาเซลเซียส บริเวณยอดดอยและยอดภู มีอากาศหนาวถึงหนาวจัดอุณหภูมิต่ำสุด 7-12 องศาเซลเซียส ส่วนภาคกลางและภาคตะวันออกเฉียงเหนือจะมีอุณหภูมิลดลง 2-4 องศาเซลเซียส โดยมีอากาศเย็น อุณหภูมิต่ำสุด 18-22 องศาเซลเซียส ขอให้ประชาชนบริเวณดังกล่าวดูแลสุขภาพเนื่องจากสภาพอากาศที่หนาวเย็นลงไว้ด้วย

สำหรับมรสุมตะวันออกเฉียงเหนือที่พัดปกคลุมอ่าวไทยและภาคใต้จะมีกำลังแรงขึ้น ลักษณะเช่นนี้ทำให้ภาคใต้มีฝนตกหนักบางพื้นที่ ส่วนอ่าวไทยมีคลื่นสูงประมาณ 2 เมตร บริเวณที่มีฝนฟ้าคะนองมีคลื่นสูงมากกว่า 2 เมตร ขอให้ชาวเรือเดินเรือด้วยความระมัดระวัง และหลีกเลี่ยงการเดินเรือบริเวณที่มีฝนฟ้าคะนองไว้ด้วย

ลักษณะอากาศทั่วไป (ที่มา: กรมอุตุนิยมวิทยา)

พยากรณ์อากาศ 24 ชั่วโมงข้างหน้า ประเทศไทยตอนบนมีอุณหภูมิสูงขึ้น กับมีหมอกในตอนเช้า แต่ยังคงอากาศเย็นในบริเวณภาคเหนือและภาคตะวันออกเฉียงเหนือ โดยภาคตะวันออกเฉียงเหนือตอนล่างและภาคตะวันออกเฉียงเหนือมีฝนเล็กน้อยถึงปานกลางบางแห่งในระยะนี้ ขอให้ประชาชนบริเวณประเทศไทยตอนบนระมัดระวังในการสัญจรผ่านบริเวณที่มีหมอกไว้ด้วย สำหรับภาคใต้ยังคงมีฝนตกต่อเนื่อง สำหรับในช่วงวันที่ 13-15 พ.ย. 2562 บริเวณความกดอากาศสูงกำลังค่อนข้างแรงอีกระลอกจากประเทศจีนจะแผ่เสริมลงมาปกคลุมประเทศไทยตอนบนซึ่งจะทำให้บริเวณดังกล่าวมีฝนฟ้าคะนองเกิดขึ้นในระยะแรก หลังจากนั้นอุณหภูมิลดลงกับมีลมแรง โดยภาคเหนือและภาคตะวันออกเฉียงเหนือจะมีอากาศเย็นถึงหนาว อุณหภูมิลดลง 3-5 องศาเซลเซียส บริเวณยอดดอยและยอดภู มีอากาศหนาว อุณหภูมิต่ำสุด 8-12 องศาเซลเซียส ส่วนภาคกลางและภาคตะวันออกเฉียงเหนือมีอากาศเย็น อุณหภูมิลดลง 2-4 องศาเซลเซียส ขอให้ประชาชนบริเวณประเทศไทยตอนบนดูแลสุขภาพเนื่องจากอากาศที่หนาวเย็นลงในช่วงเวลาดังกล่าวไว้ด้วย

สภาพอากาศภาคใต้ฝั่งตะวันออก มีเมฆเป็นส่วนมาก กับมีฝนฟ้าคะนอง ร้อยละ 30 ของพื้นที่ ส่วนมากบริเวณจังหวัดนครศรีธรรมราช พัทลุง สงขลา ปัตตานี ยะลา และนราธิวาส อุณหภูมิต่ำสุด 21-23 องศาเซลเซียส อุณหภูมิสูงสุด 31-33 องศาเซลเซียส ผลคาดการณ์ปริมาณน้ำฝนล่วงหน้า 1-7 วัน ในช่วงวันที่ 11 - 14 พ.ย. 62 มีฝนฟ้าคะนอง ร้อยละ 40-60 ของพื้นที่ ส่วนในช่วงวันที่ 15 - 17 พ.ย. 62 มีฝนฟ้าคะนอง ร้อยละ 60-70 ของพื้นที่ และมีฝนตกหนักบางแห่ง



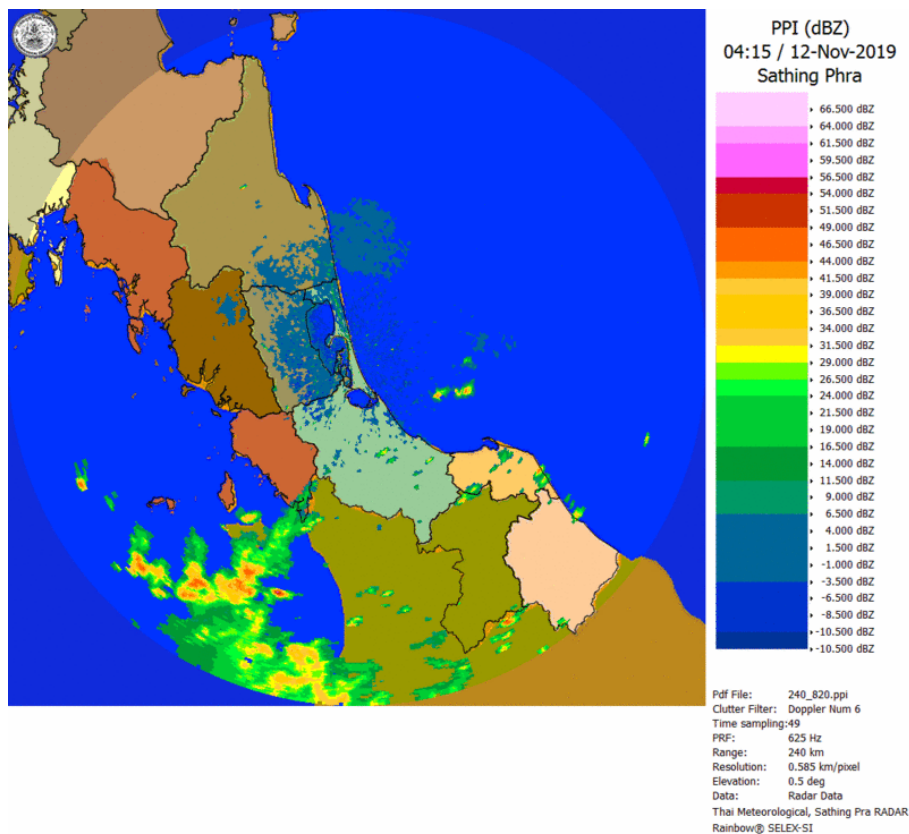
แผนที่อากาศ วันที่ 12 พ.ย. 2562 เวลา 07.00 น.

ภาพถ่ายจากดาวเทียม วันที่ 12 พ.ย. 2562

2) สถานการณ์ฝน

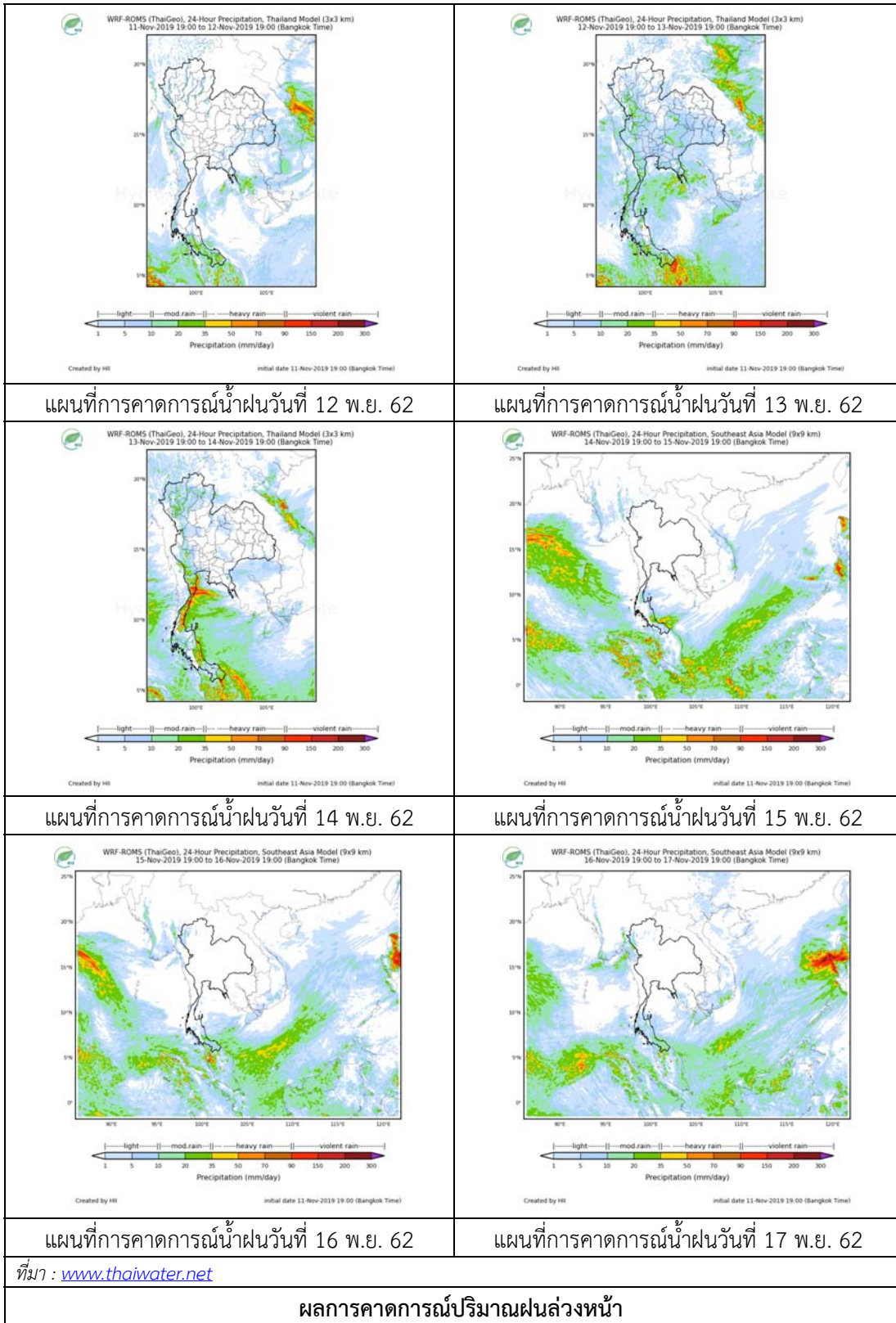
จากข้อมูลสถานการณ์ฝนในพื้นที่ลุ่มน้ำทะเลสาบสงขลาของวันที่ 12 พฤศจิกายน 2562 จากกรมทรัพยากรน้ำ กรมอุตุนิยมวิทยา กรมชลประทาน และสถาบันสารสนเทศทรัพยากรน้ำ (องค์การมหาชน) พบว่า ไม่มีฝนตกในพื้นที่

หมายเหตุ “ฝ” คือ ฝนวัดปริมาณไม่ได้ (ต่ำกว่า 0.1 มิลลิเมตร)



ภาพเรดาร์ตรวจอากาศ “สathingพระ” ณ วันที่ 12 พฤศจิกายน 2562 (ที่มา : กรมอุตุนิยมวิทยา)

สถานการณ์น้ำฝน



3) ข้อมูลปริมาณน้ำในลำน้ำ

ลุ่มน้ำทะเลสาบสงขลา ปัจจุบันสถานการณ์น้ำในลำน้ำโดยทั่วไปอยู่ในภาวะปกติ (ระดับน้ำต่ำกว่าระดับตลิ่งต่ำสุด) ระดับน้ำในลำน้ำมีแนวโน้มเพิ่มขึ้น และลดลงในบางพื้นที่

สถานการณ์น้ำท่า (8 - 12 พ.ย. 2562 ที่มา : กรมชลประทาน)

สถานี	แม่น้ำ	อำเภอ	จังหวัด	ระดับน้ำ-ม.	ศุกร์	เสาร์	อาทิตย์	จันทร์	อังคาร
				ปริมาณน้ำ-ลบ.ม./วิ. (ระดับเตือนภัย)	8 พ.ย.	9 พ.ย.	10 พ.ย.	11 พ.ย.	12 พ.ย.
X.170	คลองลำ	ศรีนครินทร์	พัทลุง	25.20	20.95	21.02	20.91	20.91	20.94
				580.00	19.50	21.60	18.30	18.30	19.20
X.265	คลองนุ้ย	เมือง	พัทลุง	8.00	6.60	6.57	6.56	6.55	6.97
				7.00	-	-	-	-	-
.1X.174	คลองหระ	หาดใหญ่	สงขลา	8.88	4.81	4.99	5.44	5.11	4.92
				388.00	6.15	8.85	19.60	11.20	7.80
X.173A	คลองอู่ตะเภา	สะเดา	สงขลา	15.90	11.15	11.41	11.38	13.69	13.81
				258.00	19.45	23.15	22.70	68.70	72.30
X.90	คลองอู่ตะเภา	คลองหอยโข่ง	สงขลา	8.00	3.09	3.16	3.20	3.86	4.22
				580.00	49.20	54.80	58.00	112.40	144.80
X.44	คลองอู่ตะเภา	หาดใหญ่	สงขลา	7.40	1.37	1.69	1.75	2.30	2.73
				582.00	53.80	68.05	70.75	97.00	118.50

ข้อมูลระดับน้ำจากระบบตรวจวัดสภาพทางไกลอัตโนมัติลุ่มน้ำทะเลสาบสงขลา กรมทรัพยากรน้ำ ประจำวันที่ 12 พฤศจิกายน 2562

ข้อมูลระดับน้ำ (10 - 12 พ.ย. 2562 ที่มา : กรมทรัพยากรน้ำ)

สถานี	ตำบล	อำเภอ	จังหวัด	ระดับตลิ่ง (ต่ำสุด)	อาทิตย์	จันทร์	อังคาร
					10 พ.ย.	11 พ.ย.	12 พ.ย.
คลองอู่ตะเภาตอนบน	พังงา	สะเดา	สงขลา	19.87	12.64	14.68	14.38
คลองอู่ตะเภาตอนล่าง	หาดใหญ่	หาดใหญ่	สงขลา	8.93	1.23	1.87	2.32
คลองรัตภูมิ	กำแพงเพชร	รัตภูมิ	สงขลา	22.62	14.22	13.80	13.63
คลองตะโหมด(ท่าเขียด)	แม่ขี	ตะโหมด	พัทลุง	27.94	24.19	22.74	22.51
ลำปำ	ลำปำ	เมือง	พัทลุง	1.15	-0.39	-0.39	-0.40

ปริมาณน้ำในลำน้ำของคลองต่างๆ ในพื้นที่ลุ่มน้ำทะเลสาบสงขลา วันที่ 12 พฤศจิกายน 2562

สถานีคลองอู่ตะเภาตอนล่าง - ต.หาดใหญ่ อ.หาดใหญ่ จ.สงขลา
(ลุ่มน้ำทะเลสาบสงขลา)



สถานีบ้านม่วงก้อง - อ.สะเตา จ.สงขลา
(ลุ่มน้ำทะเลสาบสงขลา : กรมชลประทาน)



4) สรุป

สถานการณ์น้ำในลุ่มน้ำทะเลสาบสงขลาประจำวันที่ 12 พฤศจิกายน 2562 ปัจจุบันสถานการณ์น้ำในลำน้ำโดยทั่วไปอยู่ในภาวะปกติ (ระดับน้ำต่ำกว่าระดับตลิ่งต่ำสุด) ระดับน้ำในลำน้ำมีแนวโน้มเพิ่มขึ้น และลดลงในบางพื้นที่